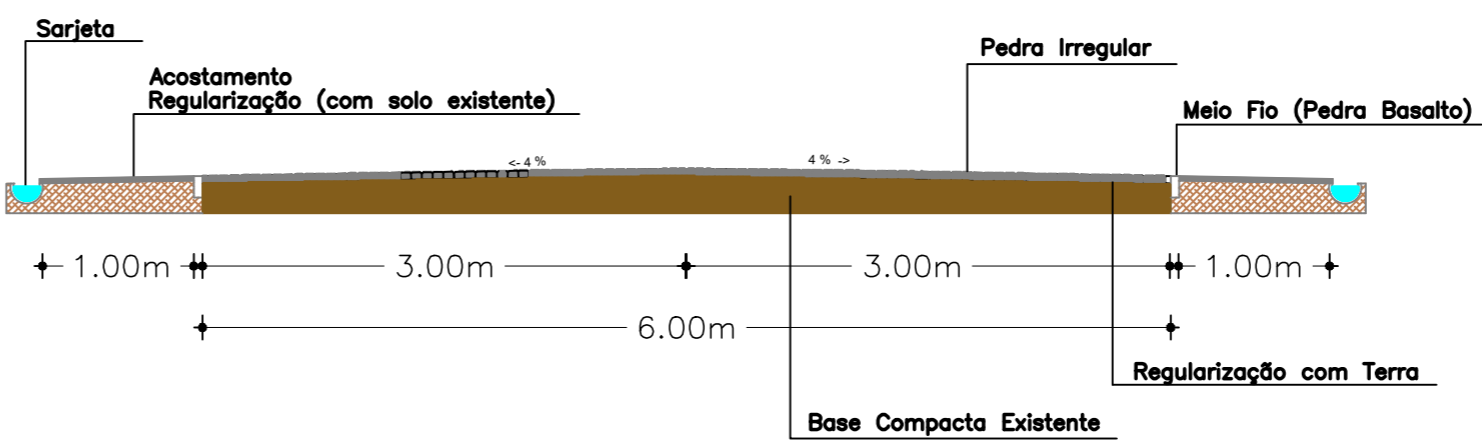
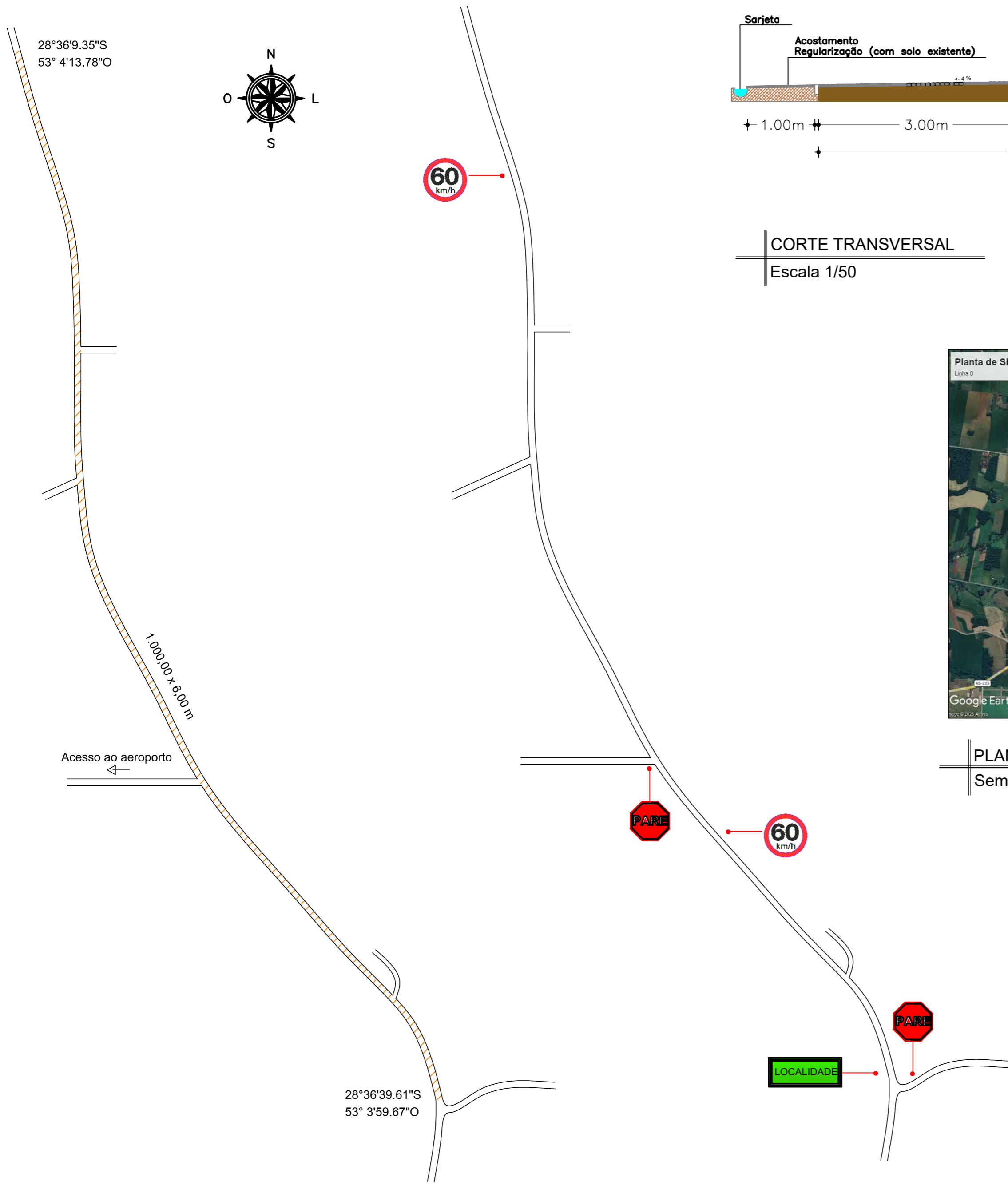
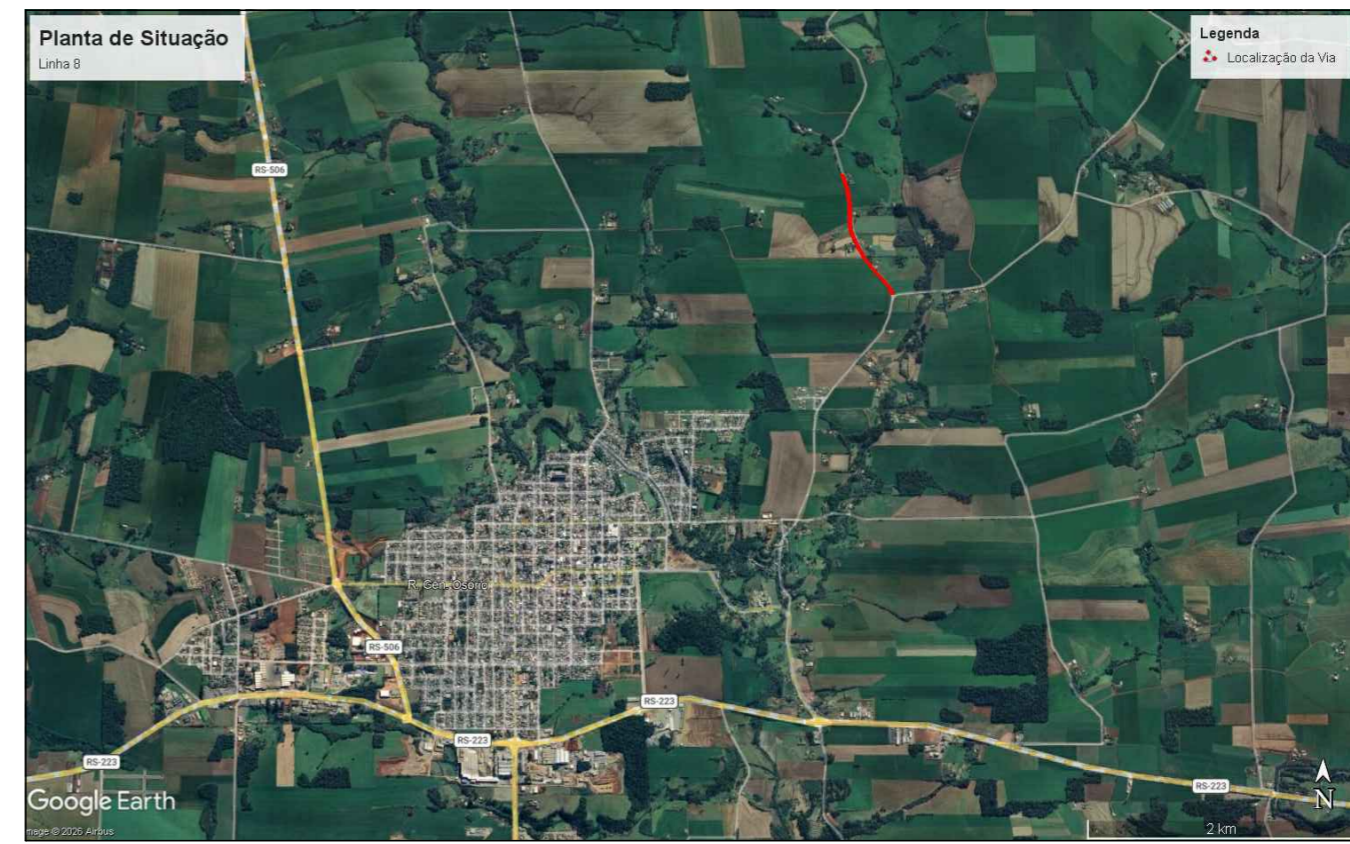


Estrada Municipal Linha 8



CORTE TRANSVERSAL
Escala 1/50



PLANTA DE SITUAÇÃO
Sem Escala

PLANTA BAIXA
Escala 1/3000

SINALIZAÇÃO VERTICAL
Escala 1/3000

<h2>MUNICÍPIO DE IBIRUBÁ</h2>		
<h3>PAVIMENTAÇÃO POLIÉDRICA</h3>		
OBRA USO : COMUNITÁRIO LOCALIZAÇÃO : ESTRADA MUNICIPAL, LINHA 8	IBIRUBÁ/RS	PLANTA PROJETO DE PAVIMENTAÇÃO- PLANTA DE SITUAÇÃO, PLANTA BAIXA, CORTE E SINALIZAÇÃO VERTICAL
PROPRIETÁRIO MUNICÍPIO DE IBIRUBÁ	PROJETO JAMILE STORCH ENGENHEIRA CIVIL CREA RS 219831	EXECUÇÃO
ÁREA 6.000,00m ²	DESENHO ANA PAULA SCHNEIDER	PRANCHA 1/1
ABRIL/ 2026		

ASSINATURA ELETRÔNICA

Complemento de assinaturas presentes no documento

Código para verificação: 6a0e-02d7-44df-d7d2-9fce-7f69

Assinado por **Jamile Da Rosa Storch** em 20/05/2026 às 15:52:11
Identificador Único: **VFUZm8tgm3hWqWWAPKxyHz**

Para verificar a validade das assinaturas, acesse: <https://ibiruba.aprova.com.br/consulta?documentAuthenticatorCode=6a0e-02d7-44df-d7d2-9fce-7f69>
