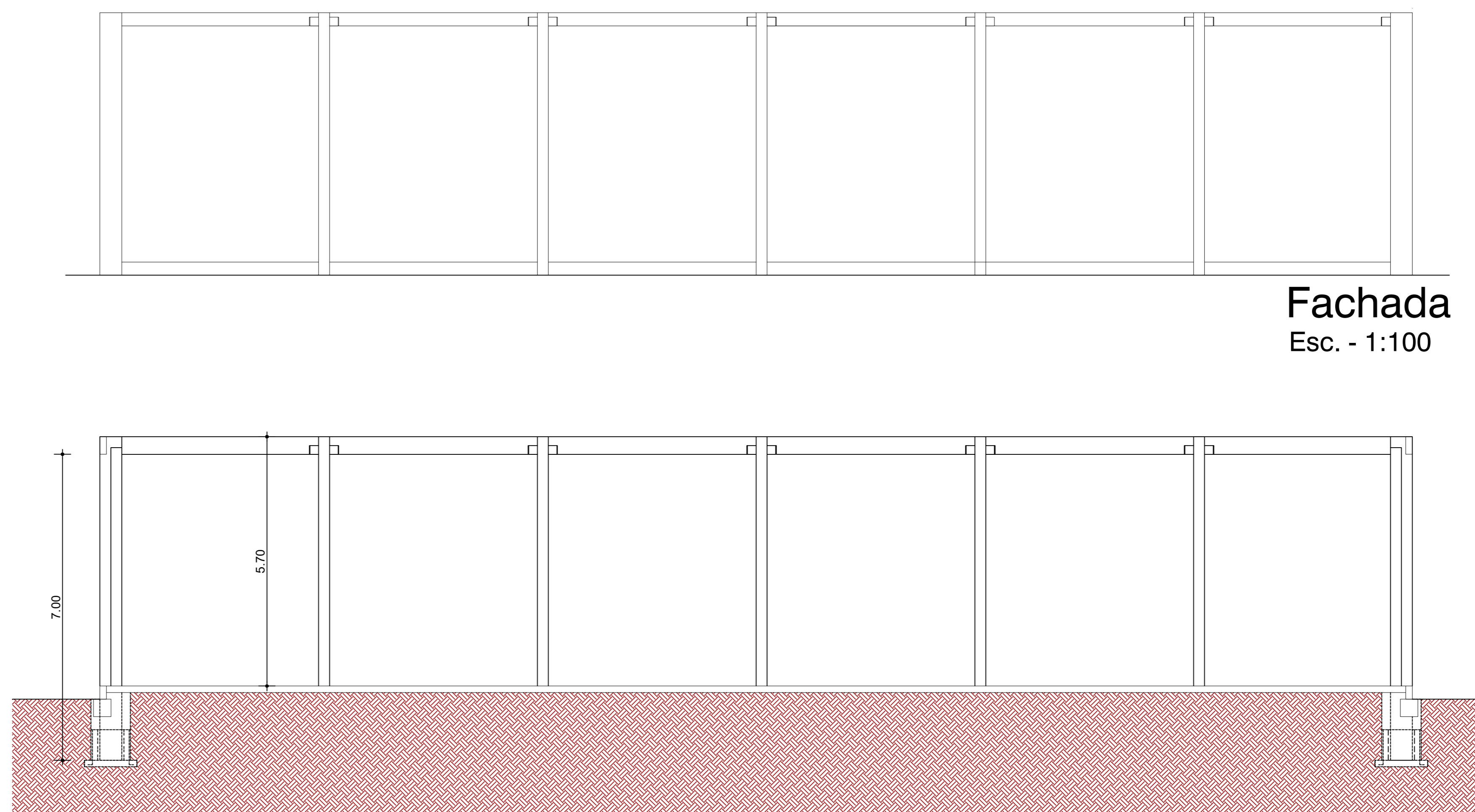
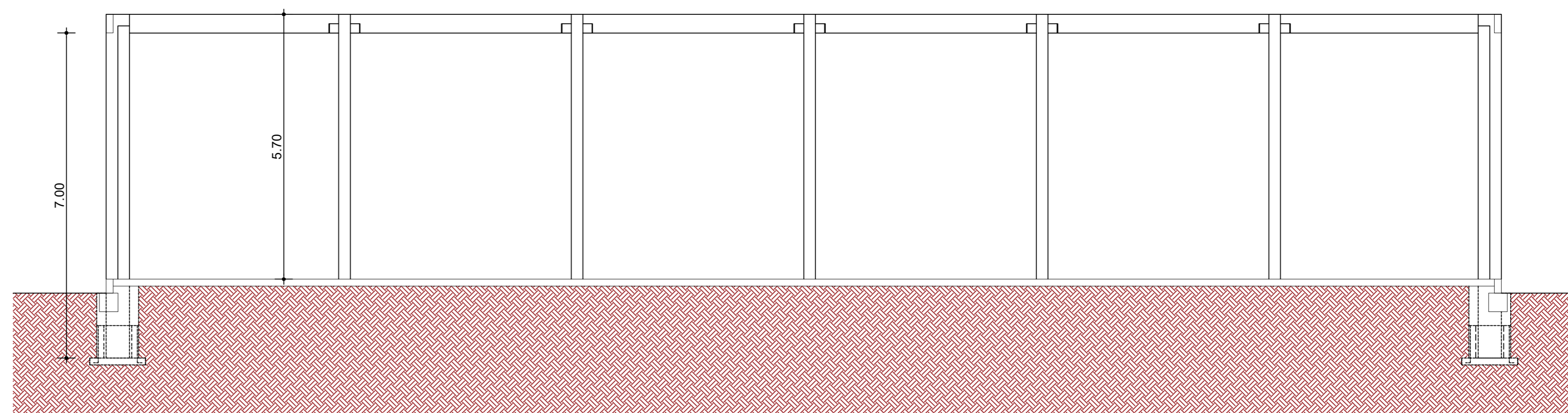


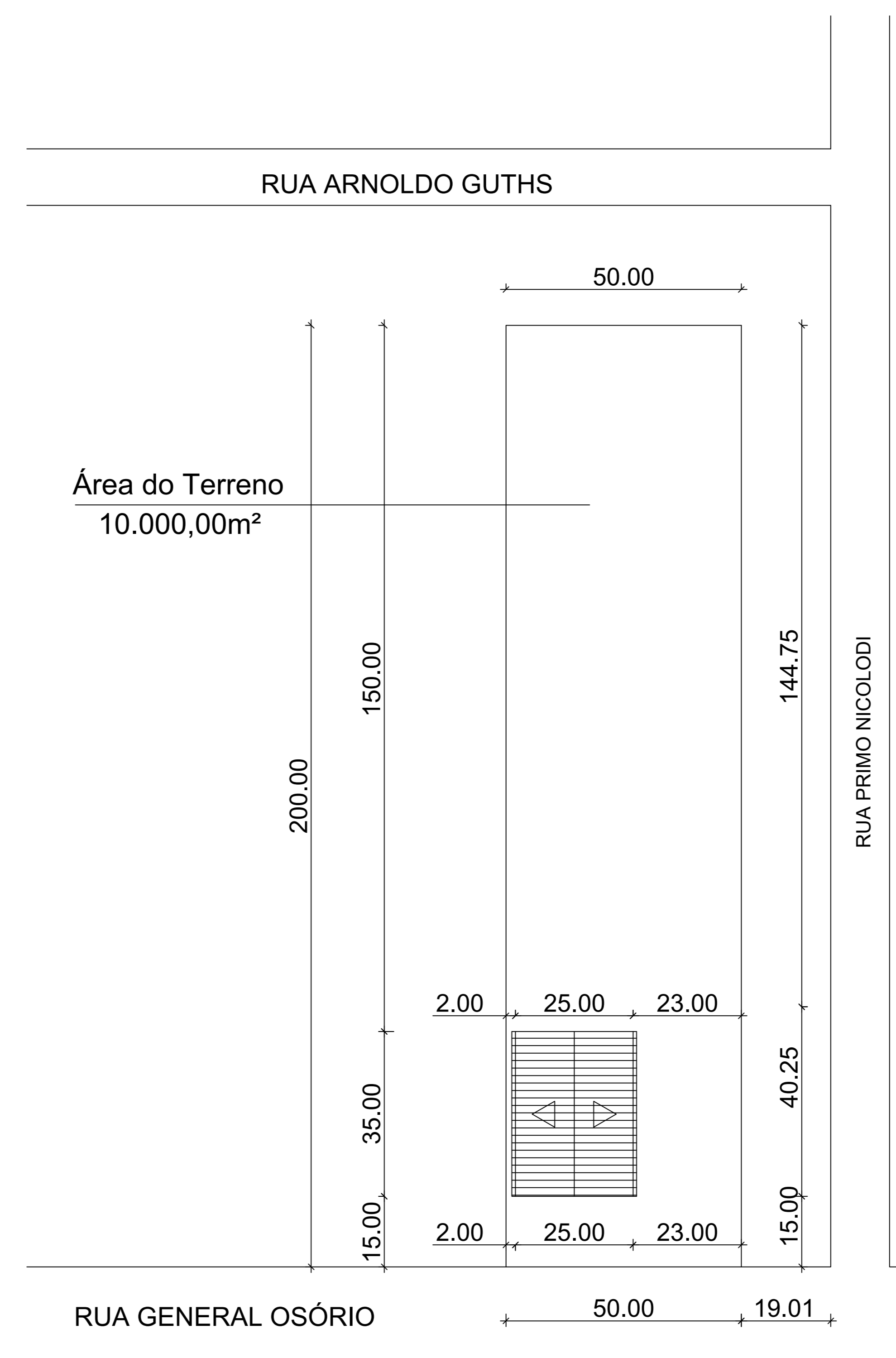
Planta Baixa
Esc. - 1:100
Área 1.050,00m²



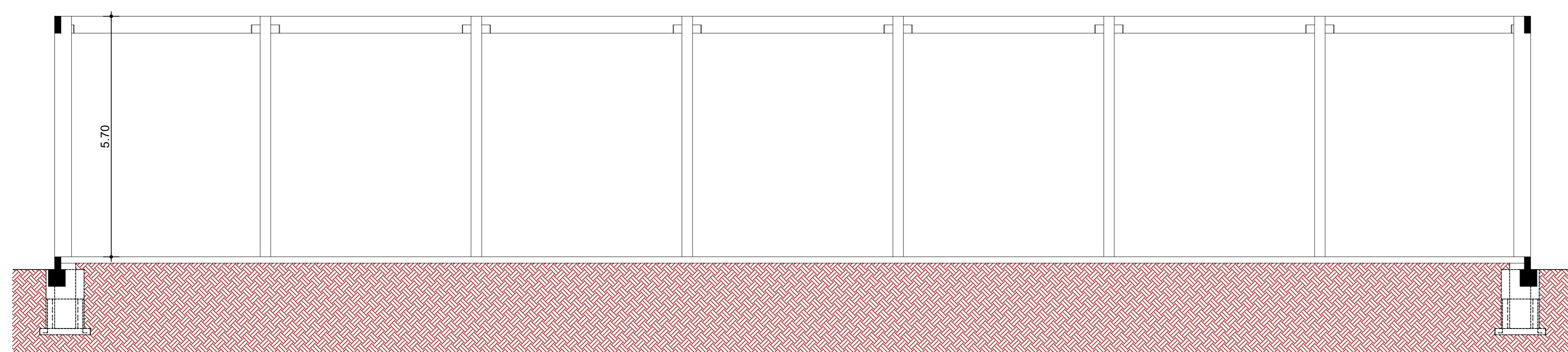
Fachada
Esc. - 1:100



Corte BB
Esc. - 1:100



Planta de Situação e Localização
Esc: 1:1000



Corte CC
Esc. - 1:100

MUNICÍPIO DE IBIRUBÁ
CONSTRUÇÃO DE INFRAESTRUTURA ESPORTIVA BAIRRO HERMANY

OBRA USO: COMUNITARIO LOCALIZAÇÃO: RUA GENERAL OSÓRIO, LADO PAR - BAIRRO HERMANY	PLANTA PLANTA BAIXA, CORTES E FACHADA PLANTA DE SITUAÇÃO E LOCALIZAÇÃO	
PROPRIETÁRIO MUNICÍPIO DE IBIRUBÁ	PROJETO Jamile Storch CREA-RS 21981	EXECUÇÃO
ÁREA 1.050,00 m²	DESENHO ANA PAULA	PRANCHA 1/2
	ABRIL 2026	