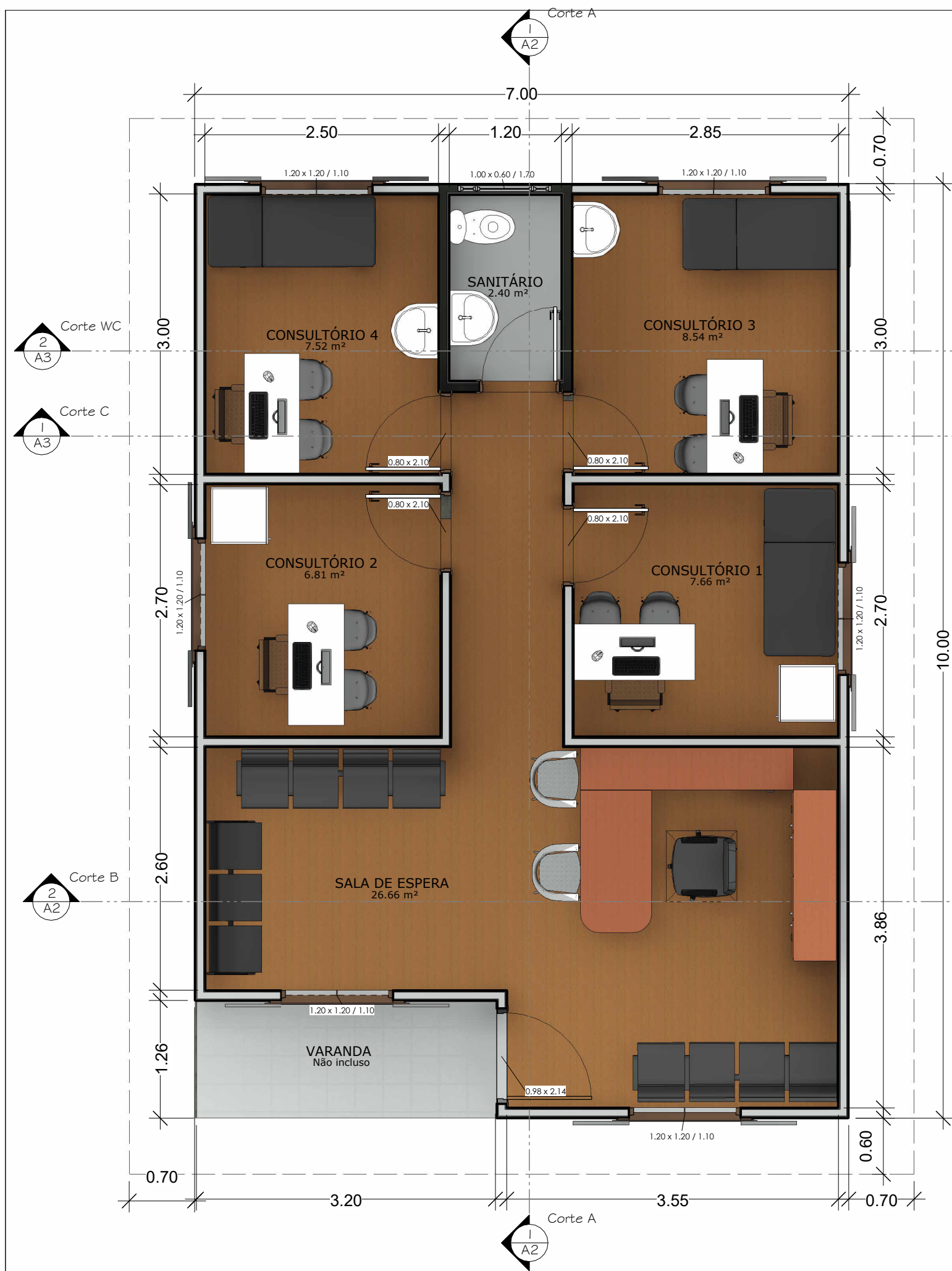
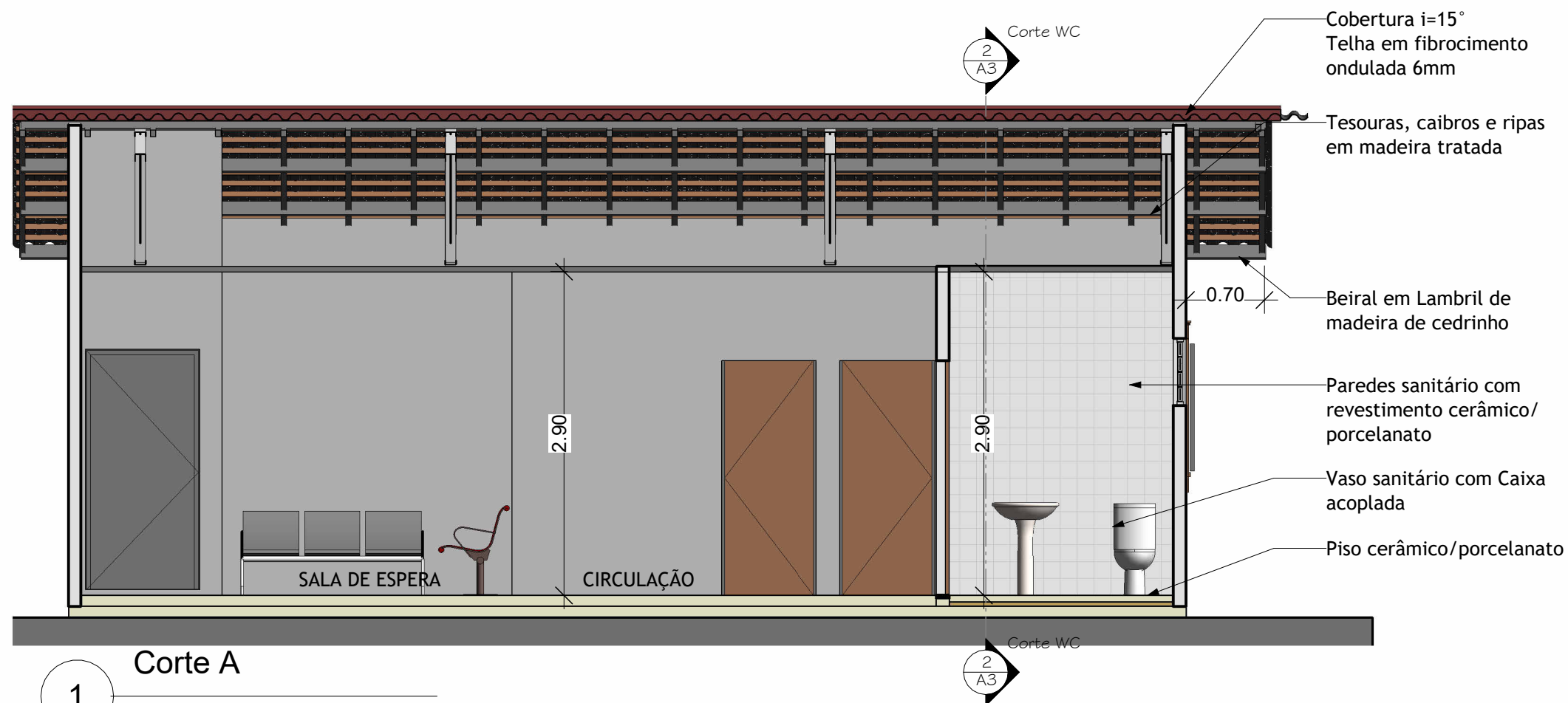


PARQUE DE EXPOSIÇÕES
WOLMAR SALTON

| | | |
|--|---|---|
| <div><div></div><div><div>PREFEITURA DE</div><div>PASSO FUNDO</div><div>2025</div></div><div><div>SEPLAN</div><div>SECRETARIA DE PLANEJAMENTO</div></div></div> | | |
| DATA: Nov/ 2026 | OBRA AMBULATÓRIO INDÍGENA | |
| ESCALA: 1 : 50 | PRANCHA Implantação | ENDEREÇO Aldeia Fag Nor- Aeroporto - Passo Fundo |
| ÁREA Aprovador | RESP. TÉCNICO ARQ. VANESSA PALAURO | |
| ARQUITETÔNICO A0 | SEC. DO PLANEJAMENTO GIEZI SCHNEIDER | PREFEITO PEDRO ALMEIDA |
| | DESENHO Autor | TOPÓGRAFO Projetista |

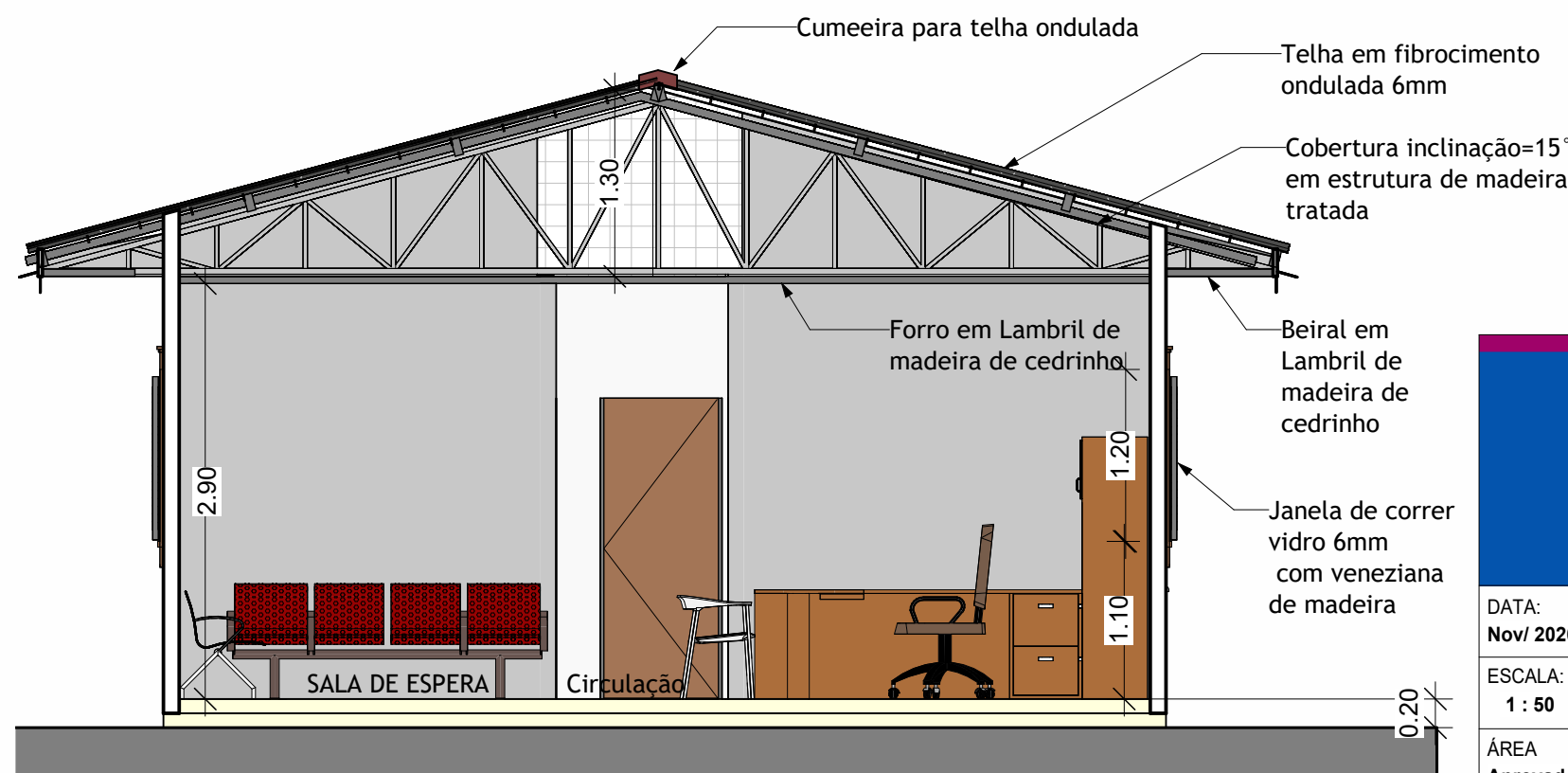


| | | |
|---|---|---|
| <div><div><div>PREFEITURA DE</div><div>PASSO FUNDO</div><div>2025</div></div><div><div>SEPLAN</div><div>SECRETARIA DE PLANEJAMENTO</div></div></div> | | |
| DATA: Nov/ 2026 | OBRA AMBULATÓRIO INDÍGENA | |
| ESCALA: 1 : 50 | PRANCHA PLANTA BAIXA | ENDEREÇO Aldeia Fag Nor- Aeroporto - Passo Fundo |
| ÁREA Aprovador | RESP. TÉCNICO ARQ. VANESSA PALAURO | |
| ARQUITETÔNICO A1 | SEC. DO PLANEJAMENTO GIEZI SCHNEIDER | PREFEITO PEDRO ALMEIDA |
| | DESENHO Autor | TOPÓGRAFO Projetista |



Corte A

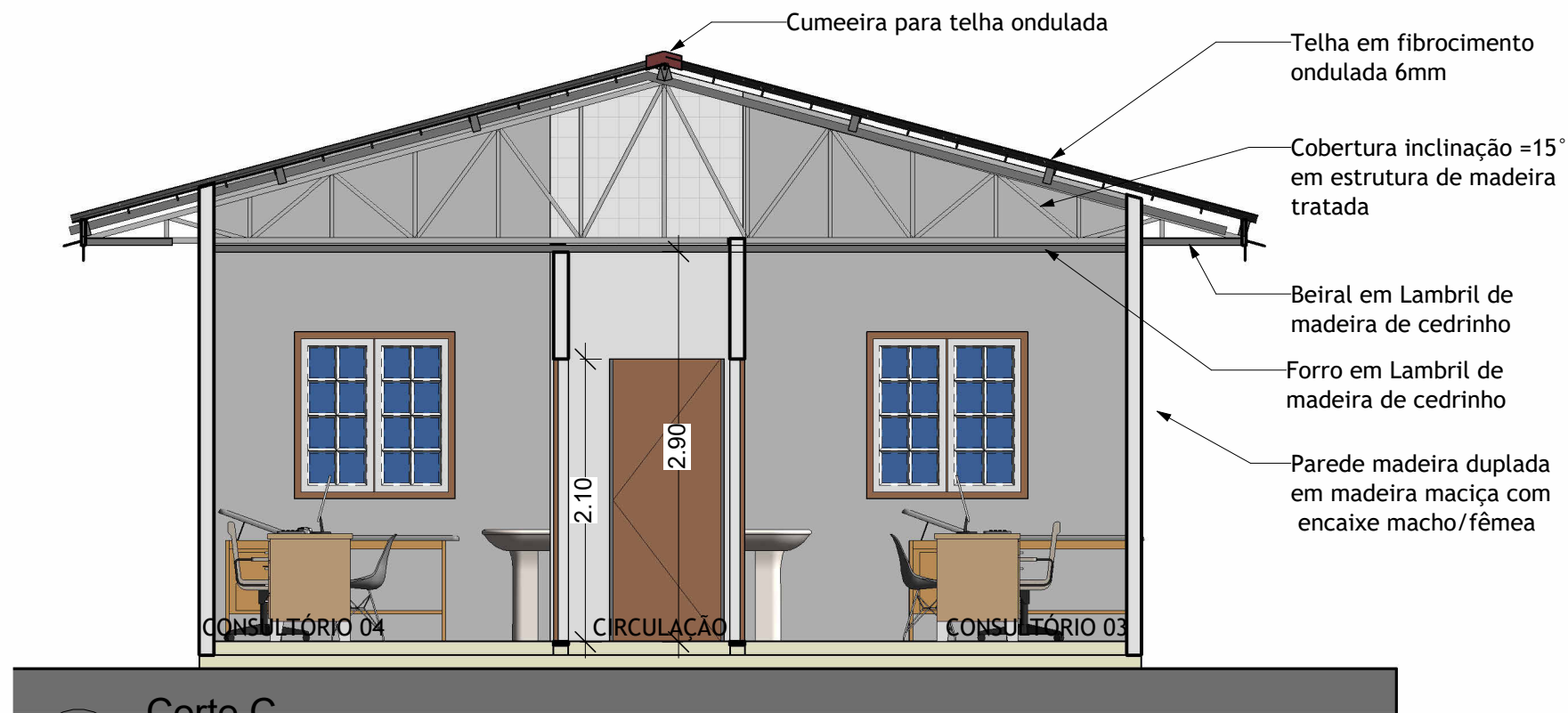
1
1 : 50



Corte B

2
1 : 50

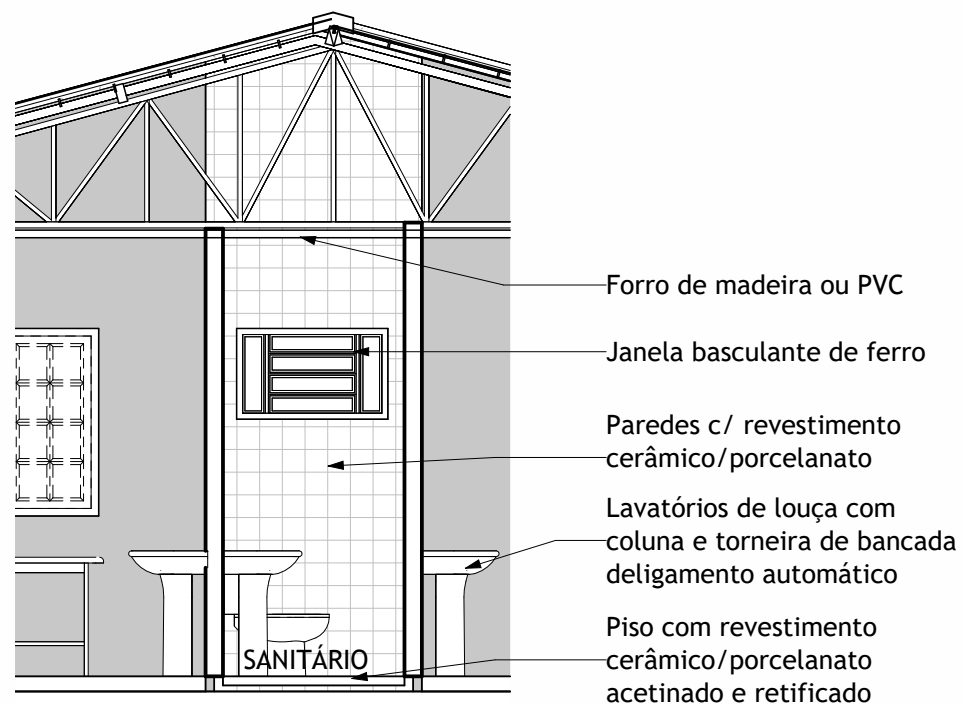
| | | |
|--|---|---|
| <div><div></div><div><div>PREFEITURA DE</div><div>PASSO FUNDO</div><div>2025</div></div><div><div>SEPLAN</div><div>SECRETARIA DE PLANEJAMENTO</div></div></div> | | |
| DATA: Nov/ 2026 | OBRA AMBULATÓRIO INDÍGENA | |
| ESCALA: 1 : 50 | PRANCHA CORTES | ENDEREÇO Aldeia Fag Nor- Aeroporto - Passo Fundo |
| ÁREA Aprovador | RESP. TÉCNICO ARQ. VANESSA PALAURO | |
| ARQUITETÔNICO A2 | SEC. DO PLANEJAMENTO GIEZI SCHNEIDER | PREFEITO PEDRO ALMEIDA |
| | DESENHO Autor | TOPÓGRAFO |



Corte C

1


1 : 50



Corte WC

2

1 : 50



PREFEITURA DE

PASSO FUNDO

2025

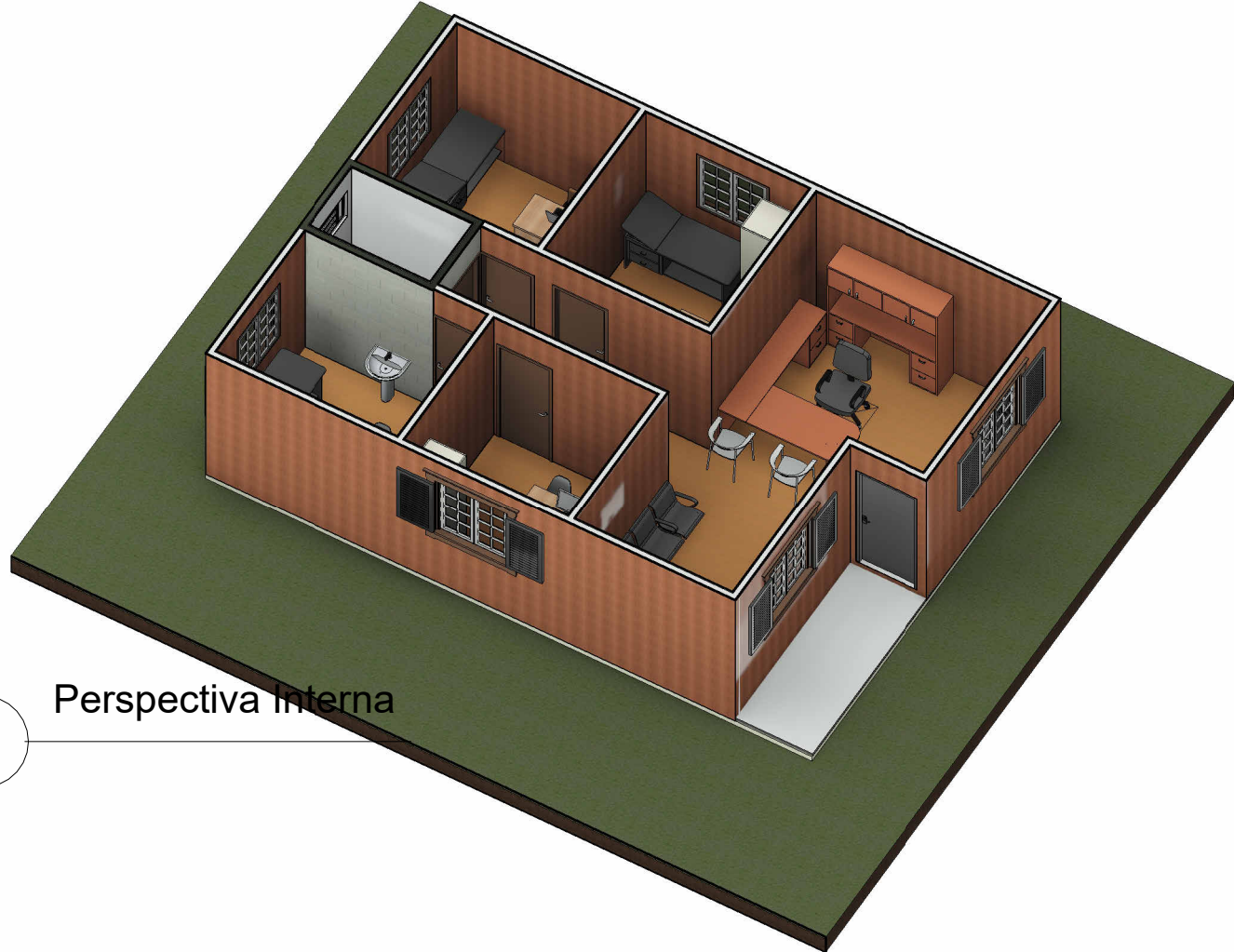
SEPLAN

SECRETARIA DE PLANEJAMENTO

| | | | |
|----------------------------|---|---|---------------------------|
| DATA: Nov/ 2026 | OBRA AMBULATÓRIO INDÍGENA | | |
| ESCALA: 1 : 50 | PRANCHA CORTES | ENDEREÇO Aldeia Fag Nor- Aeroporto - Passo Fundo | |
| ÁREA Aprovador | RESP. TÉCNICO ARQ. VANESSA PALAURO | | |
| ARQUITETÔNICO A3 | SEC. DO PLANEJAMENTO GIEZI SCHNEIDER | | PREFEITO PEDRO ALMEIDA |
| | DESENHO Autor | | TOPÓGRAFO Projetista |



1 Perspectiva



2 Perspectiva Interna

| | | |
|--|---|---|
| <div><div></div><div><div>PREFEITURA DE</div><div>PASSO FUNDO</div><div>2025</div></div><div><div>SEPLAN</div><div>SECRETARIA DE PLANEJAMENTO</div></div></div> | | |
| DATA: Nov/ 2026 | OBRA AMBULATÓRIO INDÍGENA | |
| ESCALA: | PRANCHA PERSPECTIVAS | ENDEREÇO Aldeia Fag Nor- Aeroporto - Passo Fundo |
| ÁREA Aprovador | RESP. TÉCNICO ARQ. VANESSA PALAURO | |
| ARQUITETÔNICO A4 | SEC. DO PLANEJAMENTO GIEZI SCHNEIDER | PREFEITO PEDRO ALMEIDA |
| | DESENHO Autor | TOPÓGRAFO Projetista |



1 Fachada Frontal
1 : 50



2 Fachada Fundos
1 : 50



3 Fachada Lateral
1 : 50

| | | | |
|--|---|---|---------------------------|
| <div><div></div><div><div>PREFEITURA DE</div><div>PASSO FUNDO</div><div>2025</div></div><div><div>SEPLAN</div><div>SECRETARIA DE PLANEJAMENTO</div></div></div> | | | |
| DATA: Nov/ 2026 | OBRA AMBULATÓRIO INDÍGENA | | |
| ESCALA: 1 : 50 | PRANCHA FACHADAS | ENDEREÇO Aldeia Fag Nor- Aeroporto - Passo Fundo | |
| ÁREA Aprovador | RESP. TÉCNICO ARQ. VANESSA PALAURO | | |
| ARQUITETÔNICO A5 | SEC. DO PLANEJAMENTO GIEZI SCHNEIDER | | PREFEITO PEDRO ALMEIDA |
| | DESENHO | Autor | TOPÓGRAFO Projetista |