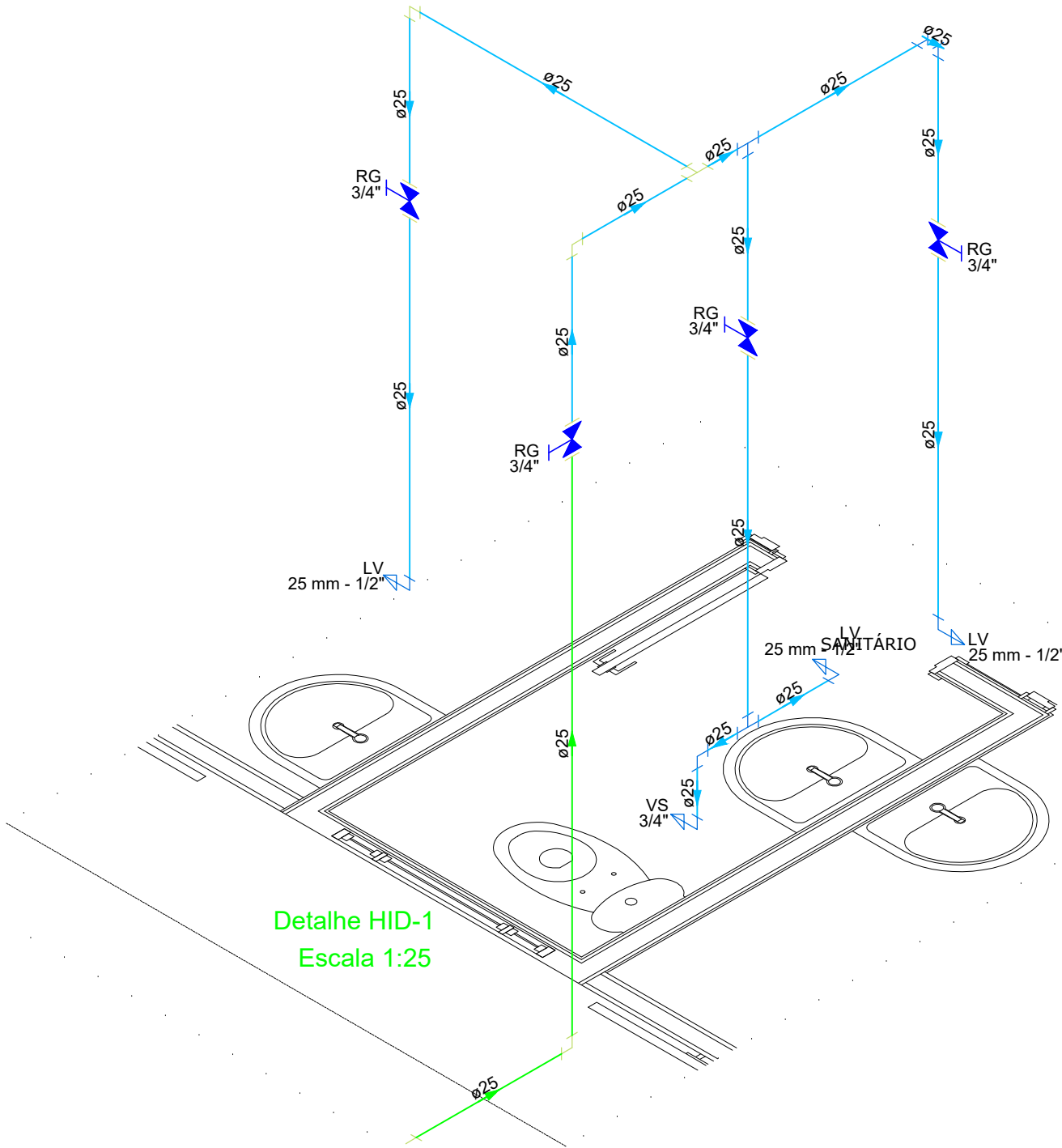


Lista de materiais - Pavimento		
Alimentação		
Metais		
Registro de gaveta c/ canopla cromada 3/4"	1 pç	
PVC rígido soldável		
Adapt sold.curto c/bolsa-rosca p registro 25 mm - 3/4"	2 pç	
Joelho 90° soldável 25 mm	3 pç	
Tubos 25 mm	3.22 m	
Tê 90 soldável 25 mm	1 pç	
Água fria		
Aparelho		
Torneira de lavatório 25 mm - 1/2"	3 pç	
Vaso Sanitário c/ cx. acoplada 1/2"	1 pç	
Metais		
Registro de gaveta c/ canopla cromada 3/4"	3 pç	
PVC Acessórios		
Engate flexível cobre cromado com canopla 1/2 - 30cm	1 pç	
Engate flexível plástico 1/2 - 30cm	3 pç	
PVC rígido soldável		
Adapt sold.curto c/bolsa-rosca p registro 25 mm - 3/4"	6 pç	
Joelho 90° soldável 25 mm	3 pç	
Tubos 25 mm	11.5 m	
Tê 90 soldável 25 mm	2 pç	
PVC soldável azul c/ bucha latão		
Joelho de redução 90° soldável com bucha de latão 25 mm- 1/2"	4 pç	

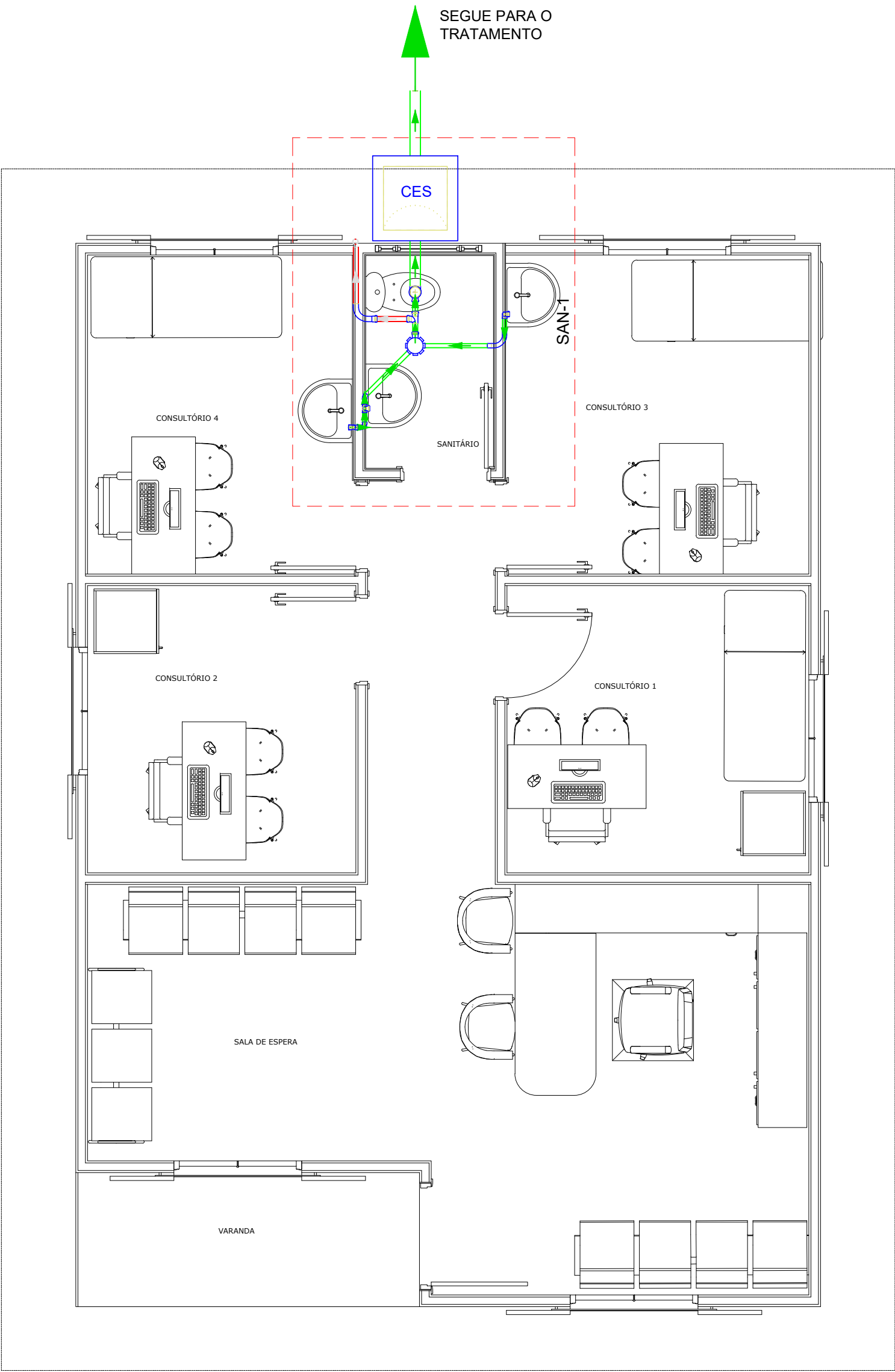
Legenda de condutos - Pavimento
Água fria
Alimentação

Legenda - Pavimento
Registro de gaveta c/canopla cromada c/PVC soldável



Detalhe HID-1
Escala 1:25

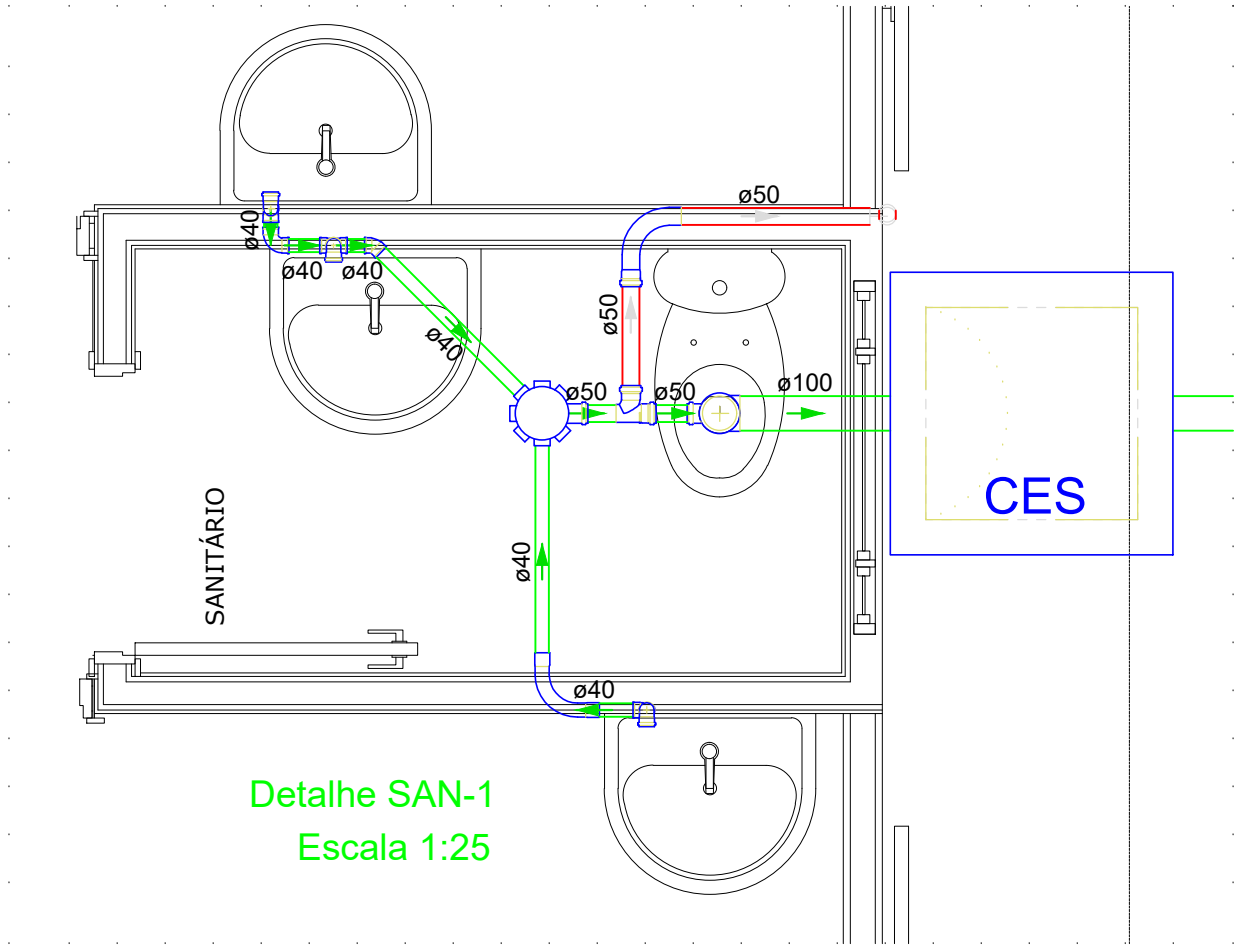
<div><div></div><div><div>PREFEITURA DE PASSO FUNDO</div><div>2025</div></div><div><div>SEPLAN</div><div>SECRETARIA DE PLANEJAMENTO</div></div></div>		
DATA ABR/2026	OBRA AMBULATÓRIO INDÍGENA	
ESCALA 1/75	PRANCHA PROJETO HIDRÁULICO	LOCAL RÓDovia BR-285 KM 292,7 - COMUN. FAG NOR BAIRRO SÃO JOSÉ, PASSO FUNDO/RS
ÁREA 70,15M²	RESP. PROJETO VLADIMIR PIOVESAN - ENGENHEIRO CIVIL	
ELÉTRICO H01	SEC. PLANEJAMENTO GIEZI SCHNEIDER	PREFEITO PEDRO ALMEIDA
	DESENHO	TOPOGRAFO



Lista de materiais - Pavimento		
Esgoto		
Caixas de Passagem		
Caixa de inspeção de esgoto sifonada CES- 60x60 cm	1	pç
PVC Acessórios		
Caixa sifonada 150x150x50R	1	pç
Sifão de copo p/ pia e lavatório 1" - 1.1/2"	2	pç
Válvula p/ lavatório e tanque 1"	2	pç
PVC Esgoto		
Anel de borracha 100mm - 4"	1	pç
50mm - 2"	4	pç
Curva 90 curta 40 mm	3	pç
Curva 90 longa 40 mm	1	pç
Joelho 45 40 mm	1	pç
Joelho 90 40 mm	1	pç
Joelho 90 c/ visita 100 mm - 50 mm	1	pç
Joelho 90 c/anel p/ esgoto secundário 40 mm - 1.1/2"	2	pç
Tubo rígido c/ ponta lisa 100 mm - 4"	1.04	m
40 mm	2.85	m
50 mm - 2"	0.31	m
Tê 90 40 mm	1	pç
Tê sanitário 50 mm - 50 mm	1	pç
Vedação p/ saída de vaso sanitário 100 mm	1	pç
Ventilação		
PVC Esgoto		
Anel de borracha 50mm - 2"	1	pç
Curva 90 longa 50 mm	1	pç
Terminal de ventilação 50 mm	1	pç
Tubo rígido c/ ponta lisa 50 mm - 2"	3.85	m

Legenda de condutos - Pavimento
Esgoto
Ventilação

Legenda - Pavimento	
	Caixa Sifonada
	Caixas Inspeção Esgoto Sifonada
	Curva 90 curta
	Curva 90 longa
	Joelho 45
	Lavatório de Uso Geral
	Máquina de Lavar Roupas- DN 40mm
	Te sanitário
	Vaso Sanitário c/ J90° com visita



<div>PREFEITURA DE PASSO FUNDO 2025</div> <div>SEPLAN SECRETARIA DE PLANEJAMENTO</div>		
DATA ABR/2026	OBRA AMBULATÓRIO INDÍGENA	
ESCALA 1/75	PRANCHA PROJETO SANITÁRIO	LOCAL RÓDOVIA BR-285 KM 292,7 - COMUN. FAG NOR BAIRRO SÃO JOSÉ, PASSO FUNDO/RS
ÁREA 70,15M²	RESP. PROJETO VLADIMIR PIOVESAN - ENGENHEIRO CIVIL	
H02	ELÉTRICO SEC. PLANEJAMENTO GIEZI SCHNEIDER	PREFEITO PEDRO ALMEIDA
	DESENHO	TOPOGRAFO