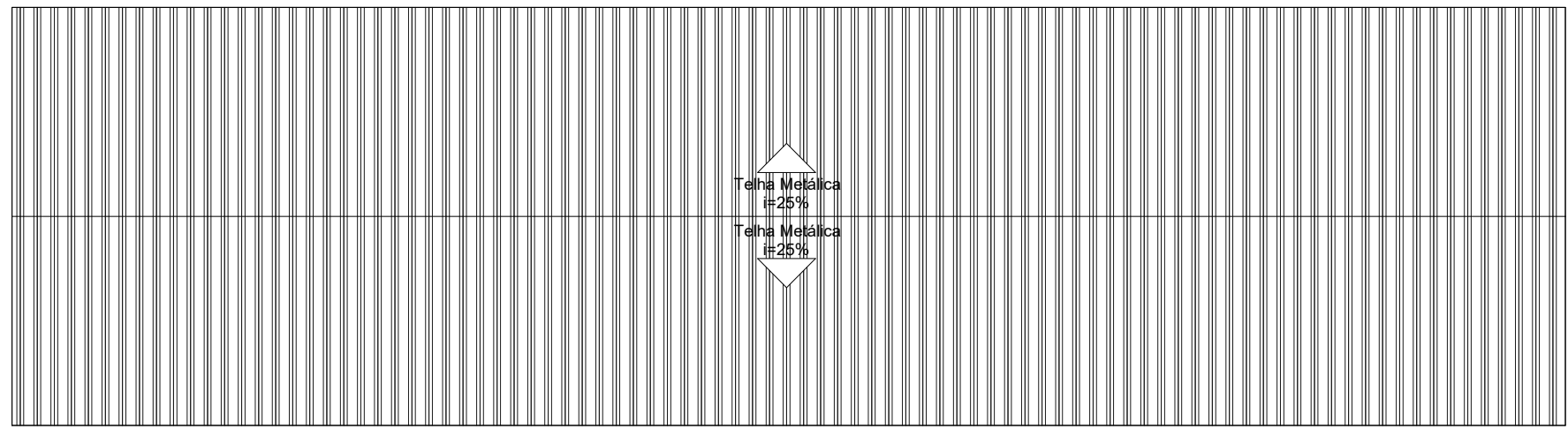
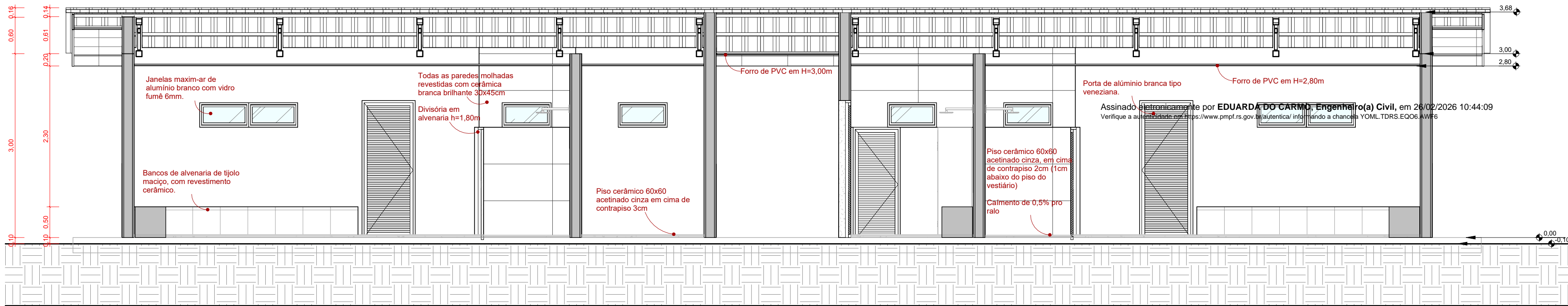


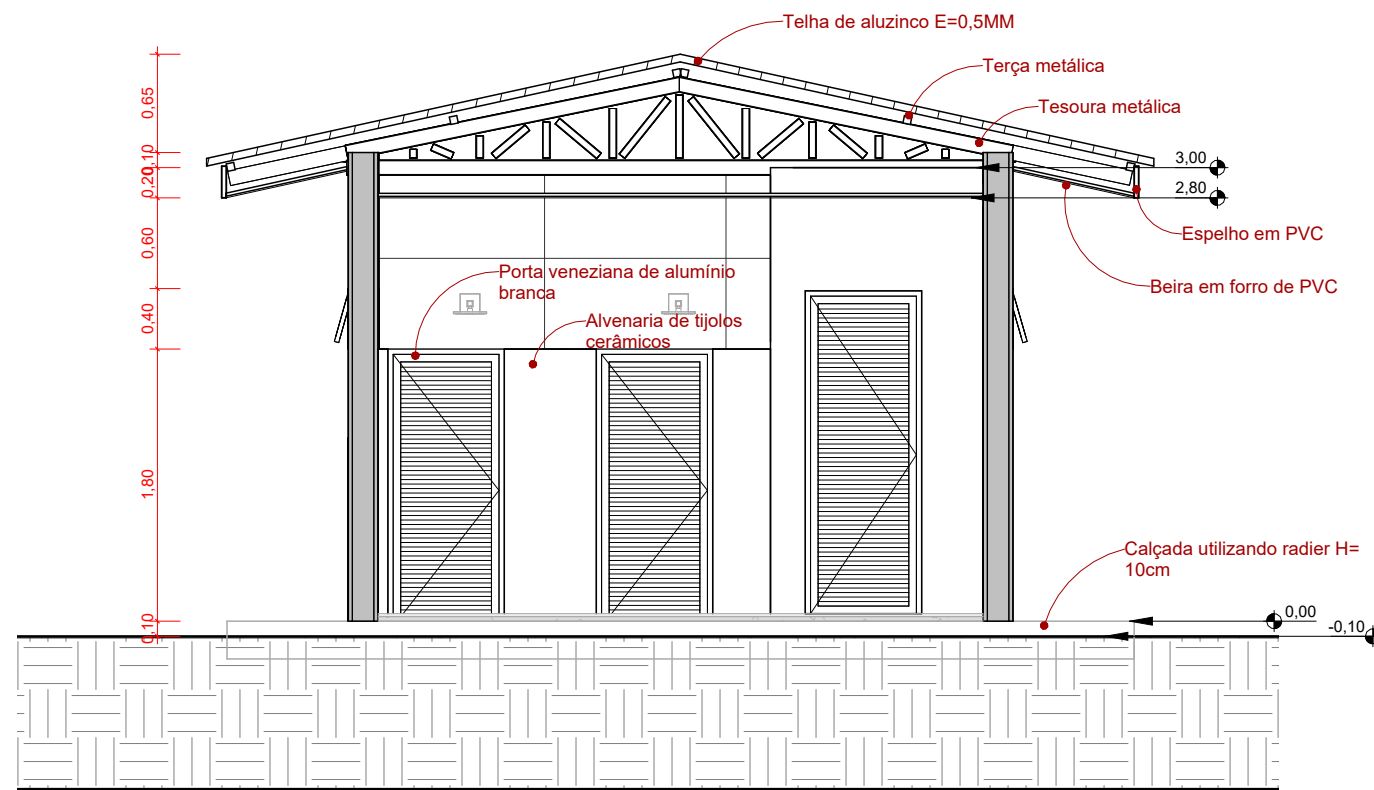
Planta Baixa - Pavimento Térreo Executivo  
Esc.: 1 : 50



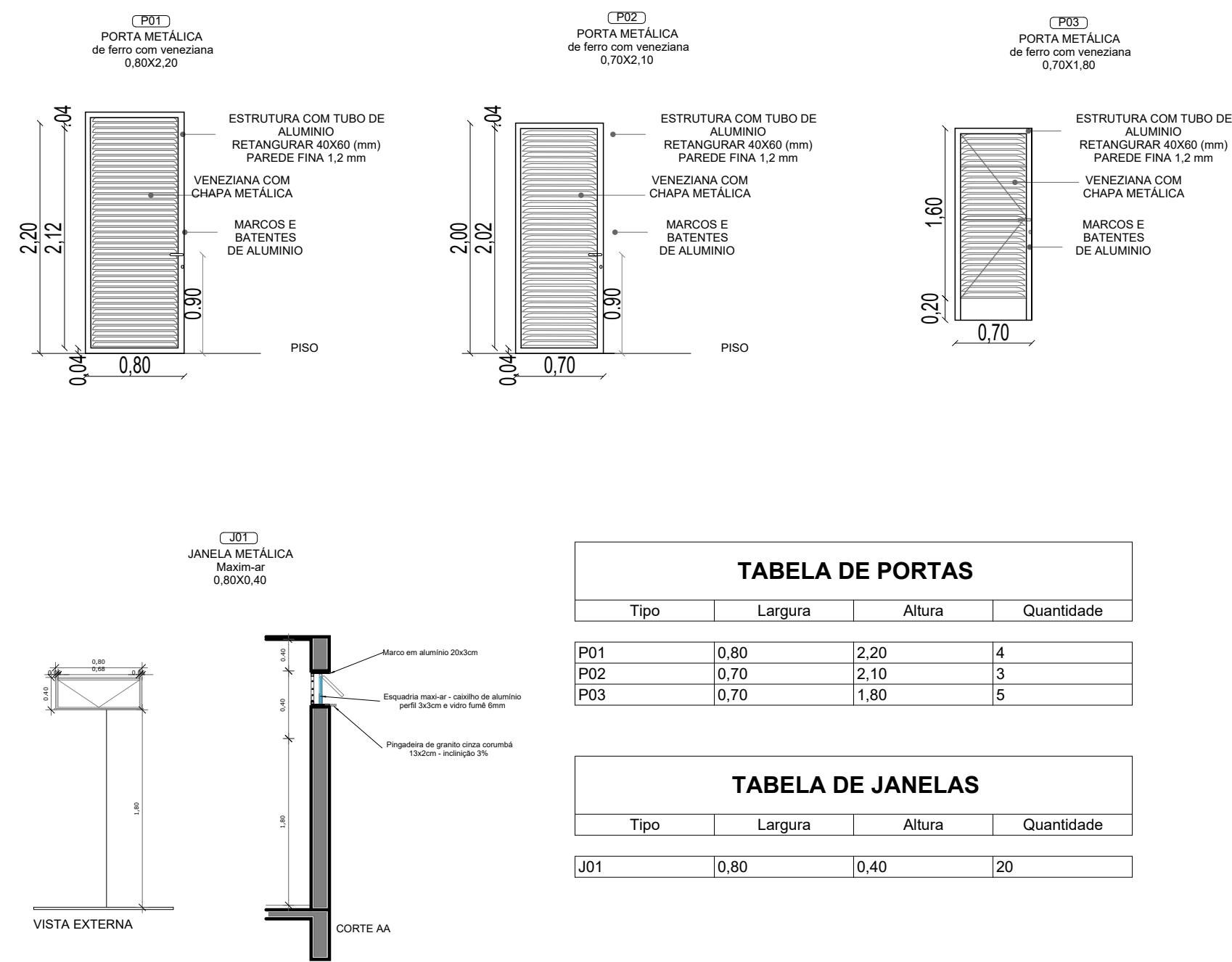
Planta Baixa - Cobertura  
Esc.: 1 : 100



Corte A  
Esc.: 1 : 50



Corte B  
Esc.: 1 : 50





PREFEITURA DE

PASSO FUNDO

2025

SEPLAN

SECRETARIA DE PLANEJAMENTO

DATA: Fev/2026

OBRA: VESTIÁRIO GRÊMIO PETRÓPOLIS

ESCALA: Como indicado

PRANCHA: Planta Baixa, Cortes e Cobertura

ENDEREÇO: Rua Neri Gosch, 241, Petrópolis

ÁREA: 138m²

RESP. TÉCNICO: ENG. CIVIL EDUARDA DO CARMO - CREA/RS 265982

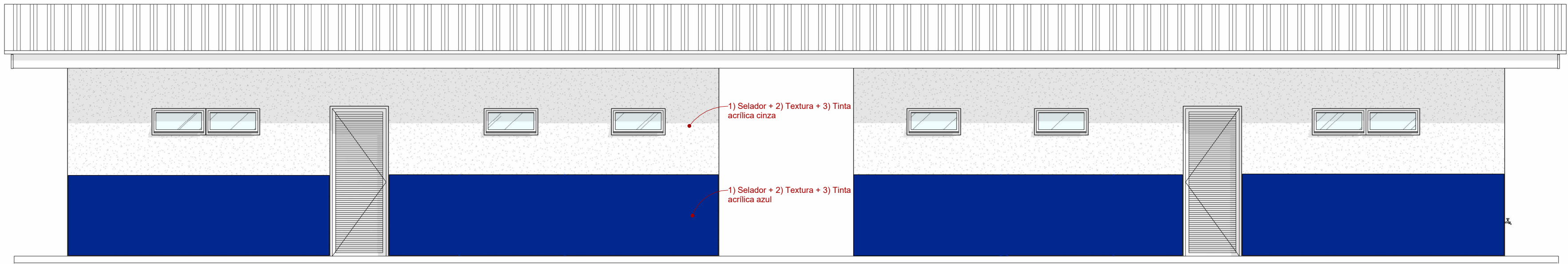
ARQUITETÔNICO: A01

DESENHO: EDUARDA DO CARMO

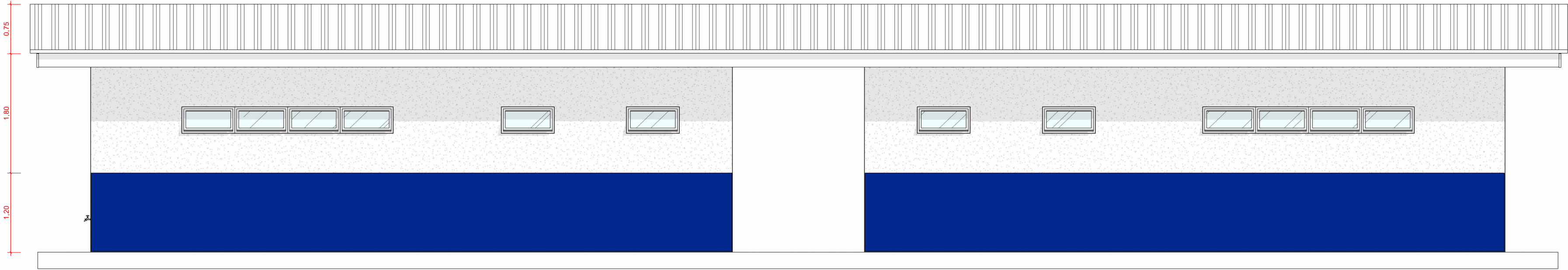
PREFEITO: PEDRO ALMEIDA

TOPOGRAFO: SIT

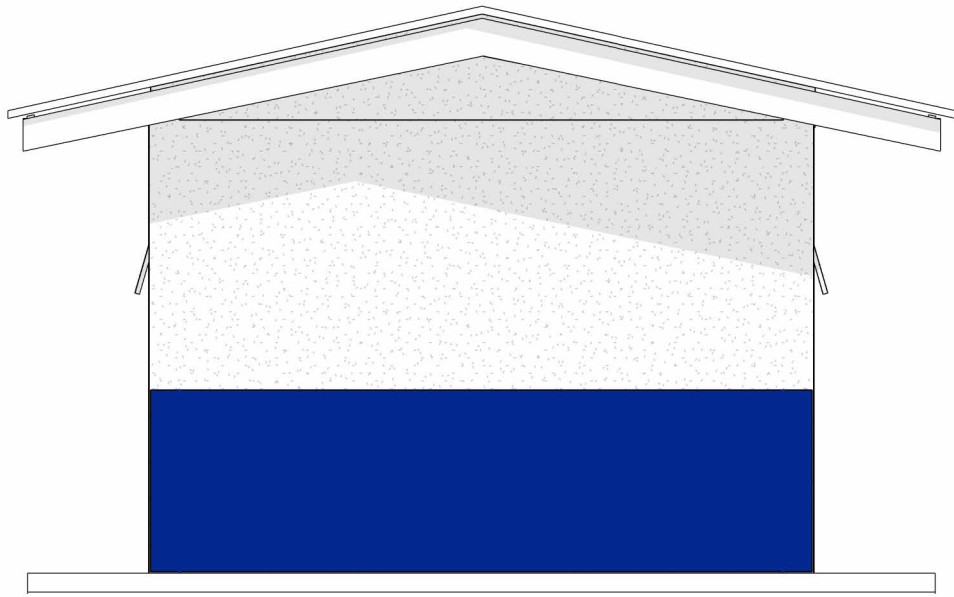




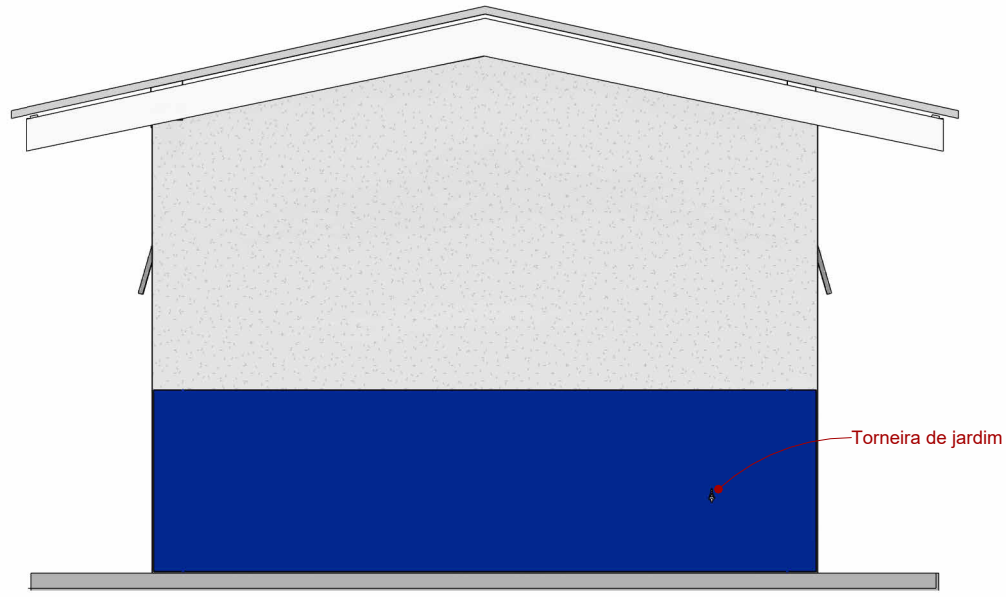
Fachada Norte  
Esc.: 1 : 50



Fachada Sul  
Esc.: 1 : 50

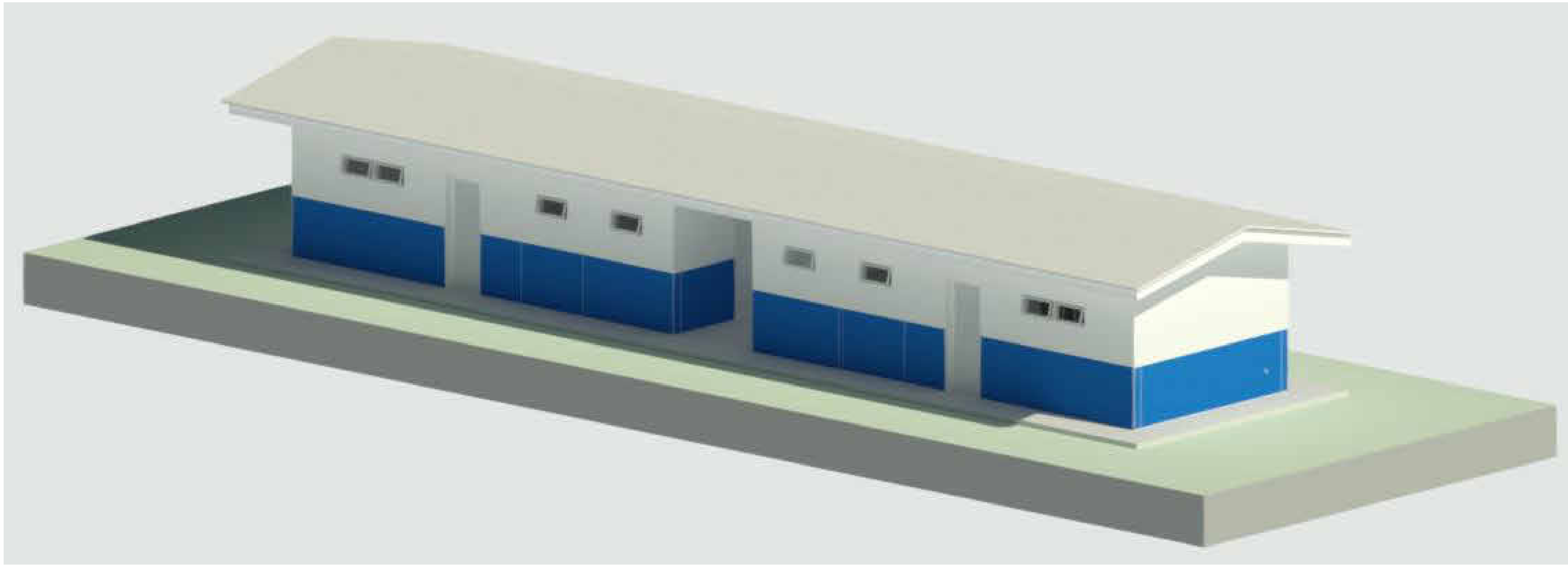


Fachada Leste  
Esc.: 1 : 50




Fachada Oeste  
Esc.: 1 : 50

Assinado eletronicamente por **EDUARDA DO CARMO, Engenheiro(a) Civil**, em 26/02/2026 10:44:09  
Verifique a autenticidade em <https://www.pmpf.rs.gov.br/autenticar/> informando a chave YOMLTDRS.E006.AWF6



VISTA 3D  
Esc.: 1 : 1

<div><div></div><div><div>PREFEITURA DE</div><div>PASSO FUNDO</div><div>2025</div></div><div><div>SEPLAN</div><div>SECRETARIA DE PLANEJAMENTO</div></div></div>		
DATA: Fev/2026	OBRA VESTIÁRIO GRÊMIO PETRÓPOLIS	
ESCALA: Como indicado	PRANCHA Fachadas	ENDEREÇO Rua Neri Gosch, 241, Petrópolis
ÁREA 138m²	RESP. TÉCNICO ENG. CIVIL EDUARDA DO CARMO - CREA/RS 265982	
ARQUITETÔNICO A02	SEC. DO PLANEJAMENTO GIEZI SCHNEIDER	PREFEITO PEDRO ALMEIDA
	DESENHO EDUARDA DO CARMO	TOPOGRAFO S/T