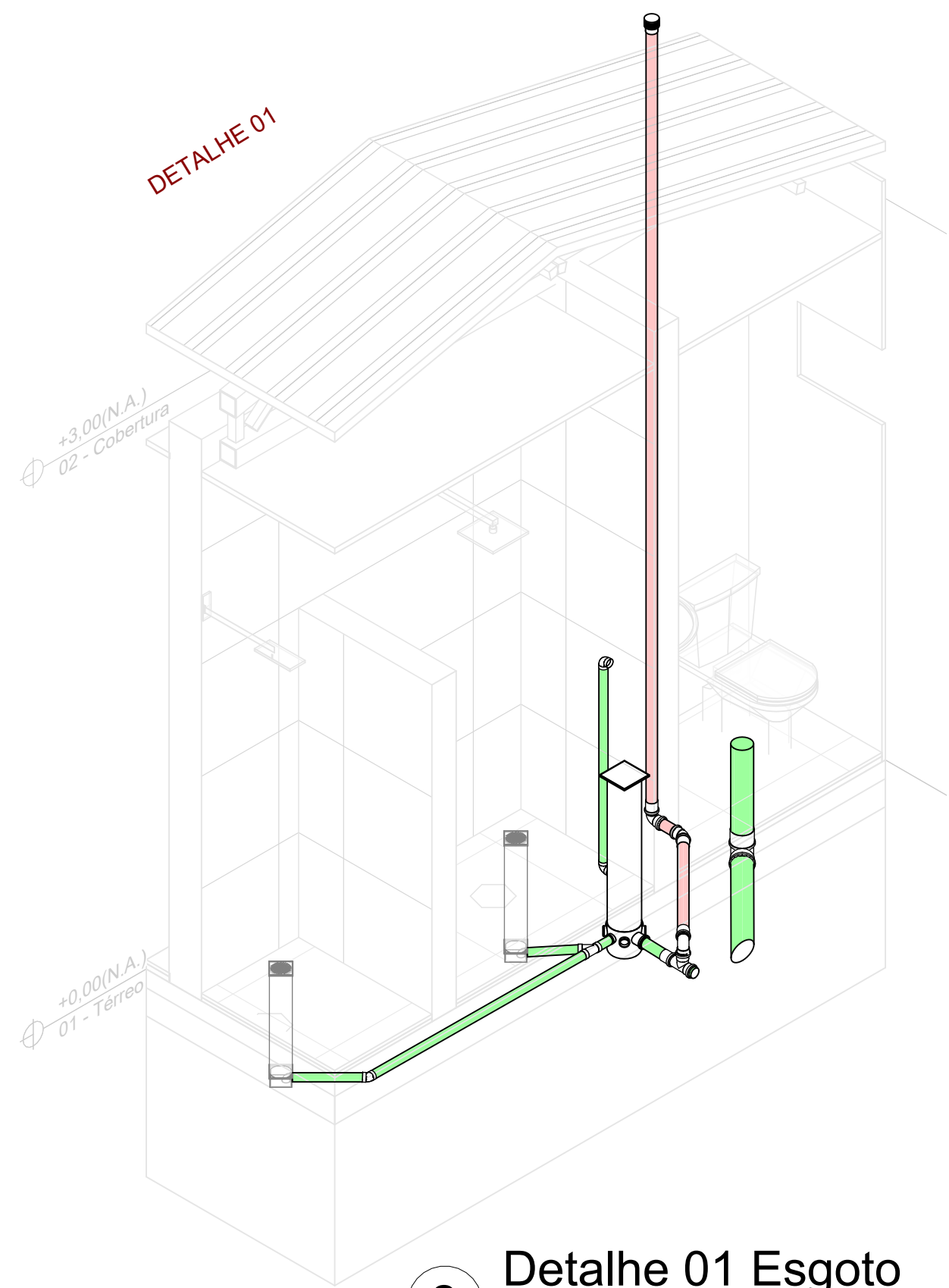
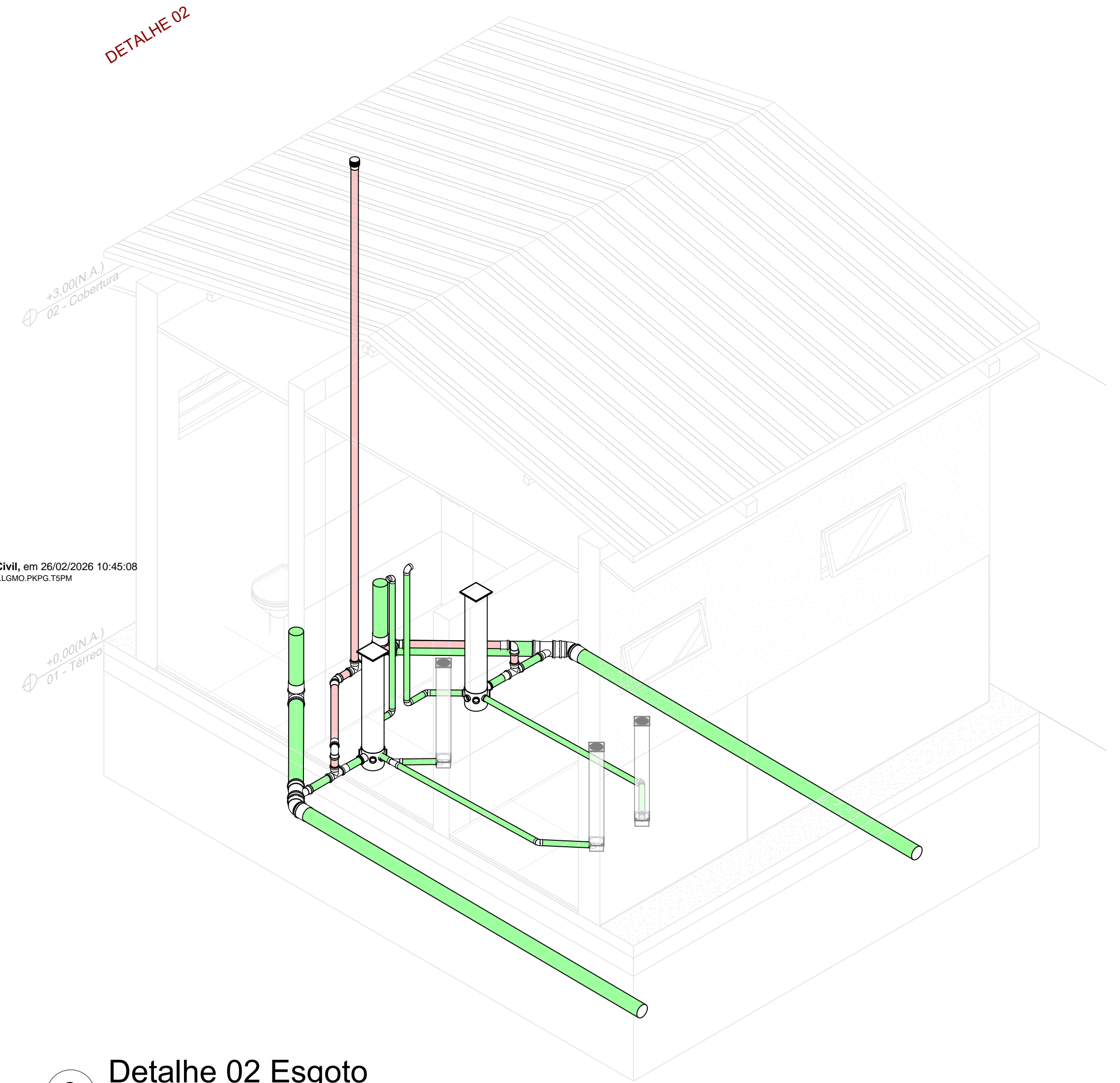


1 Esgoto Sanitário  
1 : 25

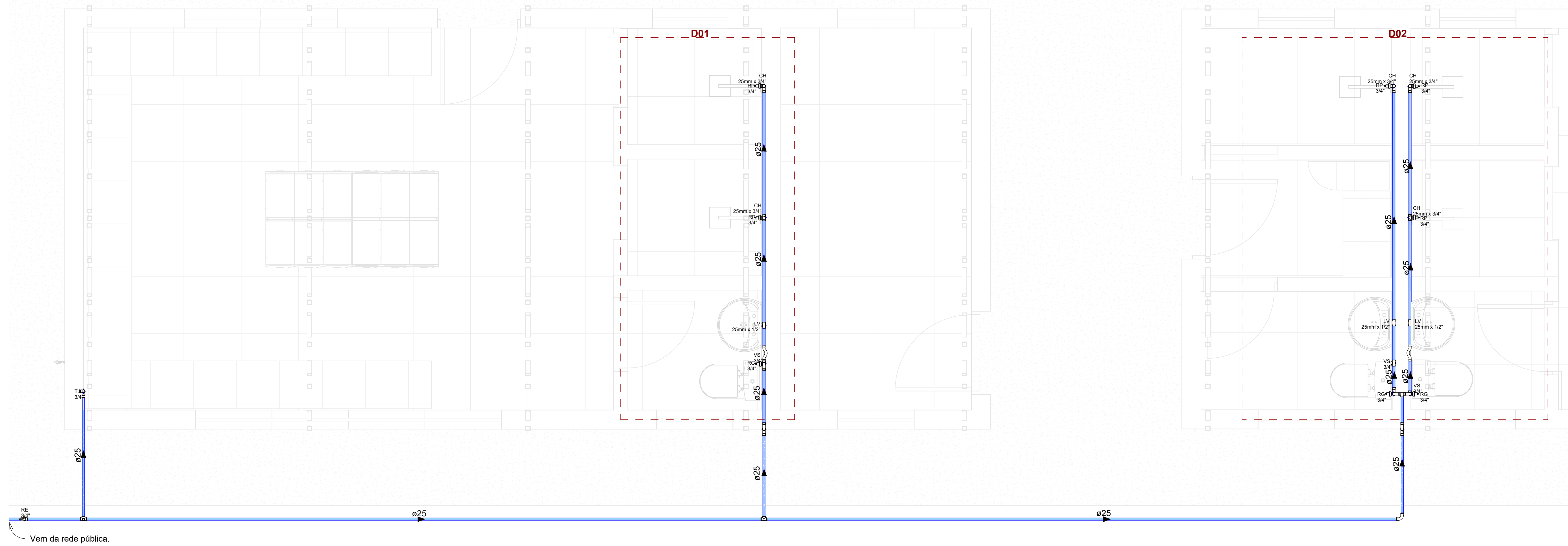


2 Detalhe 01 Esgoto



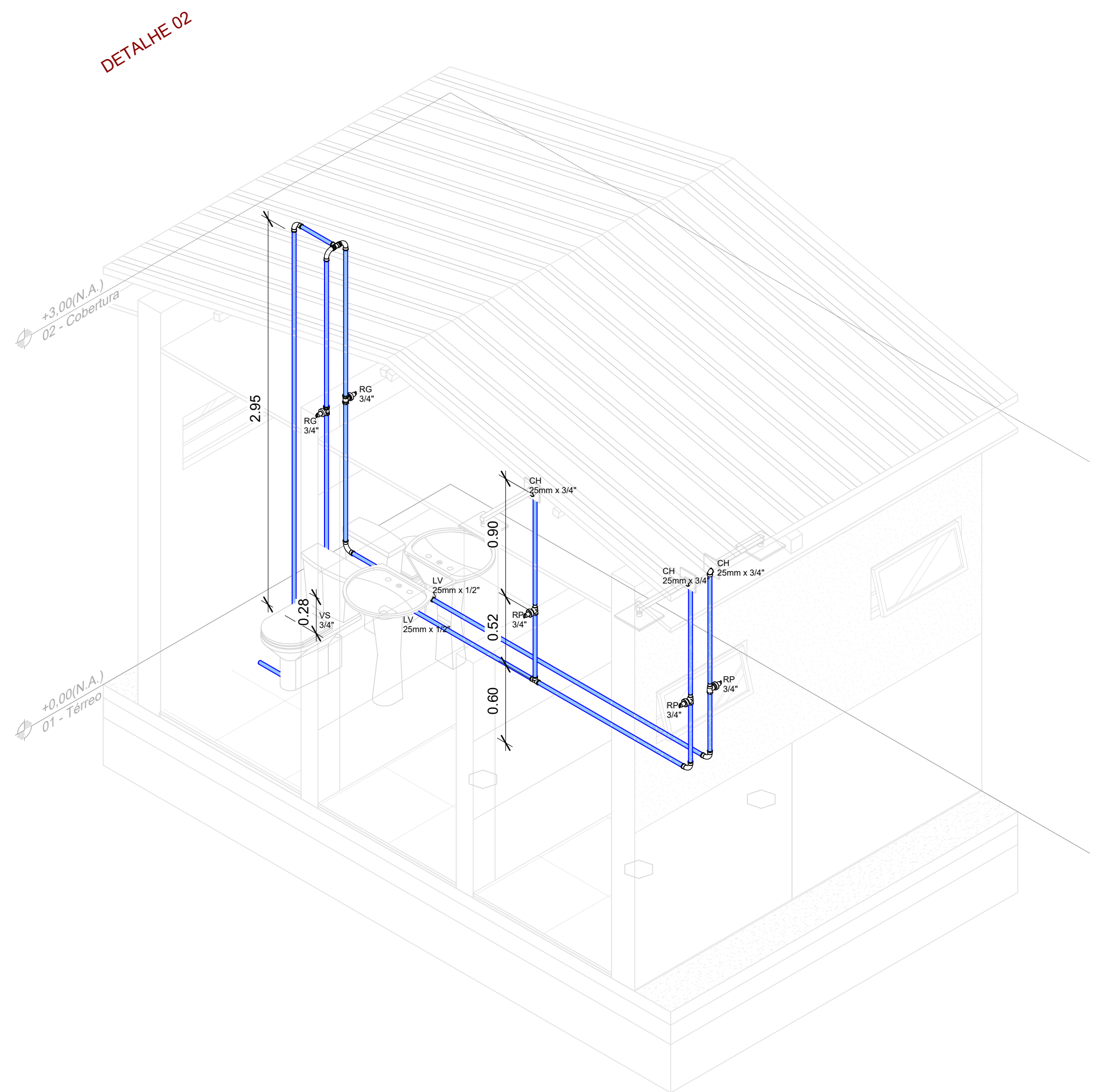
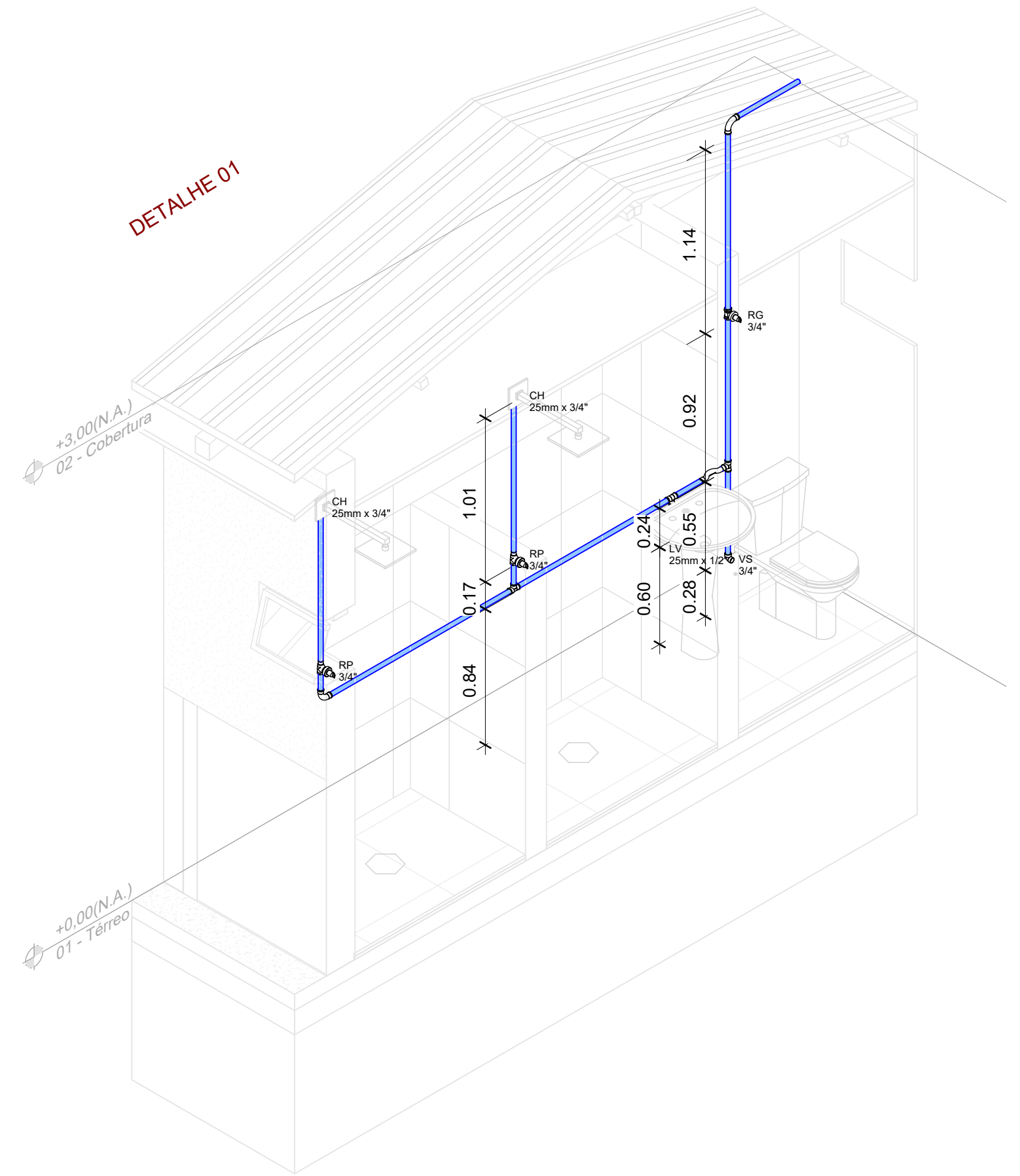
3 Detalhe 02 Esgoto





1 Hidráulico  
1 : 25

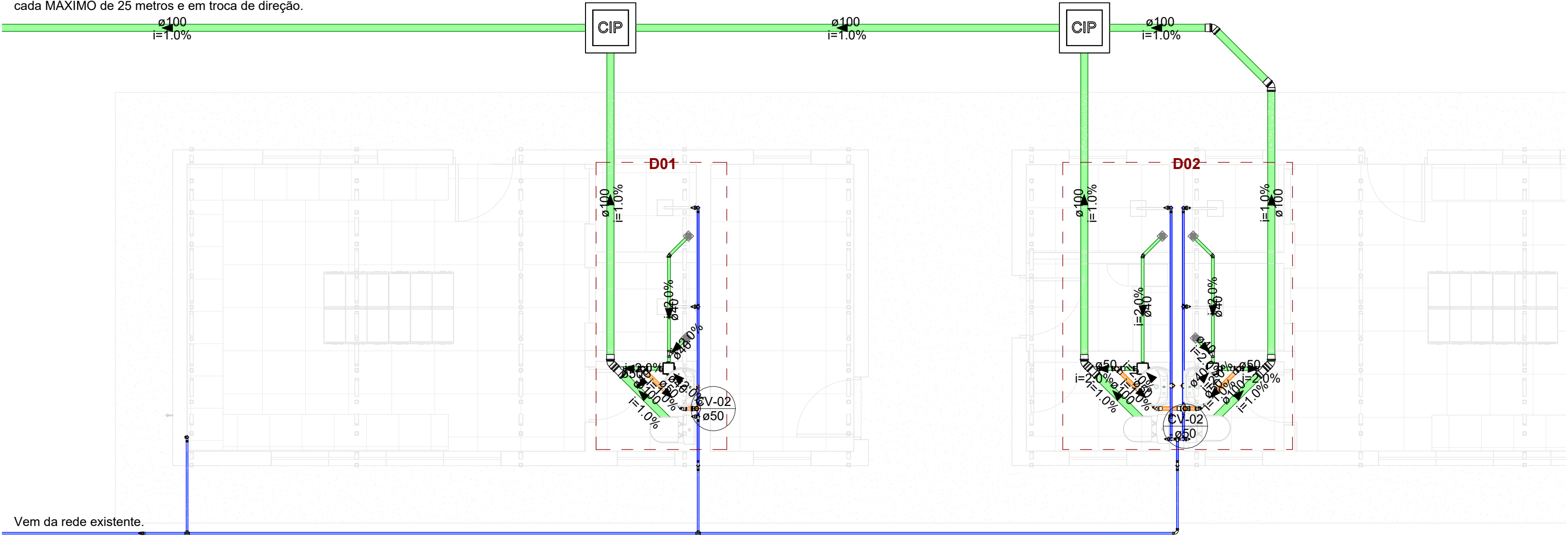
Assinado eletronicamente por EDUARDA DO CARMO, Engenheiro(a) Civil, em 26/02/2026 10:45:08  
Verifique a autenticidade em <https://www.pmpf.rs.gov.br/autenticar/> informando a chancela 41VWHLGMO.PKPG.TSPM



<div><div></div><div><div>PREFEITURA DE</div><div>PASSO FUNDO</div><div>2025</div></div><div><div>SEPLAN</div><div>SECRETARIA DE PLANEJAMENTO</div></div></div>		
DATA: Dez/2025	OBRA <b>PROJETO HIDROSSANITÁRIO GRÊMIO PETRÓPOLIS</b>	
ESCALA: 1 : 25	PRANCHA <b>PRANCHA HIDRAULICA</b>	ENDEREÇO Rua Neri Gosch, 241, Bairro Petrópolis - Passo Fundo/RS
ÁREA Aprovador	RESP. TÉCNICO Eng. Civil Eduarda do Carmo - CREA/RS265982	
HIDROSSANIT. <b>02</b>	SEC. DO PLANEJAMENTO	PREFEITO
	GIEZI SCHNEIDER	PEDRO ALMEIDA
	DESENHO Autor	TOPOGRAFO

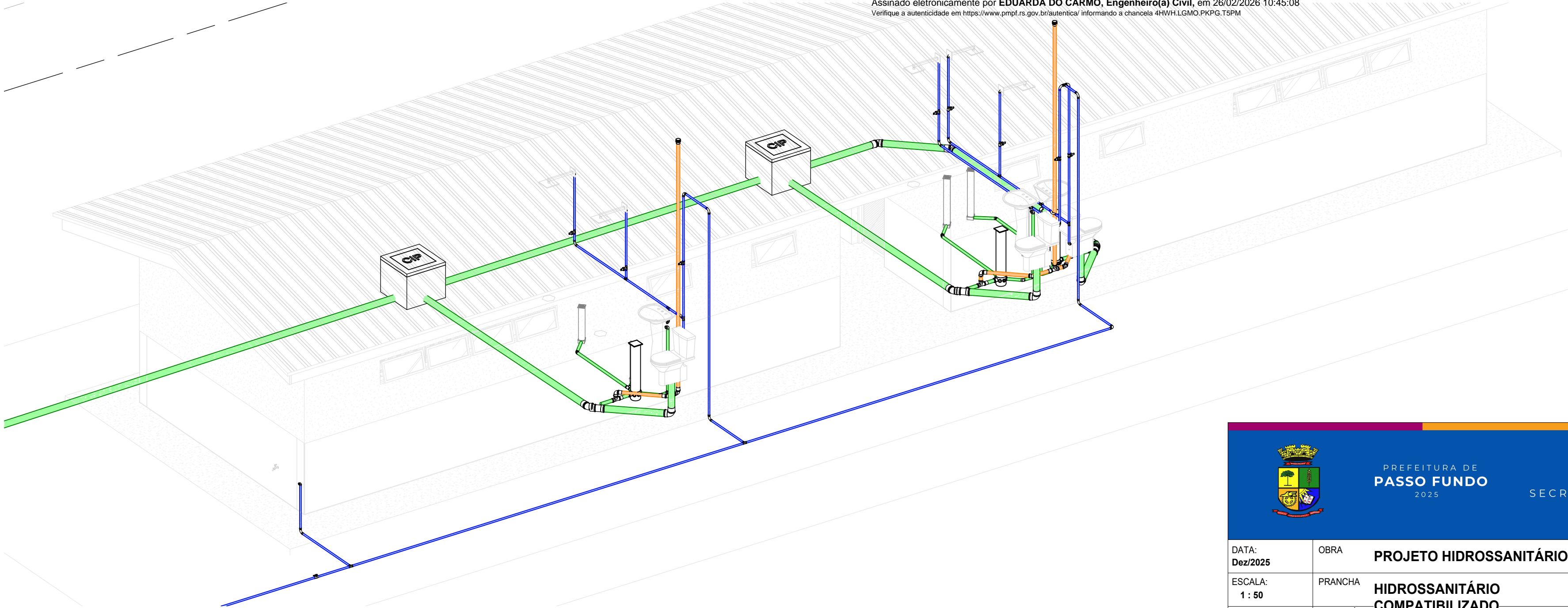


Vai para a fossa nos fundos do terreno, com CIF a cada MÁXIMO de 25 metros e em troca de direção.



2 Hidrossanitário  
1 : 50

Assinado eletronicamente por EDUARDA DO CARMO, Engenheiro(a) Civil, em 26/02/2026 10:45:08  
Verifique a autenticidade em <https://www.pmpf.rs.gov.br/autentica/> informando a chancela 4HWH.LGMO.PKPG.T5PM



1 3D HIDROSSANITARIO

<div><div></div><div><div>PREFEITURA DE</div><div>PASSO FUNDO</div><div>2025</div></div><div><div>SEPLAN</div><div>SECRETARIA DE PLANEJAMENTO</div></div></div>		
DATA: Dez/2025	OBRA PROJETO HIDROSSANITÁRIO GRÊMIO PETRÓPOLIS	
ESCALA: 1 : 50	PRANCHA HIDROSSANITÁRIO COMPATIBILIZADO	ENDEREÇO Rua Neri Gosch, 241, Bairro Petrópolis - Passo Fundo/RS
ÁREA Aprovador	RESP. TÉCNICO Eng. Civil Eduarda do Carmo - CREA/RS265982	
HIDROSSANIT.	SEC. DO PLANEJAMENTO GIEZI SCHNEIDER	PREFEITO PEDRO ALMEIDA
03	DESENHO Autor	TOPÓGRAFO