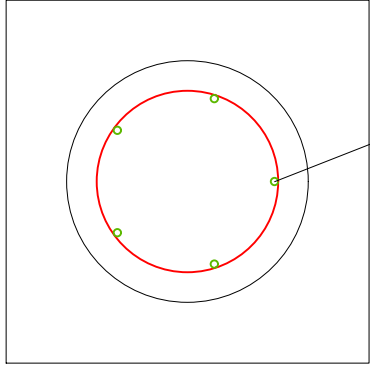


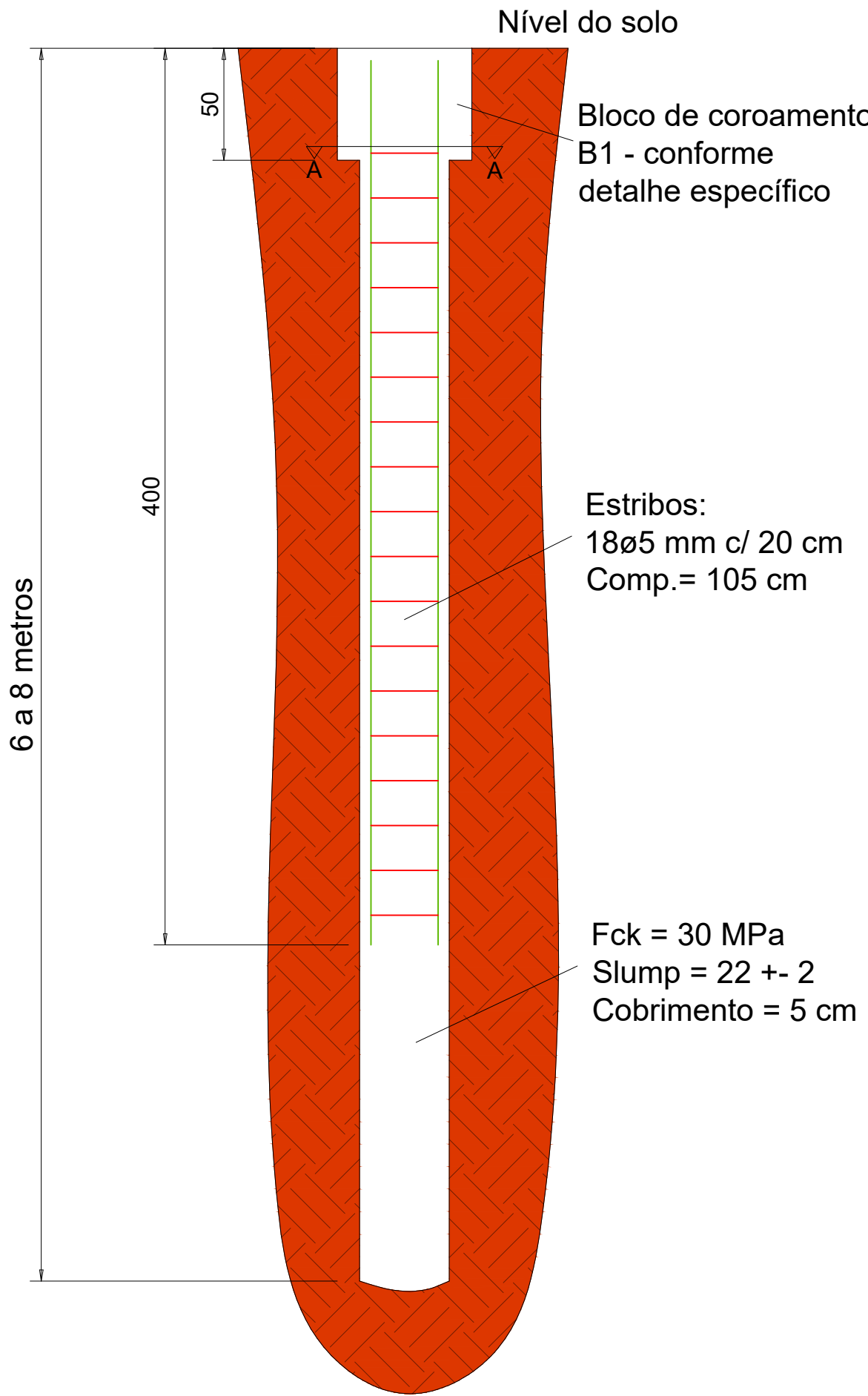
Estacas Escavadas - ø40

Esc: 1:50

CORTE A-A
ESC 1:25



Armadura longitudinal:
5 ø 12,5 mm
Comp.= 4,00 m

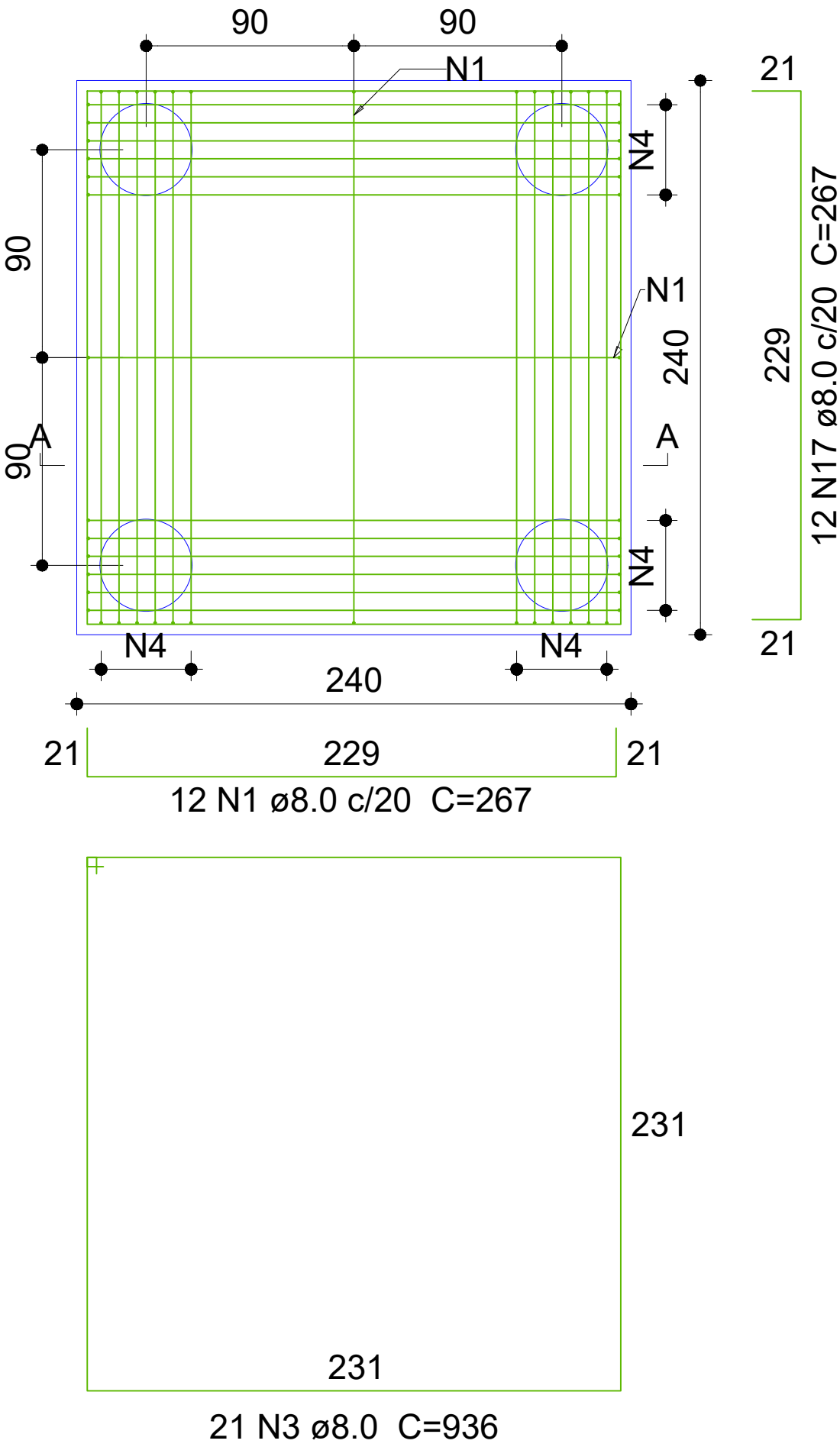


B2

4ø40

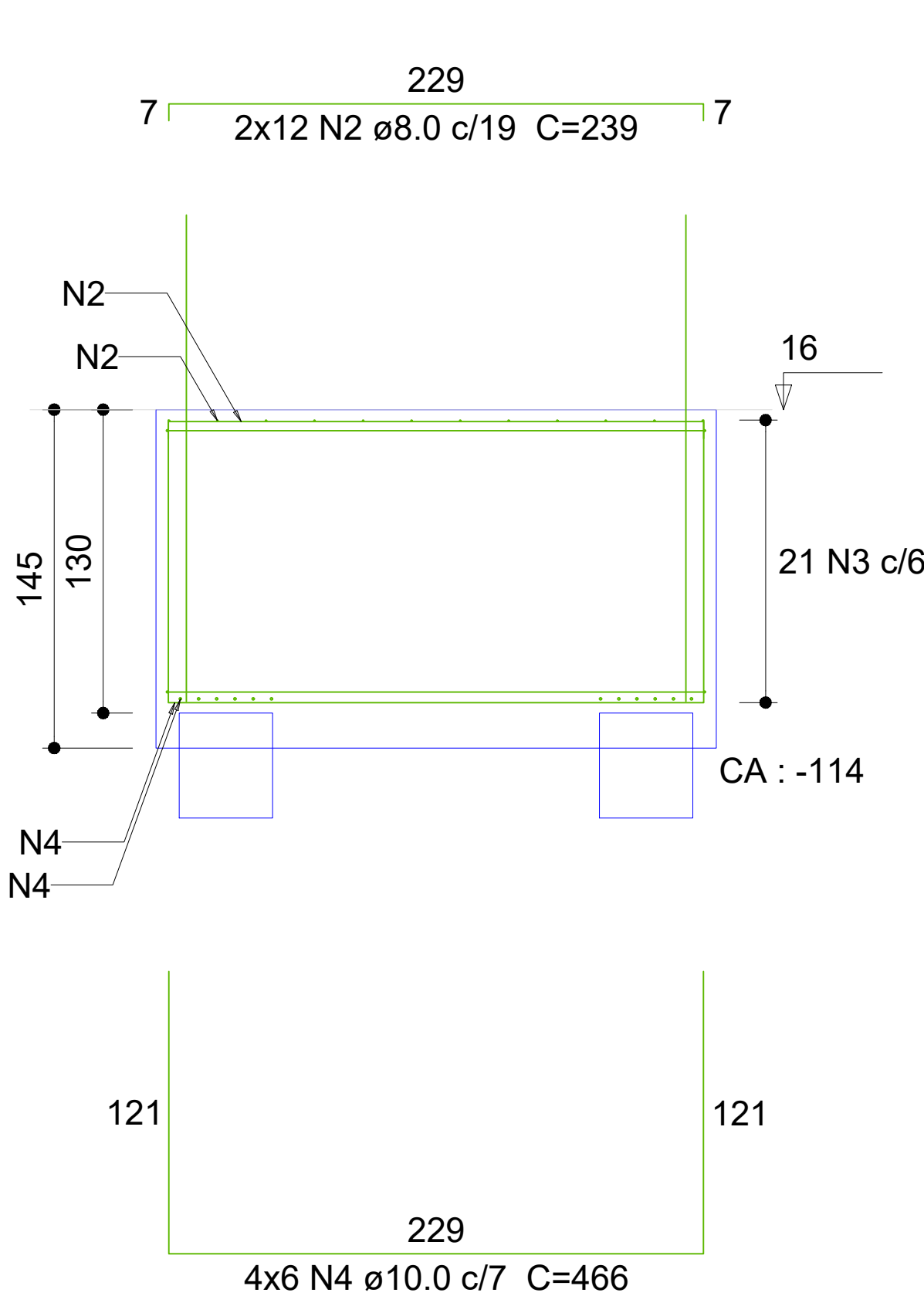
PLANTA

ESC 1:50



CORTE A-A

ESC 1:50



<div><div></div><div><div>PREFEITURA DE PASSO FUNDO 2025</div><div>SEPLAN SECRETARIA DE PLANEJAMENTO</div></div></div>			
DATA OUT/2025	PRANCHA FUNDAÇÕES RESERVATÓRIO		
ESCALA 1/75	OBRA EMEI JOSÉ ANTÔNIO FALCÃO	LOCAL RUA DA PEDREIRA, BAIRRO SÃO LUIZ GONZAGA, PASSO FUNDO - RS	
ÁREA -	RESP. PROJETO ENG. CIVIL EDUARDO SCHELEDER BARBOSA CREA RS220049		
FUNDAÇÕES F2	SEC. PLANEJAMENTO GIEZI SCHNEIDER	PREFEITO PEDRO ALMEIDA	
	DESENHO	TOPOGRAFO	