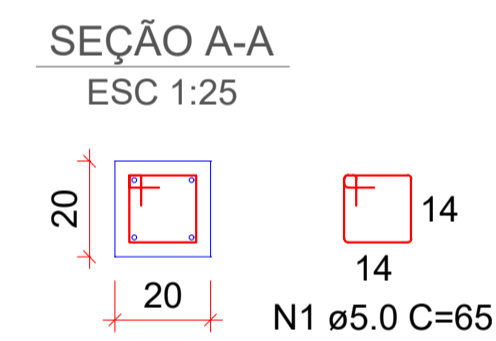


Vigas			
Nome	Seção (cm)	Elevação (cm)	Nível (cm)
V1	20x20	0	30
V2	20x20	0	30
V3	20x20	0	30
V4	20x20	0	30
V6	20x20	0	30
V7	20x20	0	30
V8	20x20	0	30
V9	20x20	0	30
V10	20x20	0	30
V11	20x20	0	30
V12	20x20	0	30
V13	20x20	0	20
V14	20x20	0	20
V15	20x20	0	20
V16	20x20	0	20

Pilares			
Nome	Seção (cm)	Elevação (cm)	Nível (cm)
P1	20x30	0	30
P2	20x30	0	30
P3	20x30	0	30
P4	20x30	0	30
P5	20x30	0	30
P6	20x20	0	20
P7	20x20	0	20

Legenda dos Pilares	
	Pilar que nasce
	Pilar com mudança de seção

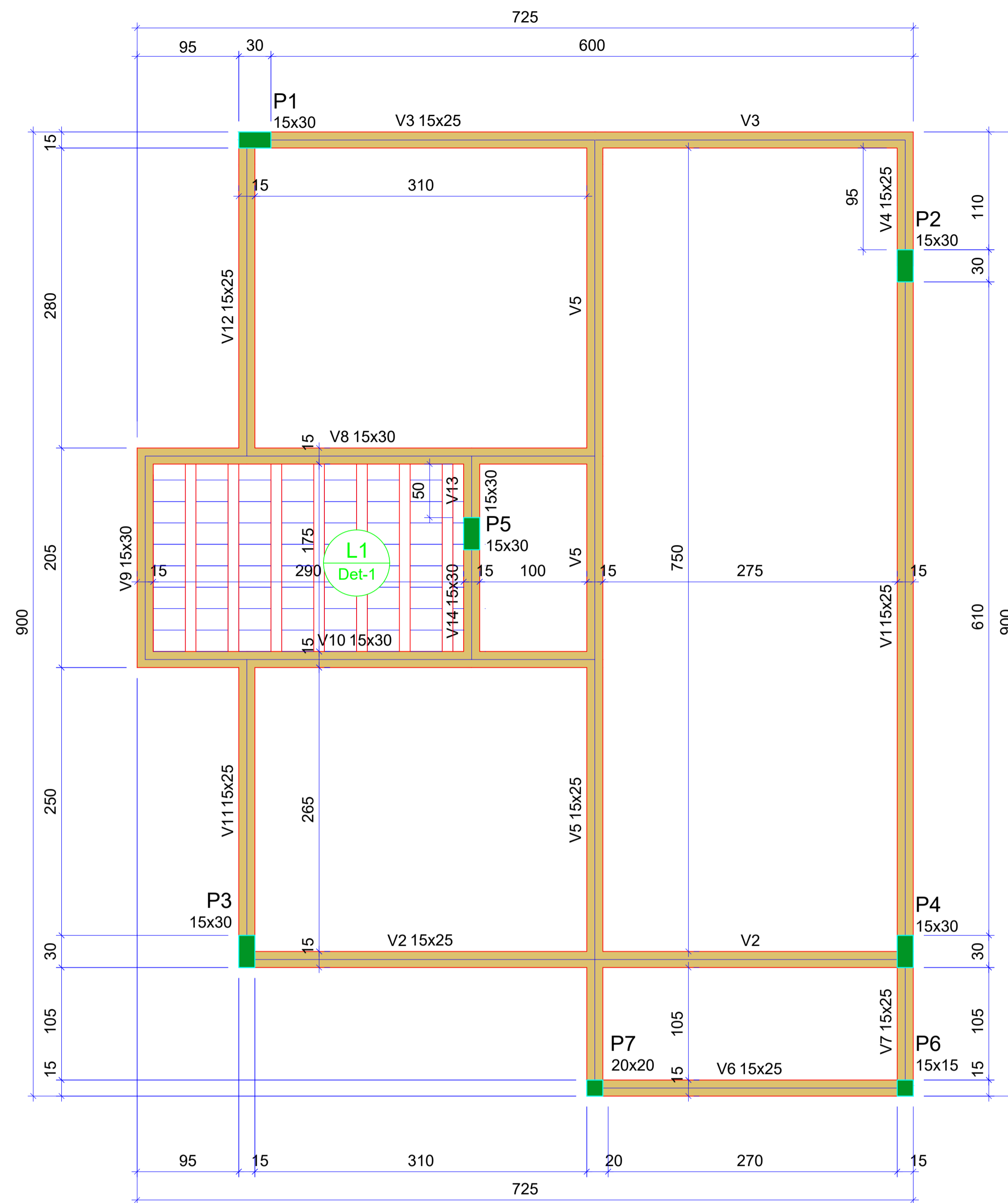
Legenda das Vigas e Paredes	
	Viga



Todas as vigas baldrames devem seguir as dimensões de 20x20cm e ser armadas com 4 barras de aço CA-50 de 10 mm e estribos com aço CA-60 de 5 mm a/c 15 cm. As vigas baldrames devem ser apoiadas sobre sapata corrida de concreto, nas dimensões de 30x15cm, interligadas com as sapatas isoladas.

## Fôrma do Pavimento Térreo - Baldrames

escala 1:50

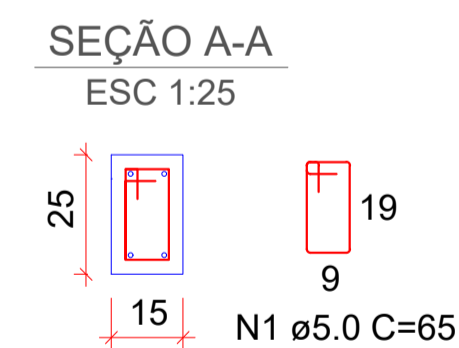


Vigas			
Nome	Seção (cm)	Elevação (cm)	Nível (cm)
V1	15x25	0	300
V2	15x25	0	300
V3	15x25	0	300
V4	15x25	0	300
V5	15x25	0	300
V6	15x25	0	300
V7	15x25	0	300
V8	15x25	0	300
V9	15x30	0	300
V10	15x30	0	300
V11	15x25	0	300
V12	15x25	0	300
V13	15x30	0	300
V14	15x30	0	300

Pilares			
Nome	Seção (cm)	Elevação (cm)	Nível (cm)
P1	15x30	0	300
P2	15x30	0	300
P3	15x30	0	300
P4	15x30	0	300
P5	15x30	0	300
P6	15x15	0	300
P7	15x15	0	300

Legenda dos pilares	
	Pilar que morre

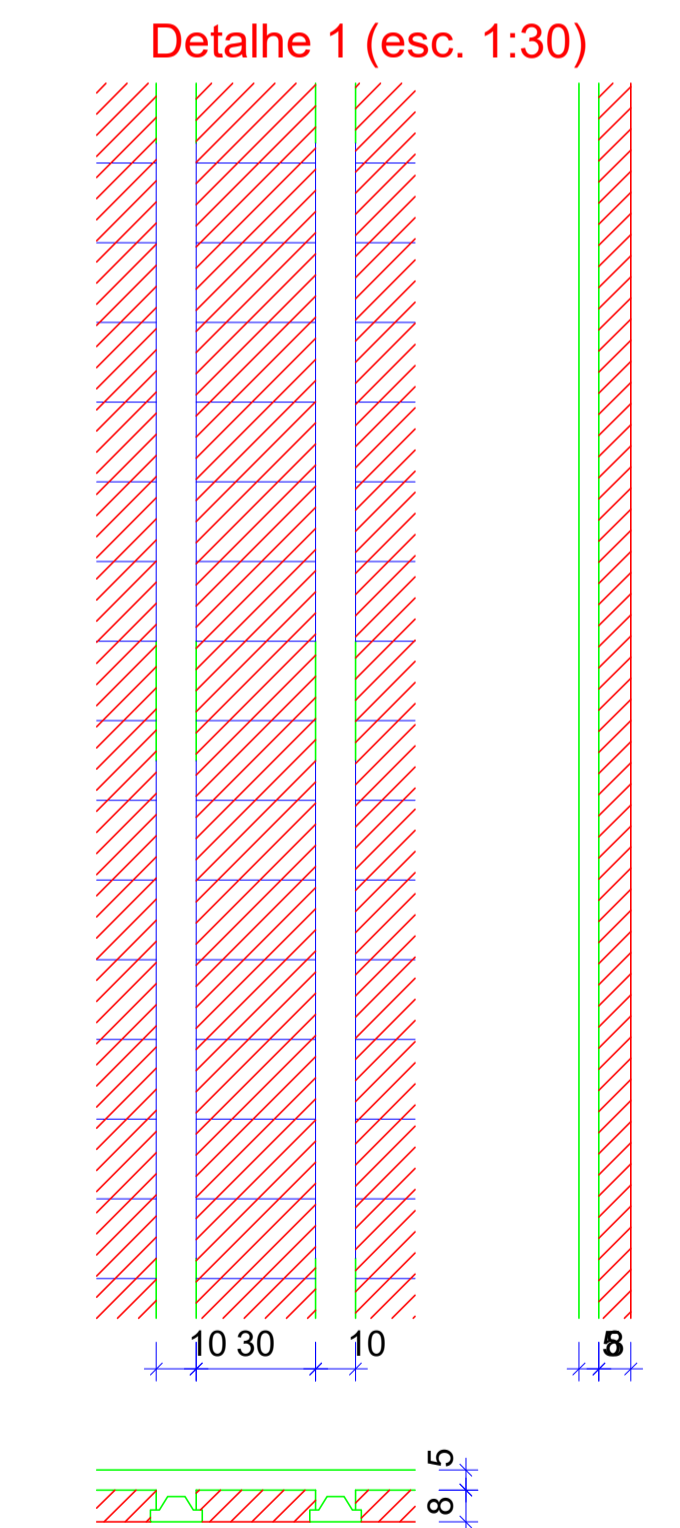
Legenda das vigas e paredes	
	Viga



## Fôrmas Vigas de Respaldo

escala 1:50

Todas as vigas respaldo devem seguir as dimensões de 15x25cm, exceto as vigas de borda da laje que devem seguir as dimensões de 15x30cm e ser armadas com 4 barras de aço CA-50 de 8 mm e estribos com aço CA-60 de 5 mm a/c 15 cm.



### OBSERVAÇÕES:

EM QUALQUER DIVERGÊNCIA, DEVE-SE CONSTATAR A FISCALIZAÇÃO E O SETOR DE ENGENHARIA DA PREFEITURA MUNICIPAL, SENDO DEFINIDO EM CONJUNTO QUALQUER ALTERAÇÃO DE PROJETO.



PREFEITURA MUNICIPAL DE  
FONTOURA XAVIER

ESTADO: RS

MUNICÍPIO: FONTOURA XAVIER

PROJETO: MINHA CASA, MINHA VIDA - MCMV FNHIS SUB 50

TIPO: PLANTA DE FÔRMAS LOCAL: Fontoura Xavier/RS (Área Urbana)

DATA: Janeiro/2025

RESPONSÁVEL TÉCNICO: Edivan Arruda de Oliveira CAU/RB A156417-0

PROPRIETÁRIO/RESPONSÁVEL: Luiz Armando Toffarel PREFEITO MUNICIPAL

ESCALA: Indicada

ÁREA: 54,74 m<sup>2</sup>

PRANCHA: 05/05