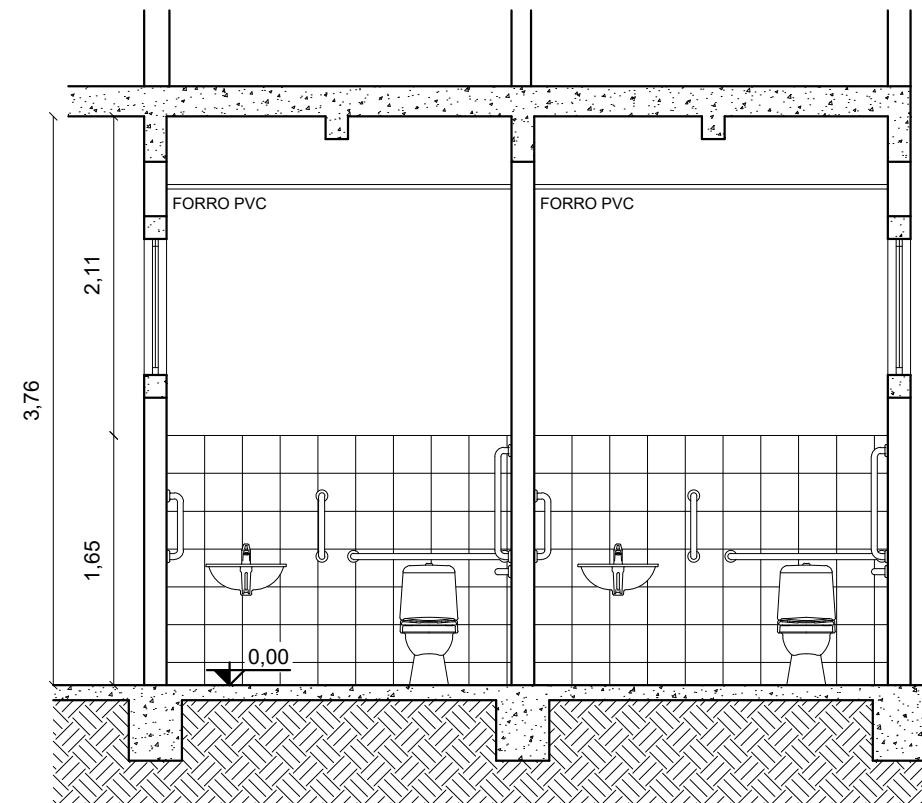


CORTE AA'
Esc. 1/50



CORTE BB'
Esc. 1/50

DETALHAMENTO BARRAS DE APOIO
ABNT 9050 - Acessibilidade a edificações,
mobiliário, espaços e equipamentos urbanos.
Páginas 93 e 94.

7.7.2.3.3 Bacia com caixa acoplada com barras de apoio ao fundo e a 90° na parede lateral

A Figura 108 ilustra o uso de uma barra de apoio reta fixada ao fundo e duas retas fixadas a 90° na lateral, quando a bacia com caixa acoplada está próxima a uma parede.

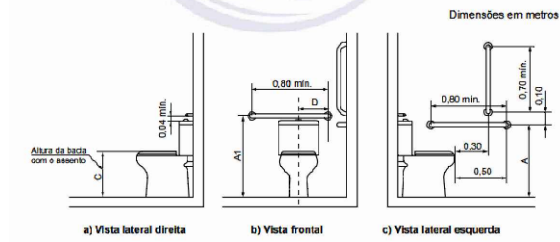
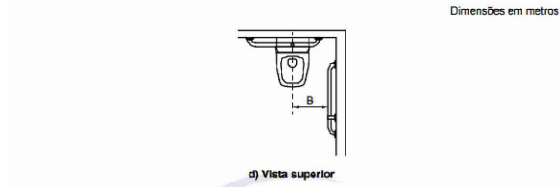


Figure 108 – Bacia com caixa acoplada barras de apoio ao fundo e a 90° na parede lateral – Exemplo C (continua)



Legenda

Cotas	Adulto m	Infantil m
A	0,75	0,60
A1 máximo	0,89	0,72
B	0,40	0,25
C	0,46	0,30
D	0,30	0,15

Figura 108 (conclusão)

DETALHAMENTO BARRAS DE APOIO
ABNT 9050 - Acessibilidade a edificações,
mobiliário, espaços e equipamentos urbanos.
Página 100.

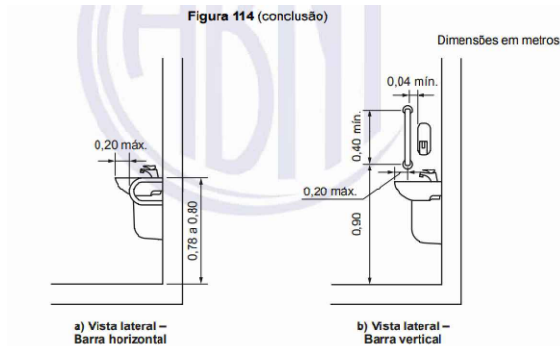


Figura 115 – Barra de apoio no lavatório – Vista lateral



ESTADO DO RIO GRANDE DO SUL
MUNICÍPIO DE INDEPENDÊNCIA - RS

Título: REFORMA BANHEIROS - PÚBLICO
Plantas: Corte AA', Corte BB' e Detalhamentos

PABLO BACKES ROQUE
ENG. CIVIL CREA RS240476
RESPONSÁVEL TÉCNICO

JOÃO EDÉCIO GRAEF
PREFEITO MUNICIPAL

Endereço: RUA SENADOR PINHEIRO,
Nº1348, INDEPENDÊNCIA/RS

Data: ABRIL/2024

ESC: 1:50

Prancha:

03/05