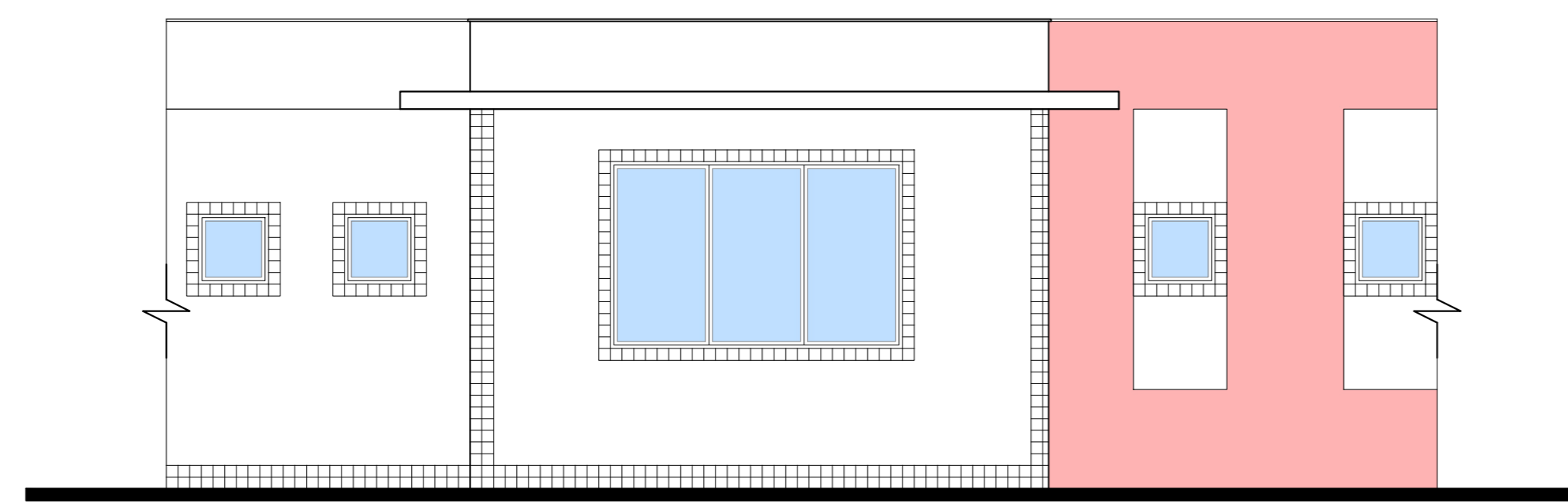
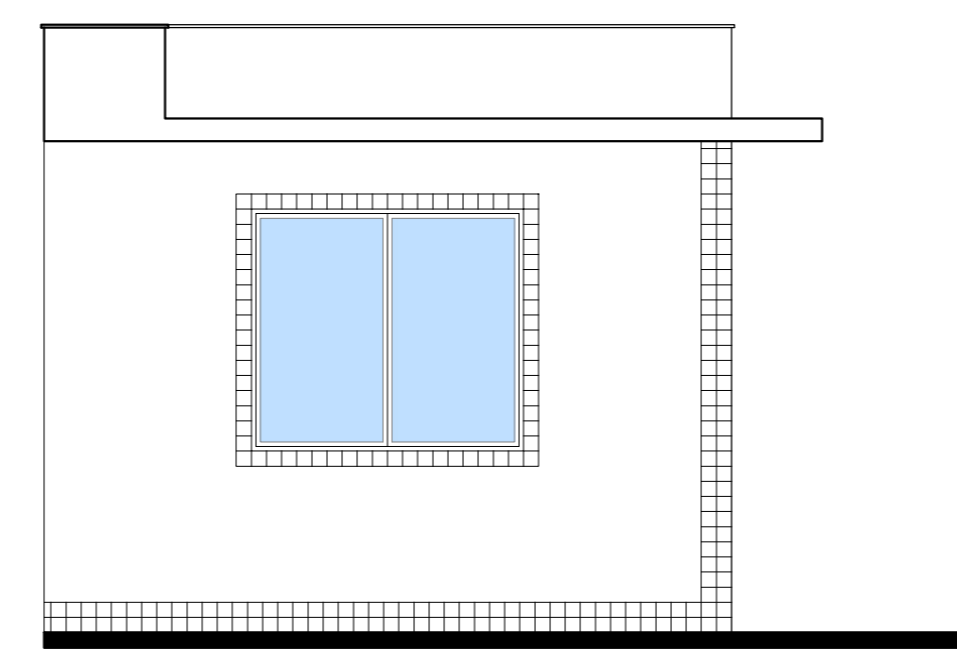


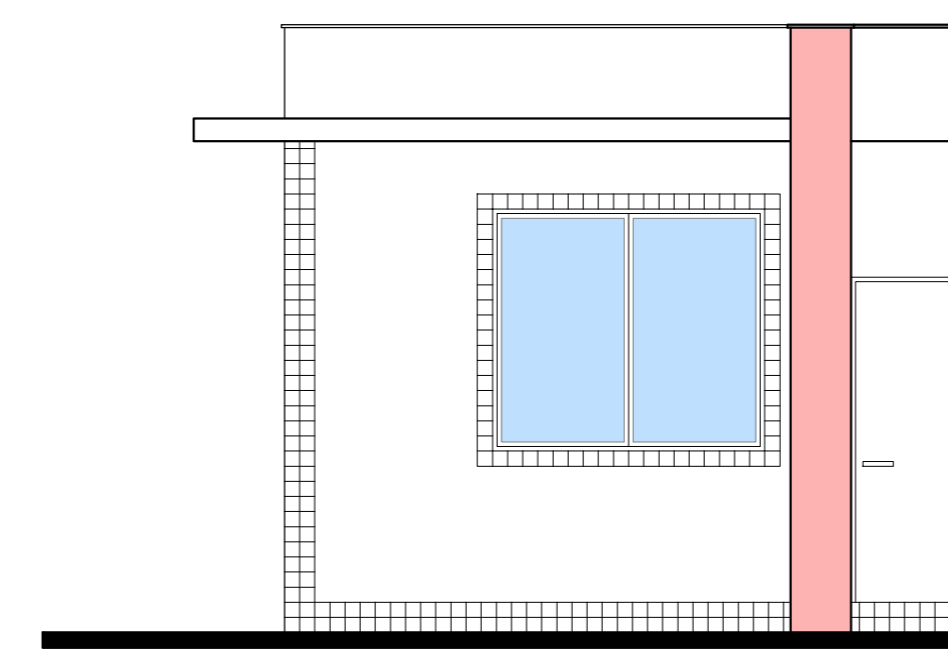
CORTE DD'  
Escala: 1/50



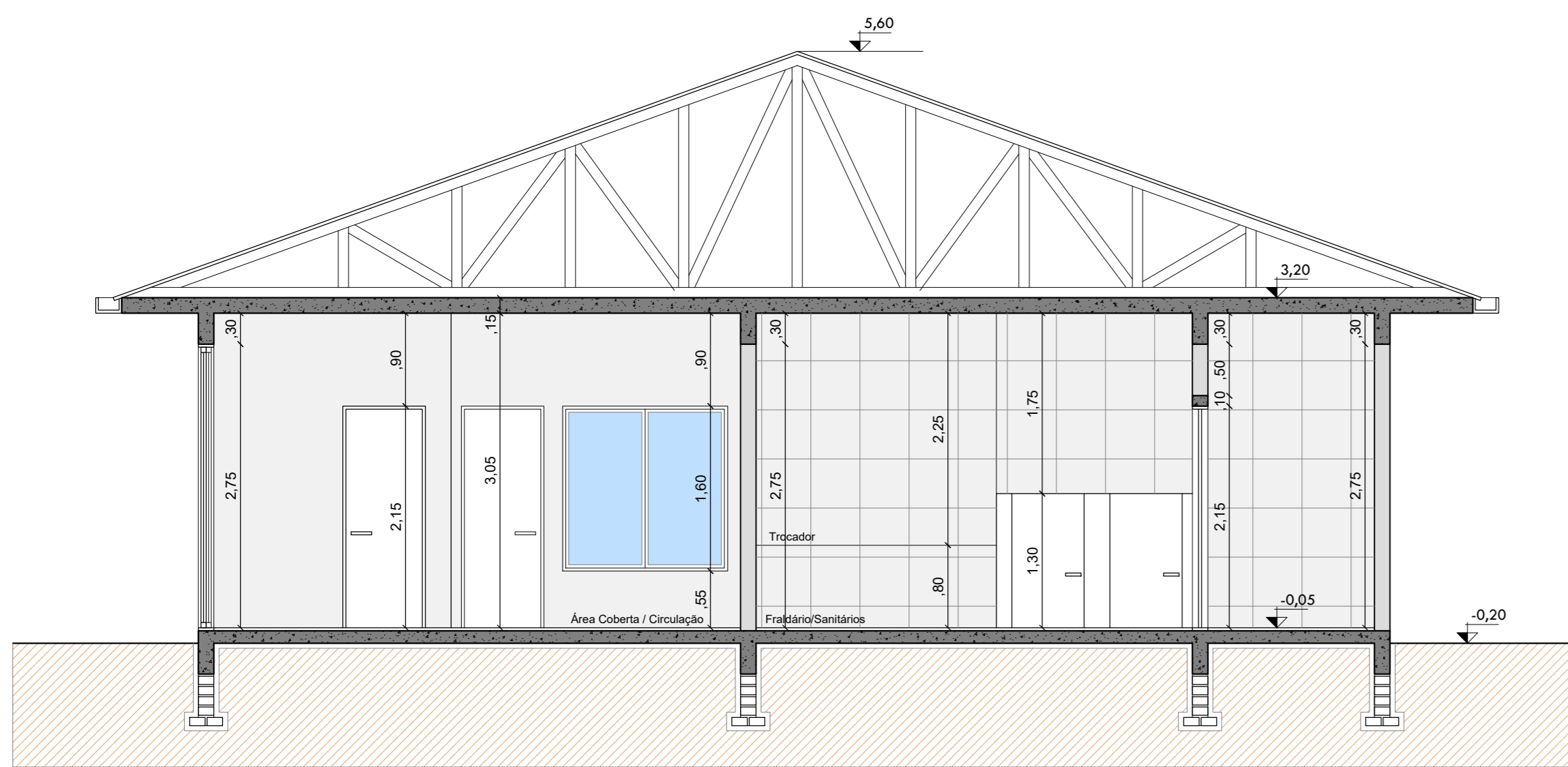
FACHADA SUL AMPLIAÇÃO REFEITÓRIO  
Escala: 1/50



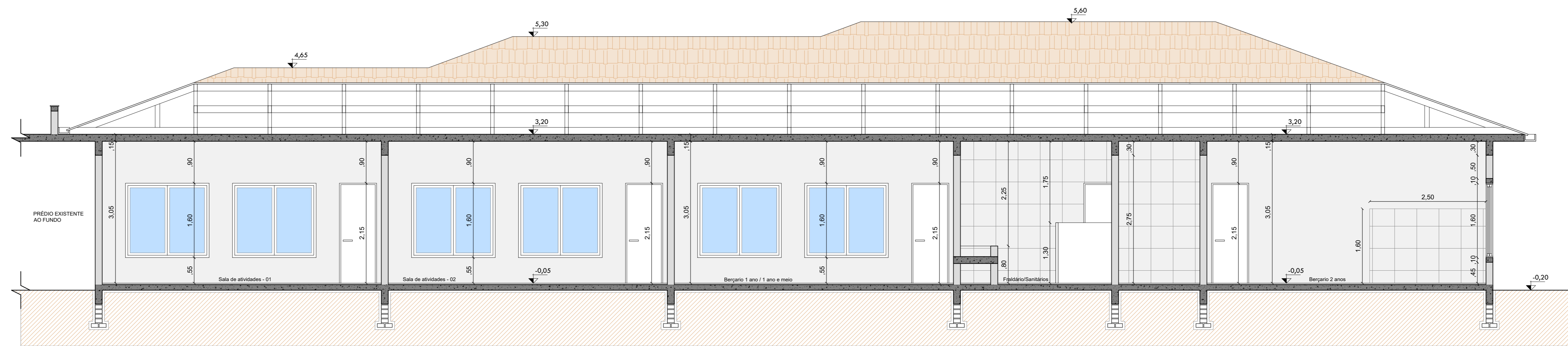
FACHADA OESTE AMPLIAÇÃO REFEITÓRIO  
Escala: 1/50



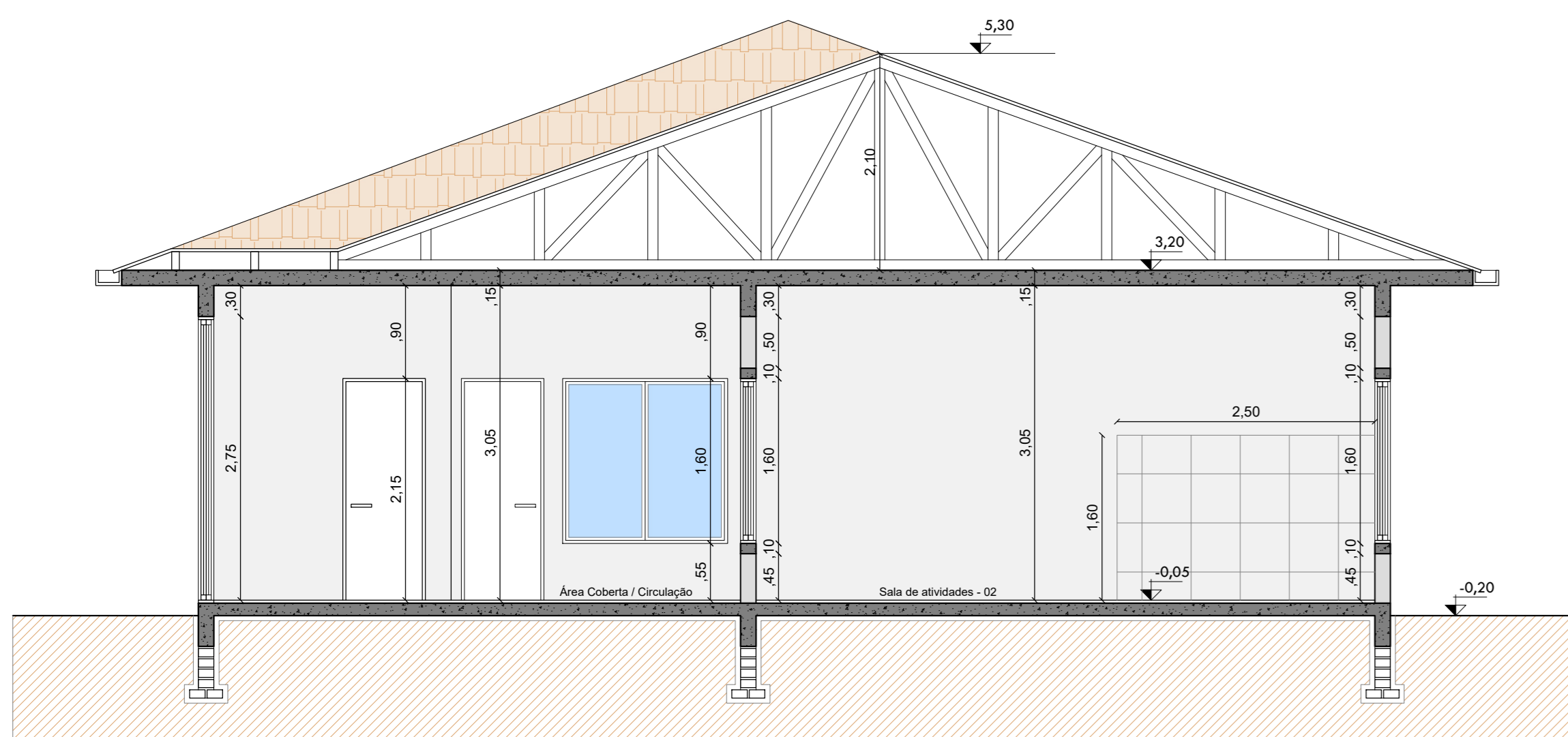
FACHADA LESTE AMPLIAÇÃO REFEITÓRIO  
Escala: 1/50



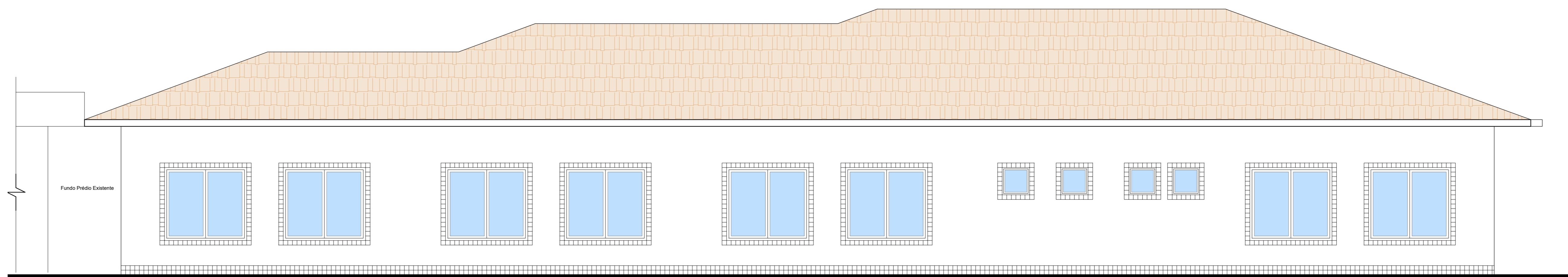
CORTE AA'  
Escala: 1/50



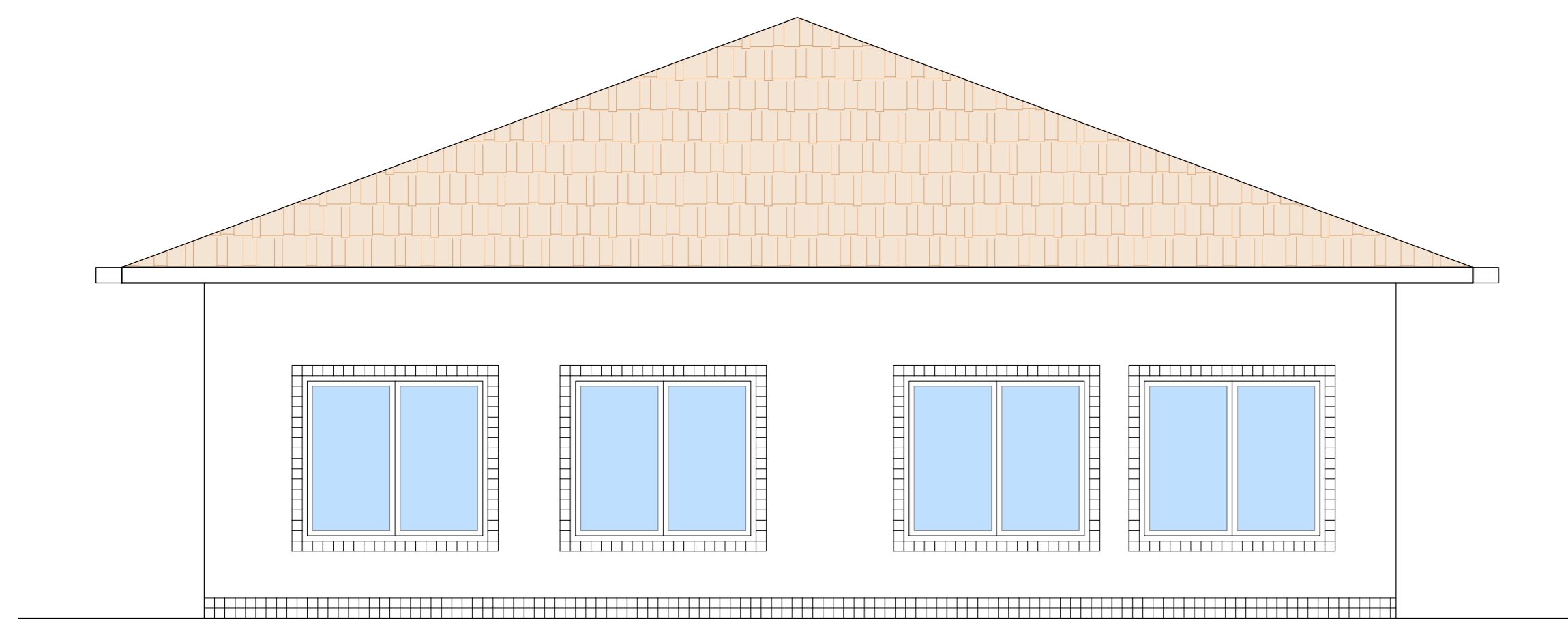
CORTE CC'  
Escala: 1/50



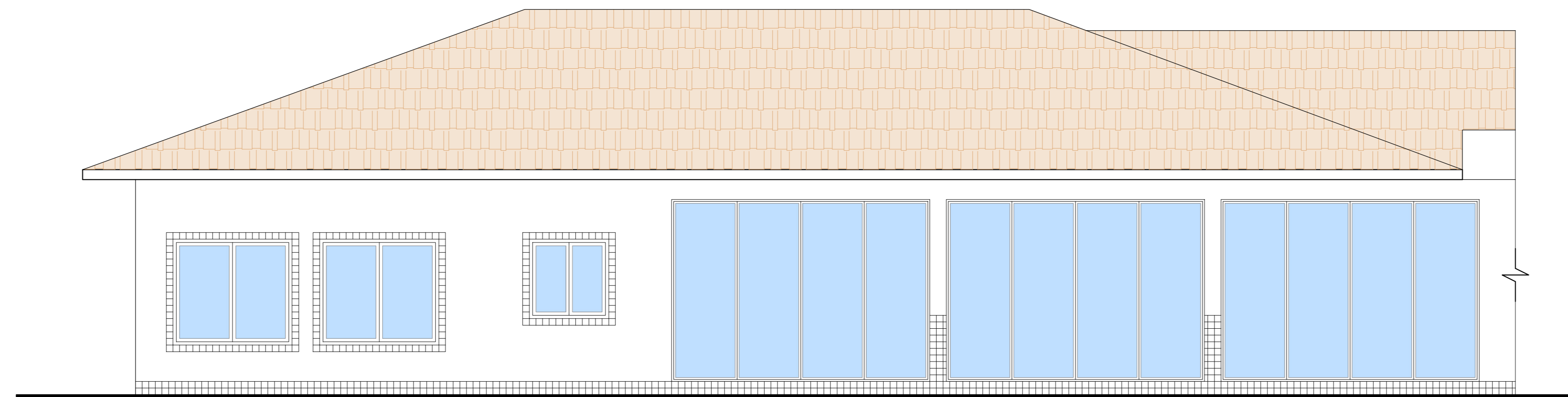
CORTE BB'  
Escala: 1/50



FACHADA LESTE AMPLIAÇÃO  
Escala: 1/50



FACHADA NORTE AMPLIAÇÃO  
Escala: 1/50



FACHADA OESTE AMPLIAÇÃO  
Escala: 1/50



ÁREA: 356,14m <sup>2</sup>	LOCALIZAÇÃO DA OBRA: RUA SANTA ROSA, Nº 53 BAIRRO CENTRO, CAMPINA DAS MISSÕES/RS
ESCALA: INDICADA	TIPO DE OBRA: PROJETO DE AMPLIAÇÃO INSTITUCIONAL
DATA: DEZ/2022	DESCRIÇÃO: CORTES E FACHADAS
OBRA: AMPLIAÇÃO	PROPRIETÁRIO: MUNICÍPIO DE CAMPINA DAS MISSÕES - CNPJ: 87.612.859/0001-30 RESP. TÉCNICO: ARQ. & URB. LUANA GRIEBELER - CAU A272314-0