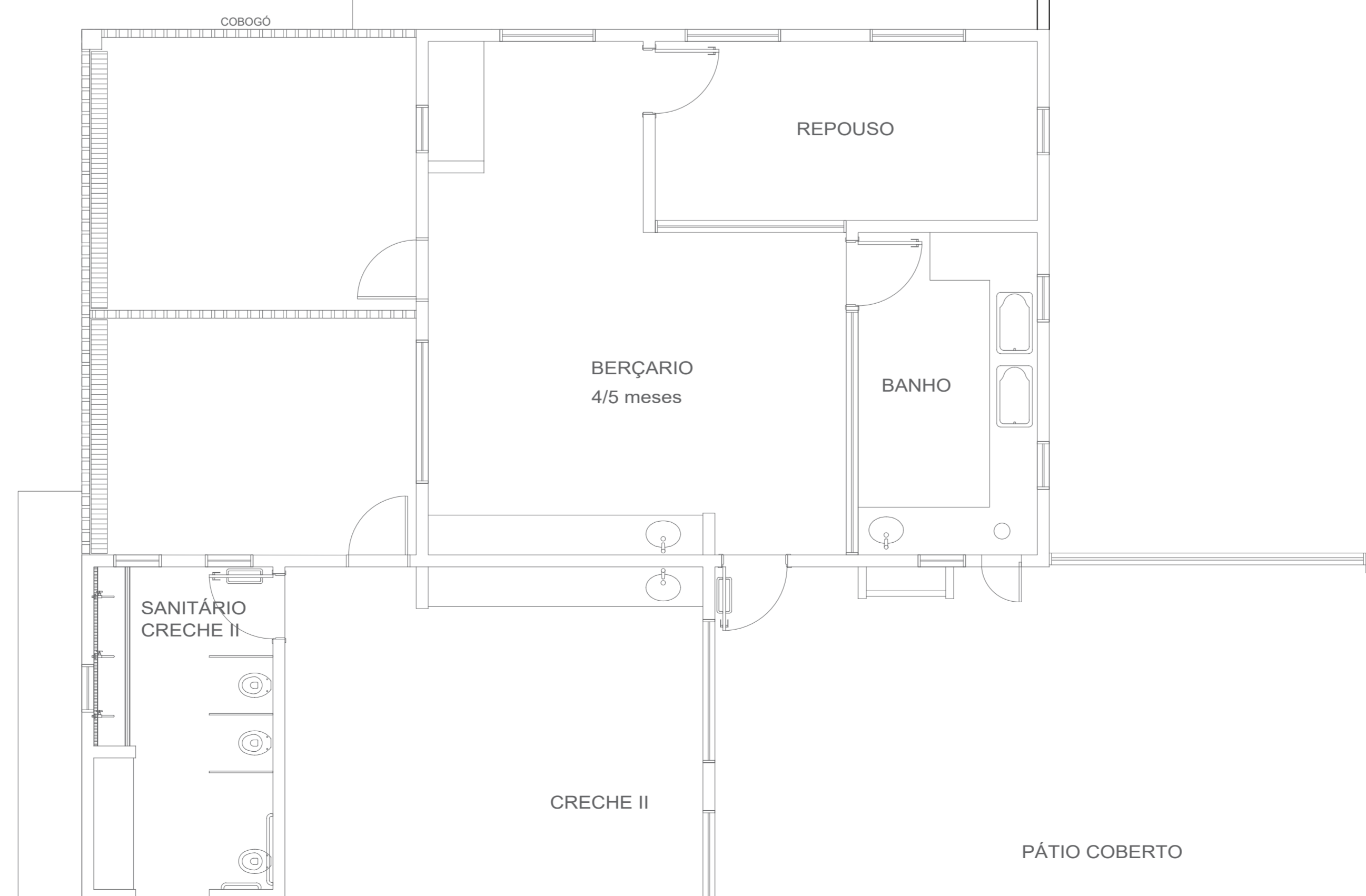
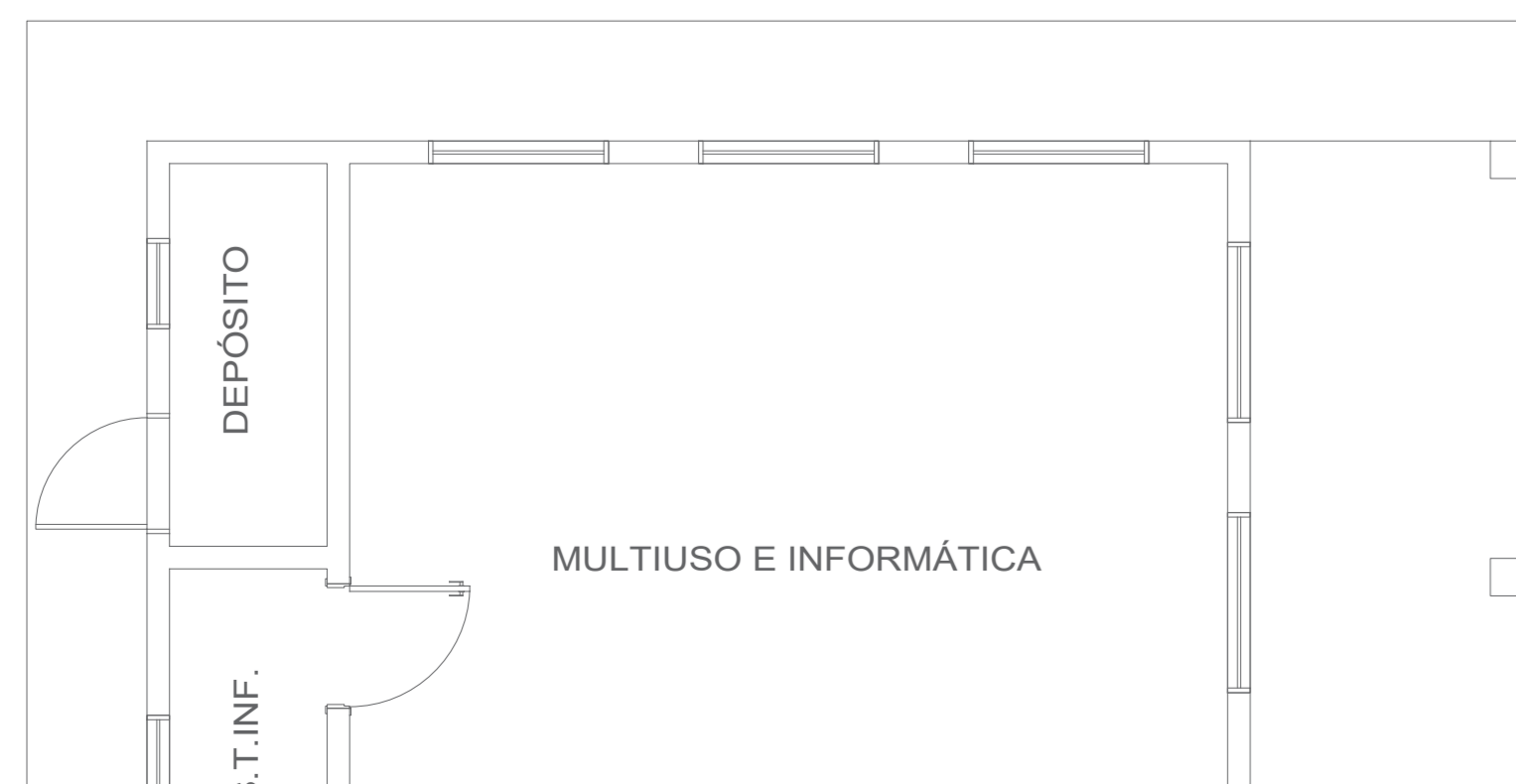


PLANTA BAIXA ESGOTO SANITÁRIO

Esc 1/50

- OBSERVAÇÕES:**
- 1) O PROJETO FOI ELABORADO CONFORME:
 - NBR 7228/1993
 - NBR 8160/1999
 - NBR 13969/1997
 - 2) RECOMENDA-SE MÃO DE OBRA ESPECIALIZADA PARA EXECUÇÃO, LIMPEZAS E MANUTENÇÕES NO SISTEMA DE TRATAMENTO DE ESGOTO.
 - 3) O INTERVALO DE LIMPEZA DO TANQUE SÉPTICO (FOSSA) E FILTRO ANAERÓBIO SERÁ DE 1 ANO. RECOMENDA-SE MANTER 10% DO VOLUME DO LODO DO TANQUE SÉPTICO. AS CAIXAS DE GORDURA DEVERÃO SER LIMPAS A CADA 2 MESES.
 - 4) TODAS AS PIAS E LAVATÓRIOS DEVERÃO SER DEVIDAMENTE SIFONADOS, PARA EVITAR O RETORNO DO MAU CHEIRO DOS GASES PROVENIENTES DO ESGOTO PARA O AMBIENTE.

LEGENDAS	
	CAIXA SIFONADA COM GRELHA DN 150x150x30 (CGM F ENTRADAS)
	TUBULAÇÃO DE ESGOTO 50MM, INCLINAÇÃO MÍN. 2%
	TUBULAÇÃO DE ESGOTO 100MM, INCLINAÇÃO MÍN. 1%
	CAIXA DE GORDURA
	CAIXA DE INSPEÇÃO
	SENTEDO DO ESCOAMENTO
	TUBO DE VENTILAÇÃO



ÁREA:	356,14m ²	LOCALIZAÇÃO DA OBRA:	RUA SANTA ROSA, Nº 53 BAIRRO CENTRO, CAMPINA DAS MISSÕES/RS
ESCALA:	INDICADA	TIPO DE OBRA:	PROJETO DE AMPLIAÇÃO INSTITUCIONAL
DATA:	DEZ/2022	DESCRIÇÃO:	PLANTA BAIXA ESGOTO SANITÁRIO
OBRA:	AMPLIAÇÃO	PROPRIETÁRIO:	MUNICÍPIO DE CAMPINA DAS MISSÕES - CNPJ: 87.612.859/0001-30
		RESP. TÉCNICO:	ARQ. & URB. LUANA GRIEBELER - CAU A272314-0