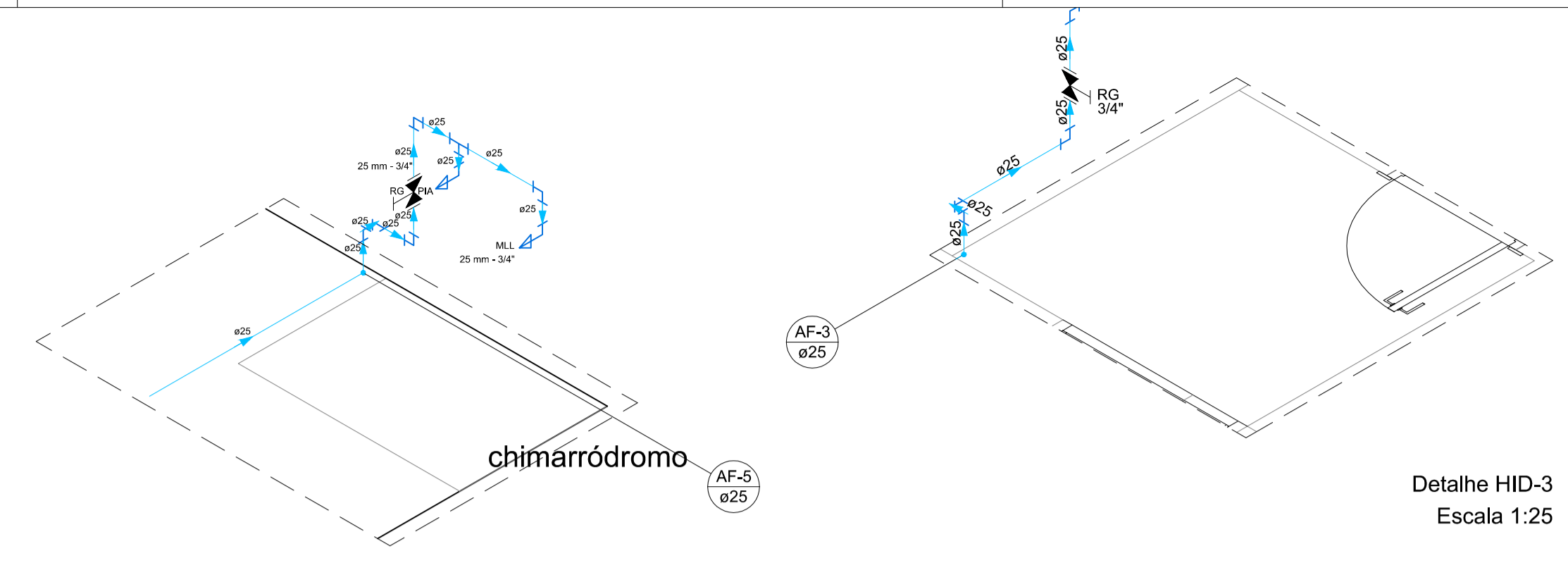
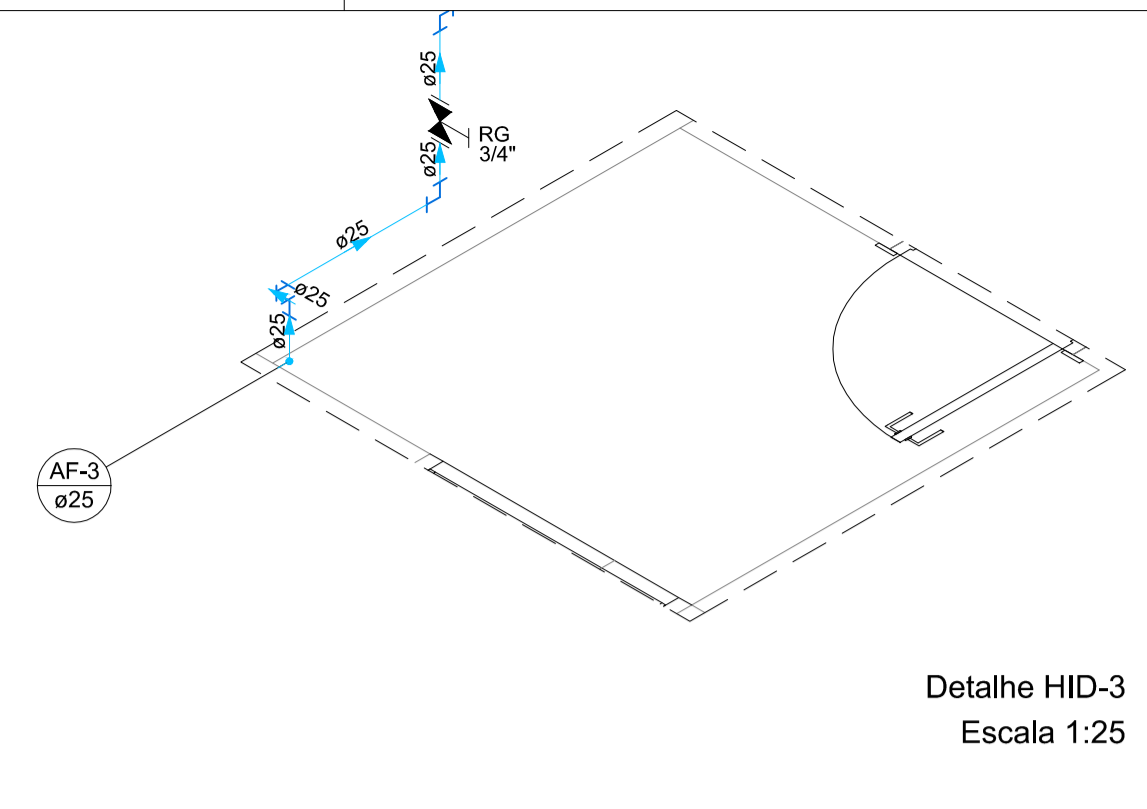


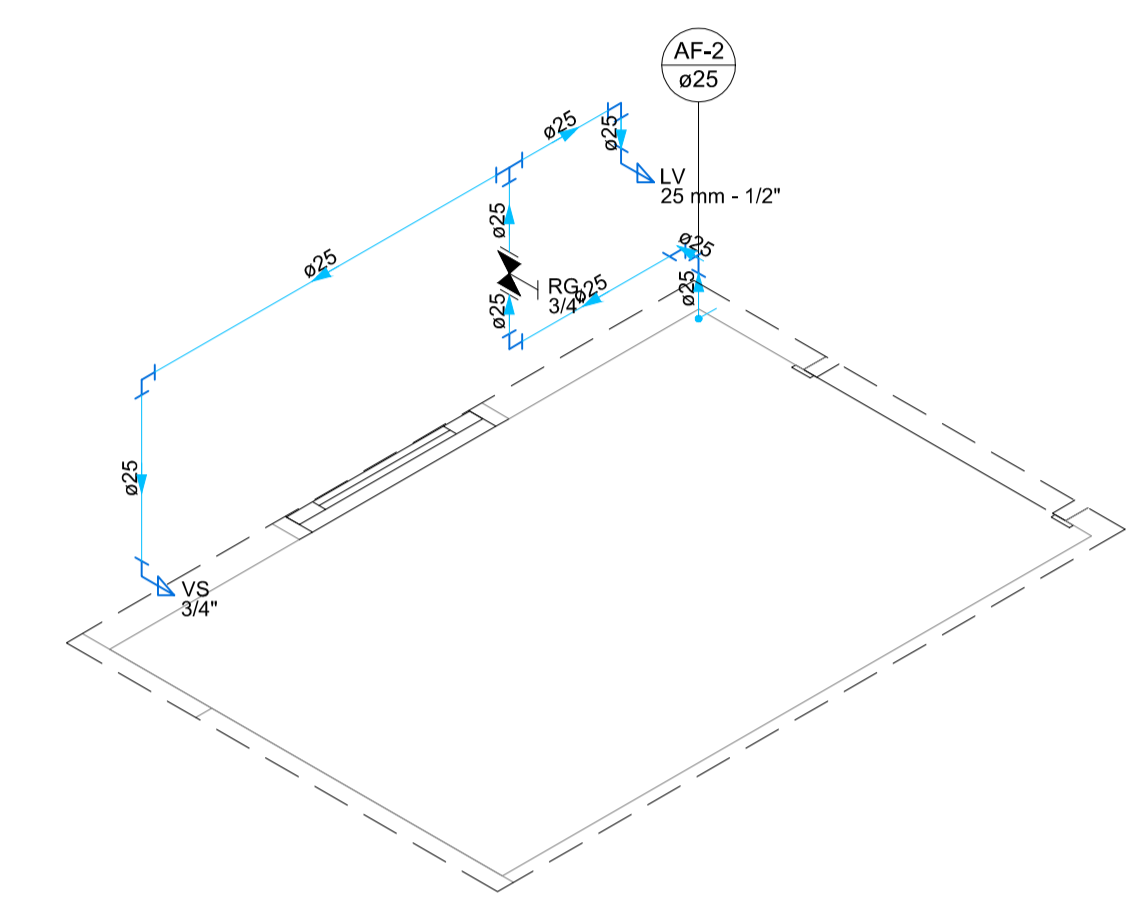
\pxq;.15:Planta Baixa humanizada Sec. Turismo  
 \pxq;.15:Esc: 1/75



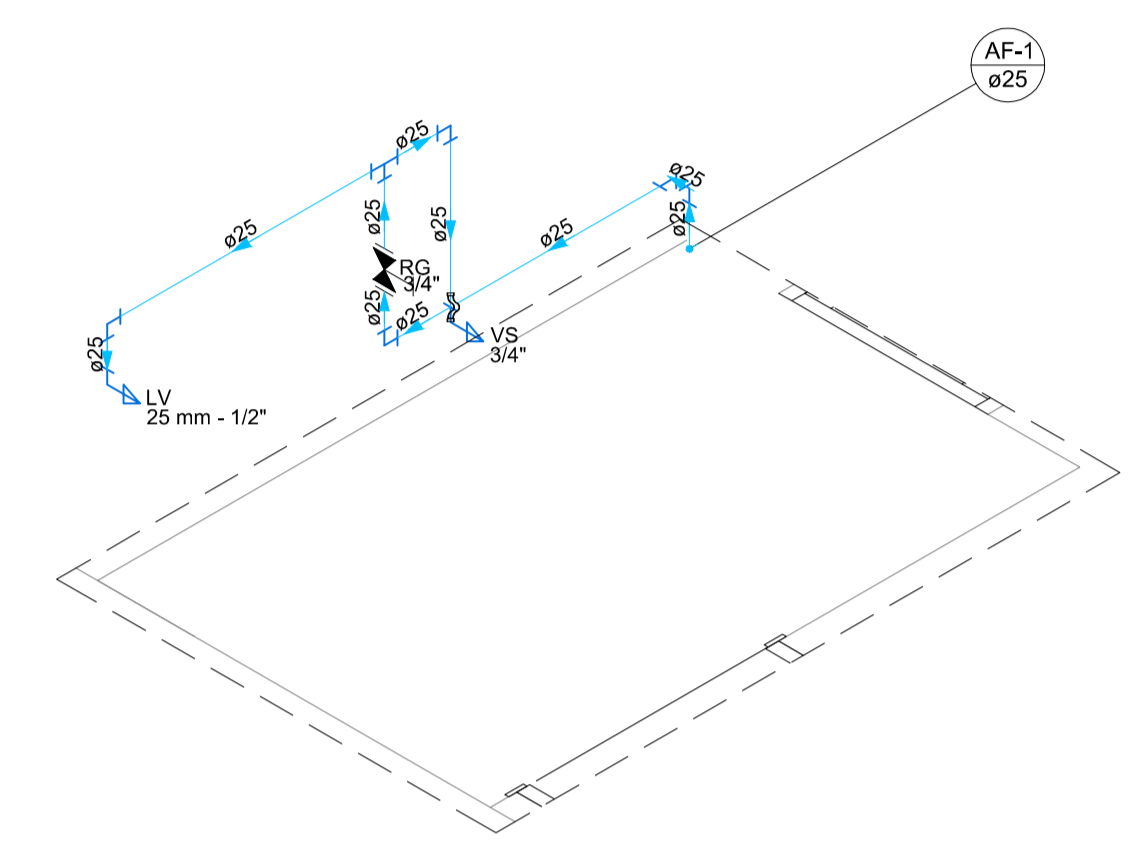
Detalhe HID-5  
Escala 1:25



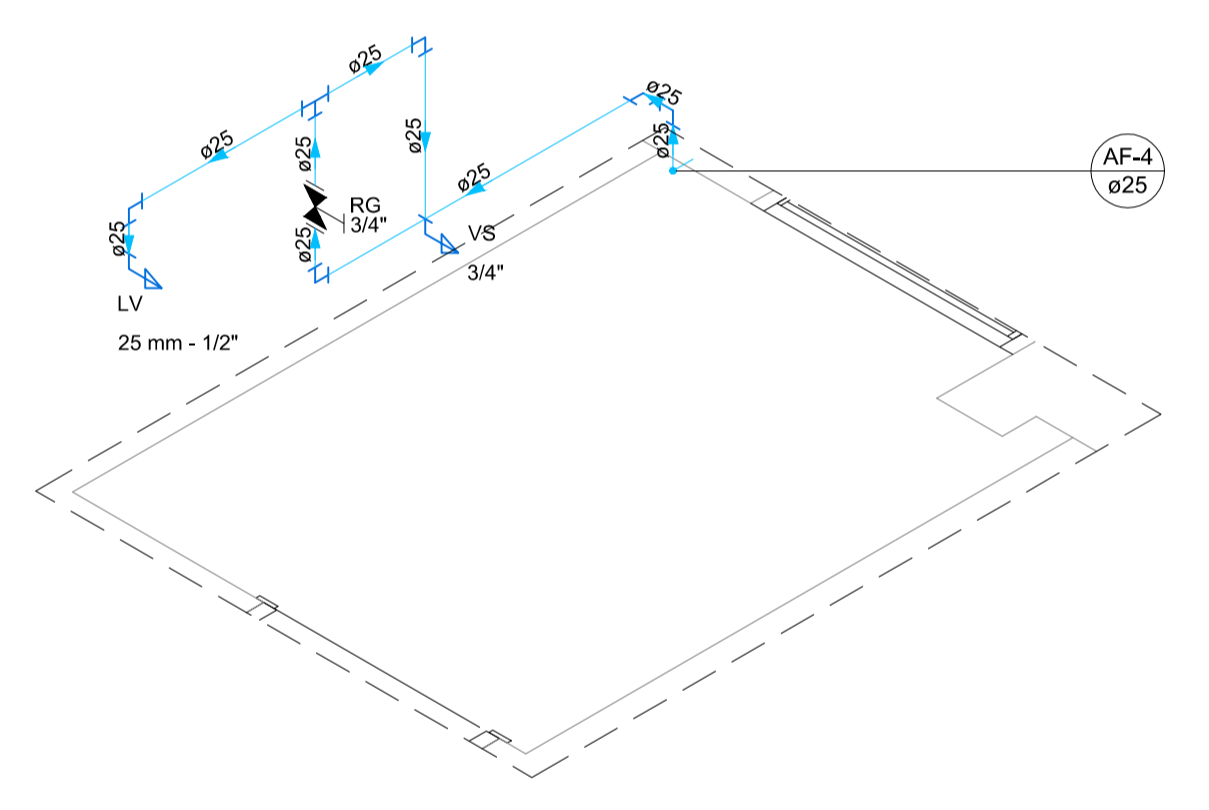
Detalhe HID-3  
Escala 1:25



Detalhe HID-2  
Escala 1:25



Detalhe HID-1  
Escala 1:25



Detalhe HID-4  
Escala 1:25

		Paulo André Colares   Nivaldo José Valer   Tobias de Andrade Engenheiro Civil   Engenheiro e Arquiteto   Engenheiro Civil CREA: 229723   CAU Nº A156470-8   CREA: 513472		Av. DAS PALMEIRAS, 1036, S. 1 - 3º ETAPA PALMEIRAS - RS - CEP: 91247-000 (51) 9 9633-4495   (51) 9 9892-7788   (48) 9 8808-4089 R. N. VALDO VALER 1036/1037 - PALMEIRAS - RS - CEP: 91247-000	
<b>OBRA: REVITALIZAÇÃO PRAÇA MATRIZ</b>					
Proprietário: Prefeitura de Planalto		CNPJ: 87.612.891/0001-15		Escala: <b>20/21 INDICADA</b>	
Assunto: PLANTA BAIXA HIDROSANITÁRIA					
Local: PRAÇA DA MATRIZ					
Lote: praça		Q: J		Matrícula: 8.374	
Tamanho: 4.483,36 m²		CEP: 98470-000		Tipo de Construção: revitalização de praça	
Quadro de áreas			Carimbos:		
TOTAL			Responsável Técnico (BRASILEIRO) Nivaldo José Valer Arquiteto e Urbanista - CAU Nº A156470-8		
Responsável Técnico (ESTRANGEIRO) Paulo André Colares Engenheiro Civil - CREA: 229723			Responsável Técnico (ESTRANGEIRO) Tobias de Andrade Engenheiro Civil - CREA: 513472		