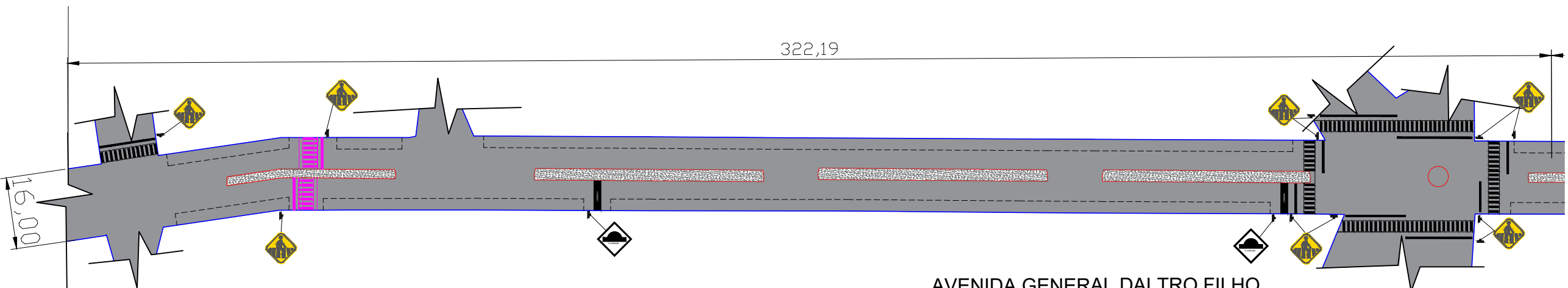


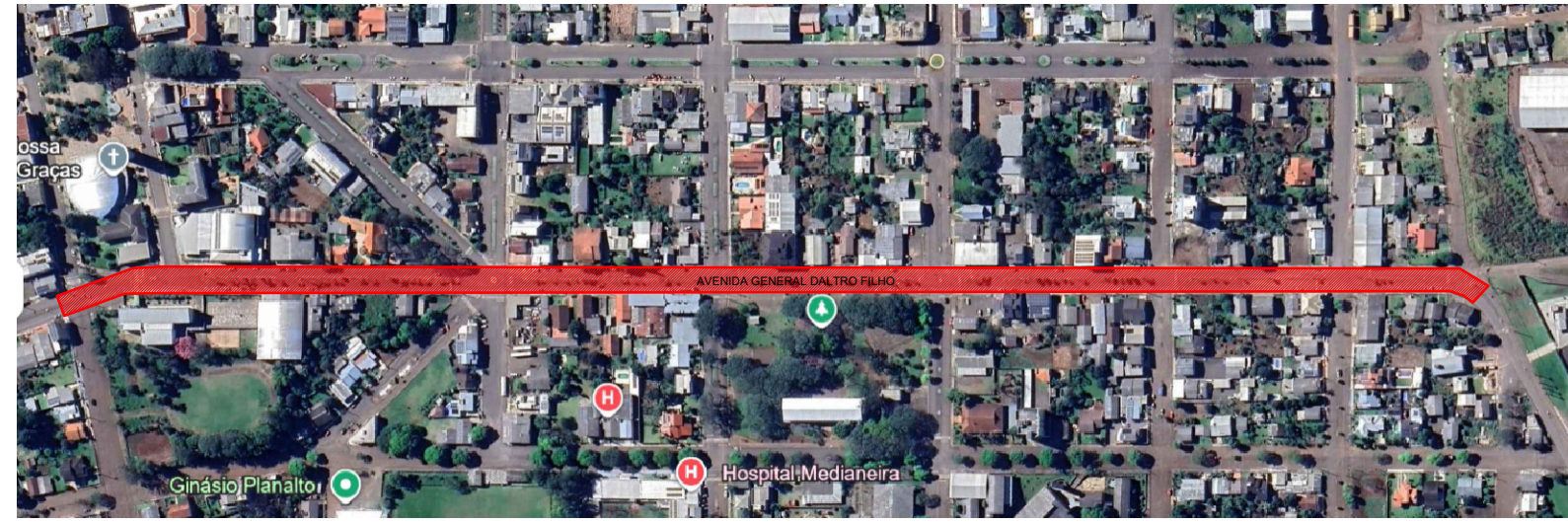
02 Planta Baixa
escala 1:1000



AVENIDA GENERAL DALTRO FILHO
Trecho 01

03 Planta Baixa
escala 1:1000

LEGENDA	
	PAVIMENTAÇÃO ASFÁLTICA À SER EXECUTADA
	PLACA FAIXA DE PEDESTRE
	PLACA DE PARADA OBRIGATÓRIA
	PLACA DE ESTACIONAMENTO OBLÍQUO
	PLACA ROTATÓRIA
	PLACA LOMBADA
	MEIO FIO
	CANTEIRO
	FAIXA ESTACIONAMENTO
	PINTURA FAIXA DE PEDESTRE
	FAIXA DE PEDESTRE ELEVADA À EXECUTAR
	PINTURA FAIXA DE PEDESTRE ELEVADA EXISTENTE
	LOMBADA EXISTENTE À MANTER



Início do trecho: 27°20'18.4"S 53°03'45.5"W
Final do trecho: 27°19'48.9"S 53°03'35.4"W

01 Situação
Google Earth



OBRA:
PAVIMENTAÇÃO ASFÁLTICA

DESCRIÇÃO:
PLANTA BAIXA TRECHO 01 E SITUAÇÃO

ENDEREÇO DA OBRA:
TRECHO DA AVENIDA GENERAL DALTRO FILHO, PLANALTO/RS

Responsável Técnico:
LUIZ HENRIQUE GNOATTO
Eng. Civil CREA/SC 139755-6

Proprietário:
PREFEITURA MUNICIPAL DE PLANALTO
CNPJ: 87.612.891/0001-15

Área:
14.689,55m²

ESCALA:
INDICADA

DATA:
ABRIL/2026

DESENHO Nº:
01/02