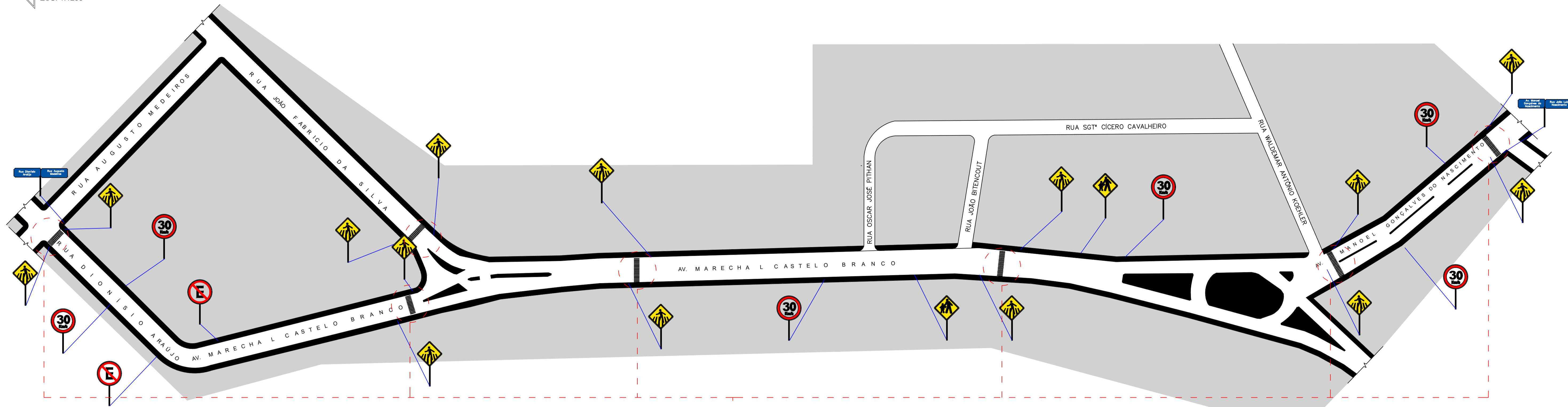


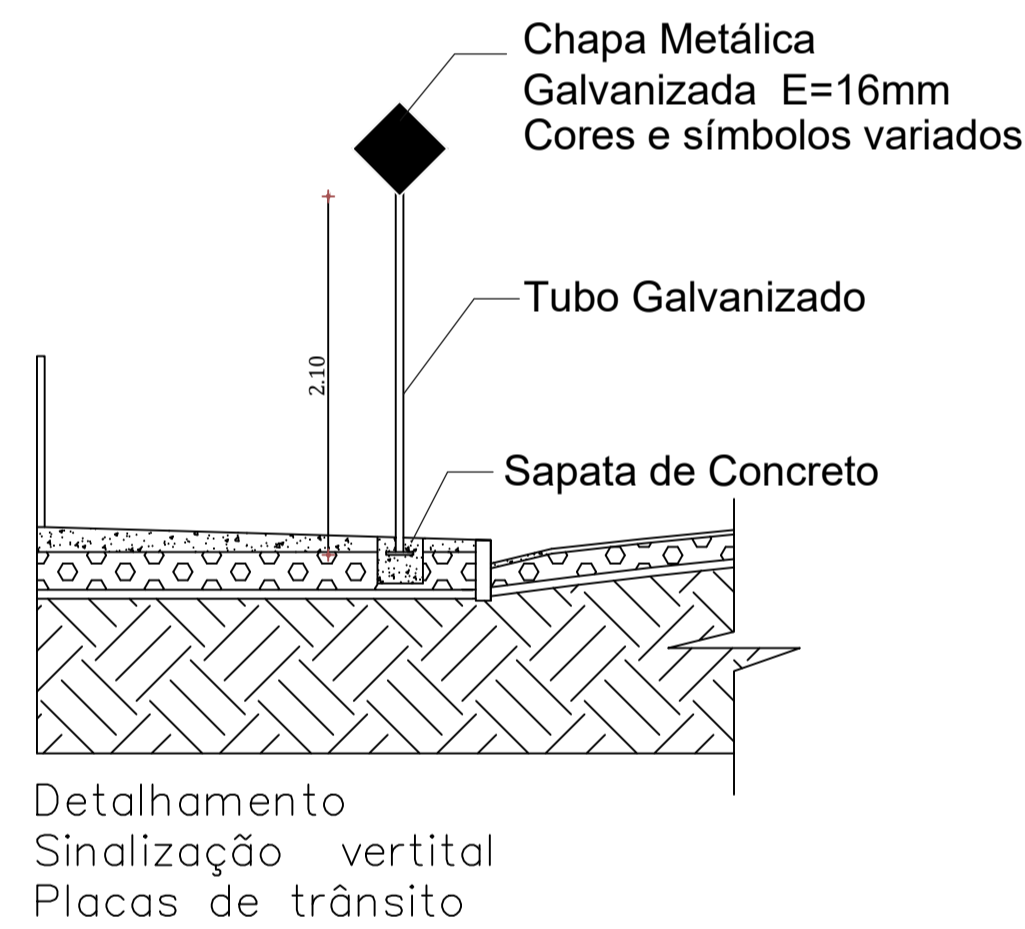
01 PAVIMENTAÇÃO EM VIA URBANA - SINALIZAÇÃO VERTICAL E HORIZONTAL  
ESC. 1:1200



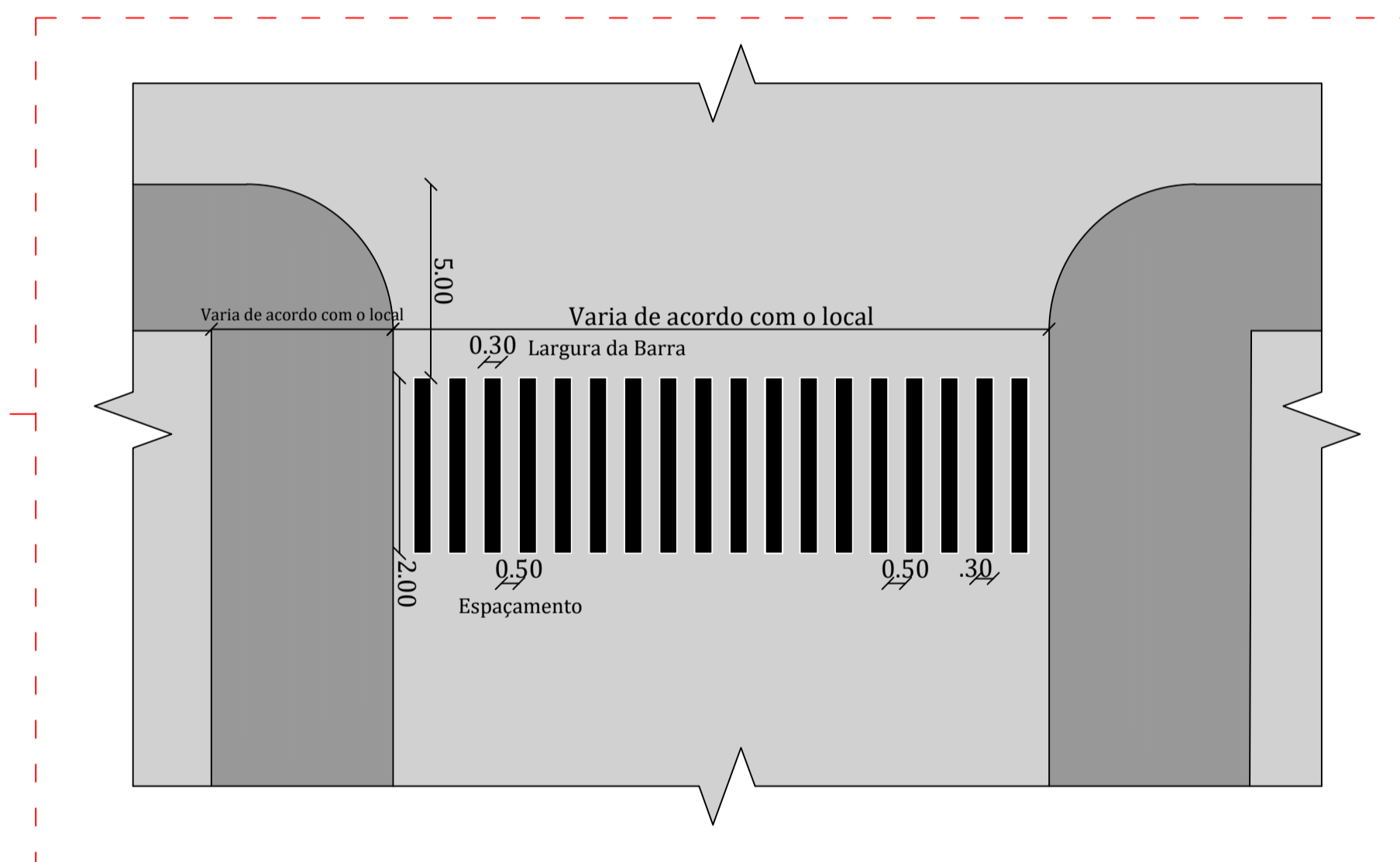
LEGENDA:

	R-19 VELOCIDADE MÁXIMA PERMITIDA
	A-32b PASSAGEM SINALIZADA DE PEDESTRES
	A-33A - ÁREA ESCOLAR
	SINALIZAÇÃO LOGRADOURO
	R-6a PROIBIDO ESTACIONAR

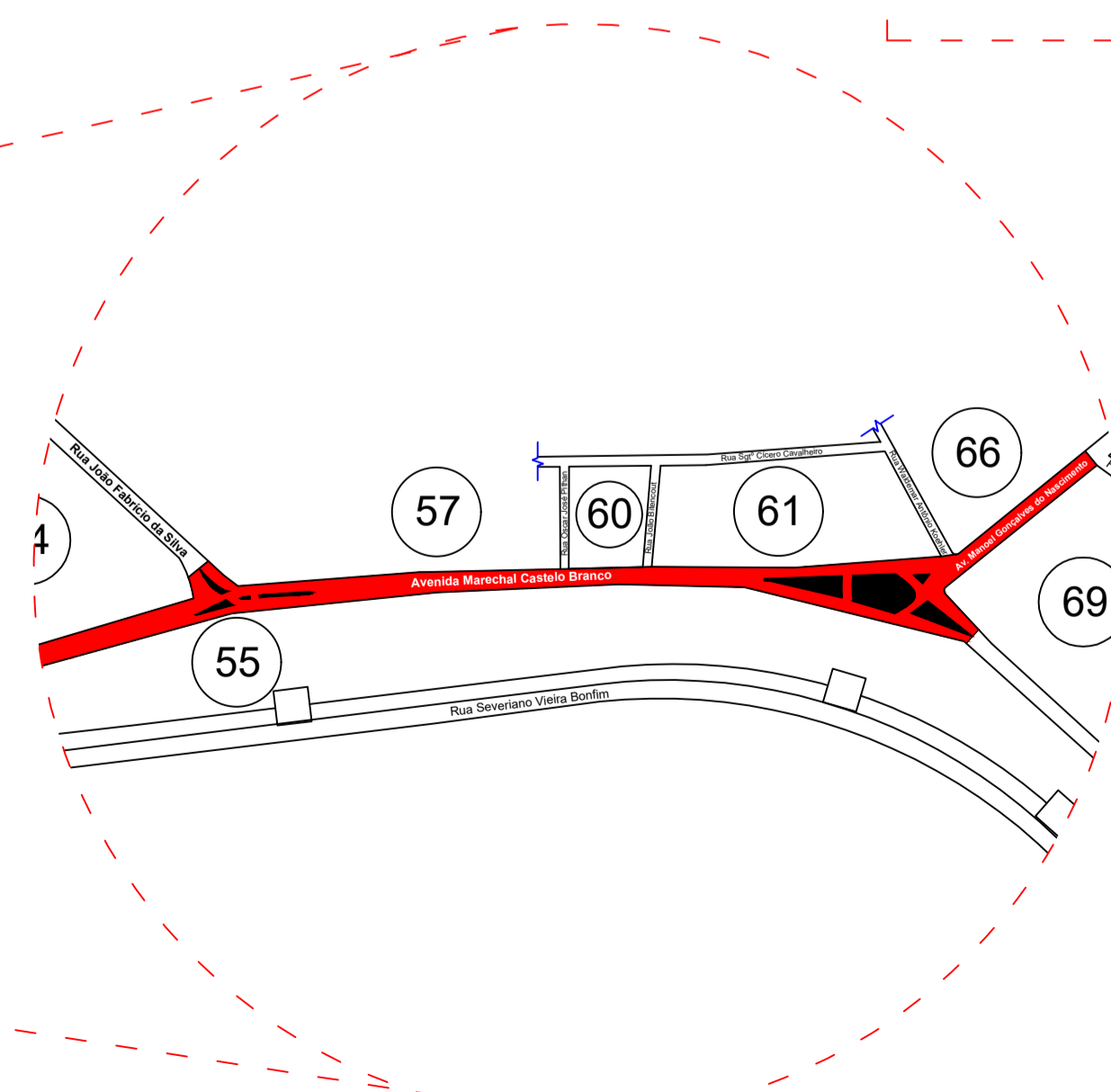
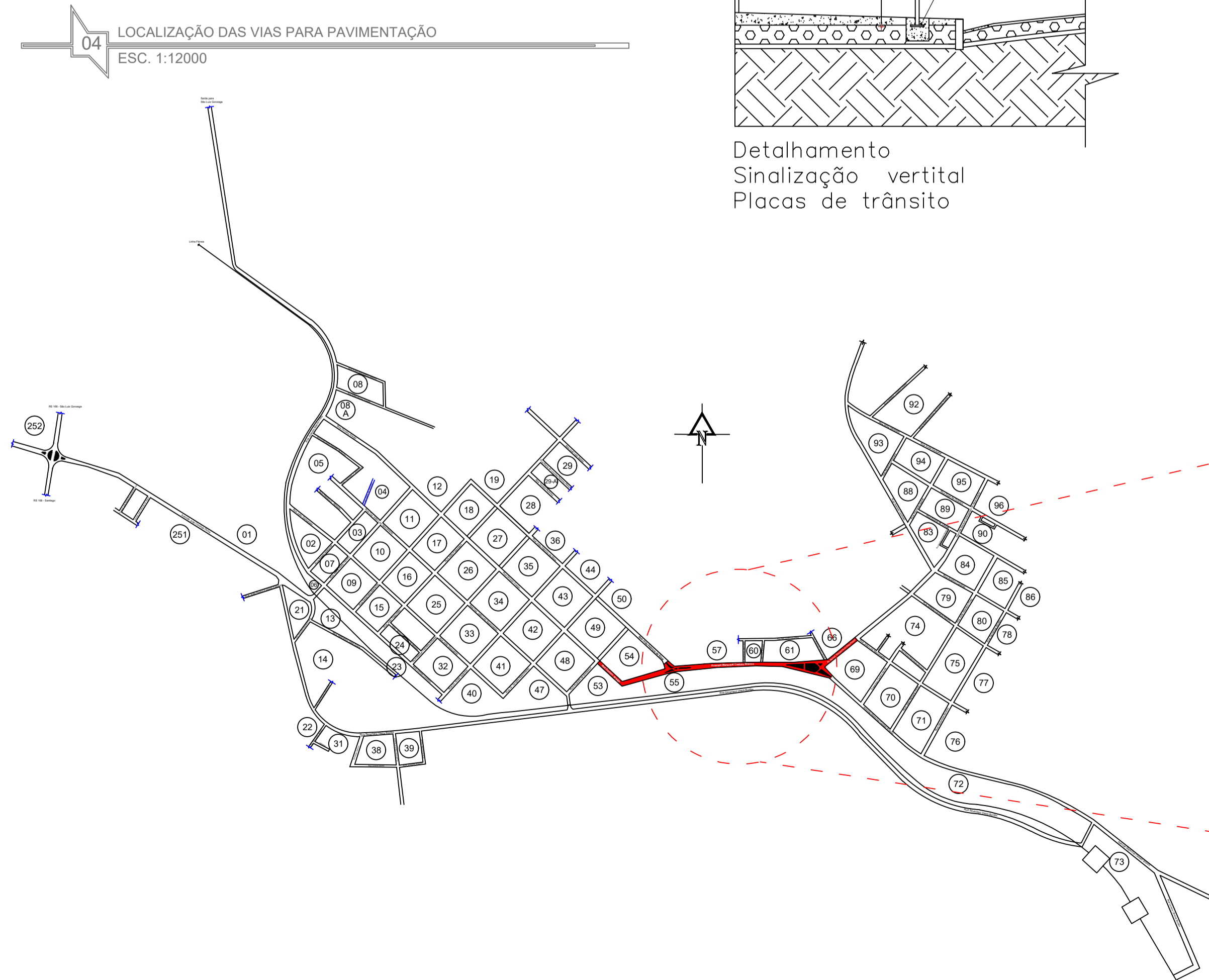
02 PAVIMENTAÇÃO EM VIA URBANA - SINALIZAÇÃO VERTICAL  
ESC. 1:1500



03 PAVIMENTAÇÃO EM VIA URBANA - SINALIZAÇÃO VERTICAL E HORIZONTAL  
ESC. 1:1500



05 LOCALIZAÇÃO DAS VIAS PARA PAVIMENTAÇÃO  
ESC. 1:12000



 Estado do Rio Grande do Sul PREFEITURA MUNICIPAL DE BOSSOROCA SECRETARIA MUNICIPAL DE OBRAS E TRANSITO			
PRANCHA: PROJETO DE SINALIZAÇÃO VERTICAL E HORIZONTAL			
ASSUNTO: PAVIMENTAÇÃO DE VIA PÚBLICA EM CONCRETO USINADO COM FIBRAS			
PREFEITO:	RESPONSÁVEL TÉCNICO:	PRANCHA Nº:	
João Alberto Orique do Nascimento Prefeito Municipal de Bossoroca	Marcelo da Costa Bordinhão Assessor Técnico de Engenharia Eng. Civil CREA/RS 264232	03 04	
GRAFICAÇÃO: MARIELE OLIVEIRA	DATA: Junho/2026	ESCALA: Indicada	ÁREA: