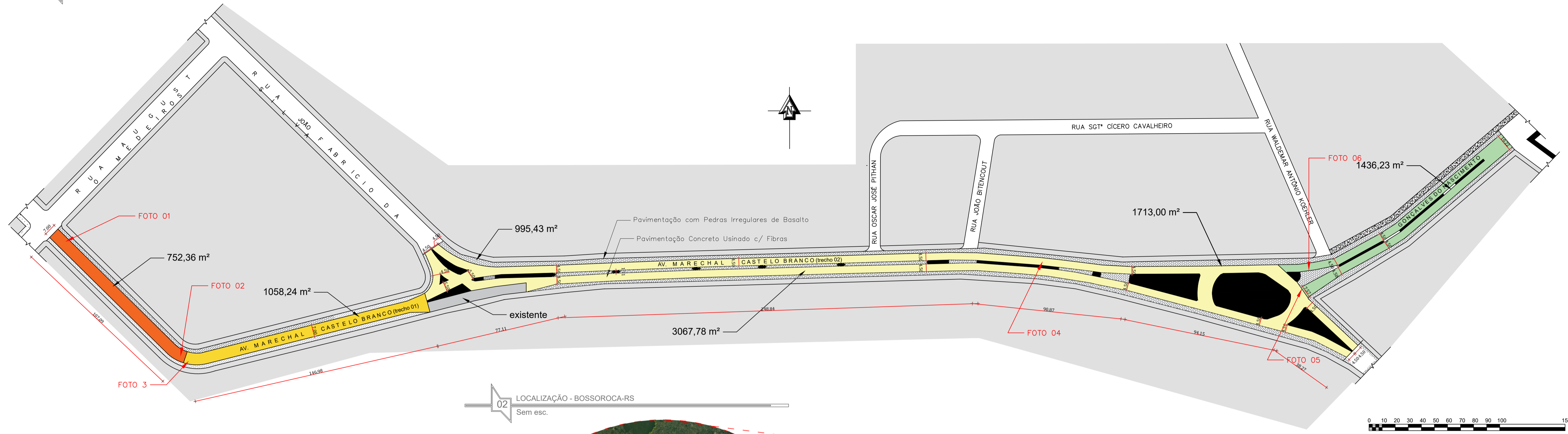


01 PAVIMENTAÇÃO EM VIA URBANA - LOCALIZAÇÃO E SITUAÇÃO  
ESC. 1:1200



02 LOCALIZAÇÃO - BOSSOROCA-RS  
Sem esc.



LOCALIZAÇÃO E CARACTERIZAÇÃO DO TRECHO DE INTERVENÇÃO

A presente prancha apresenta a localização do trecho da Avenida Castelo Branco, no município de Bossoroca, RS, objeto do projeto de pavimentação com concreto usinado reforçado com fibras.

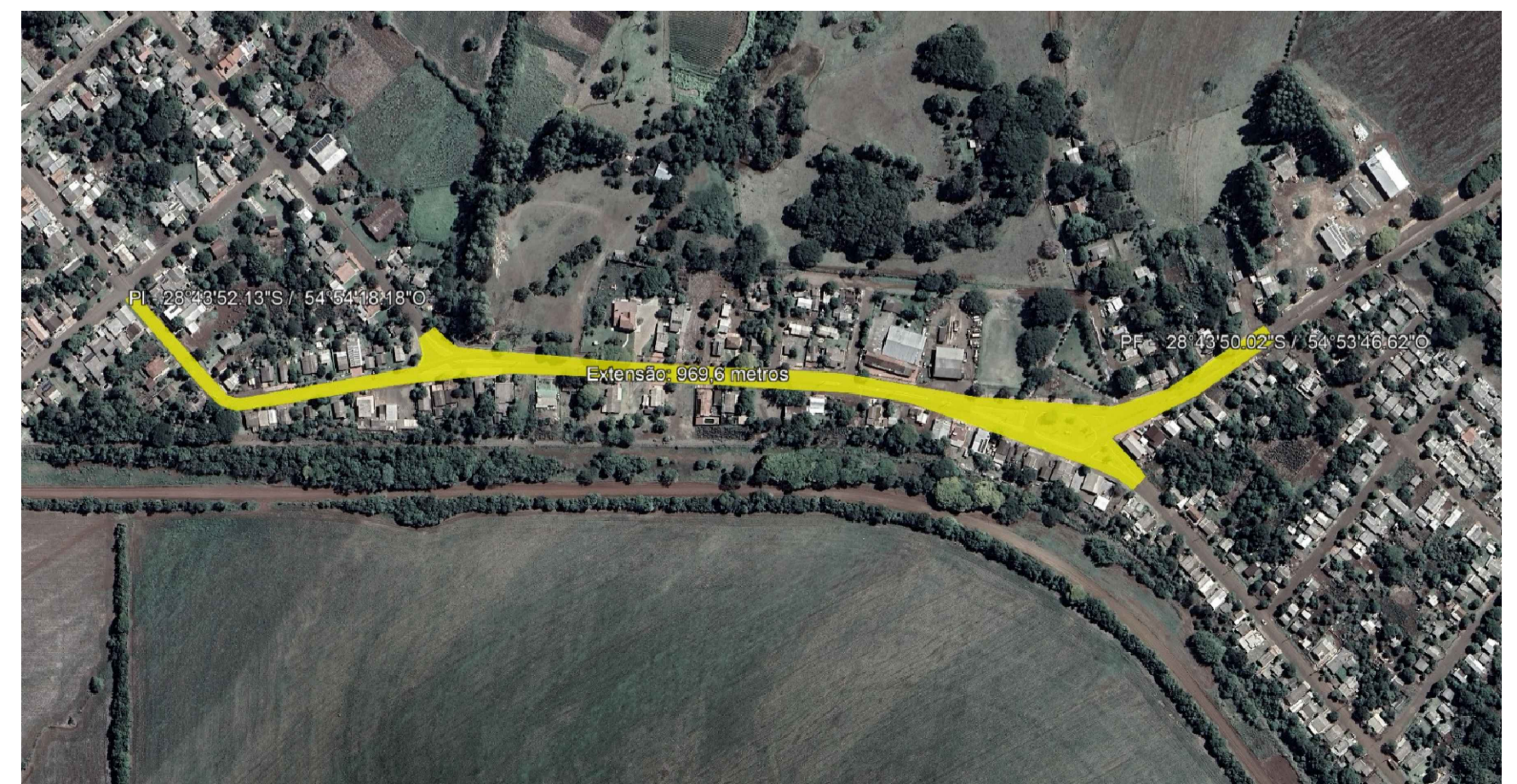
O trecho a ser pavimentado possui extensão total de 969,60 metros lineares, iniciando no ponto PI, 28°43'52.13"S / 54°18'18.00"O e finalizando no ponto PF, 28°43'50.02"S / 54°53'46.62"O, conforme sistema de coordenadas geográficas.


A delimitação do trecho está representada nesta prancha por meio de mapa de localização, imagem aérea e traçado do eixo viário, permitindo a clara identificação da área de intervenção dentro do perímetro urbano do município.

04 LEVANTAMENTO FOTOGRÁFICO  
Sem esc.



03 COORDENADAS INÍCIO E FIM - EXTENSÃO TOTAL  
Sem esc.



 Estado do Rio Grande do Sul PREFEITURA MUNICIPAL DE BOSSOROCA SECRETARIA MUNICIPAL DE OBRAS E TRANSITO			
PRANCHA: LOCALIZAÇÃO E SITUAÇÃO, COORDENADAS INÍCIO E FIM, EXTENSÃO TOTAL			
ASSUNTO: PAVIMENTAÇÃO DE VIA PÚBLICA EM CONCRETO USINADO COM FIBRAS			
PREFEITO:	RESPONSÁVEL TÉCNICO:	PRANCHA Nº:	
João Alberto Orique do Nascimento Prefeito Municipal de Bossoroca	Marcelo da Costa Bordinho Assessor Técnico de Engenharia Eng. Civil CREA/RS 264232	04 04	
GRAFICAÇÃO: MARIELE OLIVEIRA	DATA: Junho/2026	ESCALA: Indicada	ÁREA: