



ESTADO DO RIO GRANDE DO SUL
MUNICÍPIO DE GIRUÁ
"CAPITAL DA PRODUTIVIDADE"
SECRETARIA DE OBRAS, INFRAESTRUTURA E SERVIÇOS URBANOS

PROJETO Nº 007/2026

Tipo da Obra: PAVIMENTAÇÃO ASFÁLTICA CBUQ SOBRE BASE DE BRITA GRADUADA

Local: TRECHO ENTRE A VRS 867 E ACESSO A ESCOLA SADI MAMEDES PILAU

Área total: 2.171,00 m²

Solução: REVESTIMENTO ASFALTICO CBUQ 5CM, SOBRE BASE DE BRITA GRADUADA E MACADAME

RELATÓRIO FOTOGRÁFICO





ESTADO DO RIO GRANDE DO SUL
MUNICÍPIO DE GIRUÁ
"CAPITAL DA PRODUTIVIDADE"
SECRETARIA DE OBRAS, INFRAESTRUTURA E SERVIÇOS URBANOS



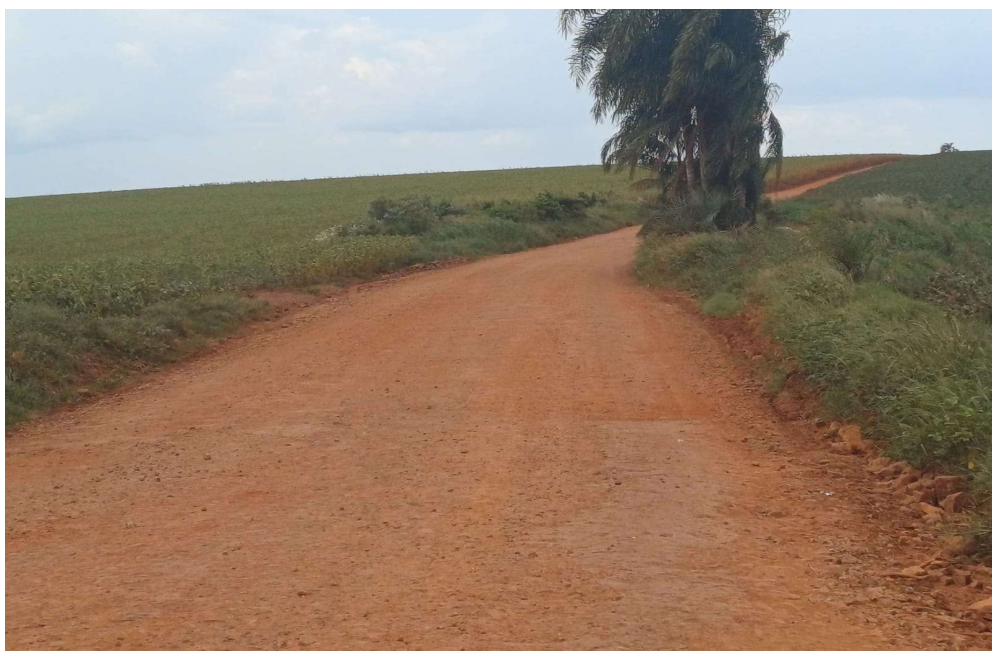


ESTADO DO RIO GRANDE DO SUL
MUNICÍPIO DE GIRUÁ
"CAPITAL DA PRODUTIVIDADE"
SECRETARIA DE OBRAS, INFRAESTRUTURA E SERVIÇOS URBANOS





ESTADO DO RIO GRANDE DO SUL
MUNICÍPIO DE GIRUÁ
"CAPITAL DA PRODUTIVIDADE"
SECRETARIA DE OBRAS, INFRAESTRUTURA E SERVIÇOS URBANOS





ESTADO DO RIO GRANDE DO SUL
MUNICÍPIO DE GIRUÁ
"CAPITAL DA PRODUTIVIDADE"
SECRETARIA DE OBRAS, INFRAESTRUTURA E SERVIÇOS URBANOS



- Trecho de via onde será realizado pavimentação asfáltica.

Giruá, 30 de janeiro de 2026.

CLAUDIA E. M. DE ALMEIDA
Eng.^a Civil CREA-RS117078

DARI PAULO PRESTES TABORDA
Prefeito Municipal