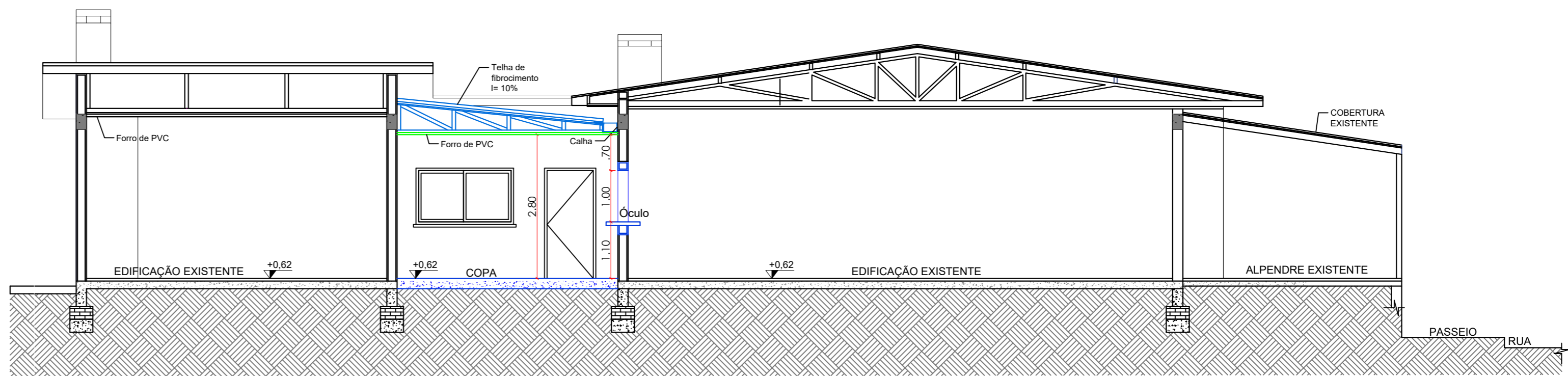
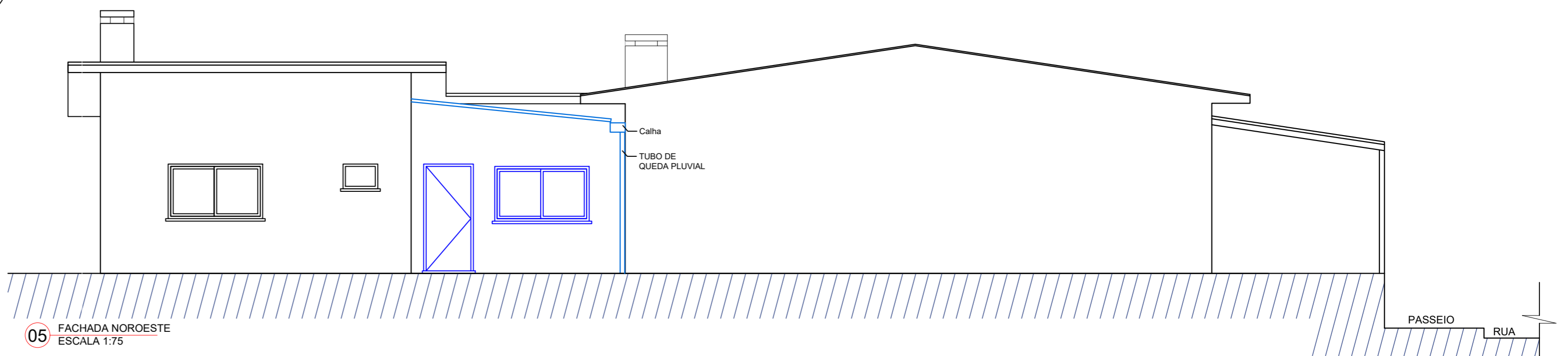


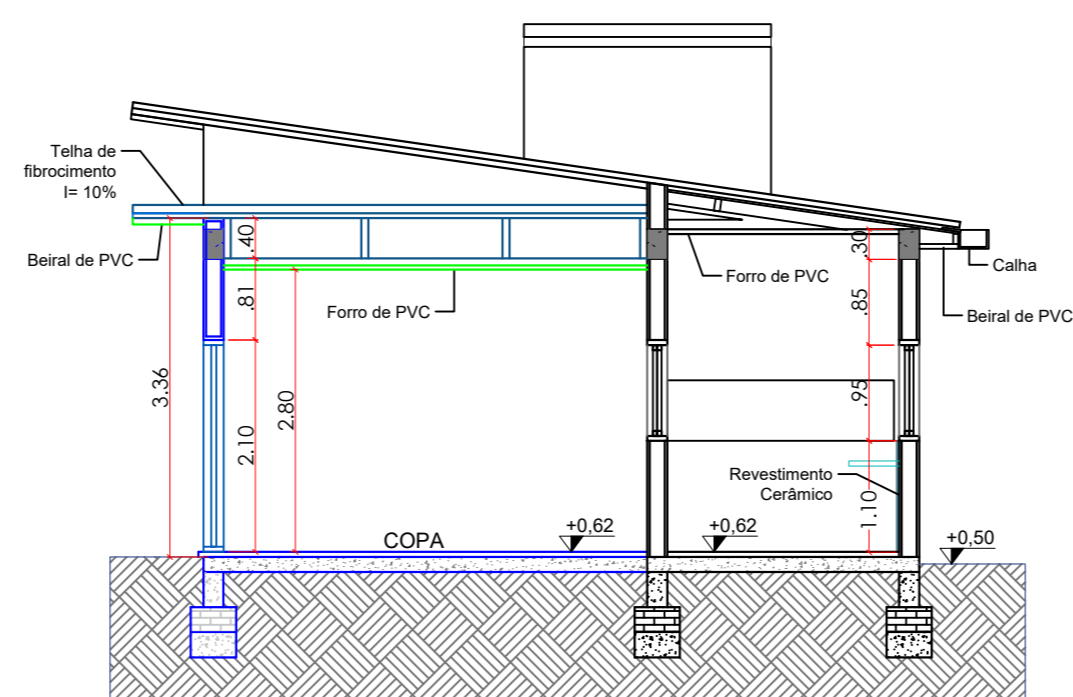
04 PLANTA DE COBERTURA  
ESCALA 1:75



06 CORTE BB'  
ESCALA 1:75



05 FACHADA NOROESTE  
ESCALA 1:75



07 CORTE AA'  
ESCALA 1:75

LEGENDA	
	EXISTENTE A SER MANTIDO
	ALVENARIA À CONSTRUIR
	COBERTURA À CONSTRUIR
	À REMOVER

Aprovado

 PREFEITURA MUNICIPAL DE SANTO ÂNGELO Secretaria Municipal de Planejamento e Habitação Setor de Projetos		
Obra: CENTRO COMUNITÁRIO DO BAIRRO ROGOWSKI Projeto de Ampliação	Prancha: <b>02/04</b>	
Especificação: PROJETOS ARQUITETÔNICO Planta de Cobertura, Cortes e Fachadas	Escala: INDICADA	
Responsável Técnico: Angélica Vestena Baggiotto Arq e Urb - CAU/RS: A 137.224-6	Desenho: Angélica V.B	Data: ABRIL 2026
Prefeito municipal: Nívio Braz	Secretário de Planejamento e Habitação: Clebson Anchieta Taborda	Chefe Setor de Projetos: José Carlos Freire Ferraz Eng. Civil - CREA/RS: 65.266