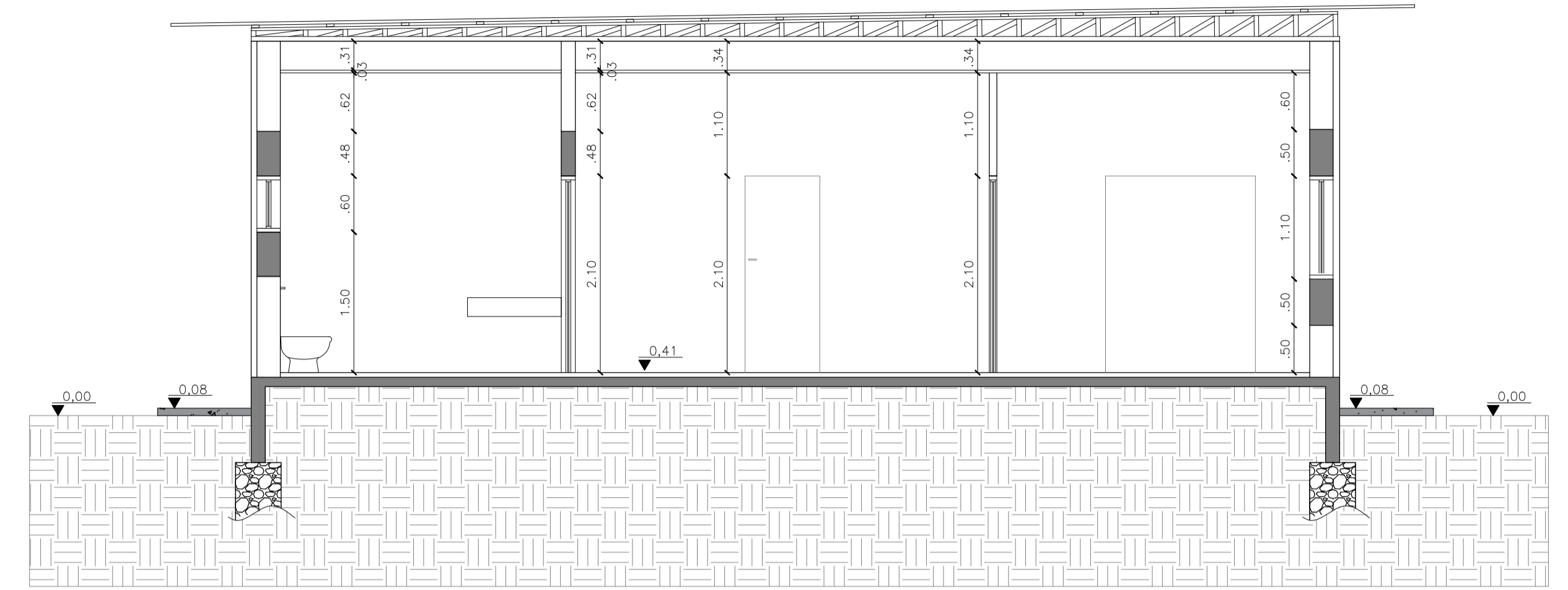
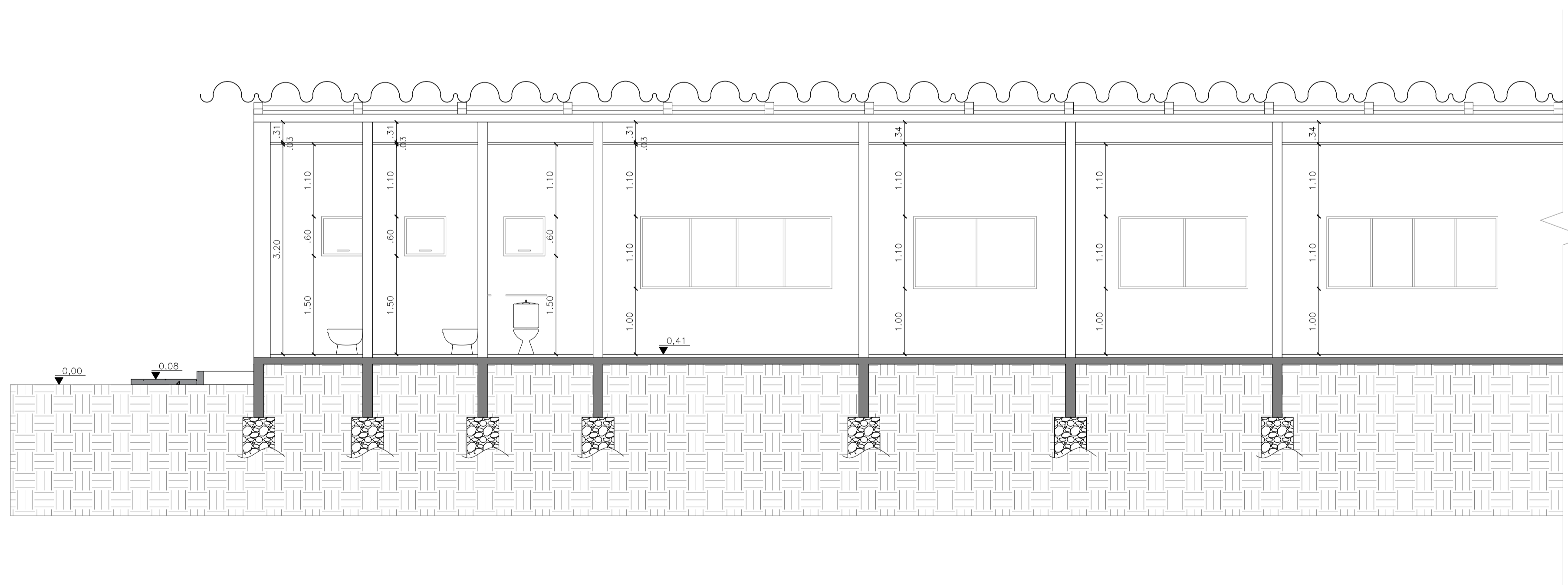


6 CORTE AA'
ESC. 1/50



7 CORTE BB'
ESC. 1/50



8 CORTE CC'
ESC. 1/50

 PREFEITURA MUNICIPAL DE SANTO ÂNGELO Secretaria Municipal de Planejamento Setor de Projetos	
Obra: Família Acolhedora	Prancha: 03/10
Especificação: Planta Hidráulica; Planta Lógica	Escala: Indicada
Responsáveis Técnicos: Ana Paula Antes Eng.ª Civil - CREA/RS: 133385	Desenho: Joice Ramos ESTAGIÁRIA
Data: AGOSTO/2025	Chefe Setor de Projetos: José Carlos Freire Ferraz
Prefeito Municipal: Nívio Boelter Braz	Secretário Planejamento: Cleberson A. Taborda