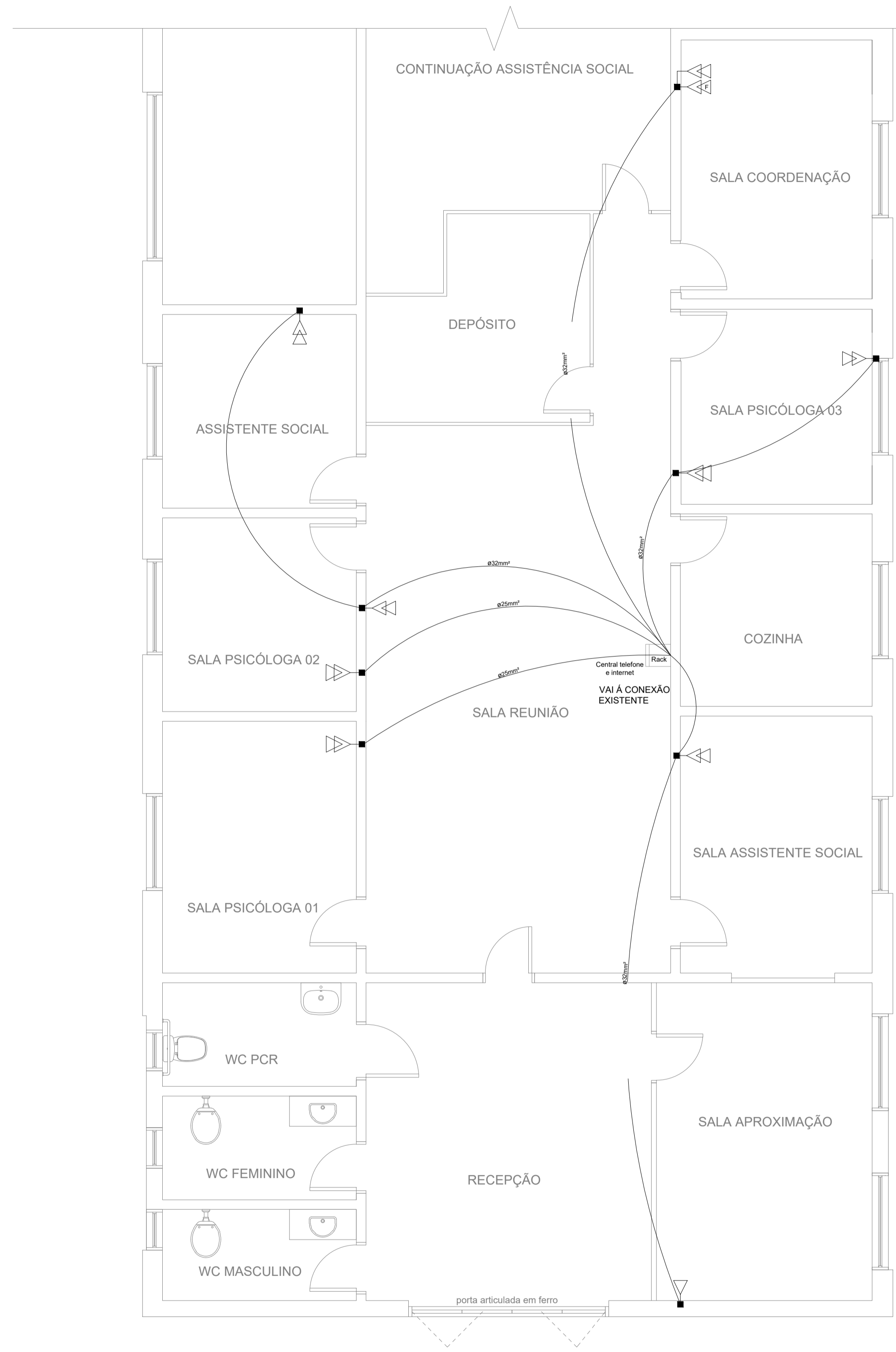




10 PLANTA HIDRÁULICA
ESC. 1/50



11 PLANTA LÓGICA
ESC. 1/50

SIMBOLOGIA	
	SAÍDA DE CABOS PARA ANTENA DE TV
	SAÍDA DE CABOS DE TELEFONE
	SAÍDA DE CABOS DE INTERNET
	QUADRO DE ENTRADA
	QUADRO DE DISTRIBUIÇÃO
	PONTO DE TELEFONE CHÃO
	CAIXA DE PASSAGEM
	CAIXA DE ENTRADA
	ELETRODUTO PELO FORRO



PREFEITURA MUNICIPAL DE SANTO ÂNGELO
Secretaria Municipal de Planejamento
Setor de Projetos

Obra: Família Acolhedora		Prancha: 05/10
Especificação: Planta Hidráulica; Planta Lógica		Escala: Indicada
Responsáveis Técnicos: Ana Paula Antes Eng.ª Civil - CREA/RS: 133385		Desenho: Joice Ramos ESTAGIÁRIA
Data: AGOSTO/2025		
Prefeito Municipal: Nívio Boelter Braz	Secretário Planejamento: Cleberson A. Tabora	Chefe Setor de Projetos: José Carlos Freire Ferraz