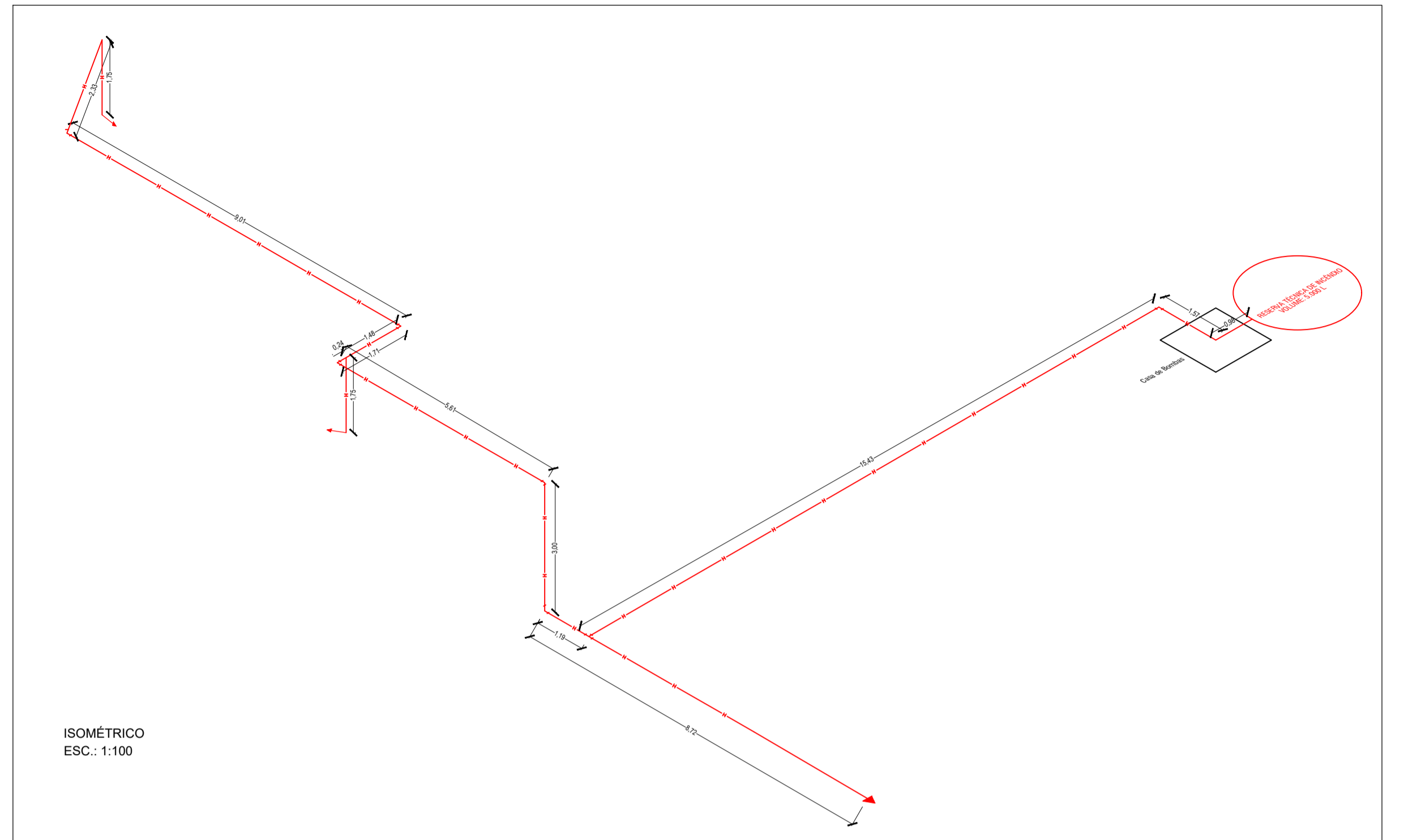


Símbolo	Código	Significado	Forma e cor	Aplicação
	E1	Ativador central do alarme de incêndio	Forma quadrada Fundo verde Letras brancas Fotoluminescente	Indicar a localização dos quadros centrais do sistema de alarme de incêndio, quando estes não estiverem instalados imediatamente acima dos acionadores manuais do alarme de incêndio.
	E2	Ativador manual de incêndio	Forma quadrada Fundo verde Letras brancas Fotoluminescente	Indicar o acionamento manual do alarme de incêndio.
	E3	Ativador manual de incêndio	Forma quadrada Fundo verde Letras brancas Fotoluminescente	Indicar o acionamento manual do alarme de incêndio.
	E4	Indicador de posição de emergência	Forma quadrada Fundo verde Letras brancas Fotoluminescente	Indicar a localização dos dispositivos para comunicação em situações de emergência, tais como telefones e rádios de emergência, interligados a uma central de controle.
	E5	Extintor de incêndio	Forma quadrada Fundo verde Letras brancas Fotoluminescente	Indicar a localização dos extintores de incêndio portáteis.
	E6	Mangoteiro	Forma quadrada Fundo verde Letras brancas Fotoluminescente	Indicar a localização dos mangoteiros.
	E7	Abajur de emergência	Forma quadrada Fundo verde Letras brancas Fotoluminescente	Indicar a localização dos abajures de emergência com ou sem controle de emergência, quando estes não estiverem instalados imediatamente acima dos acionadores manuais do alarme de incêndio.

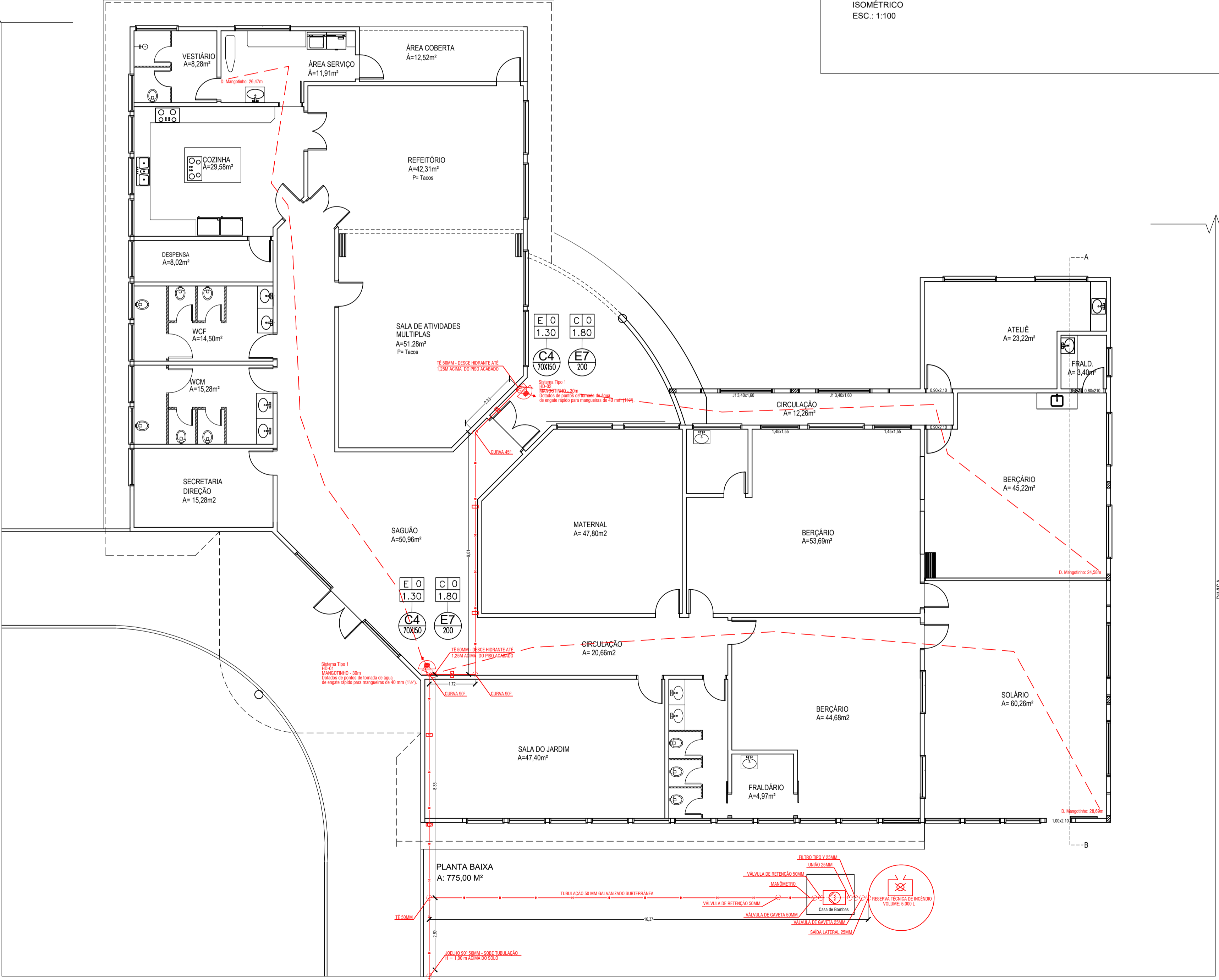
CONVENÇÕES	
SÍMBOLO	SIGNIFICADO
	MANOBRAS
	ABRIGO PARA MANOBRAS
	DISPOSITIVO DE RECALQUE SIMPLES
	RESERVATÓRIO DE INCÊNDIO
	BOMBA JOCKEY
	BOMBA PRINCIPAL
	SINGULARIDADES (CURVAL, TES, REDUÇÕES, REGISTROS, ETC.)
	SUORTE METÁLICO
	TUBULAÇÃO



NOTAS HIDRANTE

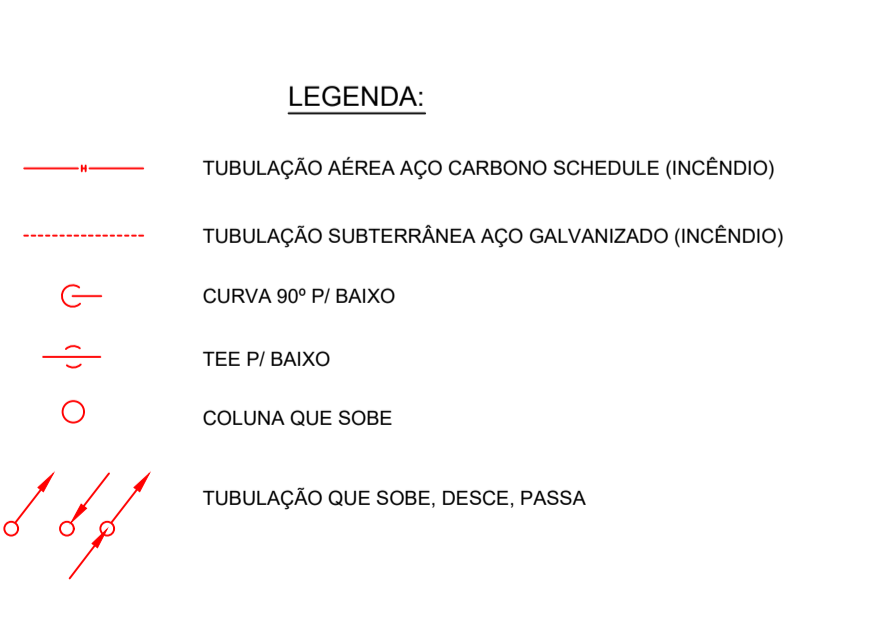
- SISTEMA TIPO 1 - Com Mangoteiro de 1" de 30m de comprimento com uma saída de 1/2" para mangueiras, altura da tomada de 1,50m do piso acabado.
- RECALQUE DE FACHADA DE ACORDO COM O ITEM 5.11.2 DA RT CBMRS Nº 17/2025 - ALTURA DA INSTALAÇÃO R1,00m
- ITENS DOS ABRIGOS DE HIDRANTES
- 01 MANGOTE DE 30m
- BOMBA PRINCIPAL DE 01 CV - BOMBA JOCKEY 01 CV

Símbolo	Código	Significado	Forma e cor	Aplicação
	C1	Indicação de sinalização externa de emergência	Forma: retangular Fundo: verde Letras: branco ou fotoluminescente Conforme item 5.4.2.3 desta RTCBMRS.	Indicar a localização de placas de sinalização externa de emergência.
	C2	Obstáculo	Forma: retangular Fundo: amarelo Letras: pretas, inclinadas a 45° com largura mínima de 50% da largura da face. Largura mínima de cada face de 100 mm.	Indicar a localização de obstáculos que possam impedir a circulação de emergência.
	C3	Obstáculo	Forma: retangular Fundo: fotoluminescente Letras: pretas, inclinadas a 45° com largura mínima de 50% da largura da face. Largura mínima de cada face de 100 mm.	Indicar a localização de obstáculos que possam impedir a circulação de emergência.
	C4	Abajur de emergência	Forma: retangular Fundo: amarelo ou fotoluminescente Letras: branco ou fotoluminescente Conforme item 5.4.2.3 desta RTCBMRS. A sinalização poderá ser realizada através de placa, adesivo ou pintura no ponto do abajur. Altura da letra: 30 mm.	Indicar a localização de abajures de emergência, conforme item 5.4.2.3 desta RTCBMRS.

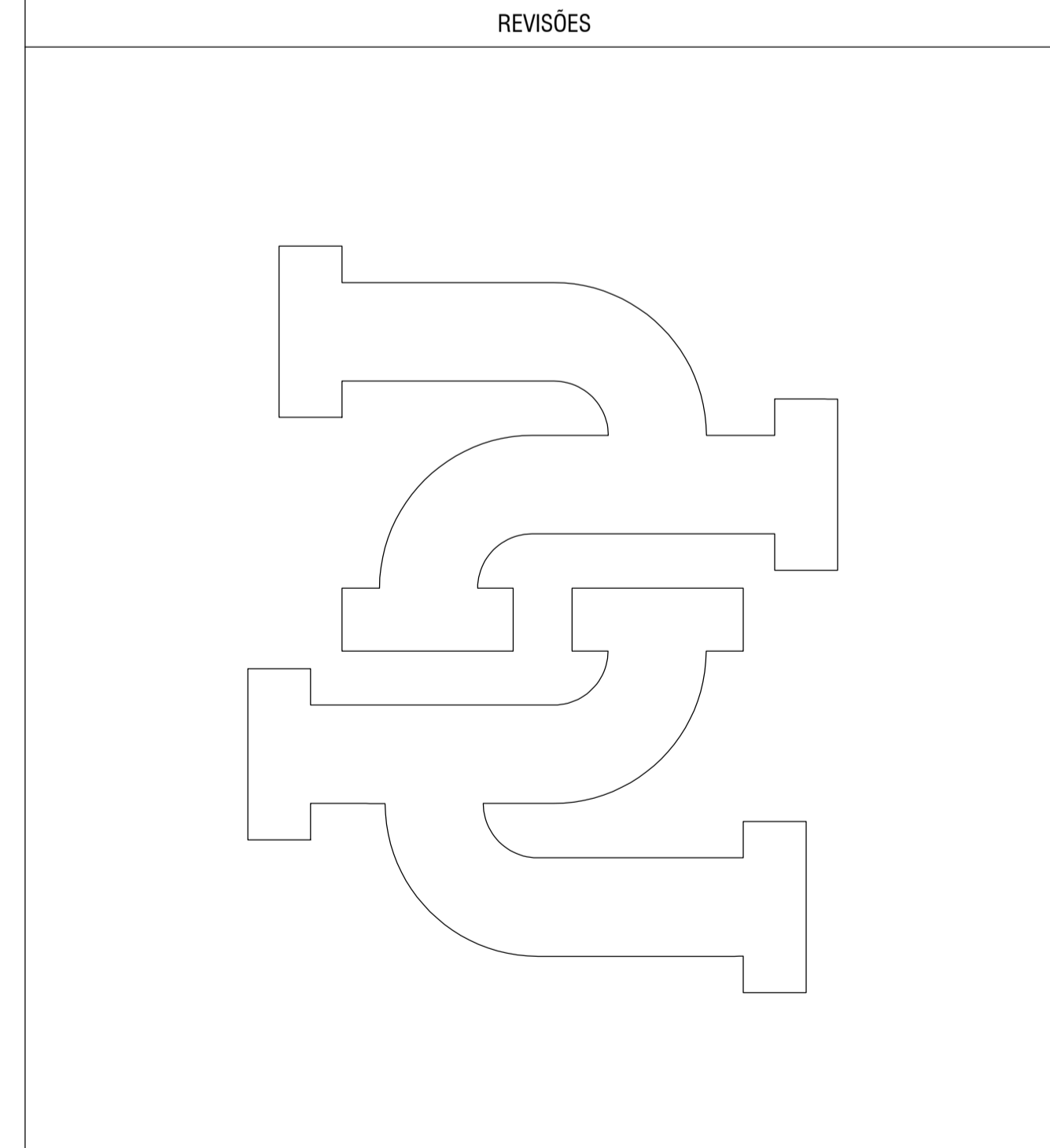


ESPECIFICAÇÕES:

MATERIAL	SUORTE
A LUMINÁRIA DE BALIZAMENTO EM ACRÍLICO	0 SEM SUORTE
B LUMINÁRIA DE BALIZAMENTO BLOQUITO	1 PENDENTE
C PLACA EM PVC AUTO-EXTINGUÍVEL	2 DE PAREDE LATERAL
D PLACA EM METAL	3 DE PAREDE FRONTAL
E ADESIVO AUTOCOLANTE	



00	JULHO/2025	EMISSÃO INICIAL	ULIAN GUTTERRES	ULIAN P. GUTTERRES
REV.	DATA	DESCRIÇÃO	DESENHO	RESPONSÁVEL



DATA:	JANEIRO/2025	NATUREZA DA OBRA:	PROJETO SISTEMAS HIDRANTES
DESENHO:	*****	PROPRIETÁRIO:	EMEI PRIMEIROS PASSOS
PROJETISTA:	ULIAN GUTTERRES	ENDEREÇO:	AVENIDA OSVALDO ARANHA, 120, BAIRRO ERICO VERISSIMO, TRÊS PASSOS/RS
ARQUIVO:		CONTEÚDO:	HIDRANTES
REQUERIMENTO Nº:			



PROPRIETÁRIO RESPONSÁVEL:	RESPONSÁVEL TÉCNICO:

PPCI Nº:	ESCALA:	ÁREA:	FRANCHA:
	1:100	775,00 m²	01