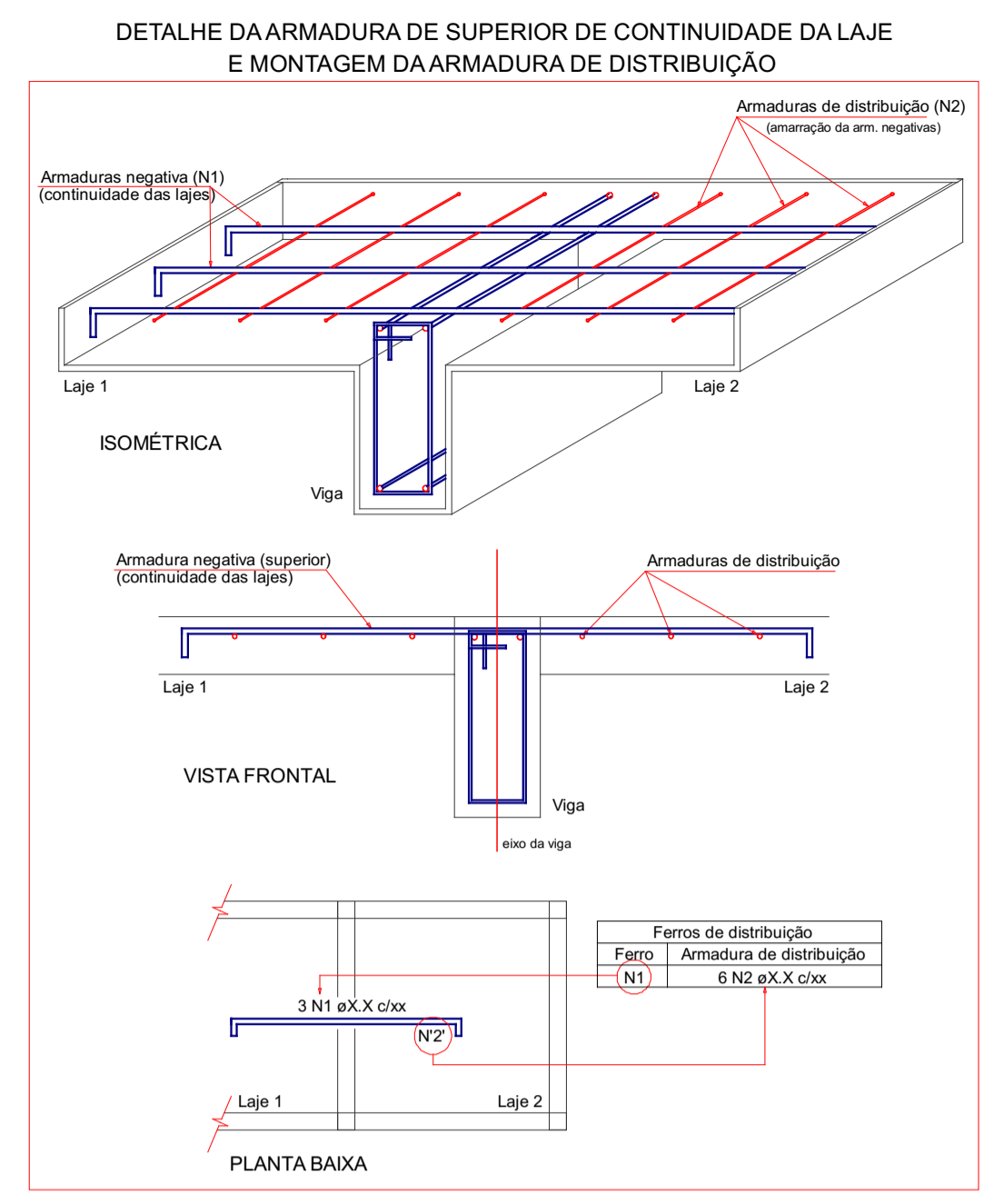


Armação negativa das lajes do pavimento Terreo escala 1:60

Armadura	Armadura de distribuição
N1	7 N2 #5.0/20 C-134
N2	6 N4 #5.0/20 C-495
N3	6 N4 #5.0/20 C-495
N4	7 N6 #5.0/20 C-475
N5	7 N6 #5.0/20 C-158
N6	4 N7 #5.0/20 C-220
N7	7 N7 #5.0/20 C-220
N8	7 N6 #5.0/20 C-220
N9	6 N9 #5.0/20 C-495
N10	7 N6 #5.0/20 C-153
N11	6 N12 #5.0/20 C-408
N12	7 N12 #5.0/20 C-473
N13	7 N12 #5.0/20 C-228
N14	7 N12 #5.0/20 C-230
N15	7 N12 #5.0/20 C-230
N16	7 N12 #5.0/20 C-230
N17	7 N12 #5.0/20 C-230
N18	7 N12 #5.0/20 C-230
N19	7 N12 #5.0/20 C-230
N20	7 N12 #5.0/20 C-230
N21	7 N12 #5.0/20 C-230
N22	7 N12 #5.0/20 C-230
N23	7 N12 #5.0/20 C-230
N24	7 N12 #5.0/20 C-230
N25	7 N12 #5.0/20 C-230
N26	7 N12 #5.0/20 C-230
N27	7 N12 #5.0/20 C-230
N28	7 N12 #5.0/20 C-230
N29	7 N12 #5.0/20 C-230
N30	7 N12 #5.0/20 C-230
N31	7 N12 #5.0/20 C-230
N32	7 N12 #5.0/20 C-230
N33	7 N12 #5.0/20 C-230
N34	7 N12 #5.0/20 C-230
N35	7 N12 #5.0/20 C-230
N36	7 N12 #5.0/20 C-230
N37	7 N12 #5.0/20 C-230
N38	7 N12 #5.0/20 C-230
N39	7 N12 #5.0/20 C-230
N40	7 N12 #5.0/20 C-230
N41	7 N12 #5.0/20 C-230
N42	7 N12 #5.0/20 C-230
N43	7 N12 #5.0/20 C-230
N44	7 N12 #5.0/20 C-230
N45	7 N12 #5.0/20 C-230
N46	7 N12 #5.0/20 C-230
N47	7 N12 #5.0/20 C-230
N48	7 N12 #5.0/20 C-230
N49	7 N12 #5.0/20 C-230
N50	7 N12 #5.0/20 C-230
N51	7 N12 #5.0/20 C-230
N52	7 N12 #5.0/20 C-230
N53	7 N12 #5.0/20 C-230
N54	7 N12 #5.0/20 C-230
N55	7 N12 #5.0/20 C-230
N56	7 N12 #5.0/20 C-230
N57	7 N12 #5.0/20 C-230
N58	7 N12 #5.0/20 C-230
N59	7 N12 #5.0/20 C-230
N60	7 N12 #5.0/20 C-230
N61	7 N12 #5.0/20 C-230
N62	7 N12 #5.0/20 C-230
N63	7 N12 #5.0/20 C-230
N64	7 N12 #5.0/20 C-230
N65	7 N12 #5.0/20 C-230
N66	7 N12 #5.0/20 C-230
N67	7 N12 #5.0/20 C-230
N68	7 N12 #5.0/20 C-230
N69	7 N12 #5.0/20 C-230
N70	7 N12 #5.0/20 C-230
N71	7 N12 #5.0/20 C-230
N72	7 N12 #5.0/20 C-230
N73	7 N12 #5.0/20 C-230
N74	7 N12 #5.0/20 C-230
N75	7 N12 #5.0/20 C-230
N76	7 N12 #5.0/20 C-230
N77	7 N12 #5.0/20 C-230
N78	7 N12 #5.0/20 C-230
N79	7 N12 #5.0/20 C-230
N80	7 N12 #5.0/20 C-230
N81	7 N12 #5.0/20 C-230
N82	7 N12 #5.0/20 C-230
N83	7 N12 #5.0/20 C-230
N84	7 N12 #5.0/20 C-230
N85	7 N12 #5.0/20 C-230
N86	7 N12 #5.0/20 C-230
N87	7 N12 #5.0/20 C-230
N88	7 N12 #5.0/20 C-230
N89	7 N12 #5.0/20 C-230
N90	7 N12 #5.0/20 C-230
N91	7 N12 #5.0/20 C-230
N92	7 N12 #5.0/20 C-230
N93	7 N12 #5.0/20 C-230
N94	7 N12 #5.0/20 C-230
N95	7 N12 #5.0/20 C-230
N96	7 N12 #5.0/20 C-230
N97	7 N12 #5.0/20 C-230
N98	7 N12 #5.0/20 C-230
N99	7 N12 #5.0/20 C-230
N100	7 N12 #5.0/20 C-230



Relação do aço						
ACO	N	DIAM (mm)	QUANT	CUNTA (mm)	C/TOTAL (mm)	PESO (kg)
CASO	1	5.0	1561	136	19466	158
	2	5.0	14	158	2212	11
	3	5.0	485	67	32485	67
	4	5.0	25	495	12375	15
	5	5.0	15	155	2395	12
	6	5.0	7	475	3375	17
	7	5.0	39	220	8580	42
	8	5.0	7	505	3535	18
	9	5.0	18	493	8874	44
	10	5.0	7	505	3535	18
	11	5.0	18	608	10944	54
	12	5.0	7	573	4011	20
	13	5.0	36	718	2584	13
	14	5.0	14	411	5754	29
	15	5.0	14	280	3920	20
	16	5.0	14	390	5460	28
	17	5.0	25	120	3075	16
	18	5.0	7	87	609	3
	19	5.0	14	360	5040	26
	20	5.0	14	178	2092	11
	21	5.0	7	180	1260	6
	22	5.0	7	318	2226	11
	23	5.0	7	297	2079	11
	24	5.0	7	120	840	4
	25	5.0	7	135	945	5
	26	5.0	7	75	525	3
	27	5.0	14	183	2562	13
	28	5.0	7	350	2450	12
	29	5.0	7	348	2436	12
	30	5.0	4	255	1800	9
	31	5.0	7	252	1764	9
	32	5.0	7	332	2324	12
	33	5.0	7	333	2331	12
	34	5.0	7	227	1589	8
	35	5.0	21	315	2151	11
	36	5.0	21	315	2151	11
	37	5.0	7	408	2856	14
	38	5.0	7	486	3402	17
	39	5.0	7	64	448	2
	40	5.0	7	462	3234	16
	41	5.0	7	222	1554	8
	42	5.0	7	372	2604	13
	43	5.0	7	354	2478	12
	44	5.0	11	390	2730	14
	45	5.0	7	398	2786	14
	46	5.0	7	100	700	4
	47	5.0	7	162	1134	6
	48	5.0	7	189	1323	7
	49	5.0	21	217	1515	8
	50	5.0	7	103	721	4
	51	5.0	11	212	1484	8
	52	5.0	7	395	2765	14
	53	5.0	7	200	1400	7
	54	5.0	7	200	1400	7
	55	5.0	4	464	1856	9
	56	5.0	7	186	1302	7
	57	5.0	11	371	2597	13
	58	5.0	7	190	1330	7
	59	5.0	11	371	2597	13
	60	5.0	7	197	1379	8
	61	5.0	7	219	1533	8
	62	5.0	7	124	868	4
	63	5.0	7	124	868	4
	64	5.0	7	134	938	5
	65	5.0	7	483	3381	17
	66	5.0	21	154	1014	5
	67	5.0	42	241	1687	10
	68	5.0	4	428	1512	8
	69	5.0	7	266	1862	9
	70	5.0	4	263	1842	8
	71	5.0	7	290	2030	10
	72	5.0	4	288	1812	8
	73	5.0	7	177	1239	7
	74	5.0	14	96	672	3
	75	5.0	14	247	1728	8
	76	5.0	14	393	2751	13
	77	5.0	21	265	1855	9
	78	5.0	7	482	3374	17
	79	5.0	7	268	1876	9
	80	5.0	7	250	1750	8
	81	5.0	29	144	1008	5
	82	5.0	7	603	4221	22
	83	5.0	7	490	3430	18
	84	5.0	7	490	3430	18
	85	5.0	22	186	1302	6
	86	5.0	14	315	2205	11
	87	5.0	29	211	1477	7
	88	5.0	14	315	2205	11
	89	5.0	7	232	1624	8
	90	5.0	21	217	1515	8
	91	5.0	7	214	1498	7
	92	5.0	21	407	2847	13
	93	5.0	4	225	1575	8
	94	5.0	4	238	1666	8
	95	5.0	4	268	1876	9
	96	5.0	4	185	1295	6
	97	5.0	4	35	245	1
	98	5.0	4	209	1463	7
	99	5.0	4	209	1463	7
	100	5.0	4	245	1715	8
	101	5.0	4	245	1715	8
	102	5.0	5	258	1805	9
	103	5.0	5	258	1805	9
	104	5.0	5	258	1805	9

Resumo do aço				
ACO	DIAM (mm)	C/TOTAL (mm)	QUANT (Barras)	PESO (kg)
CASO	5.0	23.9	2	3.2
	5.0	9.8	1	1.9
CASO	5.0	5554.5	463	854.1
PESO TOTAL (kg)				
CASO			2	5.1
CASO			1	1.9

NOTAS

- ESTE PROJETO É PROPRIEDADE DO PROJETISTA REGISTRADO NO SELO. CONFORME LEI N° 5194/66 NÃO DEVE SER UTILIZADO PARA QUALQUER OUTRA FINALIDADE QUE NÃO SE RELACIONE COM A EXECUÇÃO DA PRESENTE EDIFICAÇÃO, SENDO TERMINANTEMENTE VEDADA SUA COLOCAÇÃO A DISPOSIÇÃO DE TERCEIROS.
- O PROJETISTA NÃO SE RESPONSABILIZA POR EVENTUAIS ALTERAÇÕES DESTE PROJETO DURANTE SUA EXECUÇÃO, QUALQUER MODIFICAÇÃO, O MESMO DEVE SER CONTACTADO.
- ESTE PROJETO FOI BASEADO NO LAYOUT E INFORMAÇÕES FORNECIDAS PELO ARQUITETO OU PROPRIETÁRIO.
- QUALQUER MODIFICAÇÃO OU DÚVIDA DEVERÁ SER IMEDIATAMENTE COMUNICADA POR ESCRITO AO PROJETISTA.

PROJEMAX Arquitetura e Engenharia
Rua José Bonifácio, 27 Bairro Centro - Maimiliano de Almeida/RS

Centro Dia Idoso
Rua José Ferreira Boeno, 476 Bairro Nossa Senhora Aparecida - Lagoa Vermelha/RS

Projeto: PROJEMAX P.267991 Município de Lagoa Vermelha

Prancha: **14**

Projeto Estrutural

CEN-EST-14-TER-LAJ

Lajes

Conjunto: 1 Prancha: 155

Data: Dez/24 Escala: Escala Desenho: PROJEMAX Arquitetura e Engenharia