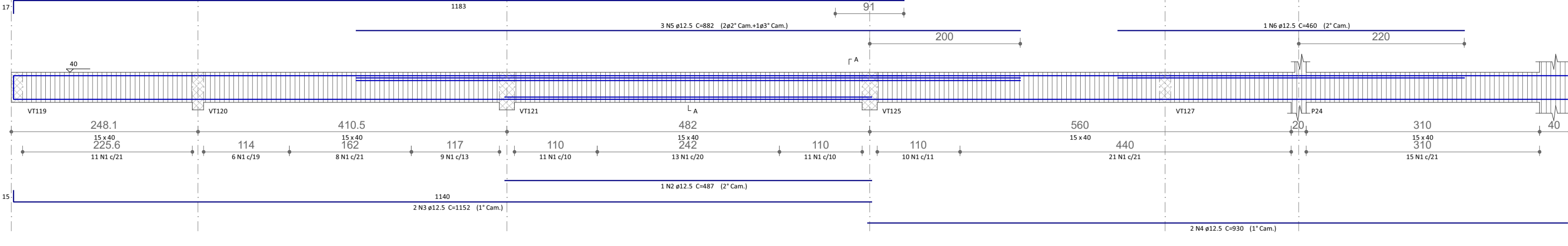


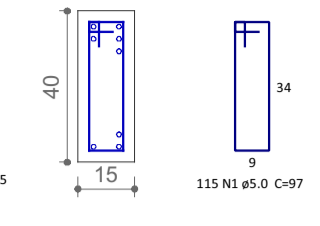
VT108

ESC: 1:50



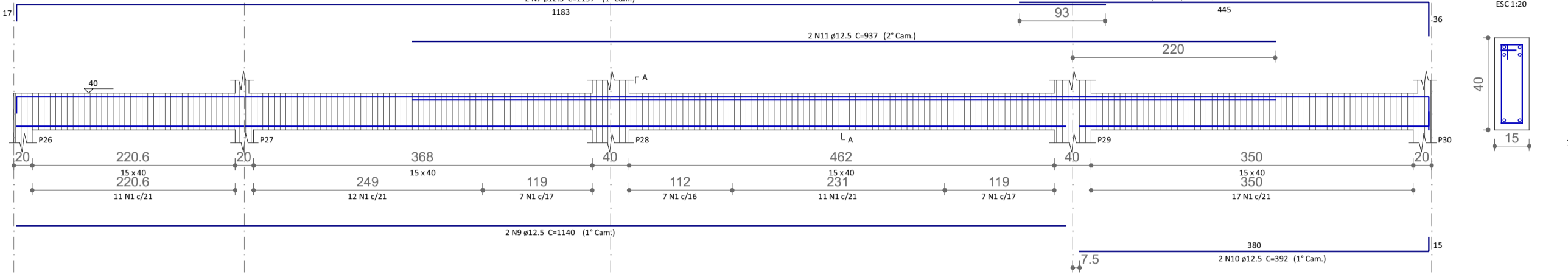
SEÇÃO A-A

ESC: 1:20



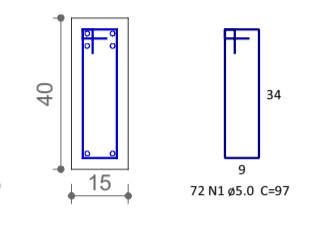
VT109

ESC: 1:50



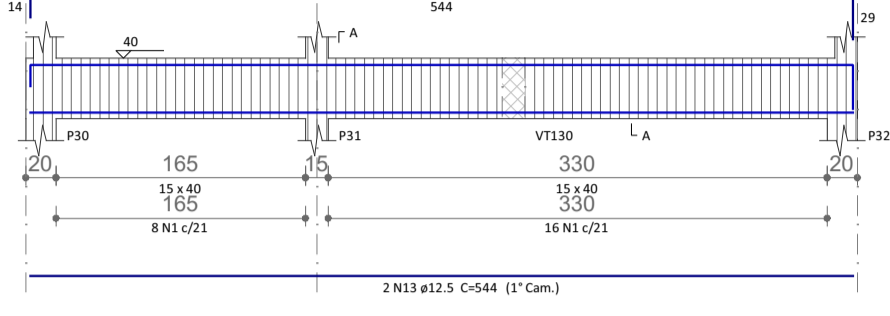
SEÇÃO A-A

ESC: 1:20



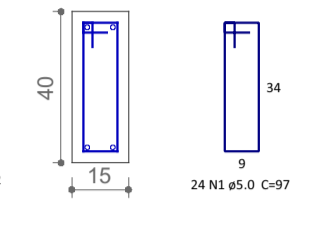
VT110

ESC: 1:50



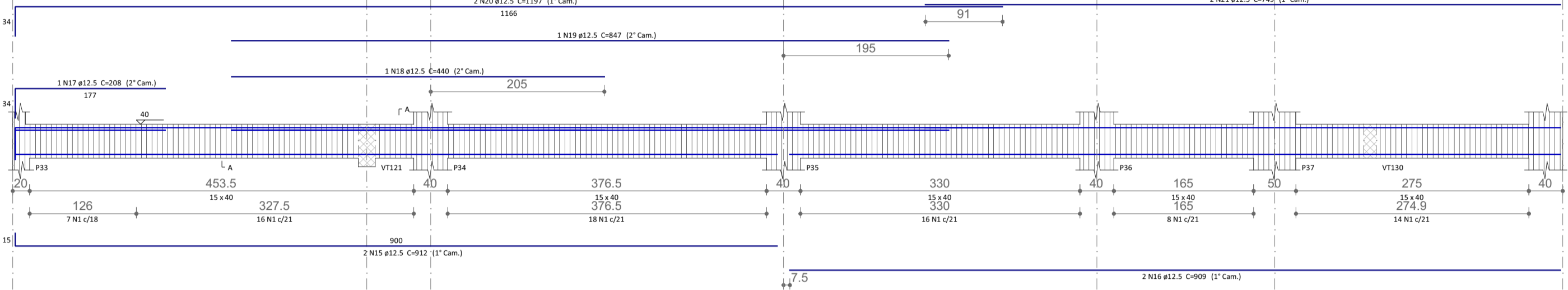
SEÇÃO A-A

ESC: 1:20



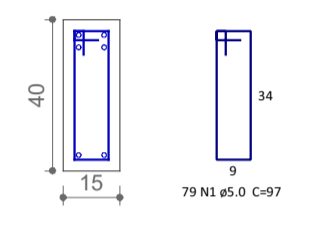
VT111

ESC: 1:50



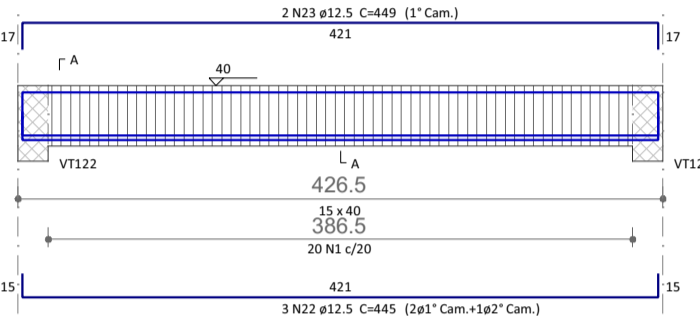
SEÇÃO A-A

ESC: 1:20



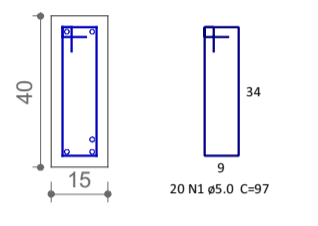
VT112

ESC: 1:50



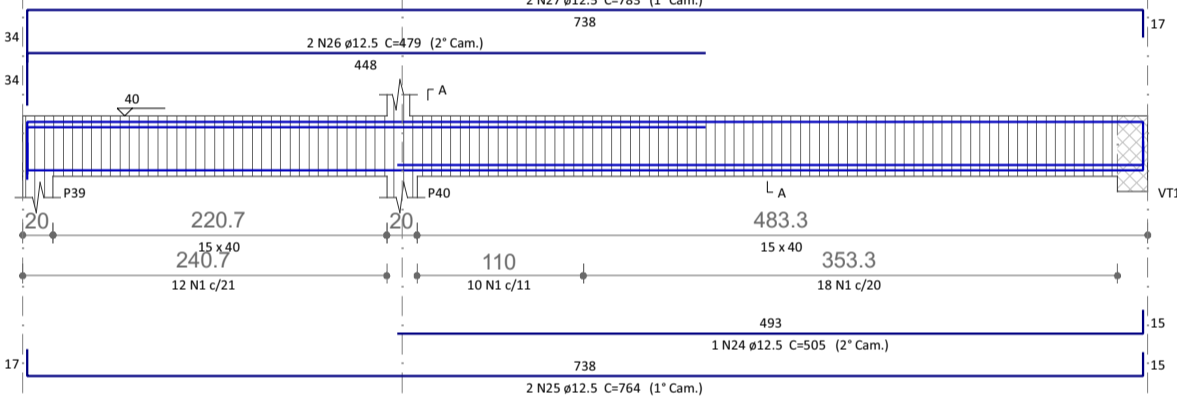
SEÇÃO A-A

ESC: 1:20



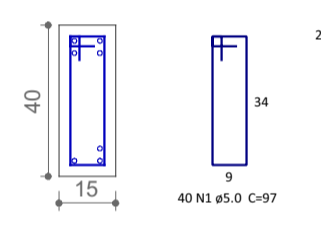
VT113

ESC: 1:50



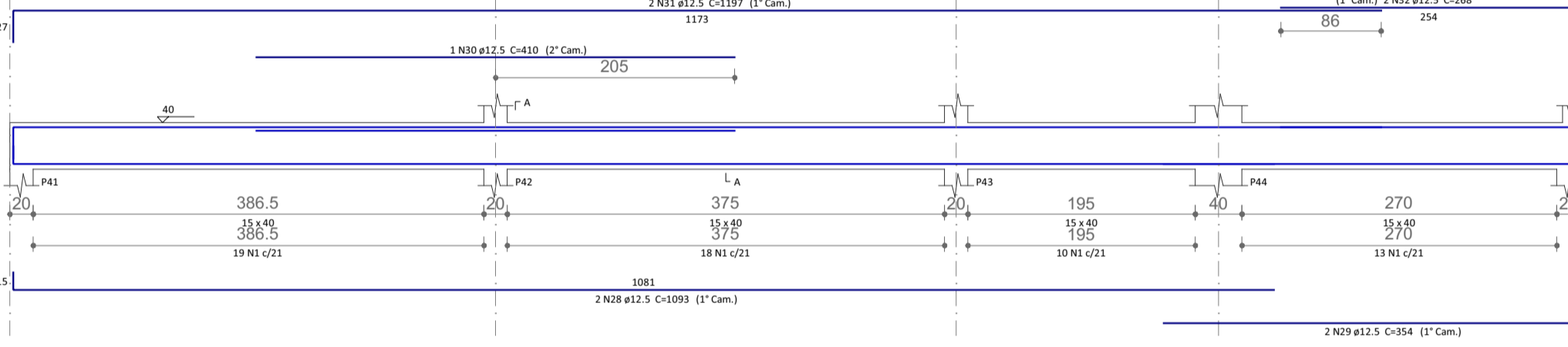
SEÇÃO A-A

ESC: 1:20



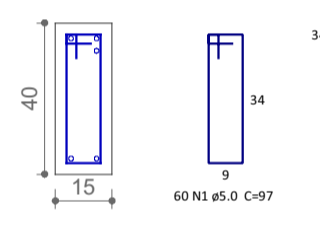
VT114

ESC: 1:50



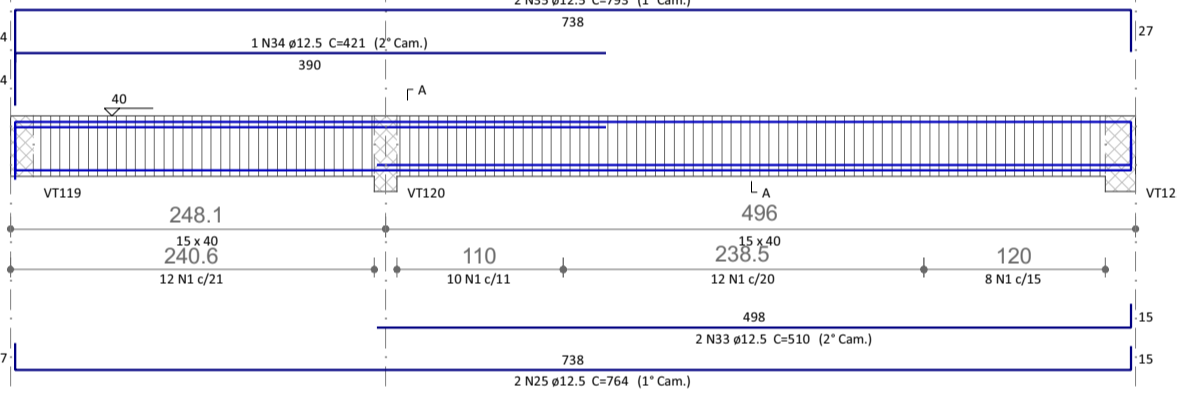
SEÇÃO A-A

ESC: 1:20



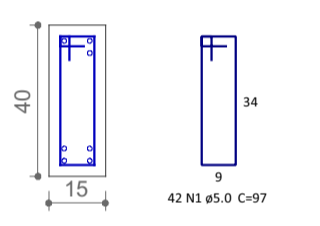
VT115

ESC: 1:50



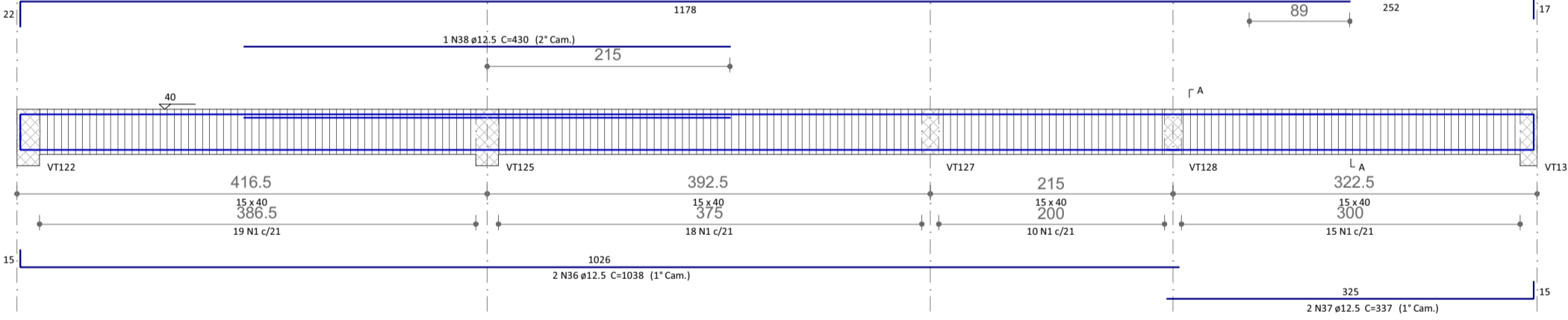
SEÇÃO A-A

ESC: 1:20



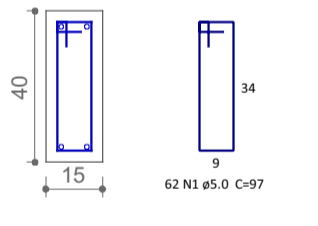
VT116

ESC: 1:50



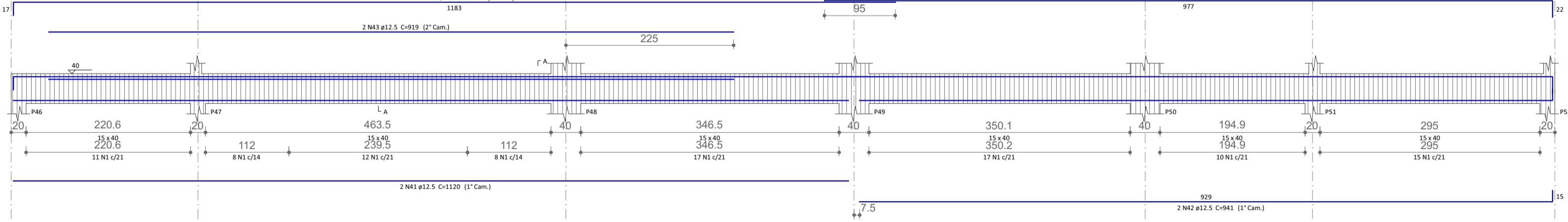
SEÇÃO A-A

ESC: 1:20



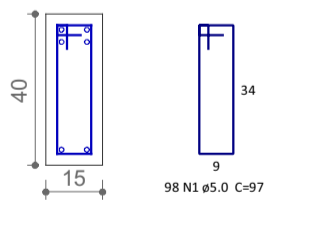
VT117

ESC: 1:50



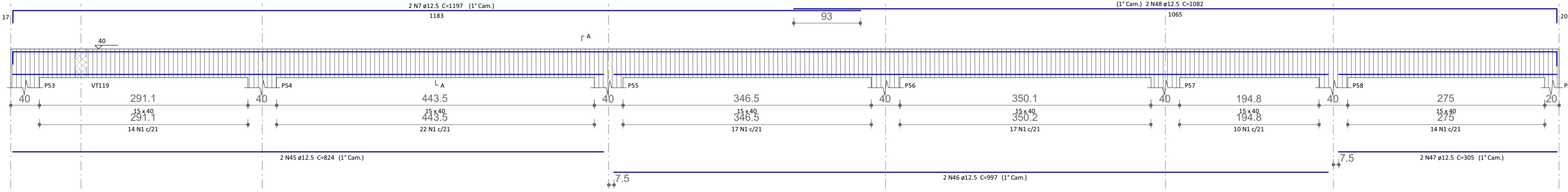
SEÇÃO A-A

ESC: 1:20



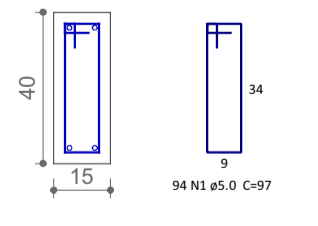
VT118

ESC: 1:50



SEÇÃO A-A

ESC: 1:20



Relação do aço

| ACO  | N  | DIAM (mm) | QUANT | CUNIT (cm) | C TOTAL (cm) |
|------|----|-----------|-------|------------|--------------|
| CA50 | 1  | 12,5      | 706   | 97         | 6842         |
| CA50 | 2  | 12,5      | 1     | 487        | 487          |
| CA50 | 3  | 12,5      | 2     | 1125       | 2250         |
| CA50 | 4  | 12,5      | 2     | 930        | 1860         |
| CA50 | 5  | 12,5      | 2     | 882        | 1764         |
| CA50 | 6  | 12,5      | 1     | 460        | 460          |
| CA50 | 7  | 12,5      | 8     | 1197       | 9576         |
| CA50 | 8  | 12,5      | 2     | 973        | 1946         |
| CA50 | 9  | 12,5      | 2     | 1160       | 2320         |
| CA50 | 10 | 12,5      | 2     | 992        | 1984         |
| CA50 | 11 | 12,5      | 2     | 937        | 1874         |
| CA50 | 12 | 12,5      | 2     | 478        | 956          |
| CA50 | 13 | 12,5      | 2     | 544        | 1088         |
| CA50 | 14 | 12,5      | 2     | 581        | 1162         |
| CA50 | 15 | 12,5      | 2     | 912        | 1824         |
| CA50 | 16 | 12,5      | 1     | 909        | 1818         |
| CA50 | 17 | 12,5      | 1     | 208        | 208          |
| CA50 | 18 | 12,5      | 1     | 460        | 460          |
| CA50 | 19 | 12,5      | 1     | 847        | 847          |
| CA50 | 20 | 12,5      | 2     | 1197       | 2394         |
| CA50 | 21 | 12,5      | 2     | 749        | 1498         |
| CA50 | 22 | 12,5      | 3     | 445        | 1335         |
| CA50 | 23 | 12,5      | 2     | 449        | 898          |
| CA50 | 24 | 12,5      | 1     | 505        | 505          |
| CA50 | 25 | 12,5      | 4     | 364        | 1456         |
| CA50 | 26 | 12,5      | 2     | 479        | 958          |
| CA50 | 27 | 12,5      | 2     | 783        | 1566         |
| CA50 | 28 | 12,5      | 2     | 1009       | 2018         |
| CA50 | 29 | 12,5      | 2     | 354        | 708          |
| CA50 | 30 | 12,5      | 1     | 410        | 410          |
| CA50 | 31 | 12,5      | 2     | 1100       | 2200         |
| CA50 | 32 | 12,5      | 2     | 1197       | 2394         |
| CA50 | 33 | 12,5      | 2     | 268        | 536          |
| CA50 | 34 | 12,5      | 1     | 421        | 421          |
| CA50 | 35 | 12,5      | 2     | 793        | 1586         |
| CA50 | 36 | 12,5      | 2     | 1038       | 2076         |
| CA50 | 37 | 12,5      | 2     | 337        | 674          |
| CA50 | 38 | 12,5      | 1     | 430        | 430          |
| CA50 | 39 | 12,5      | 2     | 1197       | 2394         |
| CA50 | 40 | 12,5      | 2     | 266        | 532          |
| CA50 | 41 | 12,5      | 2     | 1120       | 2240         |
| CA50 | 42 | 12,5      | 2     | 941        | 1882         |
| CA50 | 43 | 12,5      | 2     | 919        | 1838         |
| CA50 | 44 | 12,5      | 2     | 996        | 1992         |
| CA50 | 45 | 12,5      | 2     | 824        | 1648         |
| CA50 | 46 | 12,5      | 2     | 997        | 1994         |
| CA50 | 47 | 12,5      | 2     | 305        | 610          |
| CA50 | 48 | 12,5      | 2     | 1082       | 2164         |

Resumo do aço

| CASO            | DIAM (mm) | C TOTAL (cm) | QUANT (barbas) | PESO (kg) |
|-----------------|-----------|--------------|----------------|-----------|
| CASO            | 12,5      | 745,1        | 63             | 737,7     |
| CASO            | 12,5      | 486,9        | 63             | 737,7     |
| PESO TOTAL (kg) |           |              |                | 1475,4    |

Volume de concreto (C 25) = 8,3 m³  
Área de forma = 89,08 m²

**NOTAS**

1. ESTE PROJETO É PROPRIEDADE DO PROJETISTA REGISTRADO NO SELO. CONFORME LEI N°: 5194/66 NÃO DEVE SER UTILIZADO PARA QUALQUER OUTRA FINALIDADE QUE NÃO SE RELACIONE COM A EXECUÇÃO DA PRESENTE EDIFICAÇÃO, SENDO TERMINANTEMENTE VEDADA SUA COLOCAÇÃO A DISPOSIÇÃO DE TERCEIROS.
2. O PROJETISTA NÃO SE RESPONSABILIZARÁ POR EVENTUAIS ALTERAÇÕES DESTE PROJETO DURANTE SUA EXECUÇÃO. QUALQUER MODIFICAÇÃO, O MESMO DEVE SER CONTACTADO.
3. ESTE PROJETO FOI BASEADO NO LAYOUT E INFORMAÇÕES FORNECIDAS PELO ARQUITETO OU PROPRIETÁRIO.
4. QUALQUER MODIFICAÇÃO OU DÚVIDA DEVERÁ SER IMEDIATAMENTE COMUNICADA POR ESCRITO AO PROJETISTA.

**PROJEMAX** Arquitetura e Engenharia  
Rua José Bonifácio, 27 Bairro Centro - Maimiliano de Almeida/RS

**Centro Dia Idoso**  
Rua José Ferreira Bueno, 476 Bairro Nossa Senhora Aparecida - Lagoa Vermelha/RS

Projeto: PROJEMAX P.267891  
Município de Lagoa Vermelha

Projeto: **Projeto Estrutural**

Folha: **CEN-EST-19-TER-VIG**

Conteúdo: Vigas

Prancha: **19**

Data: Dez/24  
Escala: Escala  
Desenho: PROJEMAX Arquitetura e Engenharia