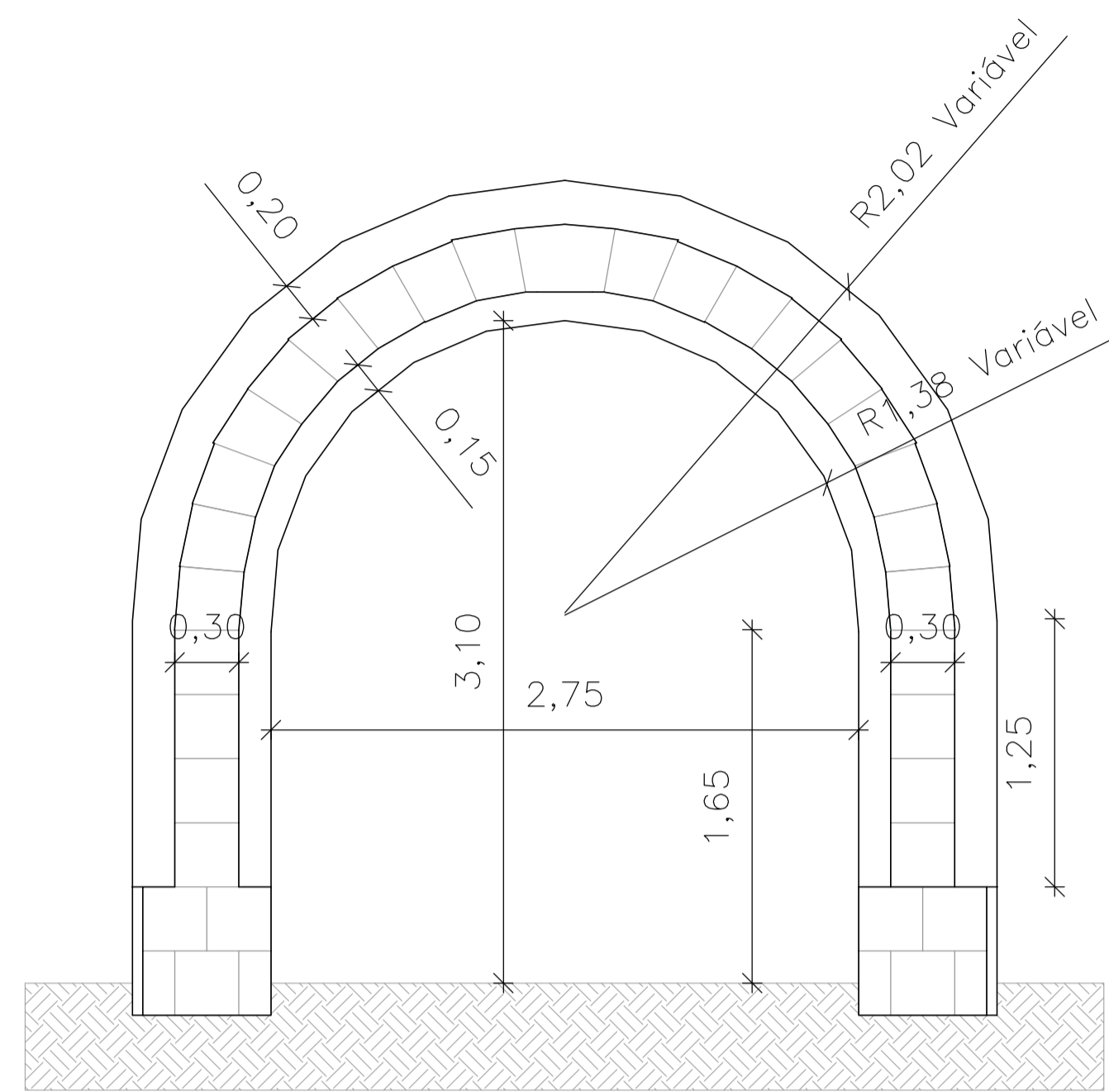


PLANTA BAIXA

1

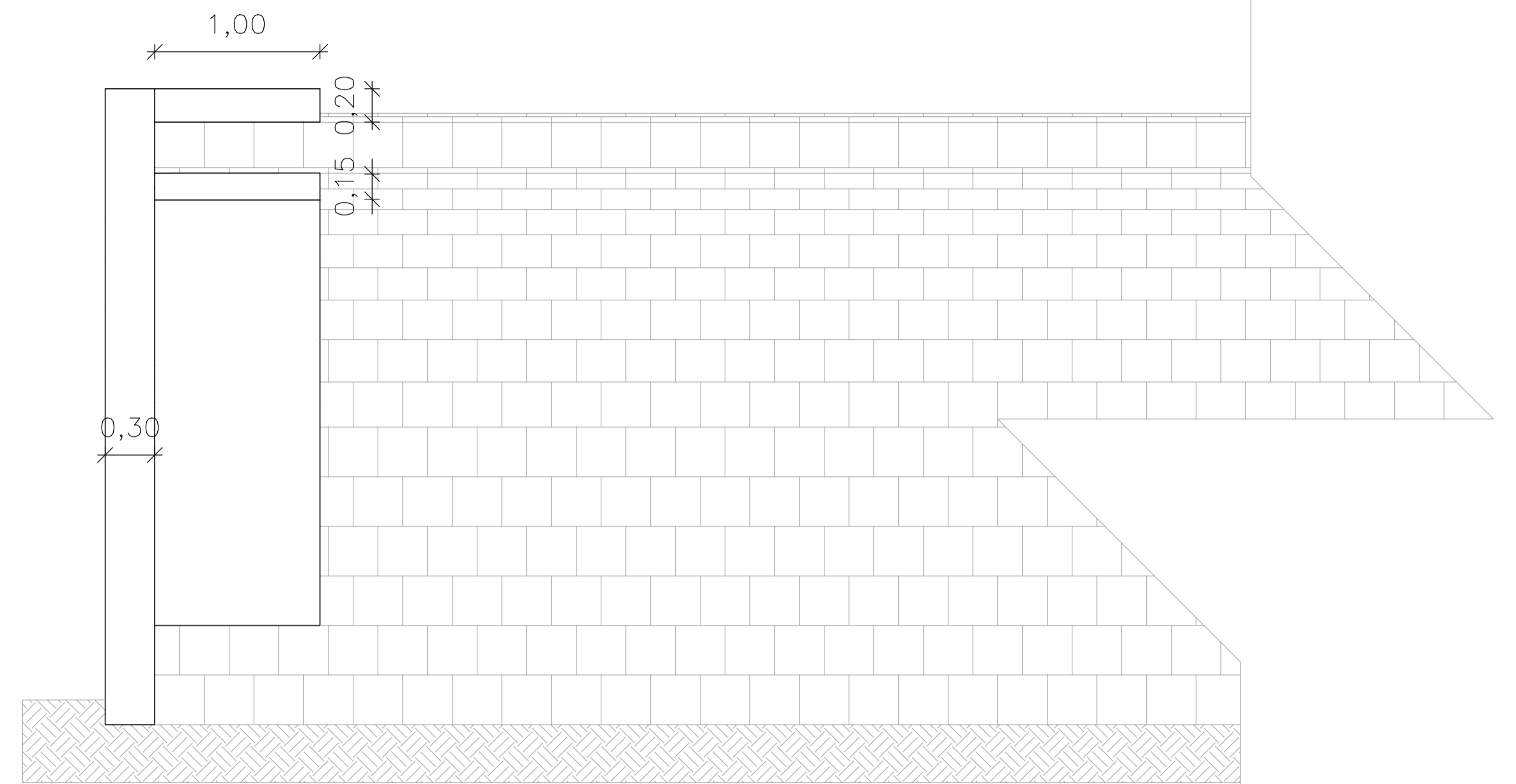
ESCALA 1:25



CORTE A-A'

2

ESCALA 1:25

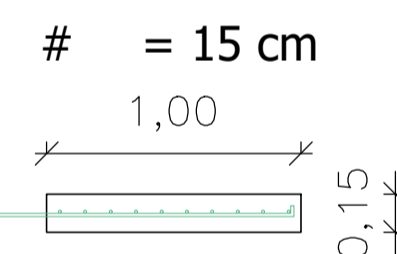


CORTE B-B'

3

ESCALA 1:25

Estrutura Inferior (laje)

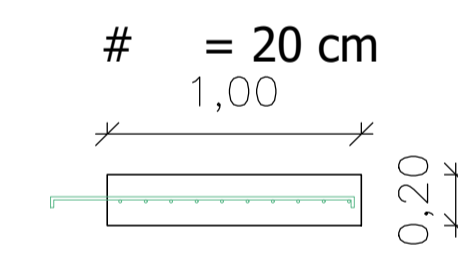


10 # 12,5mm sem emendas sem ganchos (L=8,30m)
83 # 10,0mm sem emendas com ganchos (L=1,30m)
cobrimento armadura 3,0 cm

ESTRUTURA INFERIOR

1

Estrutura Superior (laje)

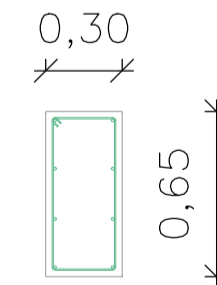


10 # 12,5mm sem emendas sem ganchos (L=8,65m)
83 # 10,0mm sem emendas com ganchos (L=1,30m)
cobrimento armadura 3,0 cm

ESTRUTURA SUPERIOR

2

Estrutura Frontal (viga)



2 # 12,5mm sem emendas sem ganchos (L=9,95m)
2 # 12,5mm sem emendas sem ganchos (L=9,40m)
2 # 12,5mm sem emendas sem ganchos (L=8,85m)
2 # 12,5mm sem emendas com ganchos (L=8,30m)
60 estribos # 5,0mm cada 15 cm (L=1,80m)
cobrimento armadura 3,0 cm

ESTRUTURA FRONTAL

3

Carimbos



Rua do Comércio, 1468 - Centro - Tapejara / RS
E-mail: engenharia.gem@tapejara.rs.gov.br
Fone: 54 3244 4727 - Departamento de Engenharia

Responsável Técnico: Engº Civil José Luiz Marinho Ode R5 181 378		Área: -	
Obra: Estatização Galeria de Pedra Fundos Adubos Covilha	Escala: 1:8000	Data: Janeiro / 2025	Folha: 1/2
Município: Tapejara / RS		Situação e Localização	

Documento assinado digitalmente
JOSE LUIZ MARINHO
Data: 04/04/2025 13:47:15 -0300
Verifique em https://validar.jti.gov.br