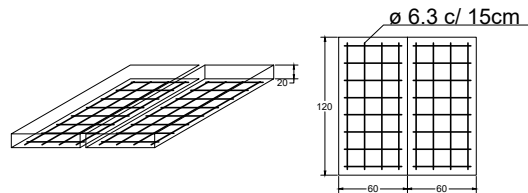
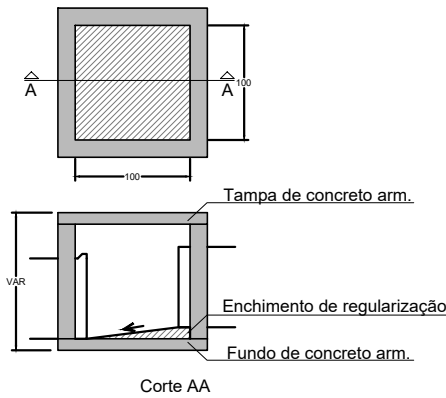


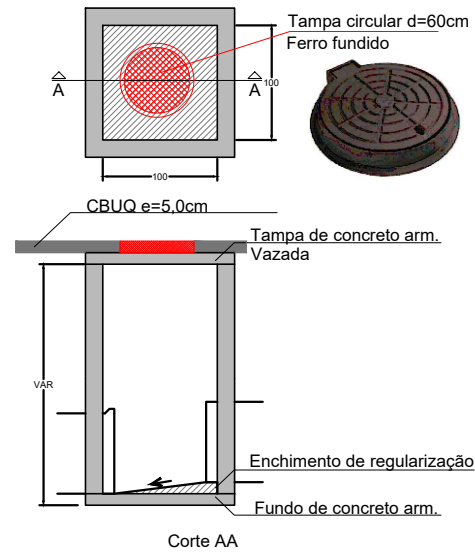
Tampa de concreto (120x120cm) espessura = 20,0 cm



Detalhe caixa de ligação



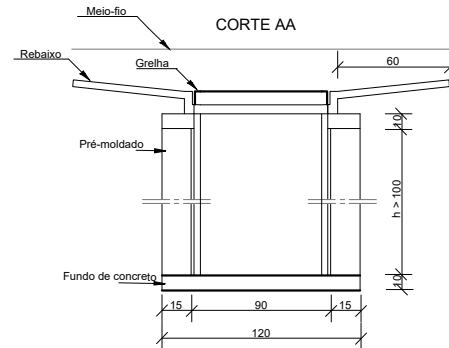
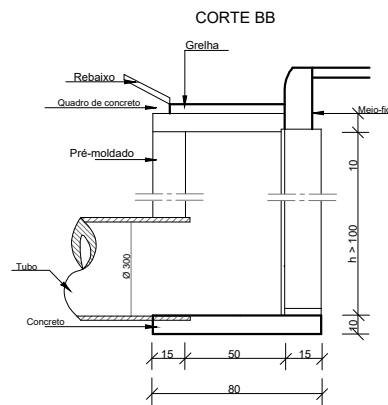
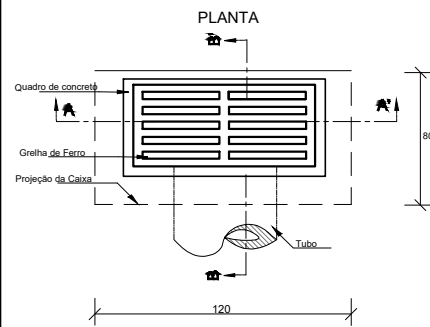
Detalhe poço de visita



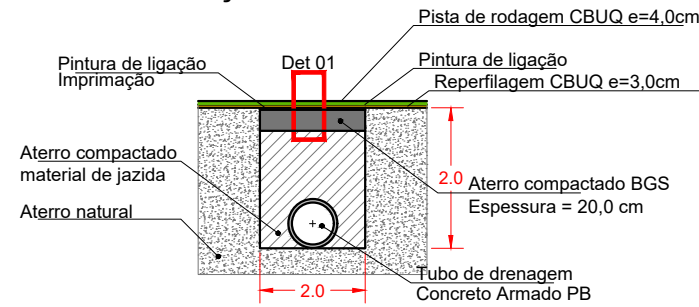
LEGENDA

- PA/PB Ø 300 mm - 91,0 m
- PA/PB Ø 400 mm - 400,0 m
- PA/PB Ø 500 mm - 60,0 m
- PA/PB Ø 700 mm - 20,0 m
- POÇO DE VISITA
- CAIXA DE LIGAÇÃO
- BOCA-DE-LOBO

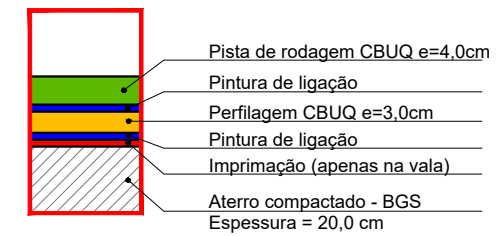
Detalhe caixa coletora com grelha (pré-moldada)



SEÇÃO DE VALA TIPO



DETALHE 01



TÍTULO
TROCA DE TUBULAÇÃO E PAVIMENTAÇÃO - RUA SEVERO RAVIZZONI

ASSUNTO
Planta de Drenagem e Detalhes

RESPONSÁVEL TÉCNICO
Eng. Civil Leonardo Casales Giongo
CREA RS 216408

DATA
JAN / 2026

ESCALA
s/e

ÁREA
6.500,00 M2

PRANCHA
02/04

MUNICÍPIO DE FLORES DA CUNHA
SECRETARIA DE PLANEJAMENTO, MEIO AMBIENTE E TRÂNSITO
DEPARTAMENTO DE PROJETOS E PLANEJAMENTO URBANO

FlORES DA CUNHA

Centro Administrativo Municipal Ângelo Araidí - Rua São José, 2500 - Flores da Cunha / RS - Fone: 54 3272.3600 - www.floresdacunha.rs.gov.br
Direitos Autorais Protegidos: Lei nº 5.194 de 1966, art. 17º e 18º; Lei nº 9.610 de 1998, art. 24º, 26º e 27º; Lei nº 12.378 de 2010, art. 16; CAU/IBR - Resolução nº 67 de 2013.