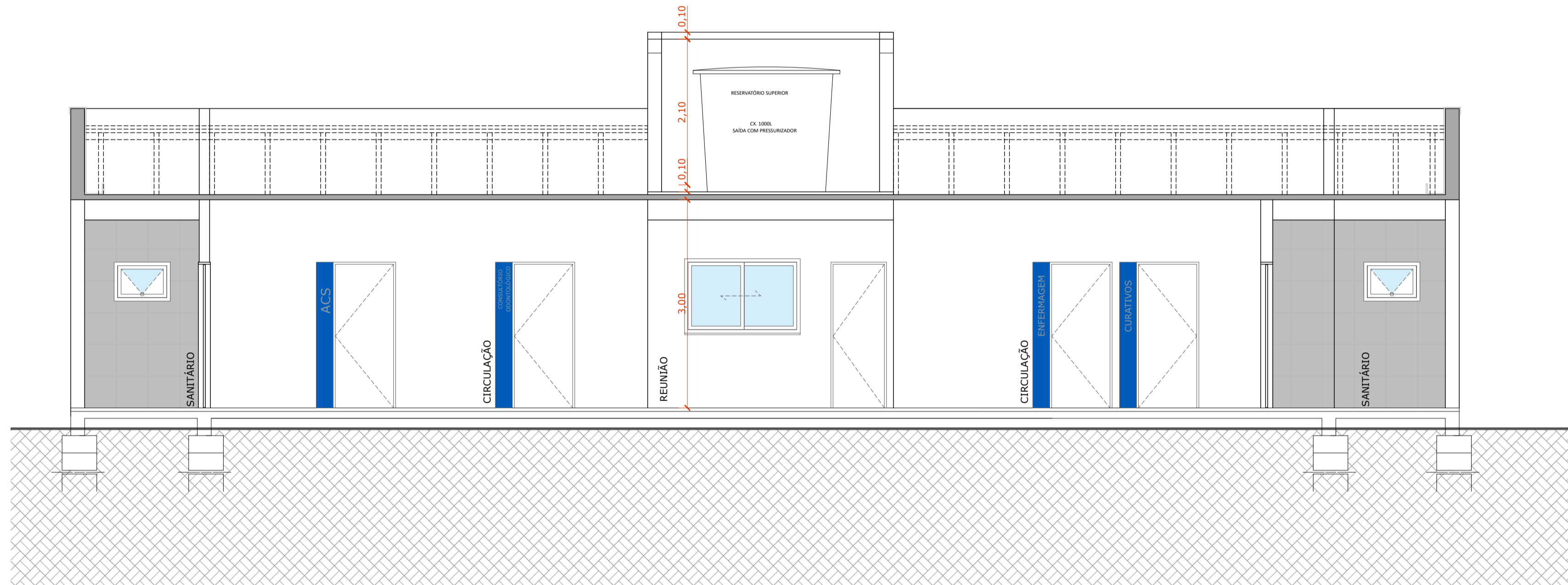
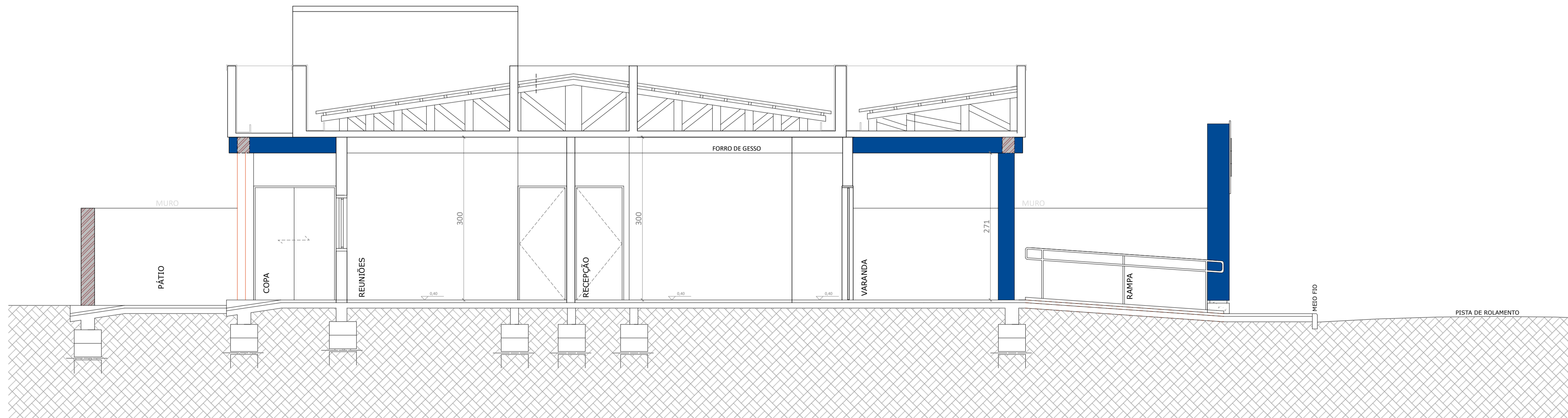




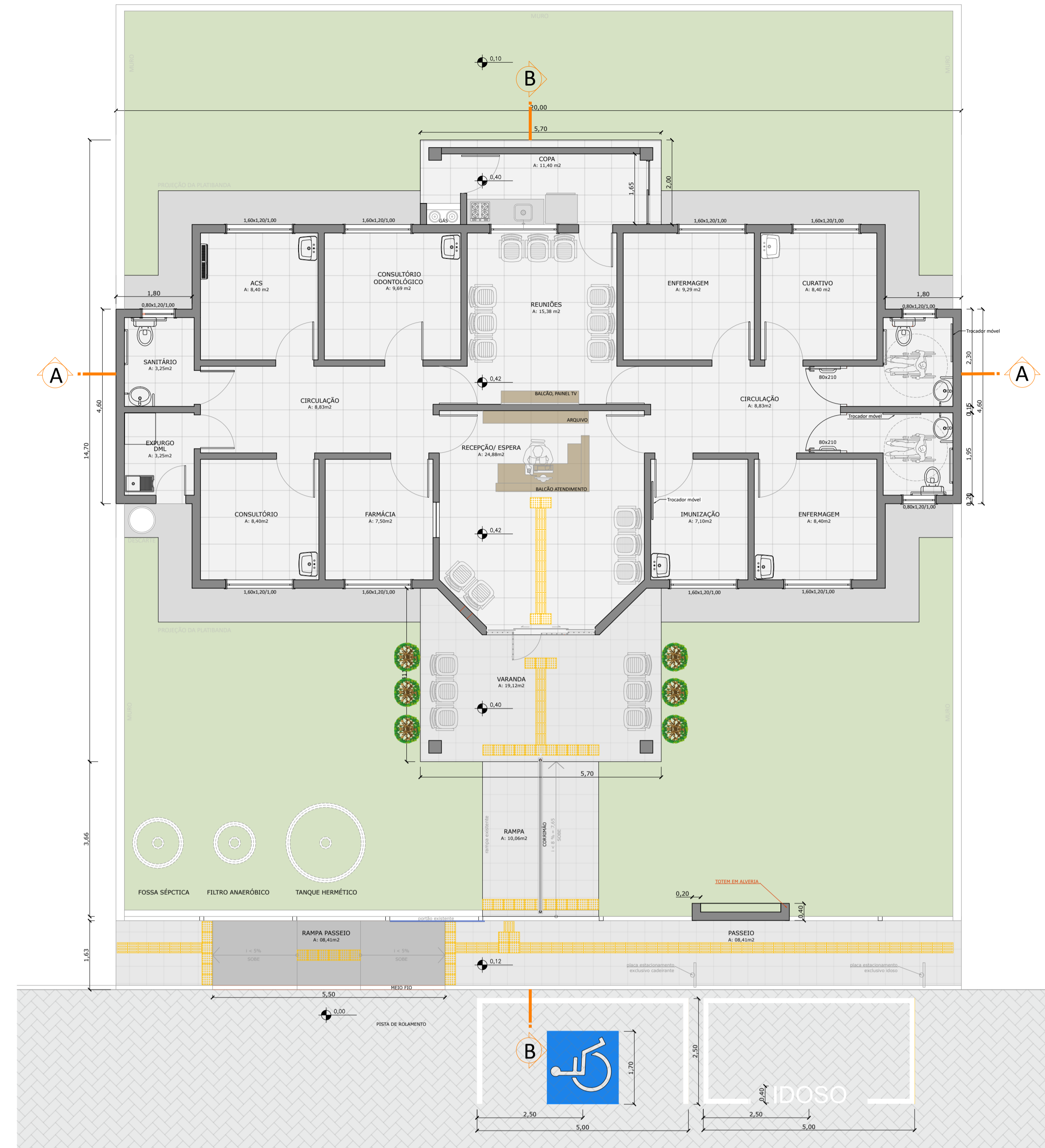
FACHADA PRINCIPAL
ESC.:1/50



CORTE AA
ESC.:1/50



CORTE BB
ESC.:1/75



PLANTA BAIXA - LAYOUT
ESC.:1/50

01	HIDROSSANITÁRIO	ARG. LISANDRO	JUN/2026
REVISÃO	ASSUNTO	RESPONSÁVEL	DATA



PREFEITURA MUNICIPAL DE TORRES
SECRETARIA DE PLANEJAMENTO E PARTICIPAÇÃO CIDADÃ
DIRETORIA DE PROJETOS E CAPTAÇÃO DE RECURSOS
Rua José A. Picoral, 79 - Torres, RS Fone: (51) 3626.9150 ramal 228
www.torres.rs.gov.br - gerprojetos@torres.rs.gov.br

POSTO DE SAÚDE SÃO FRANCISCO
RUA ARARIBÓIA, 610 - BAIRRO SÃO FRANCISCO DE ASSIS
TORRES RS

DELCEI BEHENCK DIMER
PREFEITO DE TORRES

RESPONSÁVEL TÉCNICO
LISANDRO PICADA DA COSTA
ARQUITETO E URBANISTA- CAU A49520-4

DATA:
JUNHO/2026
DESENHO:
ESTER DA COSTA
RODRIGUES
ÁREA:
240,00m²
ESCALA:
INDICADAS

ARQUITETÔNICO
FACHADA, CORTES, PLANTA LAY-OUT

PRANCHA:
04/04