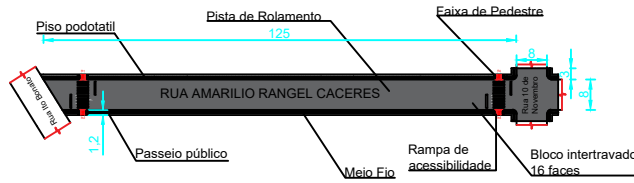
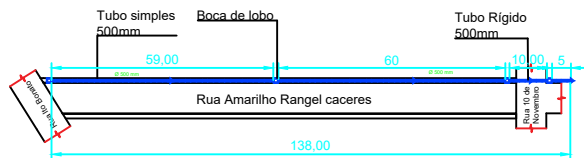


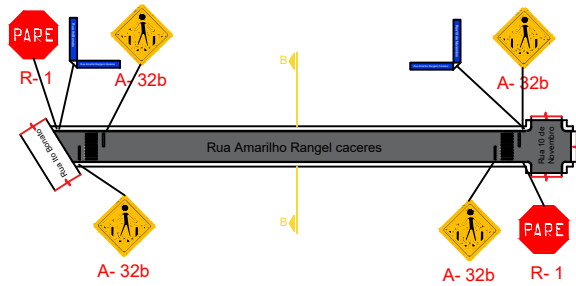
Planta Baixa scala 1:750



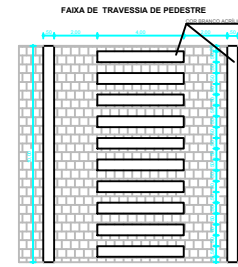
Planta Pluvial scala 1:750



Planta Sinalização scala 1:750



Perfil Longitudinal- Planialtimetro scala 1:750



FAIXA DE TRAVESSIA DE PEDESTRE



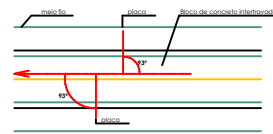
PLACA DE IDENTIFICAÇÃO DE RUAS

Área: 0,3018 m² Área: 0,2025 m²

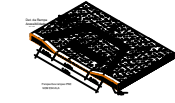


Tinta ou Adesivo Fotoluminescente

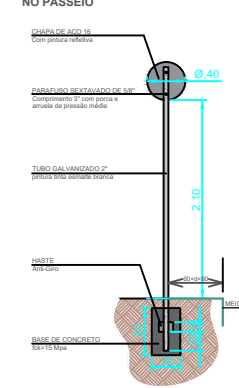
Inclinação placa suspensa



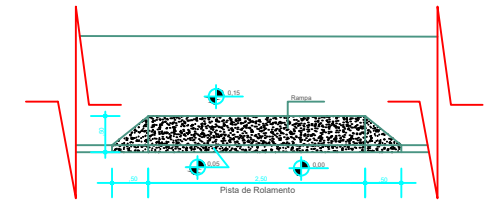
DETALHE RAMPA DE ACESSO A CADEIRANTE



DETALHE FIXAÇÃO PLACA NO PASSEIO

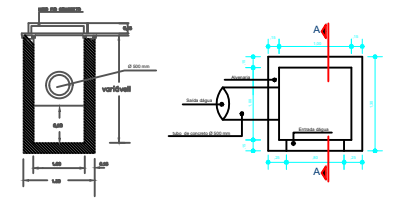


DETALHE REBAIXO MEIO FIO GARAGEM



PLANTA BAIXA - BOCA DE LOBO

CORTE A-A'



Legenda

- BLOCO DE CONCRETO 16 FACES 8CM
- CALÇADA EM CONCRETO - ESP 5CM
- TUBULAÇÃO PLUVIAL (construir)
- CAIXA DE INSPEÇÃO C/BOCA DE LOBO (construir)



Obra: Projeto de Pavimentação em Bloco intertravado Assunto: Pavimentação
Local: Rua Amarelho Rangel caceres, São Francisco de Assis - RS Área Construída: 980,00 m²
Prefeito Municipal: _____
Responsável Técnico: Rubemar Paulinho Salbego Escala: Indicada Prancha: 01
Ricardo Eguilhor Rodrigues- Eng° Civil CREA 191741 Data: 04/06/2025