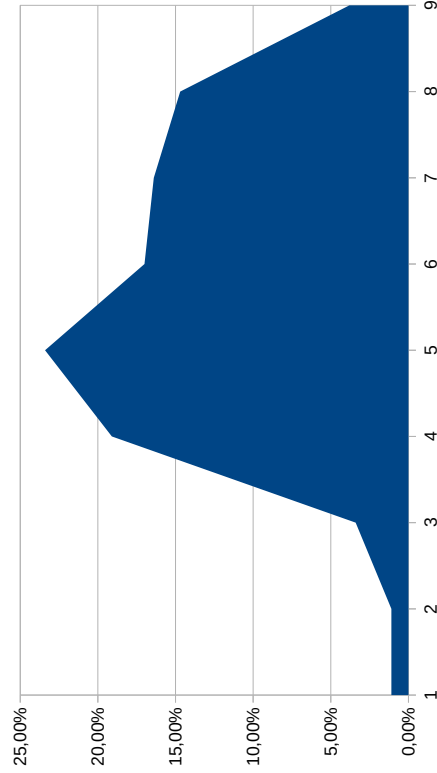




Planilha1

Contratação de Serviços Técnicos Especializados de Engenharia e/ou Arquitetura para Construção da nova sede da 3ª Companhia Rodoviária do 2º BRBM da Brigada Militar RSC-287, km 229, bairro Camobi, Santa Maria/RS	Cronograma de Desembolso				
	Etapas	Período (dias)		Desembolso	
		etapa	acumulado	mínimo	máximo
1	30	30	1,00%	1,10%	
2	30	60	1,00%	1,10%	
3	30	90	2,00%	3,40%	
4	30	120	17,00%	19,10%	
5	30	150	21,00%	23,40%	
6	30	180	15,00%	17,00%	
7	30	210	14,00%	16,40%	
8	30	240	12,00%	14,70%	
9	30	270	2,00%	3,80%	

Responsável Técnico: Arq. Luis Eduardo Flório  
CAU A29468-3, ID 4818377-1  
Centro de Obras da Brigada Militar



Página 1

