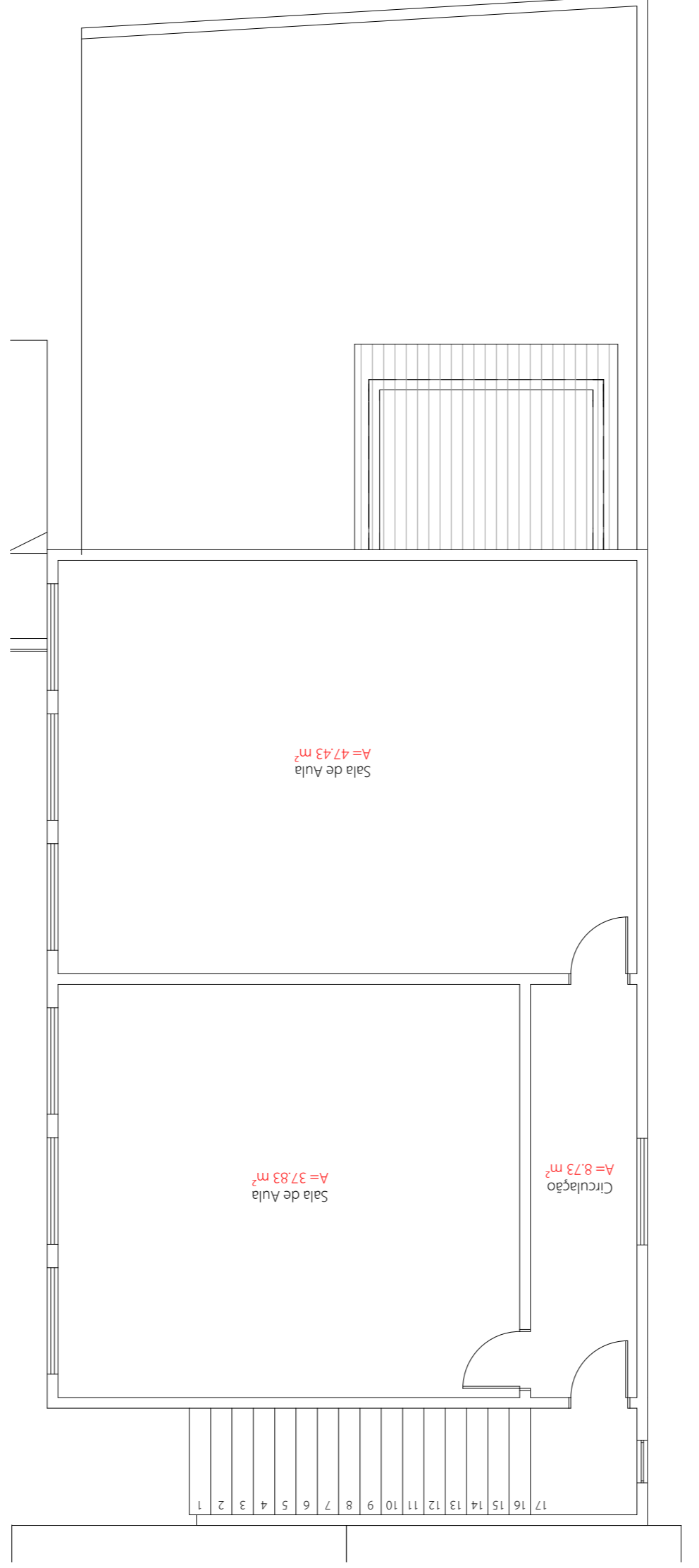




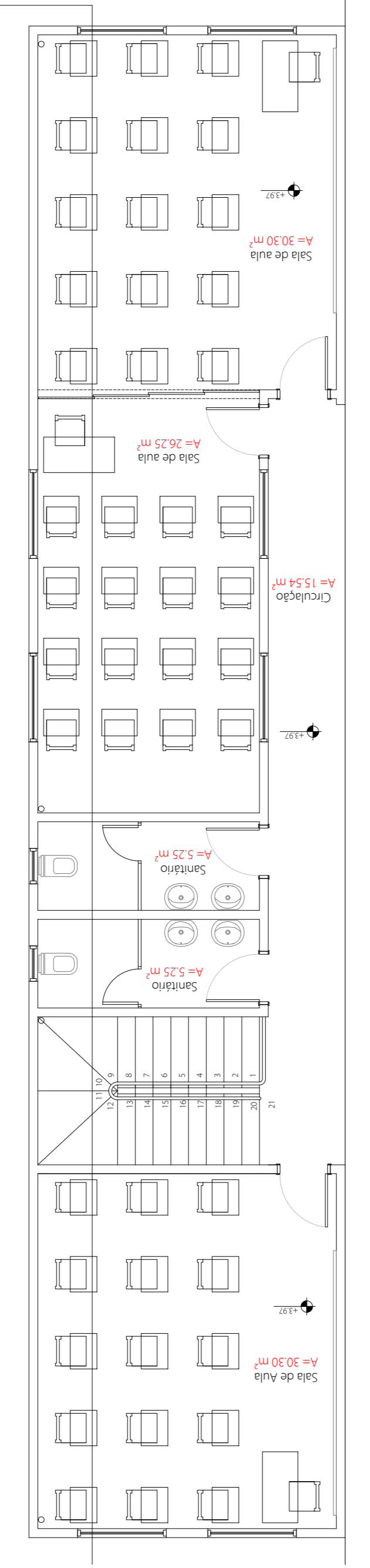
Planta Baixa - Pavimento Térreo  
Escala: 1/75  
Área Total: 1.976,82m²



Planta Baixa - Pavimento Superior  
Escala: 1/75  
Área Total: 1.976,82m²



Planta Baixa - Pavimento Superior  
Escala: 1/75  
Área Total: 1.976,82m²



- LEGENDA:
- Rede de Recarga
  - Estação de Recarga
  - Tomada fixa na parede (1P)
  - Sinalizador
  - Servidor
  - Quadro de Distribuição - Rack
  - Rede Lógica

**REUS** ENGENHARIA

Empresas: Reus Engenharia LTDA  
CNPJ: 22.870.040/0001-86

Endereço: Avenida Simeão de Azevedo, 81  
Sala 01 - Centro - Sombria - SC

CEP: 88960-000

Conta: contatos@reusenhenharia.com  
+55 48 3333-4029 (Whatsapp)

Projeto: Planta Baixa - Pav. Superior

Arquiteto: Fernando Reus Mosena

Art.º: 1312/944

Escala: 1/75

Data: 10/ABRIL/21

Finalidade: Pontos Bados (Inventar) Externos, EMBE, Emilio Schenck

Endereço Rua Chavda Wtchil, 138 - Lda Av. Fátia - Taguari - RS  
Coordenadas GPS: -29.7720° (SU) - Latitude  
-51.8508° (CS17B) - Longitude

Responsável Técnico: Fernando Reus Mosena  
CNPJ: 88.062.780/0001-38

Área de Construção: 1.976,82m²

Área do Terreno: 2.282,29m²

Conteúdo: Pontos Existentes

Tipos de Edificação: Pública

Situação: -

Salvaguarda: -

Propriedade: -

Revisões:

Item	Data	Principais Modificações
03		
02		
01		
00		Vazio