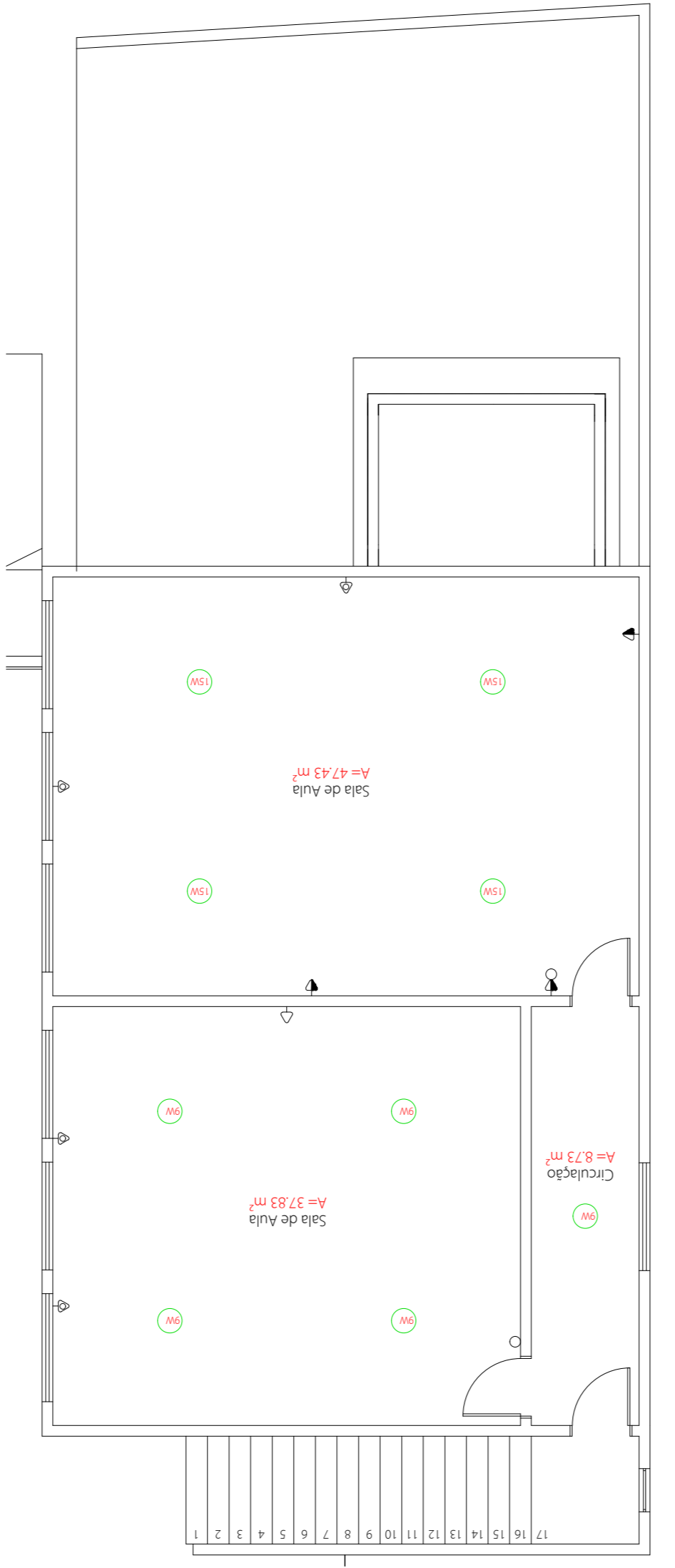




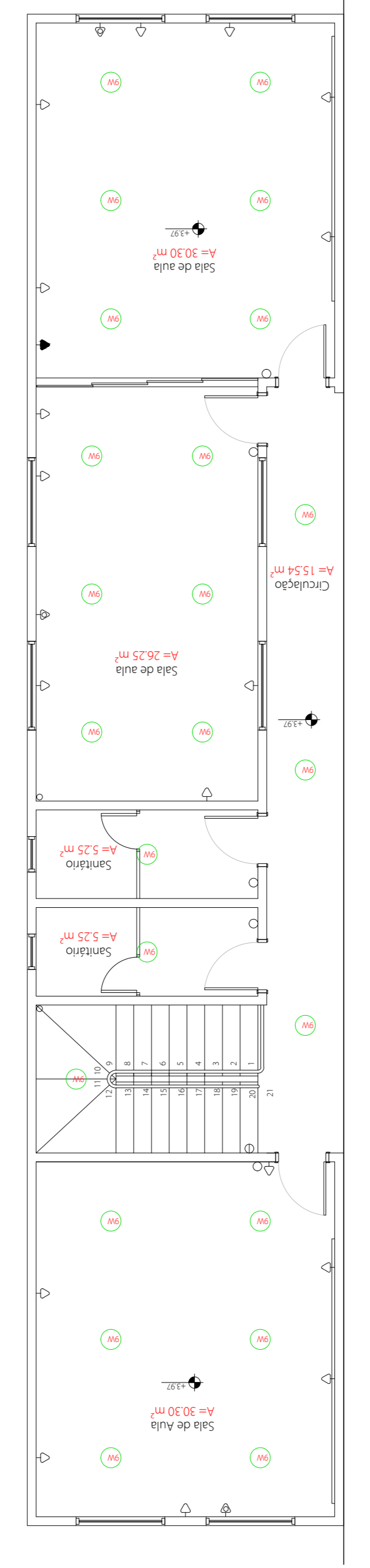
Planta Baixa - Pavimento Térreo
Escala: 1/75
Área Total: 1.976,82m²



Planta Baixa - Pavimento Superior
Escala: 1/75
Área Total: 1.976,82m²



Planta Baixa - Pavimento Superior
Escala: 1/75
Área Total: 1.976,82m²



- LEGENDA:
- LED 15W
 - LED 9W
 - Luminaire externa
 - Refletor de LED 100W
 - Interruptor de duas saídas
 - Interruptor de uma saída
 - Tomada 10cm
 - Tomada 20cm
 - Tomada baixa 30cm
 - Ar condicionado split
 - Tomada elétrica
 - Quadro Geral de luz e força

REUS ENGENHARIA

Empresa: Reus Engenharia LTDA
CNPJ: 22.870.040/0001-86
Av. dos Artistas, 500 - Fátima, 81
Endereço: São José - Centro - Joinville - SC
CEP: 89860-000
contato@reusenengenharia.com
+55 48 3133 4029 (Whatsapp)

Projeto: Paralela Baixa - Pav. Superior
Data: 05/ABRIL/24
Escala: N/D
ART: -
Desenho: Fernando Reus Moraes

Área de Construção: 1.976,82m²
Área do Terreno: 2.282,29m²
Condições de Construção: 1.976,82m²
Paralela Baixa - Pav. Superior

Responsável Técnico: Fernando Reus Moraes
CNPJ: 88.002.780/0001-38
Município de Joinville

Endereço Rua Chavada, 138 - Lote 146 - Bairro Fátima - Joinville - SC
Coordenadas GPS: -29.77320° (SU) - Longitude
-51.85008° (CS17B) - Longitude

Finalidade: Pontos Eletrônicos Extremos, EMEF Emílio Schenck

03	
02	
01	Principais Modificações
	Visto

Carimbos: