

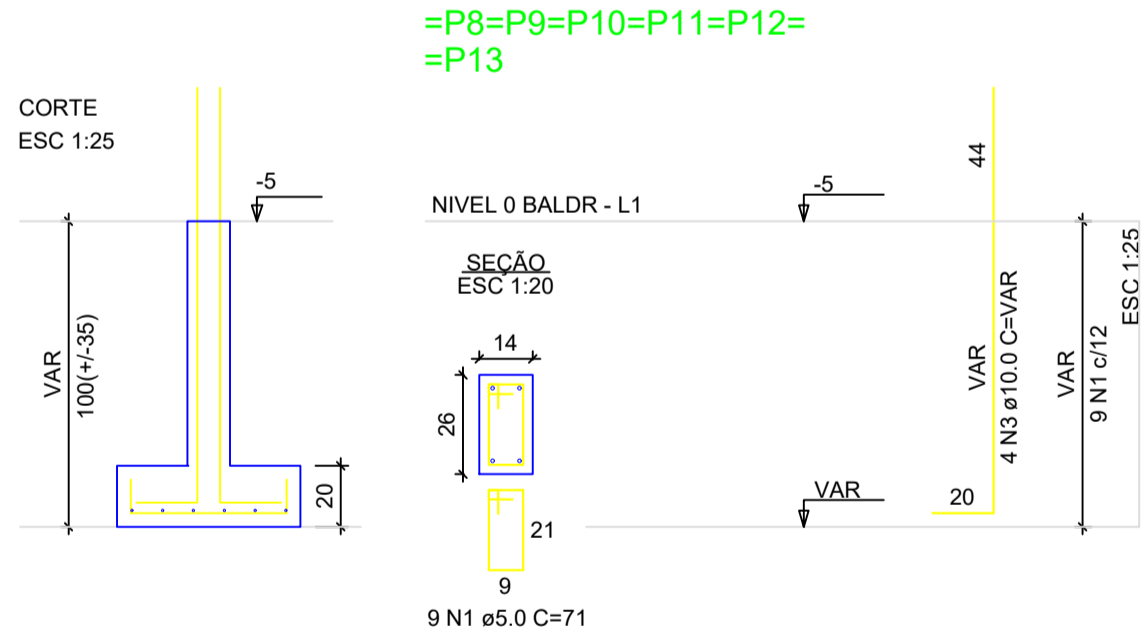
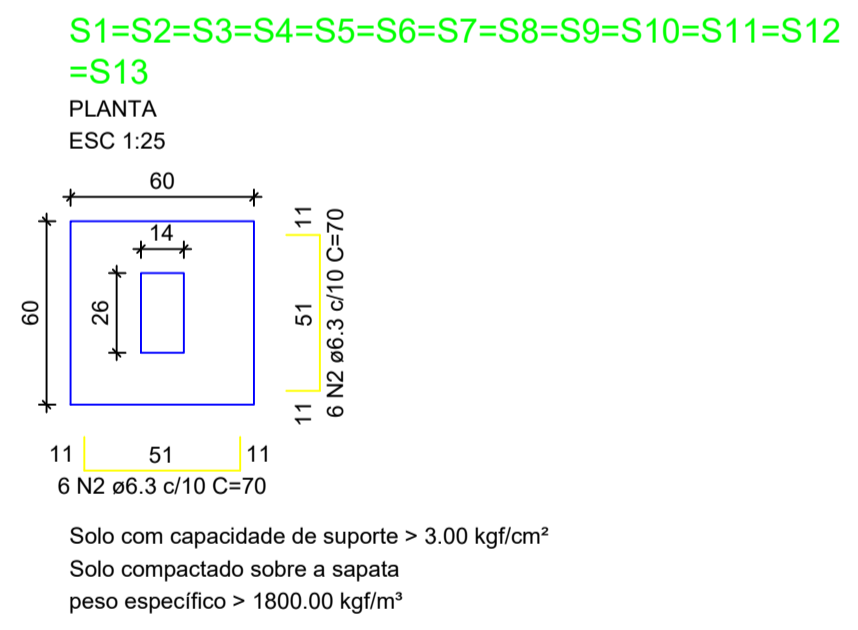
RELAÇÃO DO AÇO - VIGAS NÍVEL 0 BALDRAME

AÇO	N	DIAM (mm)	QUANT	C.UNIT (cm)	C.TOTAL (cm)
CA60	1	5.0	56	65	3640
V2	2	5.0	289	75	21675
CA50	3	6.3	4	303	1212
	4	6.3	4	352	1408
	5	6.3	2	273	546
	6	8.0	6	368	2208
	7	8.0	2	418	836
	8	8.0	2	323	646
	9	8.0	2	580	1160
	10	8.0	2	268	536
	11	8.0	2	318	636
	12	8.0	2	438	876
	13	8.0	6	943	5658
	14	8.0	2	223	446
	15	8.0	1	439	439
	16	8.0	2	342	684
	17	8.0	2	119	238
	18	8.0	4	951	3804

RESUMO DO AÇO

AÇO	DIAM (mm)	C.TOTAL (m)	PESO + 0% (kg)
CA50	6.3	31.7	7.7
CA60	8.0	203.7	80.4
CA60	5.0	203.2	39
PESO TOTAL (kg)			
CA50		88.1	39
CA60			

Volume de concreto (C-20 MPa) = 1.91 m³
Área de forma = 38.26 m²



RELAÇÃO DO AÇO - SAPATAS E PILARES DE ARRANQUE - NÍVEL 0 BALDRAME

AÇO	N	DIAM (mm)	QUANT	C.UNIT (cm)	C.TOTAL (cm)
CA60	1	5.0	117	71	8307
CA50	2	6.3	156	79	10920
	3	10.0	52	VAR	VAR

RESUMO DO AÇO

AÇO	DIAM (mm)	C.TOTAL (m)	PESO + 0% (kg)
CA50	6.3	109.2	26.7
CA60	10.0	82.2	50.7
CA60	5.0	83.1	12.8
PESO TOTAL (kg)			
CA50		77.4	
CA60		12.8	

Volume de concreto (C-20 MPa) = 1.41 m³
Área de forma = 16.64 m²

ATENÇÃO:
Adotado Classe de Agressividade Ambiental I, conforme NBR 6118/2024, item 7.4.7.6. O responsável técnico deve verificar necessidade de ajustes conforme características locais da obra.

ATENÇÃO:
Considerando que o segmento de arranque de pilar em contato com o solo é variável conforme cada local e características da obra, e de forma a atender a NBR 6118/2024 item 7.4.7.6 Tab. 7.2 tópico "d" [...] No trecho dos pilares em contato com o solo junto aos elementos de fundação, a armadura deve ter cobertura nominal >= 45mm), para aumento de durabilidade, recomenda-se executar a caixaria dos arranques na parte em contato com o solo com afastamento maior.

Exemplo: Se o pilar for 14x26, e adotado classe de agressividade ambiental I, cobertura 2,5cm, é recomendável fazer o trecho de caixaria em contato com o solo com 2,0cm a mais em cada face, ou seja, 18x30.

ATENÇÃO:
Exemplo de projeto estrutural para edificações do Novo PAC FHNIS Sub50 - Portaria 1416 / 2023.
Uso facultado, desde que revisado por responsável técnico, com a devida emissão de ART/RRT/TRT, e adequado às particularidades de cada obra.

Prefeitura Municipal de General Câmara
General Câmara
APROVADO
Pelo setor de engenharia do município (SPHDE)

Prefeitura Municipal de General Câmara - RS
Rua General David Canabarro, 120. Centro - General Câmara.

Casas FHNIS

Projeto de Fundações - Vigas baldrame

Prancha 02/02

Coordenadas: 29°54'30.7"S 51°45'39.0"W
Data: 10/2025

Responsável técnico: Eng. Civil - Jordão Oliveira da Silva
Prefeito Municipal: Márcio Pereira Brandão