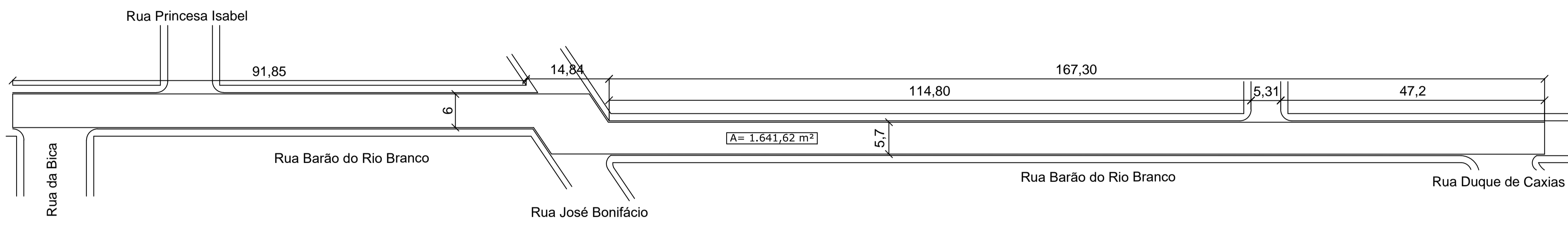
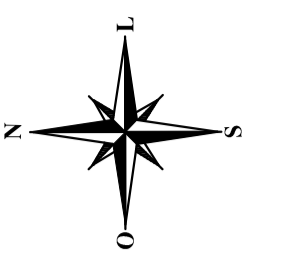
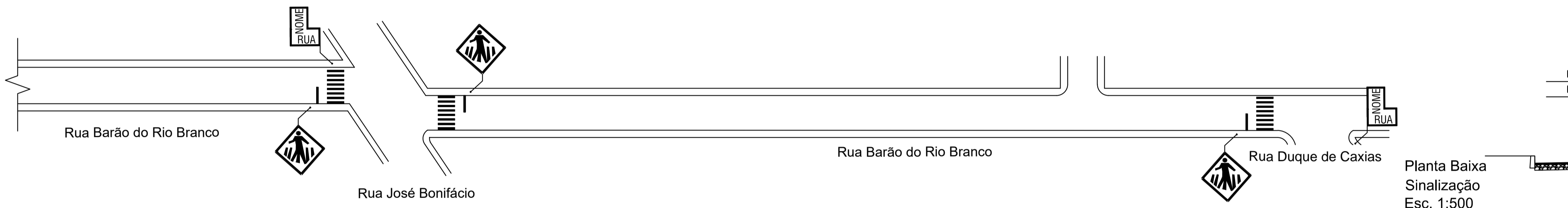


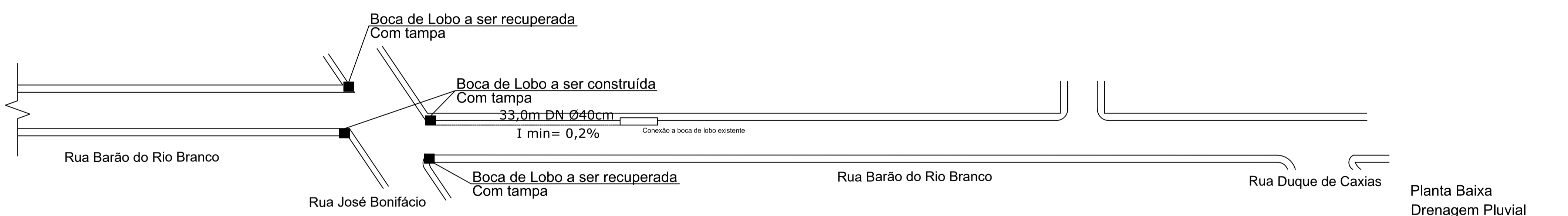
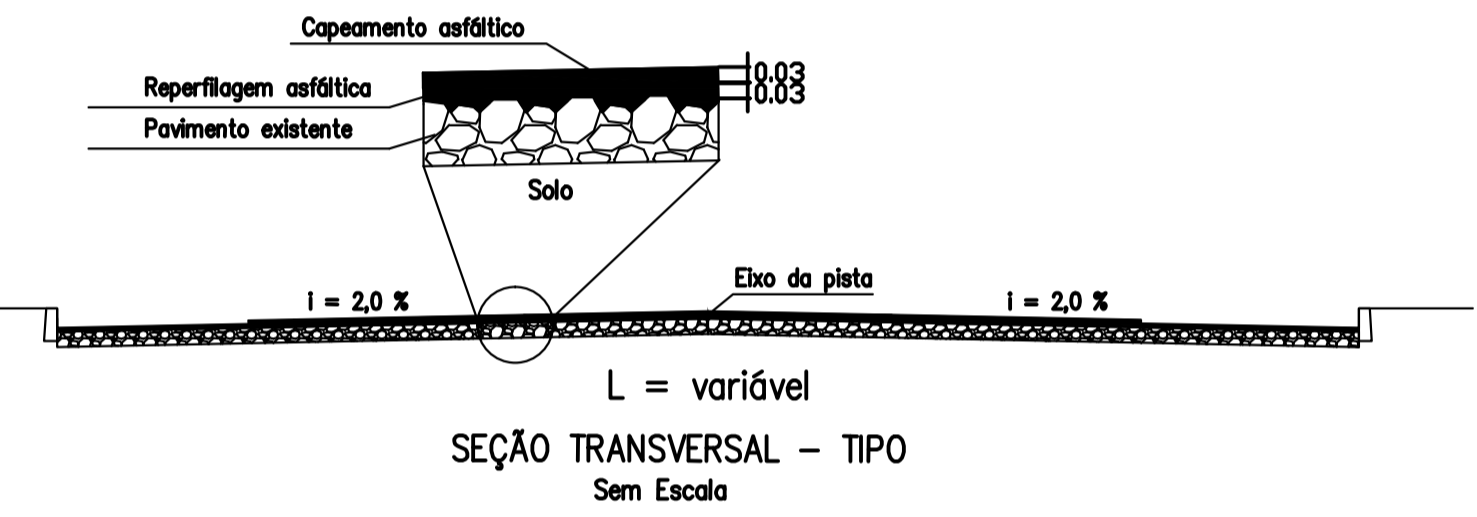
Planta Baixa
Reperfilagem Asfáltica
Esc. 1:500
Área Reperfilagem: 1.895,54 m²



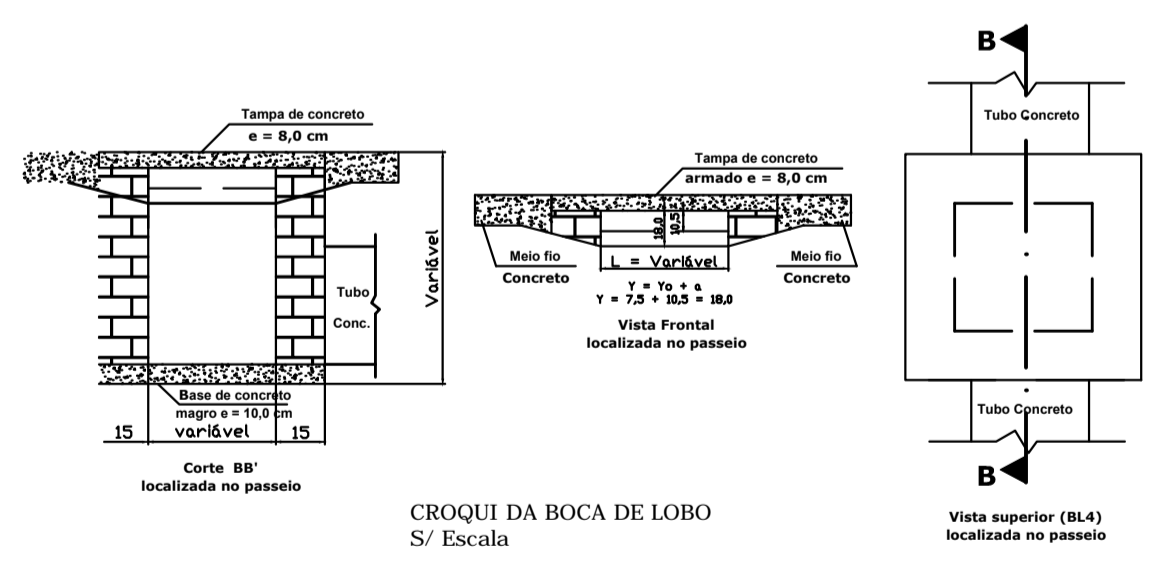
Planta Baixa
Capeamento Asfáltico
Esc. 1:500
Área Capa Asfáltica: 1.641,62 m²



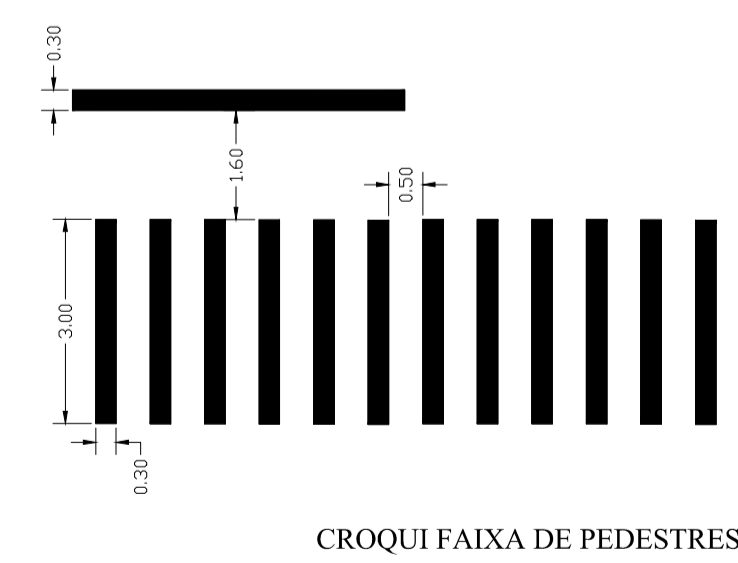
Planta Baixa
Sinalização
Esc. 1:500



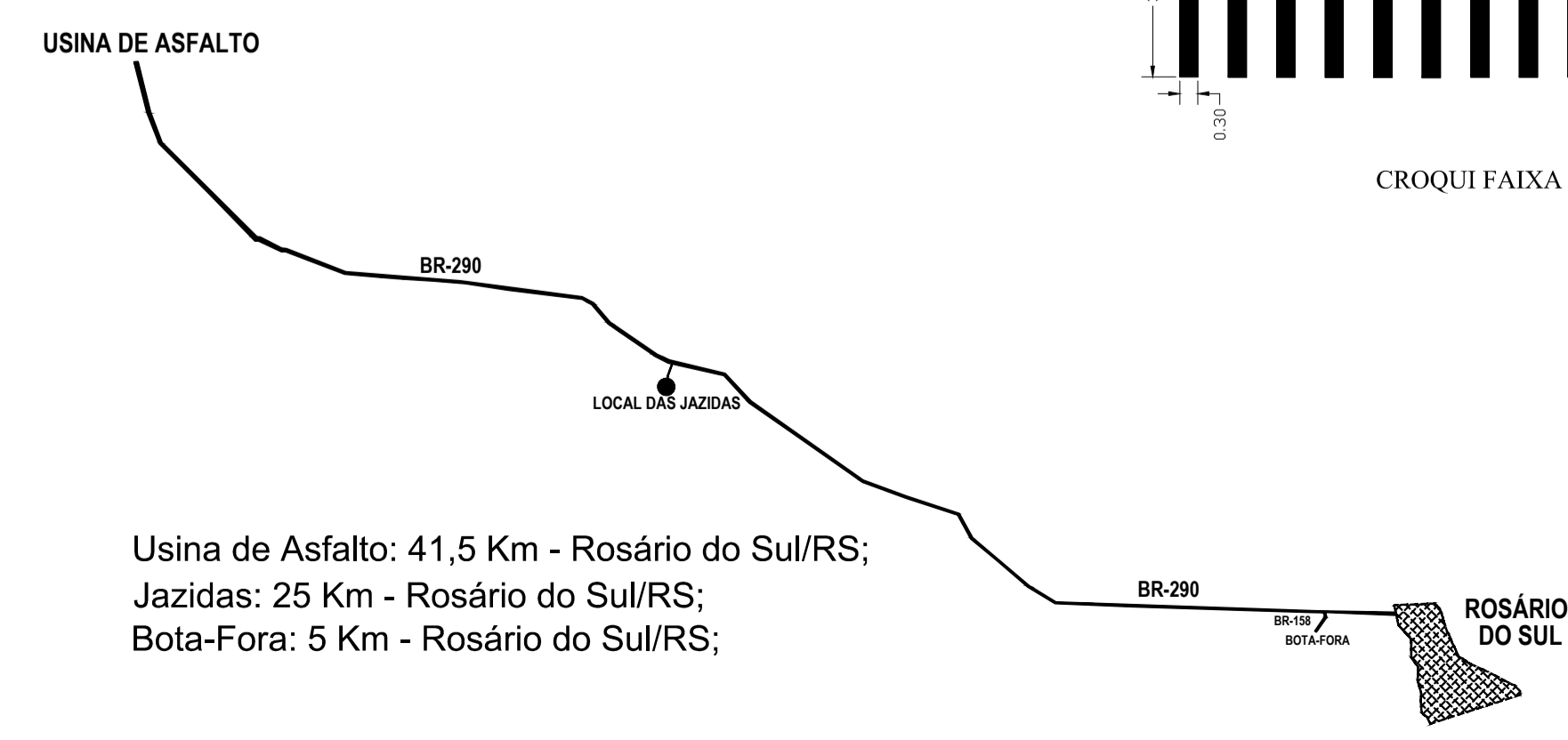
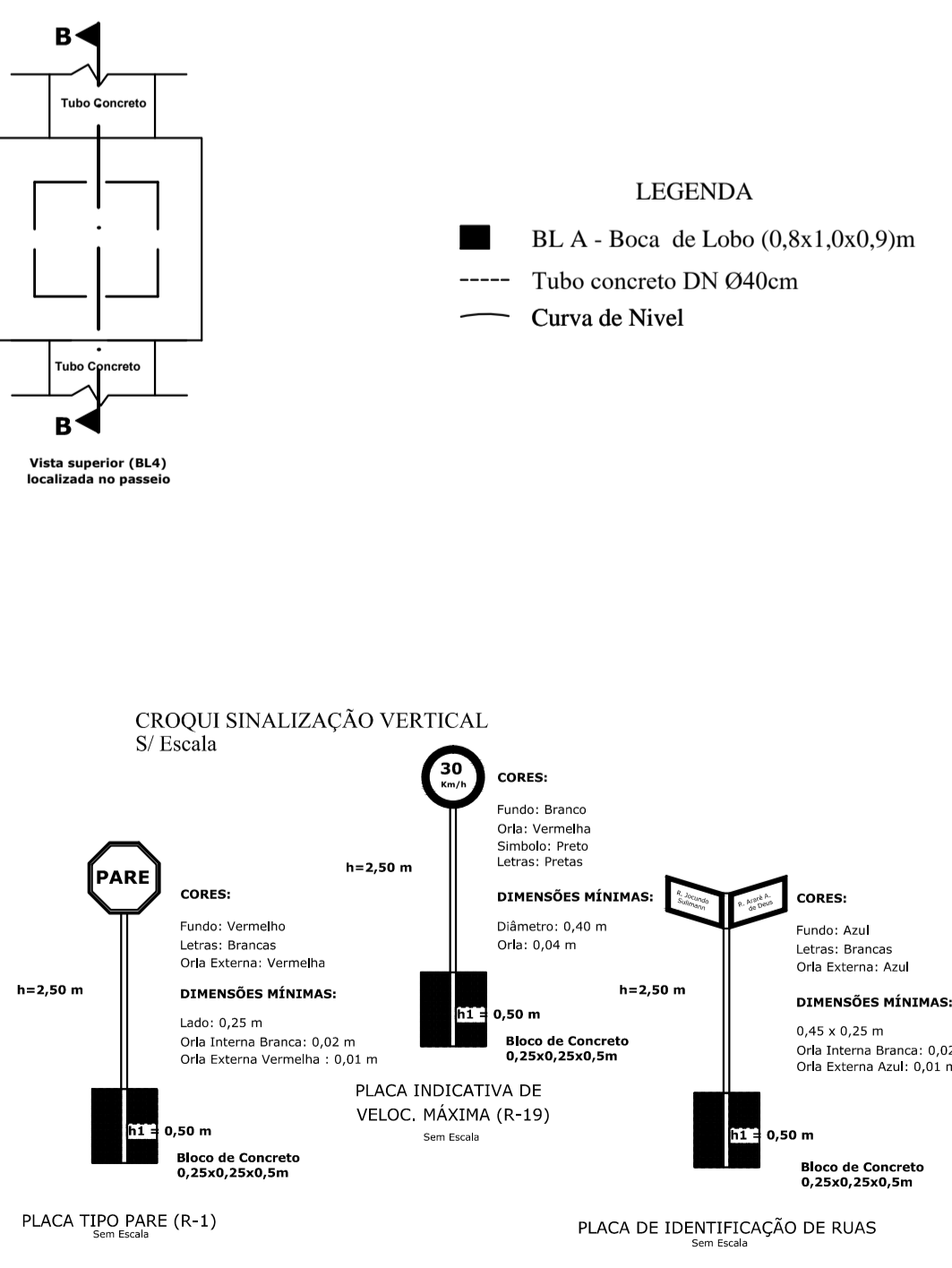
Planta Baixa
Drenagem Pluvial
Esc. 1:500



LEGENDA
■ BL A - Boca de Lobo (0,8x1,0x0,9)m
--- Tubo concreto DN Ø40cm
— Curva de Nível



CROQUI FAIXA DE PEDESTRES



Usina de Asfalto: 41,5 Km - Rosário do Sul/RS;
Jazidas: 25 Km - Rosário do Sul/RS;
Bota-Fora: 5 Km - Rosário do Sul/RS;



Governo do Município

ROSÁRIO DO SUL

Por Todos nós.



| | |
|---|-------------------------------|
| PROJETO: PROJETO DE CAPEAMENTO ASFÁLTICO E SINALIZAÇÃO | DATA: JUNHO/2026 |
| ENDEREÇO: RUA BARÃO DO RIO BRANCO - TRECHO ENTRE A RUA DA BICA E RUA DUQUE DE CAXIAS | ÁREA: 1.895,54 m² |
| RESP. TÉCNICO: _____ | COORDENADAS: INDICADAS |
| ENG.º CIVIL BRUNO LOPES DE OLIVEIRA CREA: RS 239.927 - PORT. Nº 071/2025 | ESCALA: INDICADA |
| PROPRIETÁRIO: _____ | DESENHO: _____ |

PREFEITURA MUNICIPAL DE ROSÁRIO DO SUL
MARCOS PAULO SILVA DA LUZ - PREFEITO MUNICIPAL

PRANCHA:
1/1