
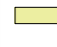


Planta de cobertura  
Escala: 1/50

LEGENDA:	
	Troca apenas telha de policarbonato A= +45,63m <sup>2</sup> ;
	Retirada de cobertura e estrutura (pergolato com telha de policarbonato) A= + 26,88m <sup>2</sup> .
OBS.: Manutenção de todo o telhado existente (de telha cerâmica).	

**PREFEITURA MUNICIPAL DE TRÊS COROAS**

Av. João Correia, 380 - Três Coroas/RS  
email: engenharia@pmtcoroas.com.br

PROJETO: PROJETO REFORMA UBS CENTRO  
ENDEREÇO: Rua Felipe Bender, Centro - Três Coroas/RS  
ÁREA: - m<sup>2</sup>

PROJETO: PROJETO REFORMA UBS CENTRO

CONTEÚDO: Planta Baixa reforma telhado

PROFISSIONAL: ALEXANDRE FAGUNDES-03 953753045  
Assinado de forma digital por ALEXANDRE FAGUNDES-03953753045  
Data: 2026.05.26 14:42:16 -03'00'

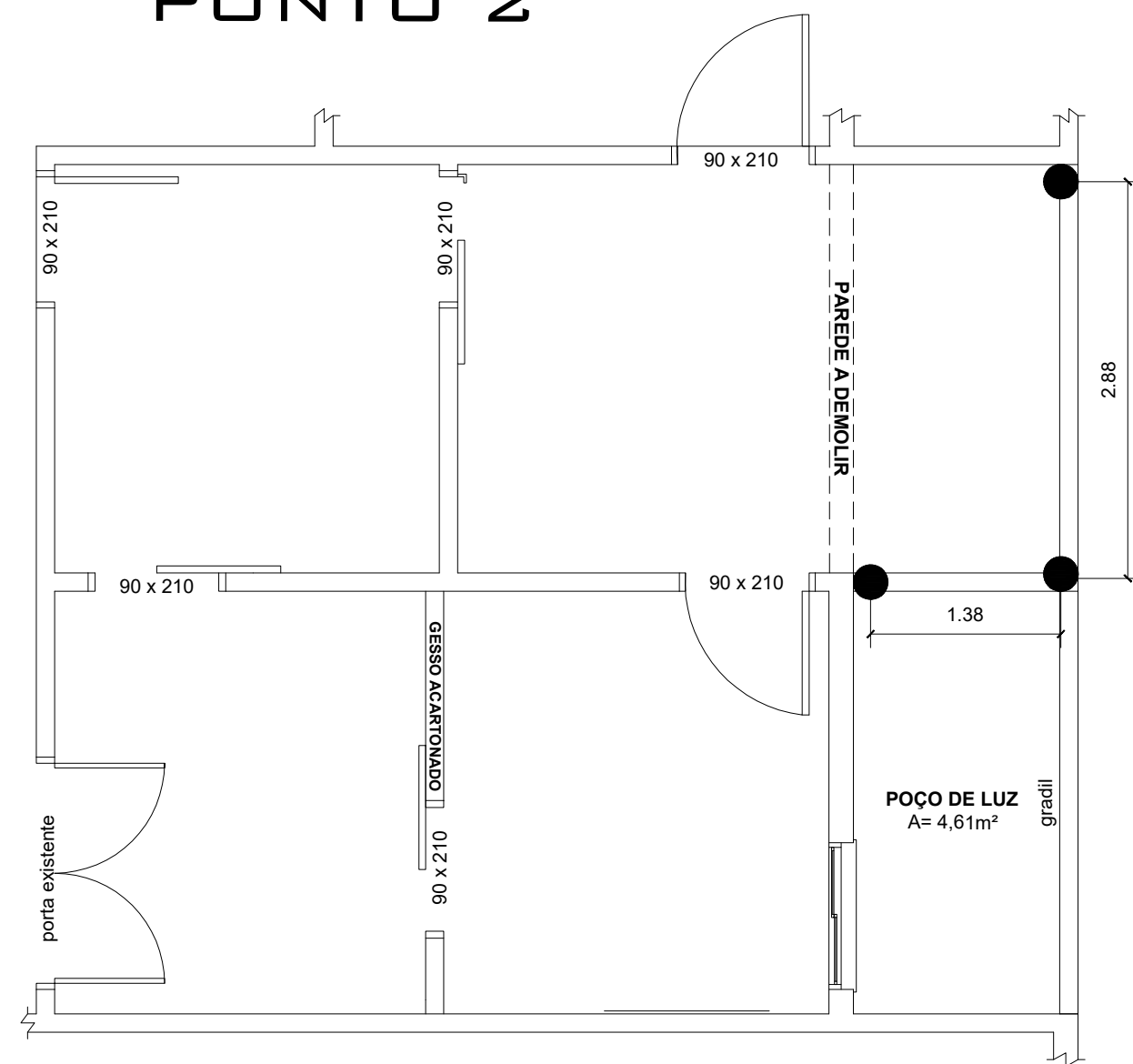
PREFEITURA MUNICIPAL TRÊS COROAS: FABIEL CRISTOVAO PORT:40085074004  
Assinado de forma digital por FABIEL CRISTOVAO PORT:40085074004  
Data: 2026.06.02 12:47:22 -03'00'

DATA: Maio.2026

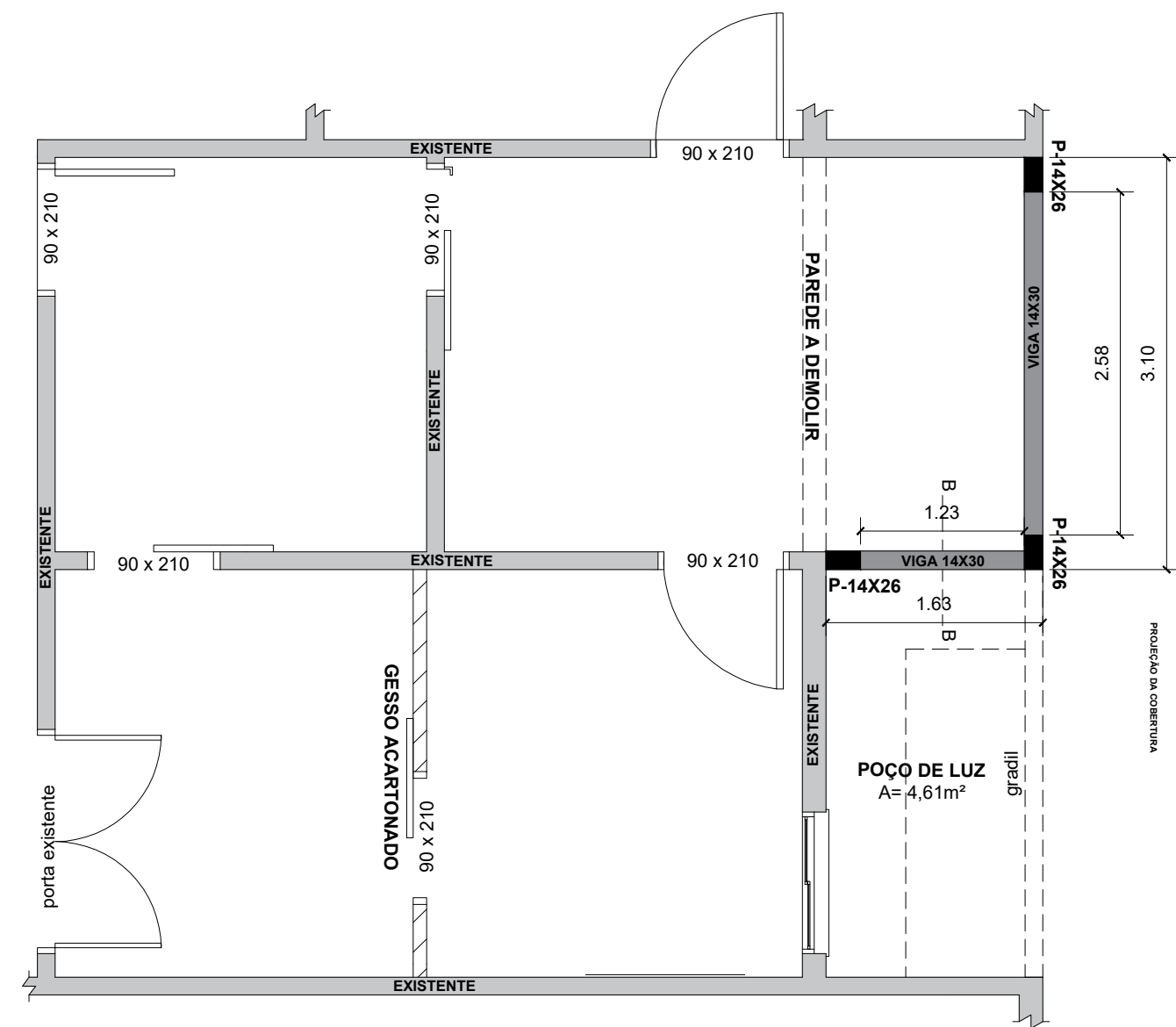
ESCALA: INDICADA

PRANCHA: 03/03

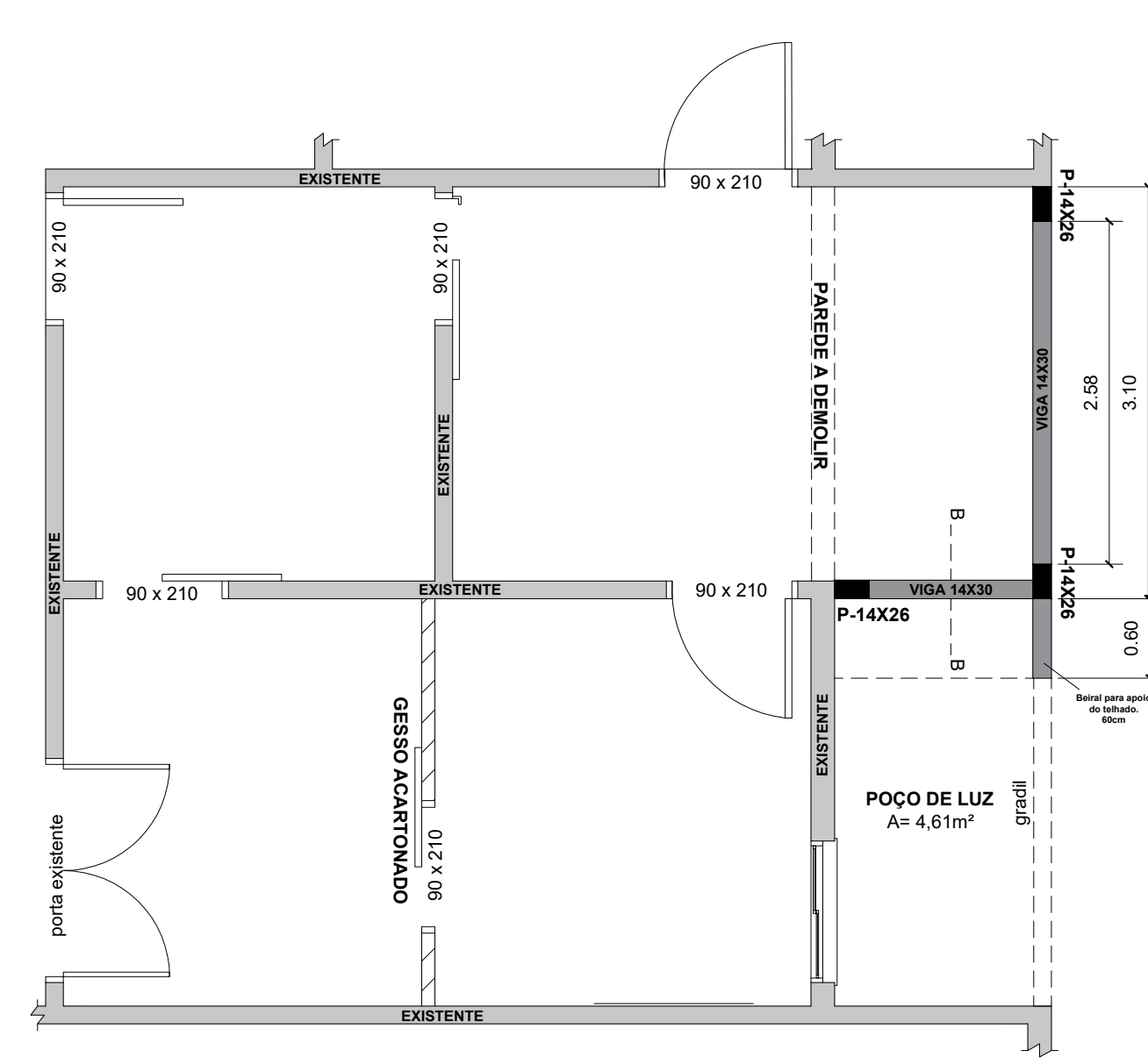
## PONTO 2



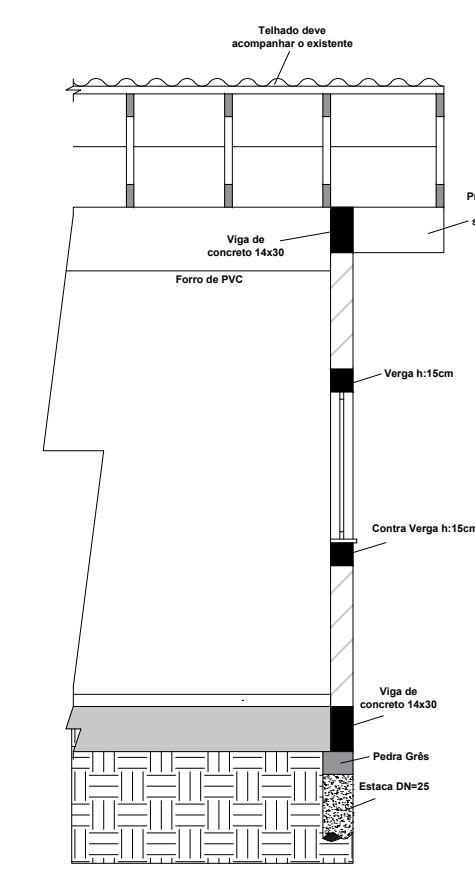
PLANTA DE LOCAÇÃO DAS ESTACAS - PONTO 2  
Esc: 1/50



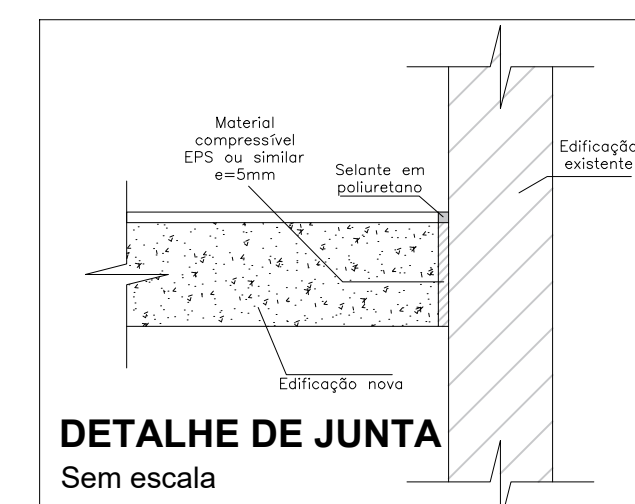
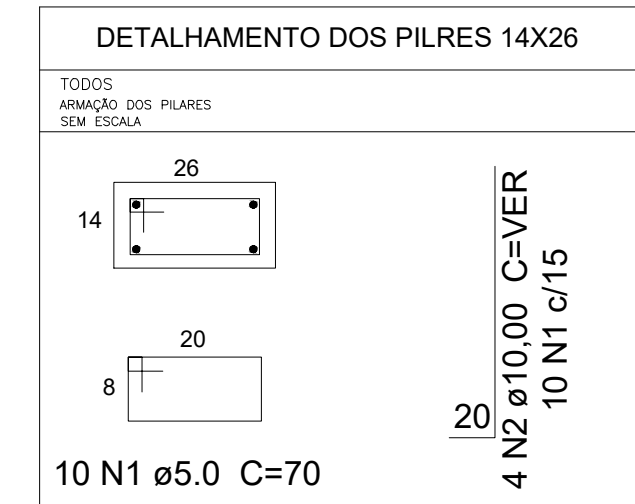
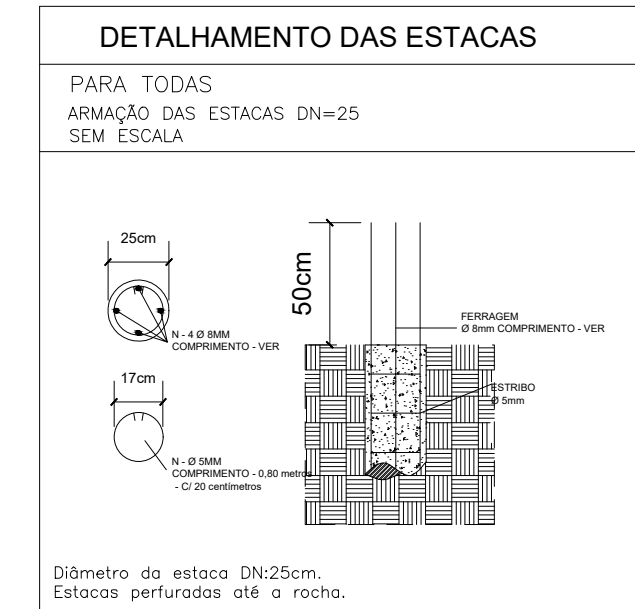
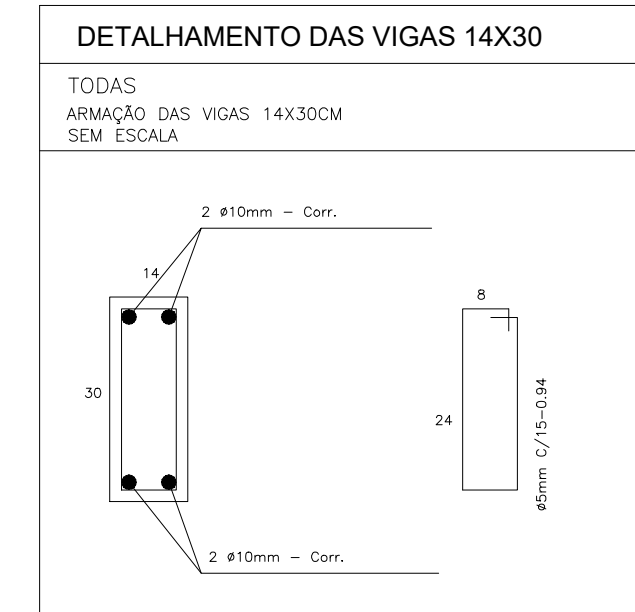
PLANTA DE FORMAS DA VIGA INFERIOR - PONTO 2  
Esc: 1/50



PLANTA DE FORMAS DA VIGA SUPERIOR - PONTO 2  
Esc: 1/50

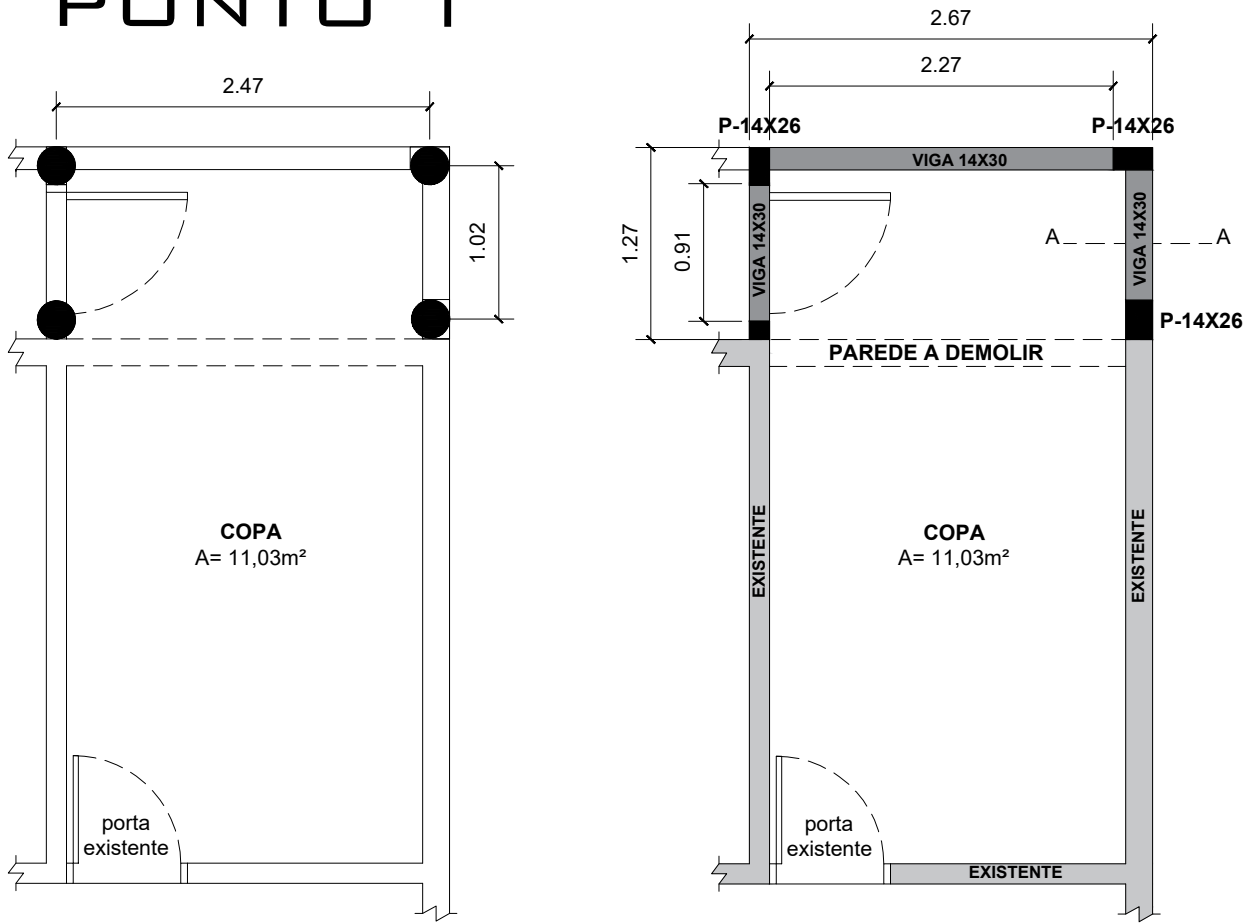


CORTE BB  
Esc: 1/50



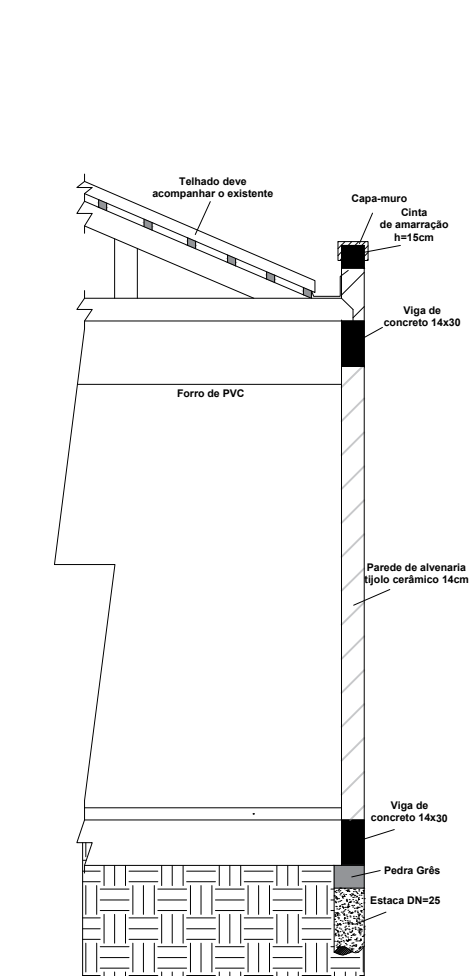
DETALHE DE JUNTA  
Sem escala

## PONTO 1



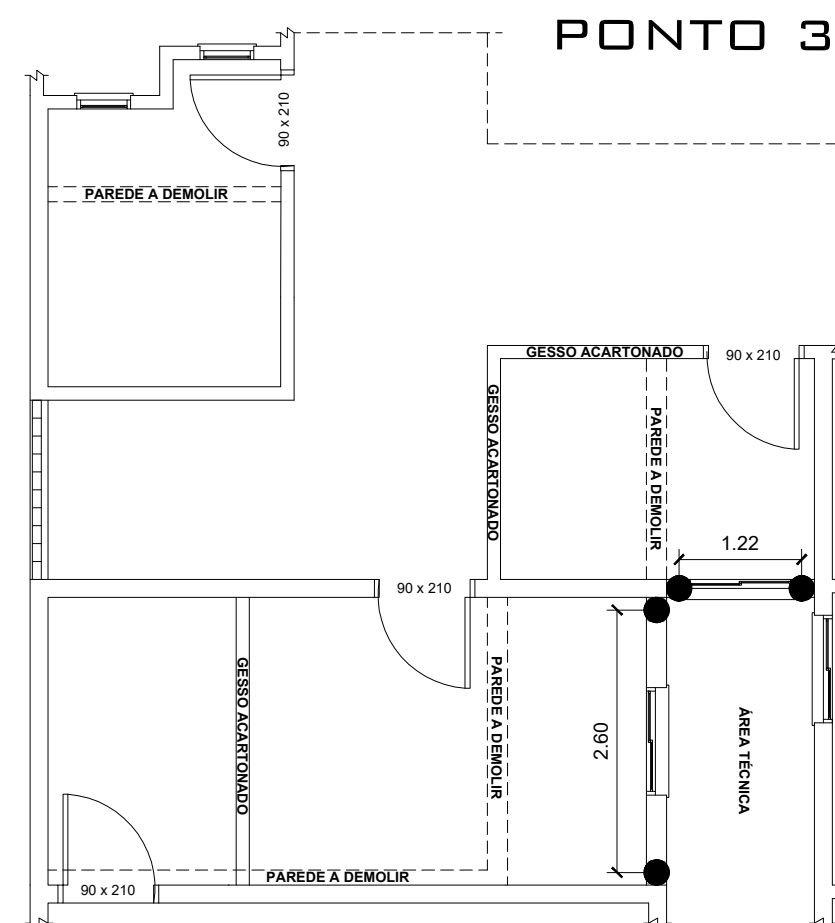
LOCAÇÃO DAS ESTACAS - PONTO 1  
Esc: 1/50

PLANTA DE FORMAS DA VIGA INFERIOR E SUPERIOR - PONTO 1  
Esc: 1/50

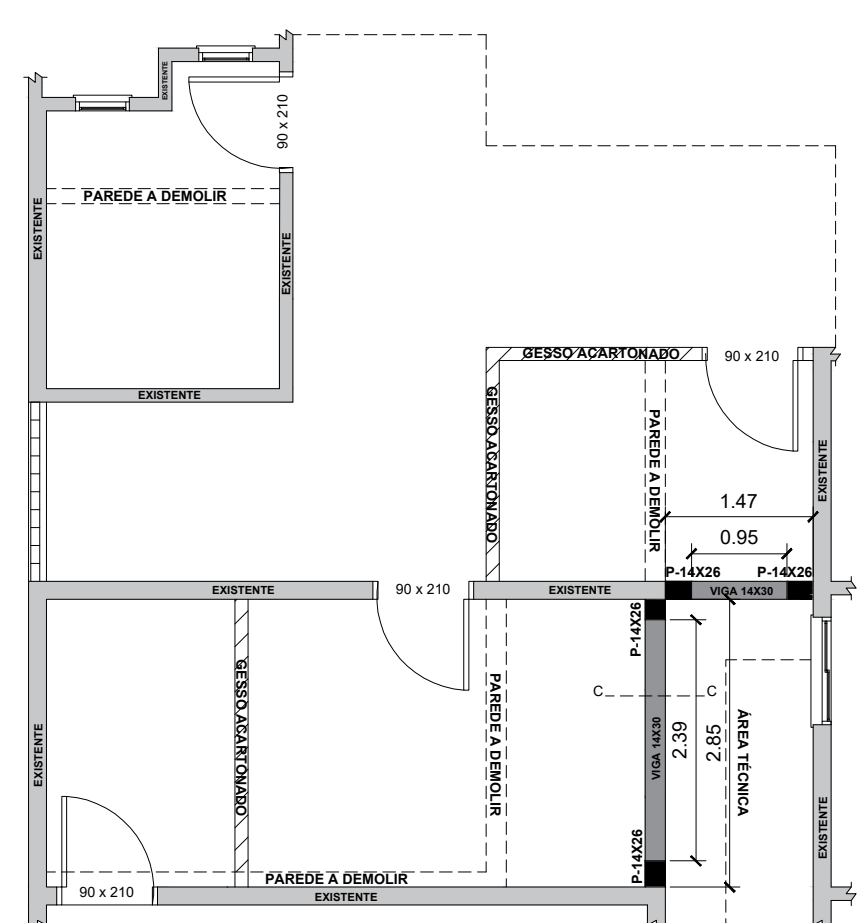


CORTE AA  
Esc: 1/50

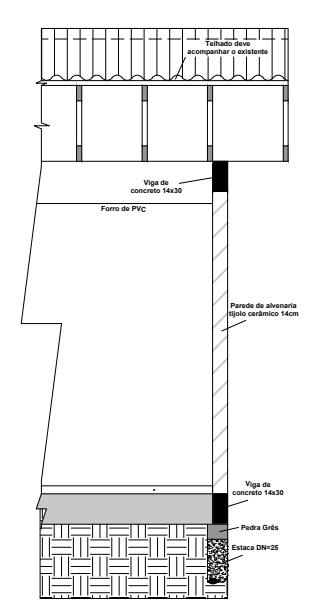
## PONTO 3



PLANTA DE LOCAÇÃO DAS ESTACAS - PONTO 03  
Esc: 1/75



PLANTA DE FORMAS DA VIGA INFERIOR/SUPERIOR - PONTO 03  
Esc: 1/75



CORTE CC  
Esc: 1/75

PREFEITURA MUNICIPAL DE TRÊS COROAS  
Av. João Correia, 380 - Três Coroas/RS  
email: engenharia@pmtcoroas.com.br

ENDEREÇO: Rua Felipe Bender, 170 - Centro - Três Coroas/RS  
ÁREA ESTIMADA: 108,38 m²

PROJETO: REFORMA DA UBS CENTRO

CONTEÚDO: Plantas Baixas e Detalhes Estruturais

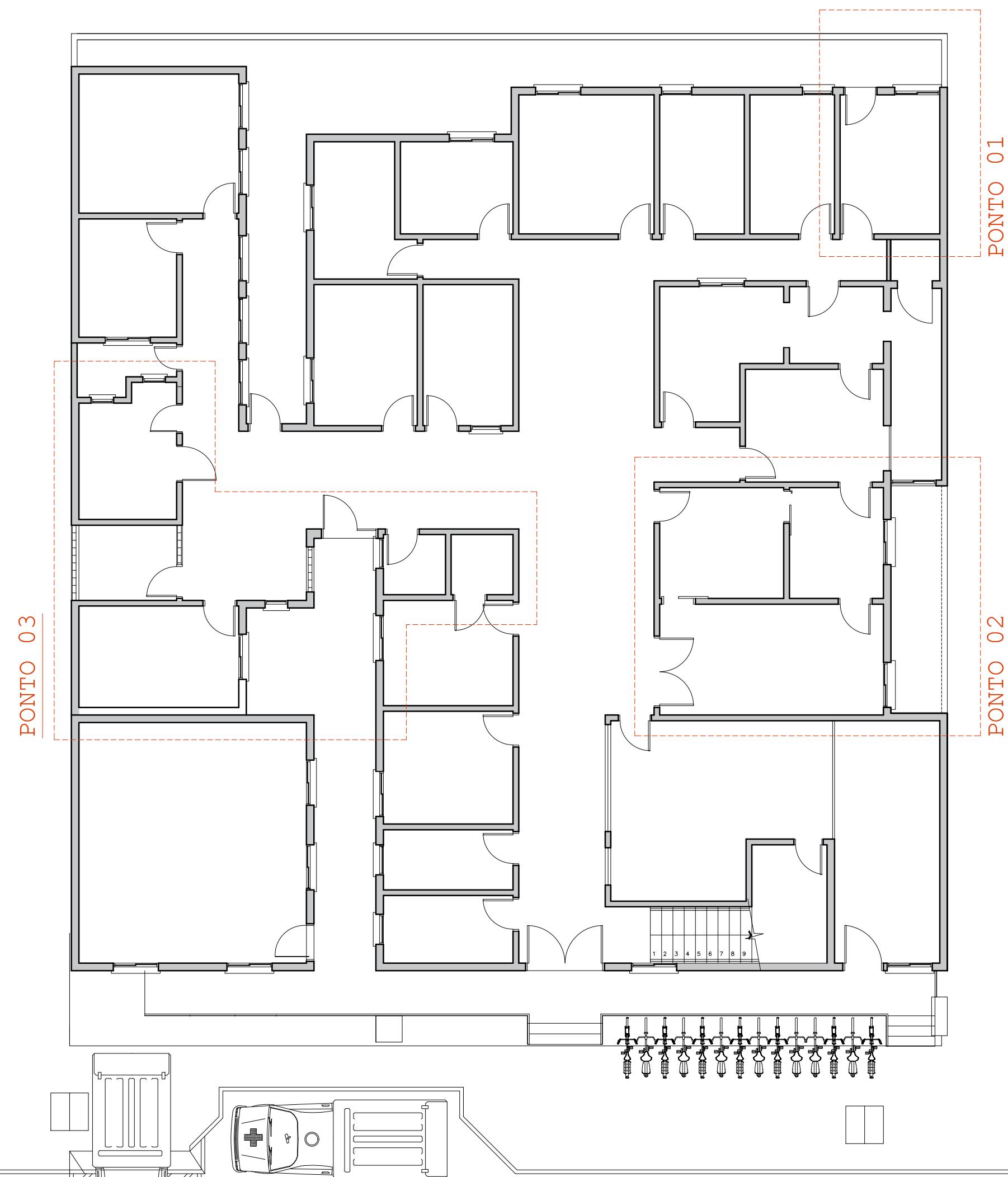
PROFISSIONAL: ALEXANDRE FAGUNDES.0395375-3045  
Responsável Técnico

PREFEITURA MUNICIPAL TRÊS COROAS:  
FABIEL CRISTOVAO  
PORT:40085074004  
Responsável

DATA: MAIO/2026

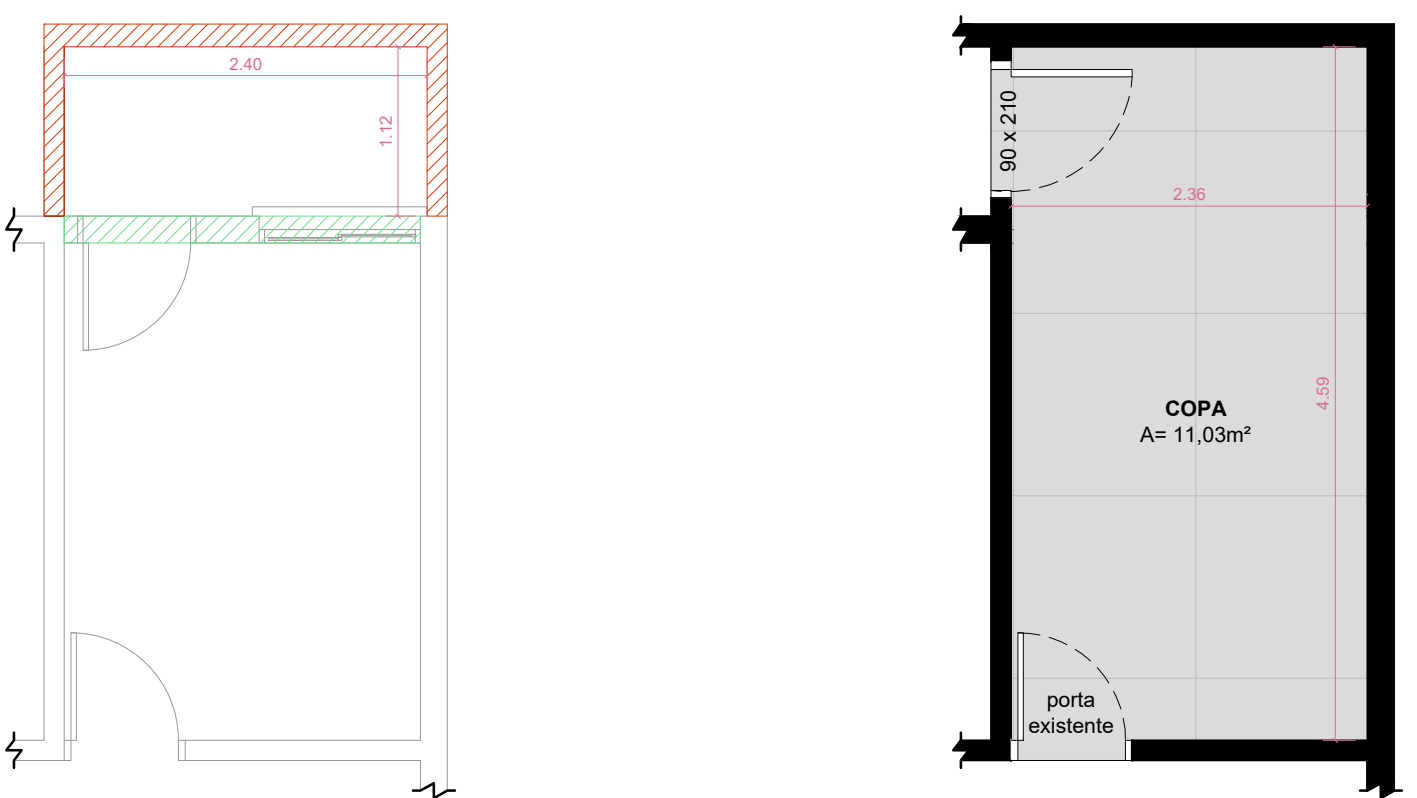
ESCALA: 1/50 e 1/100

PRANCHA:  
02/02



**PLANTA BAIXA**  
Esc: 1/100

**PONTO 01**



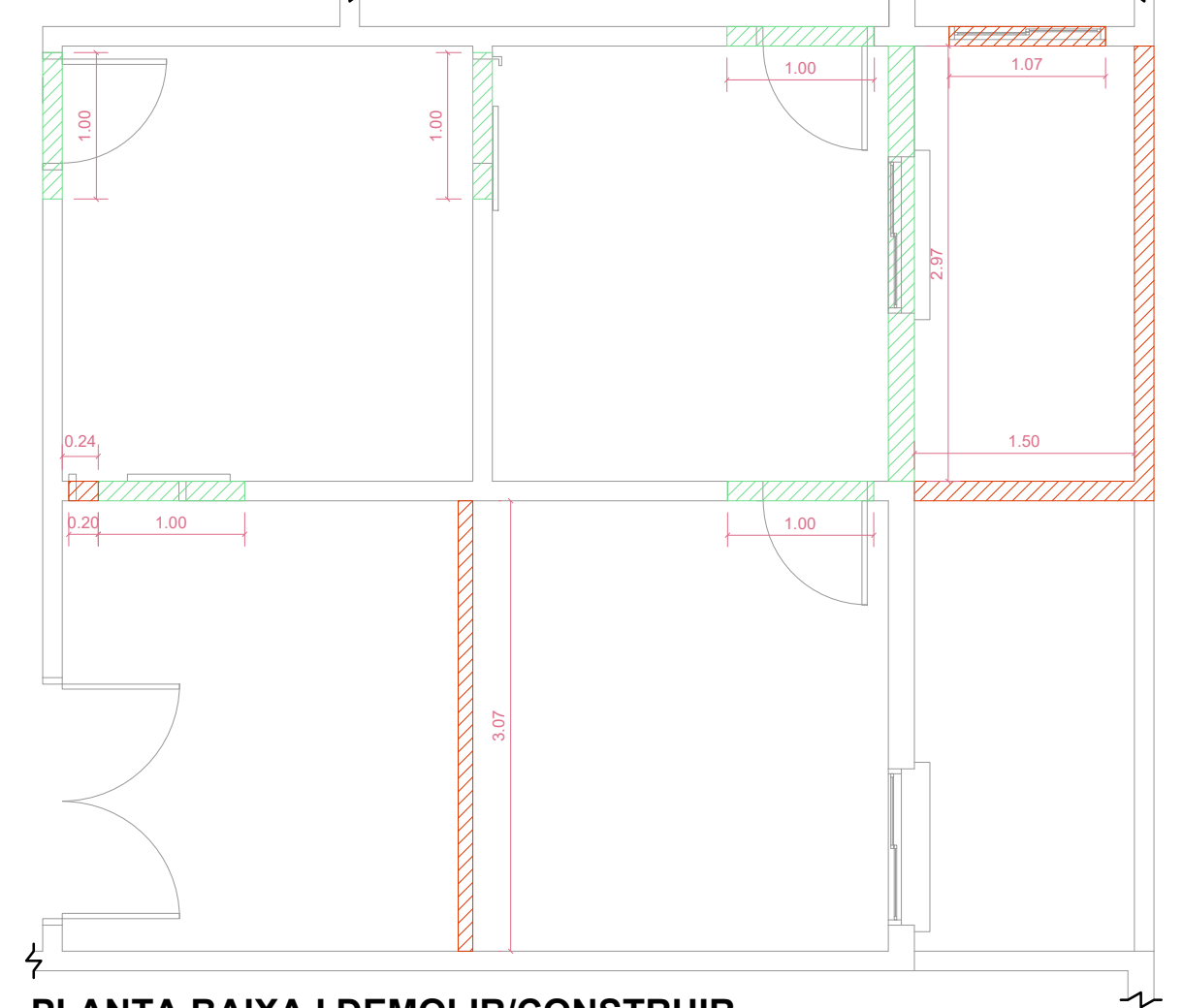
**PLANTA BAIXA I DEMOLIR/CONSTRUIR**  
Esc: 1/50

LEGENDA DAS PAREDES EM ALVENARIA:  
▨ A demolir  
▨ A construir

**PLANTA BAIXA I PONTO 01**  
Esc: 1/50

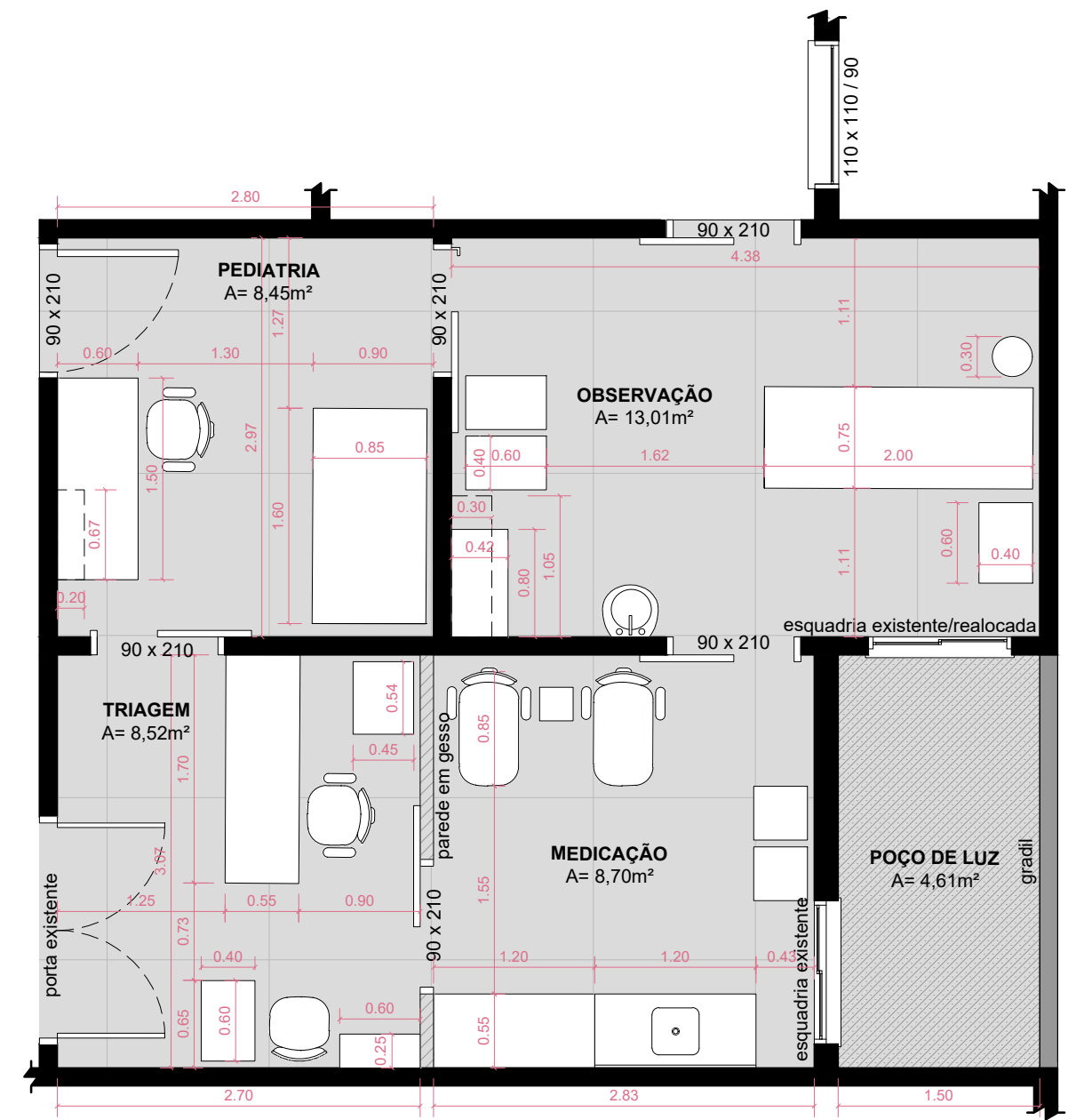
OBS: Os vãos das portas são medidas de folha, os vãos de osso são maiores.

**PONTO 02**



**PLANTA BAIXA I DEMOLIR/CONSTRUIR**  
Esc: 1/50

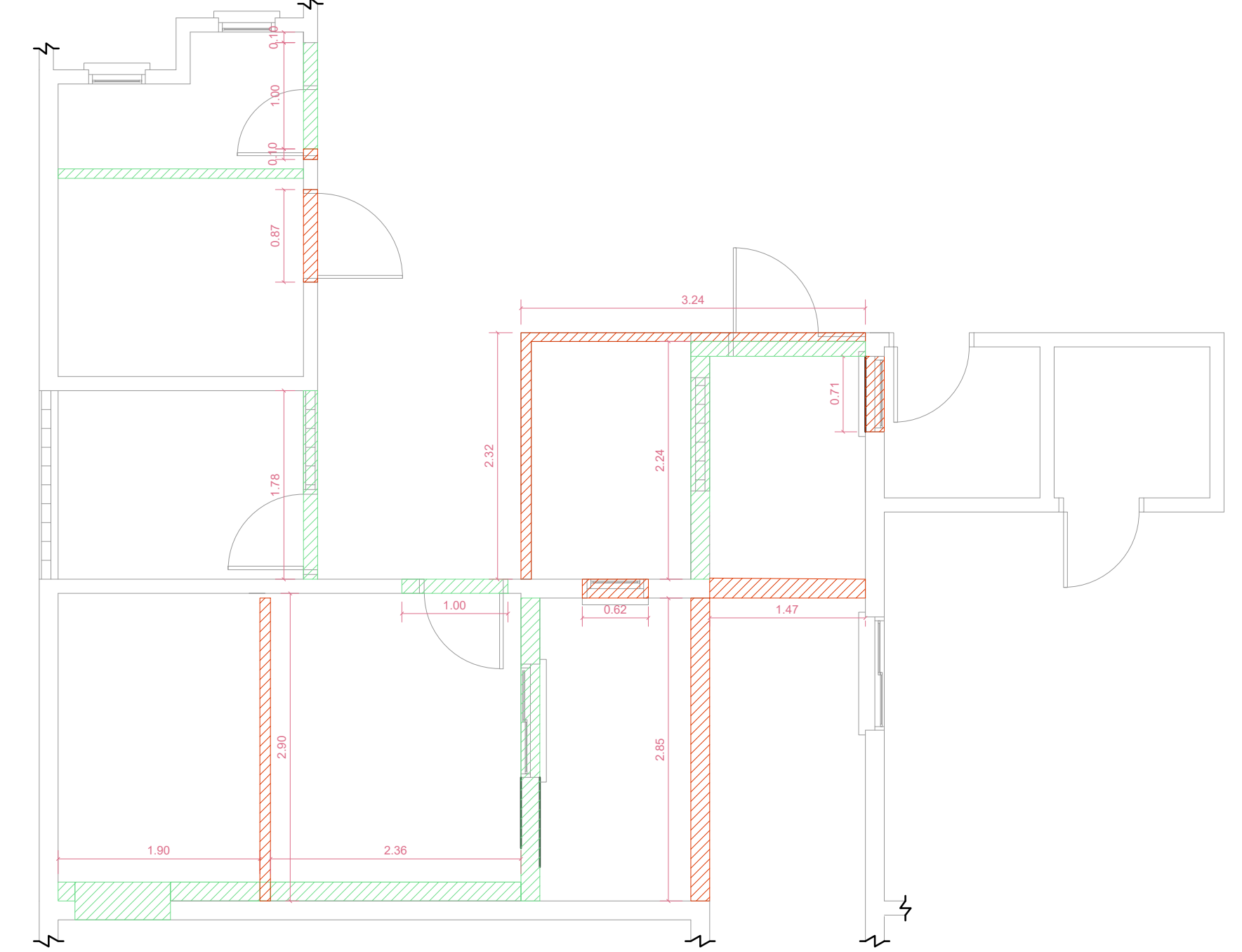
LEGENDA DAS PAREDES EM ALVENARIA:  
▨ A demolir  
▨ A construir



**PLANTA BAIXA I PONTO 02**  
Esc: 1/50

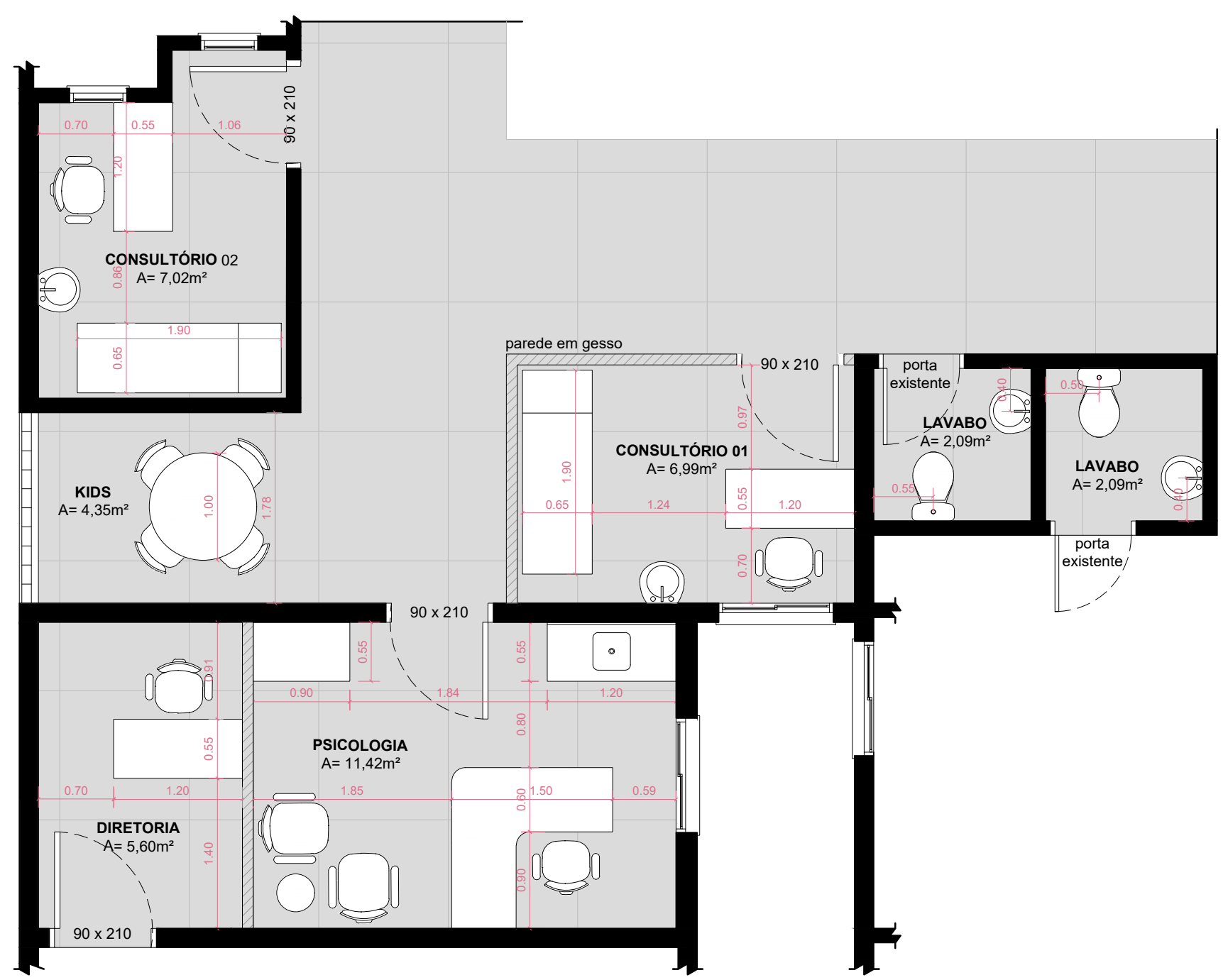
OBS: Os vãos das portas são medidas de folha, os vãos de osso são maiores.

**PONTO 03**



**PLANTA BAIXA I DEMOLIR/CONSTRUIR**  
Esc: 1/50

LEGENDA DAS PAREDES EM ALVENARIA:  
▨ A demolir  
▨ A construir



**PLANTA BAIXA I PONTO 03**  
Esc: 1/50

OBS: Os vãos das portas são medidas de folha, os vãos de osso são maiores.

**PREFEITURA MUNICIPAL DE TRÊS COROAS**  
 Av. João Correia, 380 - Três Coroas/RS  
 email: engenharia@pmtcoroas.com.br

ENDEREÇO: Rua Felipe Bender, 170 - Centro - Três Coroas/RS  
 ÁREA ESTIMADA: 108,38m²

PROJETO: **REFORMA DA UBS CENTRO**

CONTEÚDO: Plantas Baixas

PROFISSIONAL: ALEXANDRE FAGUNDES-039953753045 Responsável Técnico	Assinado de forma digital por ALEXANDRE FAGUNDES-039953753045 Data: 2024.05.01 10:03:14 -03'00'	PREFEITURA MUNICIPAL TRÊS COROAS: FABIEL CRISTOVAO Assinado de forma digital por FABIEL CRISTOVAO Data: 2024.06.02 12:48:33 -03'00'
---	---	---

DATA: MAIO/2026      ESCALA: 1/50 e 1/100      PRANCHA: **01/02**