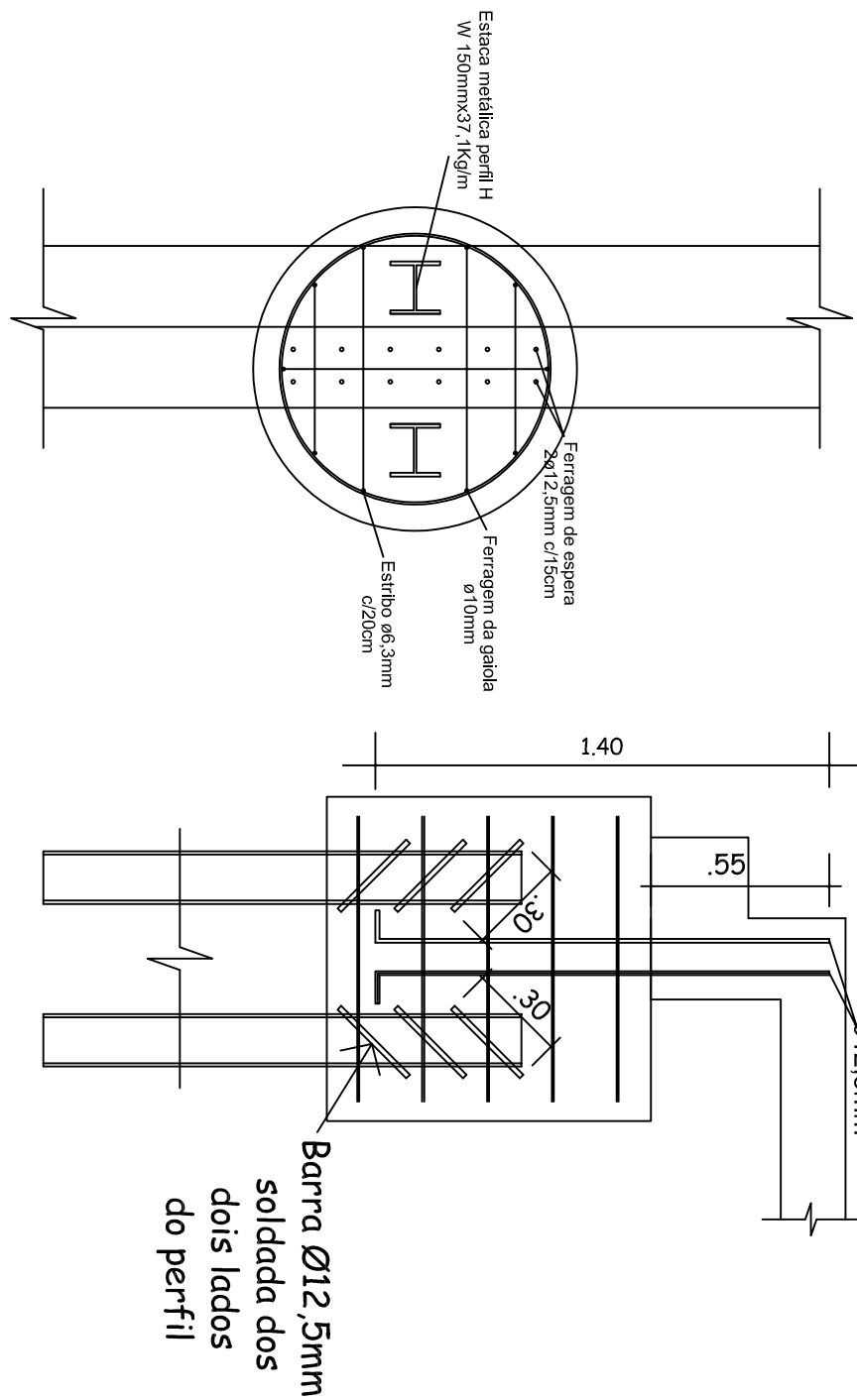


Detalhe da ferragem

Esc. 1/25



CLIENTE			
PREFEITURA MUNICIPAL DE NOVA PALMA			
CÓDIGO			
PASSAGEM MOLHADA EM CONCRETO ARMADO			
LOCAL			
LINHA DO SOTURNO - RIO SOTURNO			
REFERENTE			
DETALHAMENTO FERRAGEM - Fundações			
AUTORIZADO			Projeto N.º
JOSÉ MARIA RODRIGUES			4/4
TÉCNICO			
JOSÉ MARIA RODRIGUES			
TÉCNICO			
JOSÉ MARIA RODRIGUES			