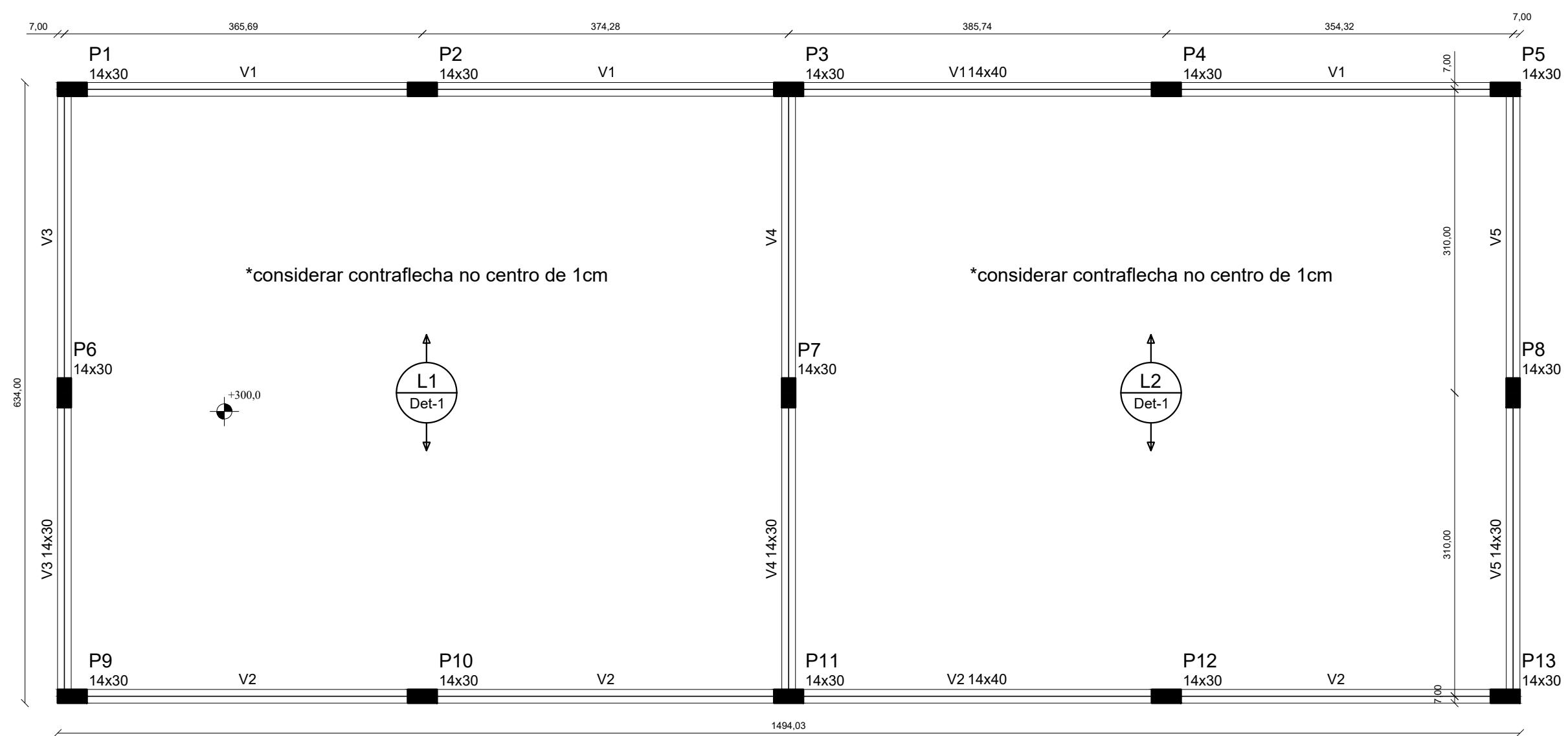


RESUMO DO AÇO

AÇO	DIAM (mm)	C.TOTAL (m)	PESO + 10% (kg)
CA50	10.0	237.5	161.1
CA60	5.0	257.2	43.6
PESO TOTAL (kg)			
CA50		161.1	
CA60		43.6	

Volume de concreto (C-25) = 2.47 m³
Área de forma = 42.16 m²



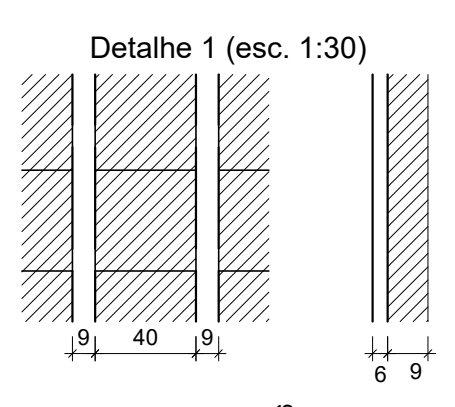
Características dos materiais

f_{ck} (MPa)
25

Dimensão máxima do agregado = 19 mm

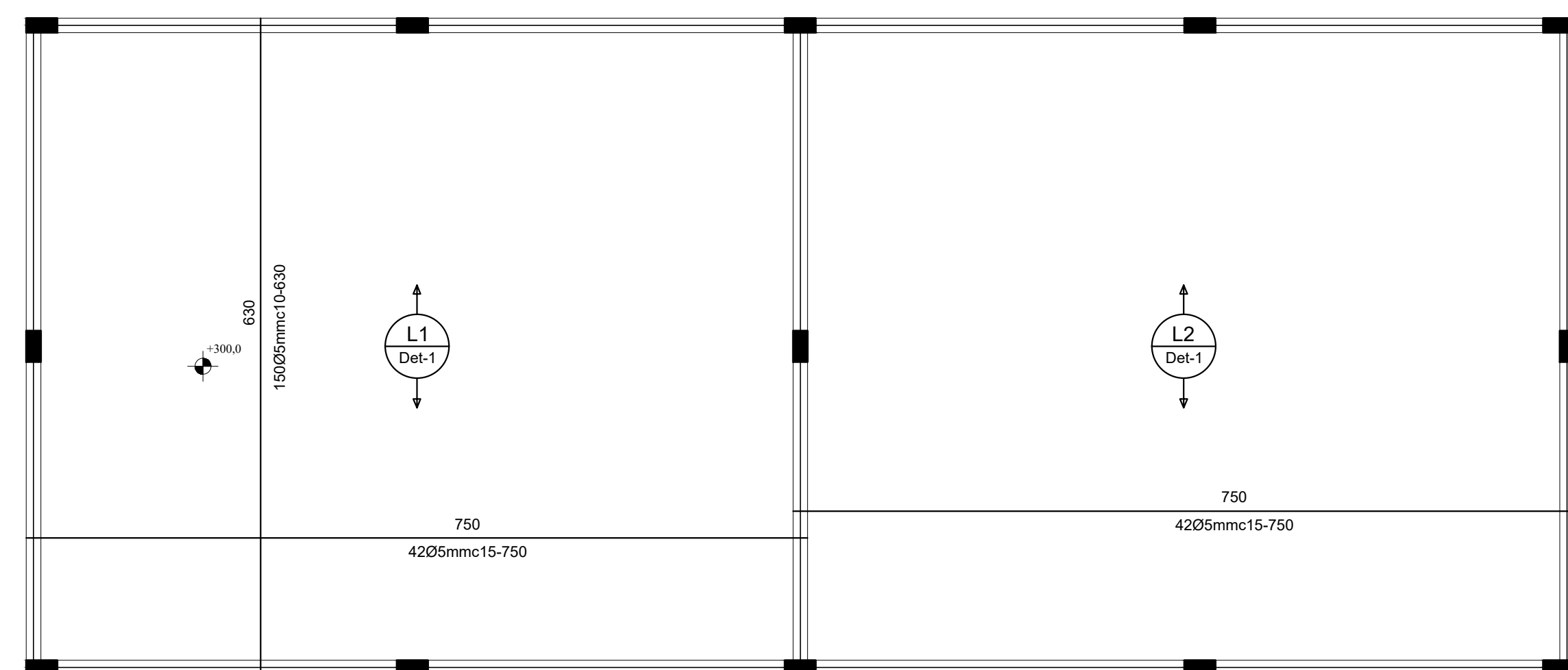
Legenda dos pilares

■ Pilar que morre



*USAR TAVELA CERÂMICA (40cm)
CAPA CONCRETO 6cm
VIGOTA l=9cm (RESISTENCIA VÃO 7.0m, SOBRECARGA 3kN/m²)
H TOTAL LAJE 15cm

Forma do pavimento Cobertura



RESUMO MATERIAIS

AÇO CA60 Ø5.0mm - 1732.50m - 266.80kg

VOLUME CONCRETO f_{ck} 25MPa - 7,40m³

FORMA - A=96,0m²

ARMAÇÃO DA LAJE DA COBERTURA

PREFEITURA MUNICIPAL DO RIO GRANDE
GABINETE DE PROGRAMAS E PROJETOS ESPECIAIS

EMEI RAMIZ GALVÃO
PROJETO ESTRUTURAL

GPPE 12.2025 FORMAS E ARMAÇÃO DA COBERTURA

PAULO CESAR FERRARI PIRES
Eng Civil - CREA-RS 139940