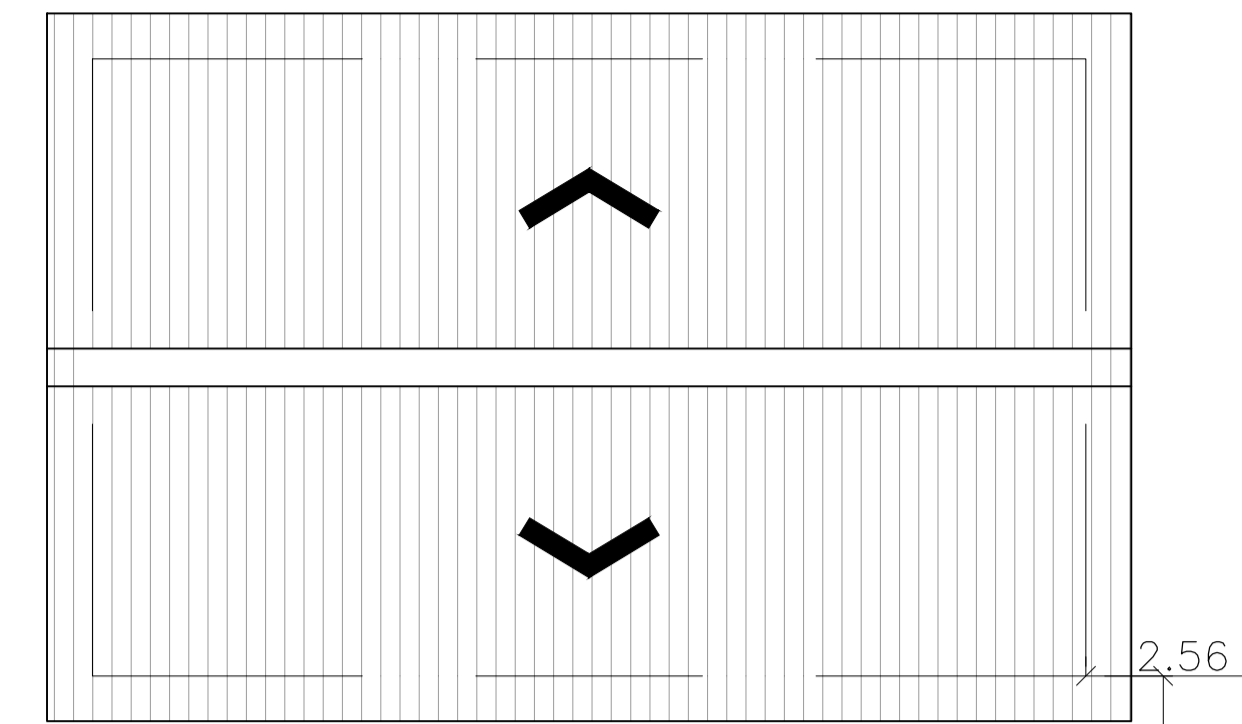


Planta Baixa

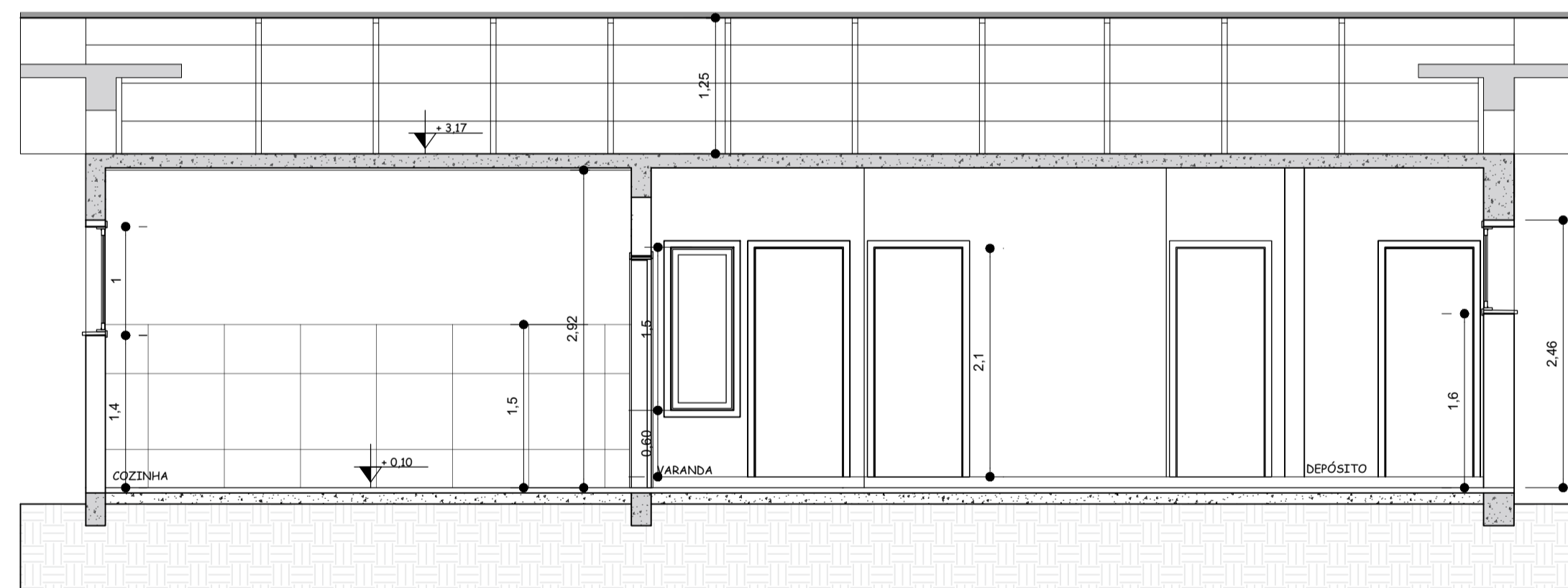
Esc. 1/50

- Legenda
- Área Existente
  - Área a Construir



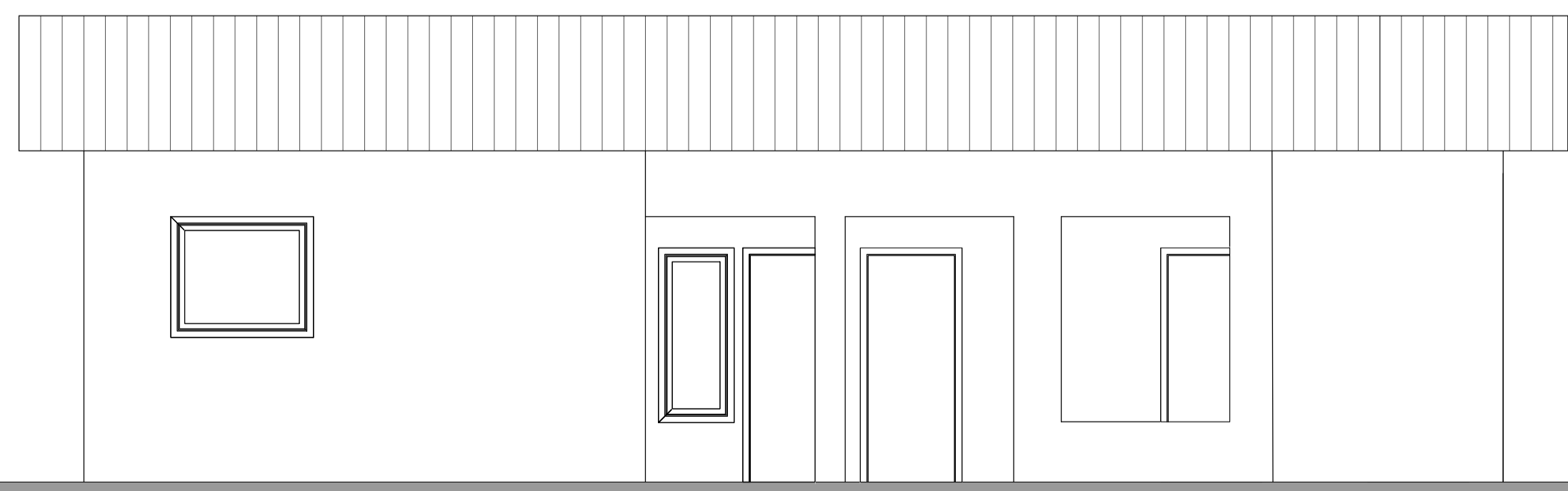
2.56

27.55



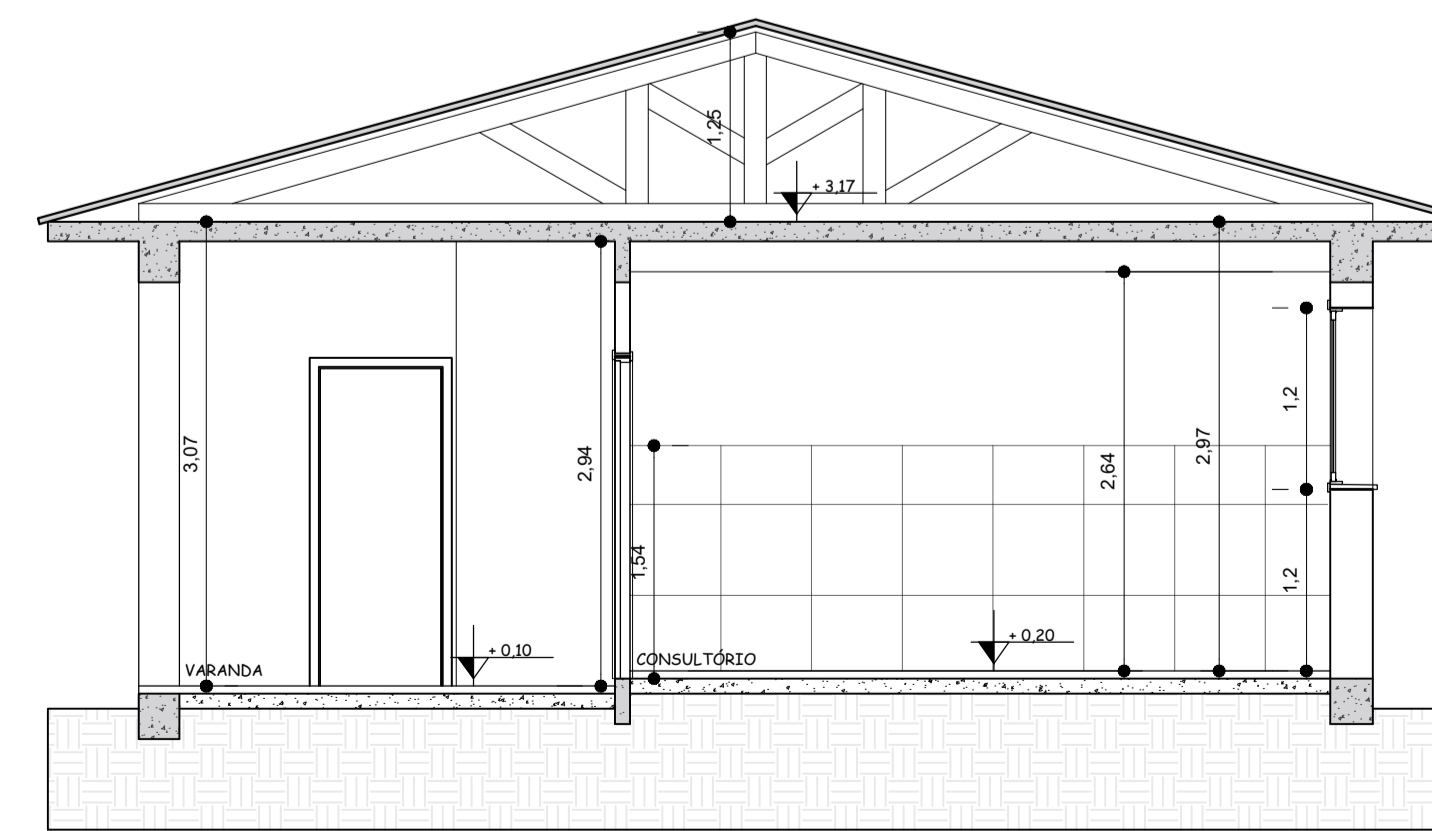
Corte AA

Esc. 1/50



FACHADA

Esc. 1/50



Corte BB

Esc. 1/50

**PREFEITURA MUNICIPAL DE RIO PARDO**  
 SECRETARIA MUNICIPAL DE OBRAS E SANEAMENTO

UBS SÃO JOSÉ - Reforma e Ampliação - Capão da Coalhada - Rio Pardo

ROGERIO LUIZ MONTEIRO  
 21560749091

LEONARDO AZEVEDO MASSULO  
 150710205151038-0300  
 Verifique em <http://validar.rj.gov.br>

Projeto: Técnico Leonardo Azevedo Massulo  
 Engenharia Civil - CREA RJ 179.380

Conteúdo: Planta Arquitetônica - Reforma e Ampliação				Prancha:
Local:	Quadra:	Área: 107,22m <sup>2</sup>	Escala: Descritas	01/01
Data: Janeiro / 2025				