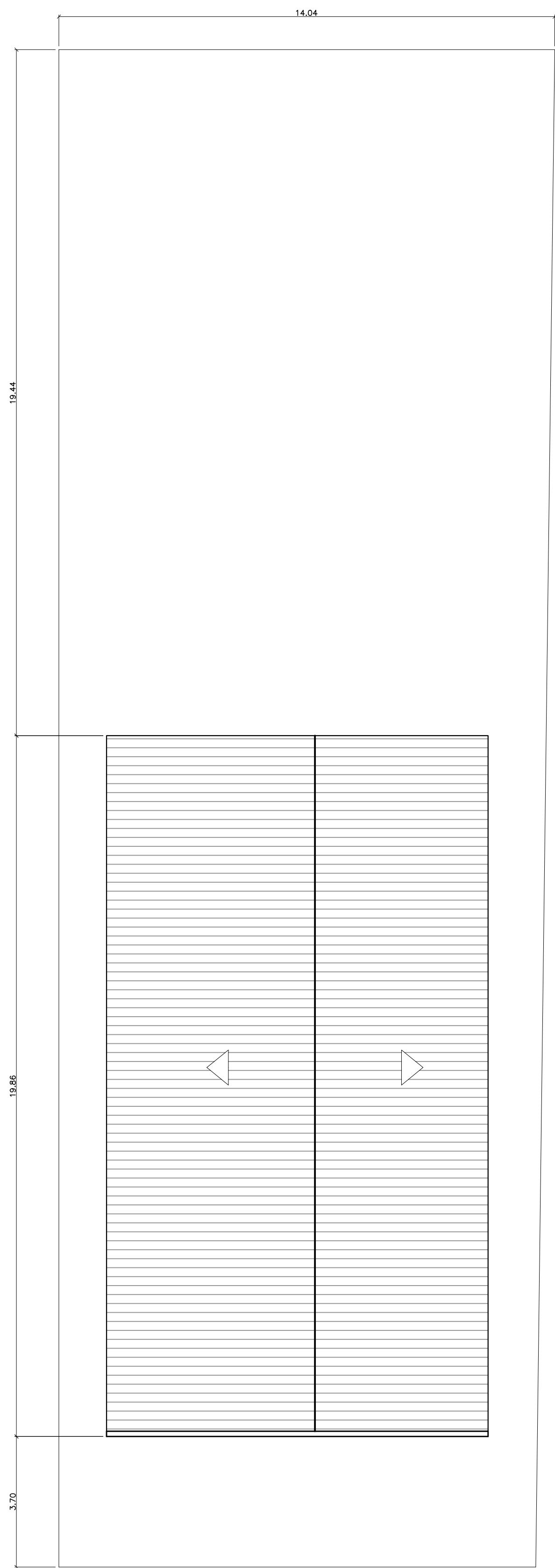
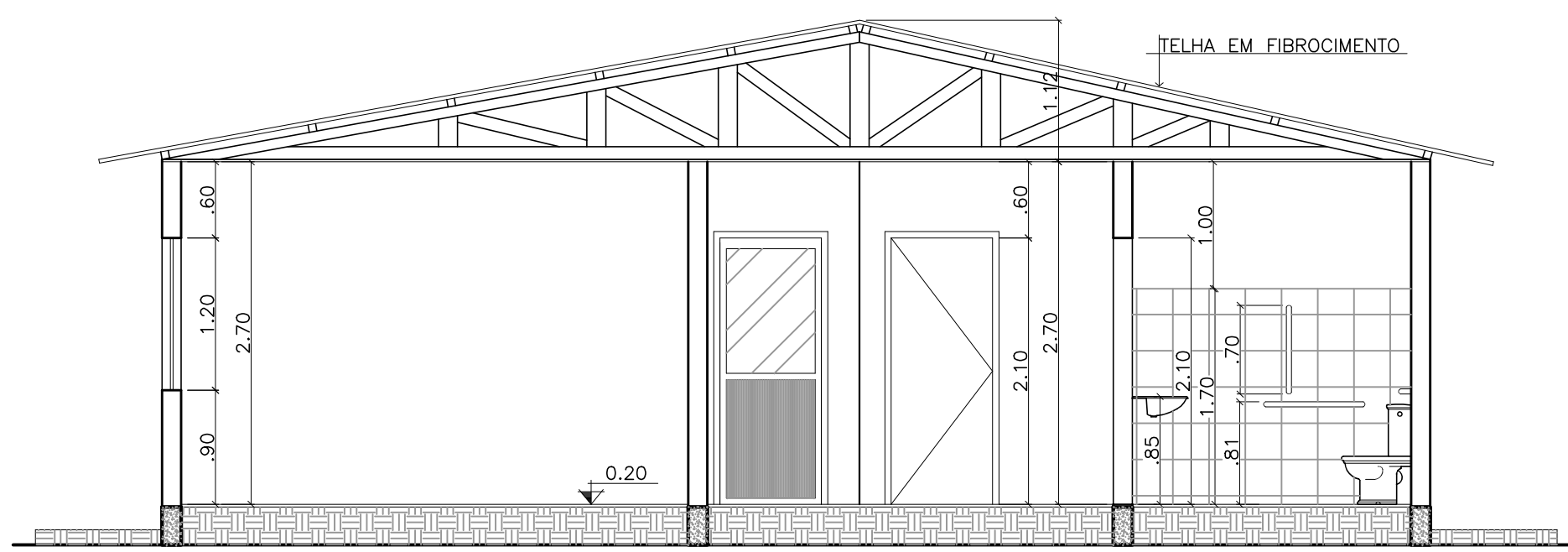


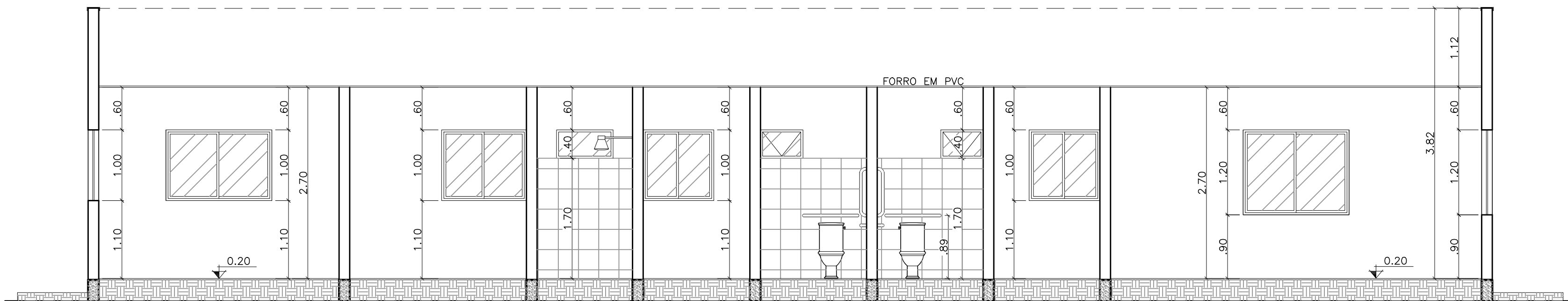
PLANTA BAIXA
ESCALA 1:50



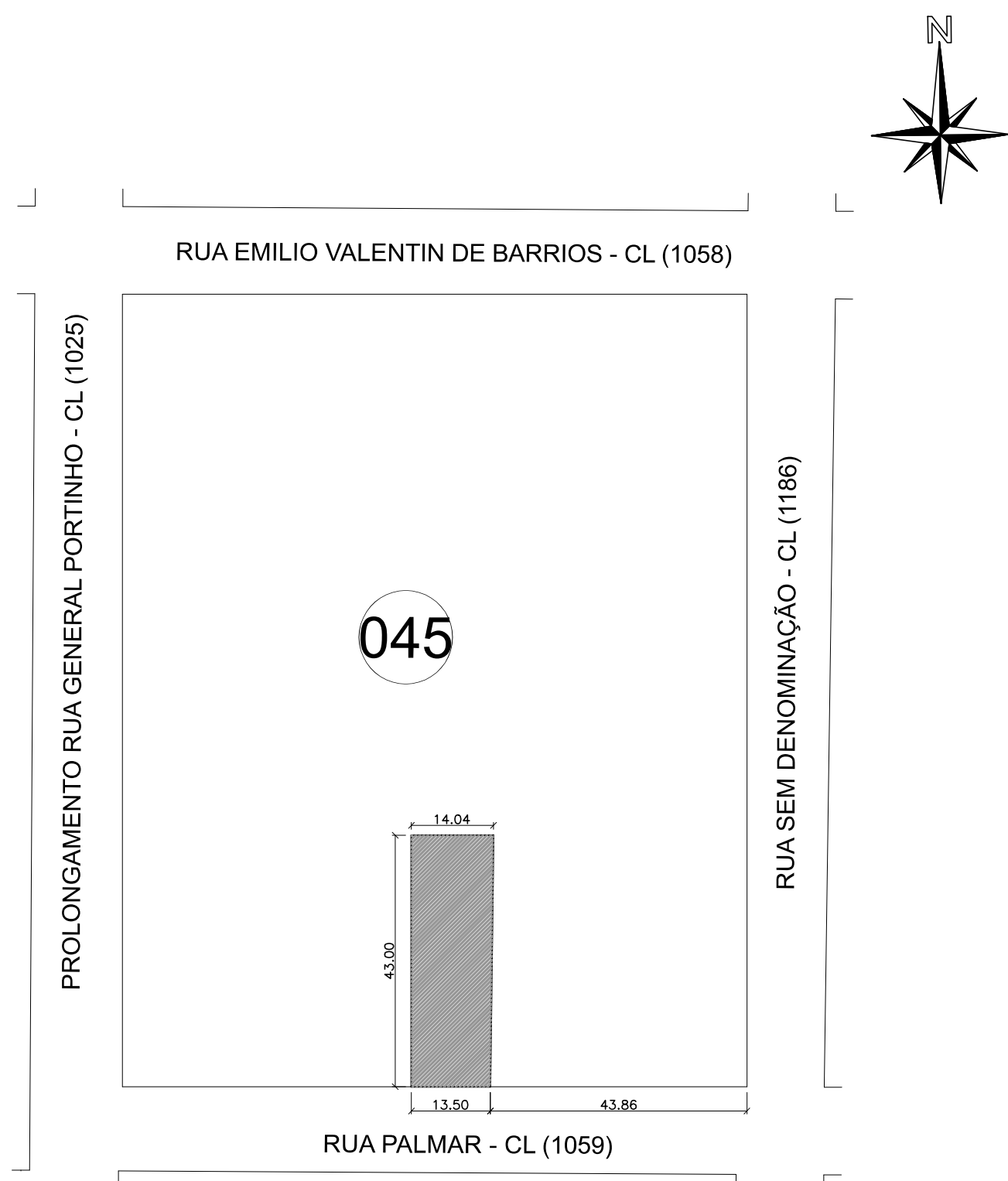
PLANTA DE COBERTURA
ESCALA 1:100



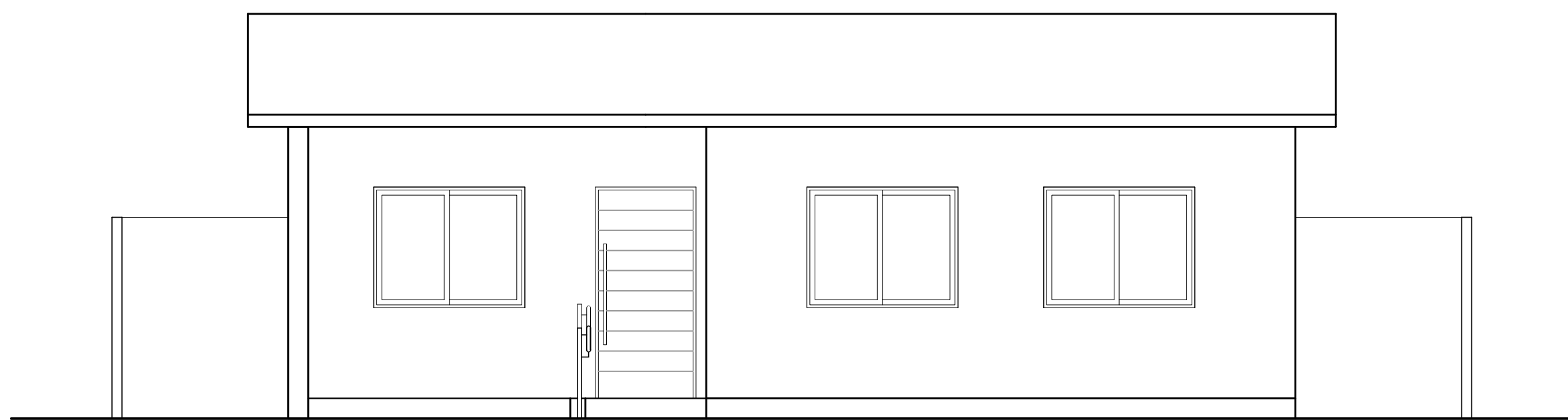
CORTE AA'
ESCALA 1:50



CORTE BB'
ESCALA 1:50



PLANTA DE SITUAÇÃO
ESCALA 1:1000



FACHADA PRINCIPAL
ESCALA 1:50

 PREFEITURA MUNICIPAL DE SANTA VITÓRIA DO PALMAR ESTADO DO RIO GRANDE DO SUL SECRETARIA DE PLANEJAMENTO E ORÇAMENTO Rua São de Salvador, nº 1710, SANTA VITÓRIA DO PALMAR/RS TELEFONE: (51) 3205-1388			
SECRETARIA MUNICIPAL DE ASSISTÊNCIA SOCIAL			
CONSTRUÇÃO DO CRAS DONATOS PROJETO ARQUITETÔNICO			
Endereço: RUA PALMAR, S/N - BAIRRO DONATOS - SANTA VITÓRIA DO PALMAR / RS			
Projeto: Prefeitura Municipal de Santa Vitória do Palmar		Responsável Técnico: Cristina da Costa Arq.º UFR - CAU-A25953-S	
Data:	Escala:	Prancha:	Área Construída:
ABRIL/2026	INDICADA	01/01	214,51m²