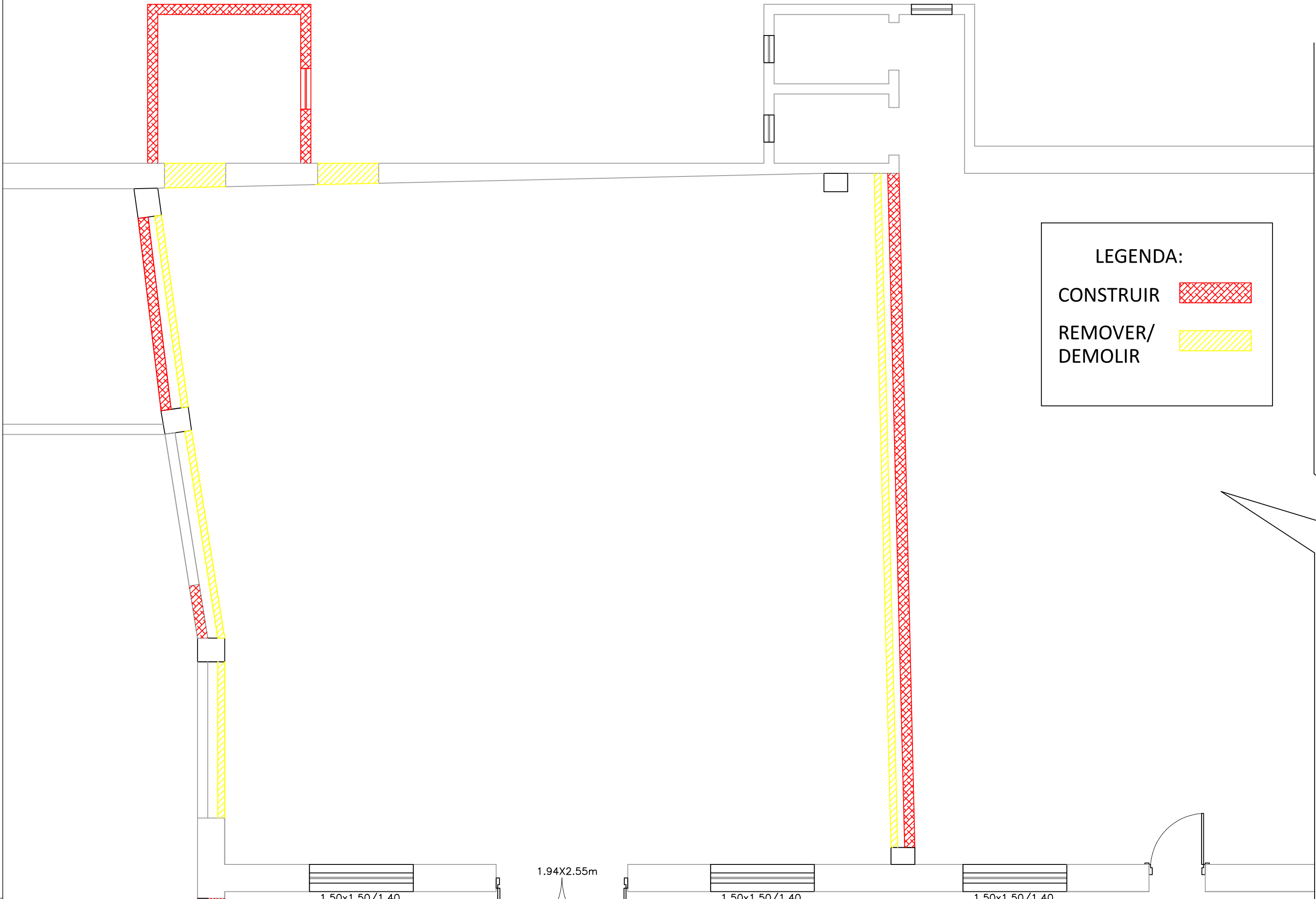
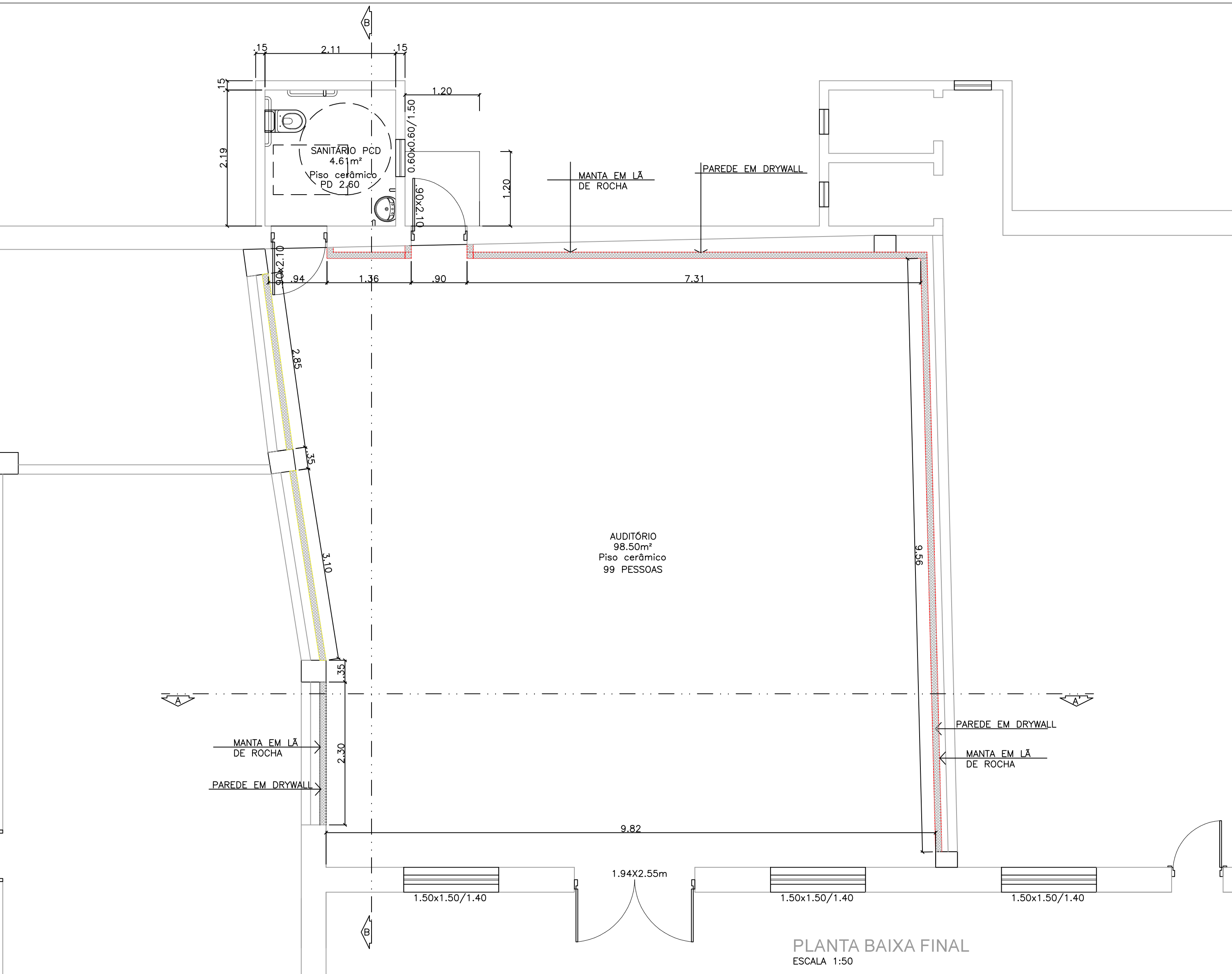


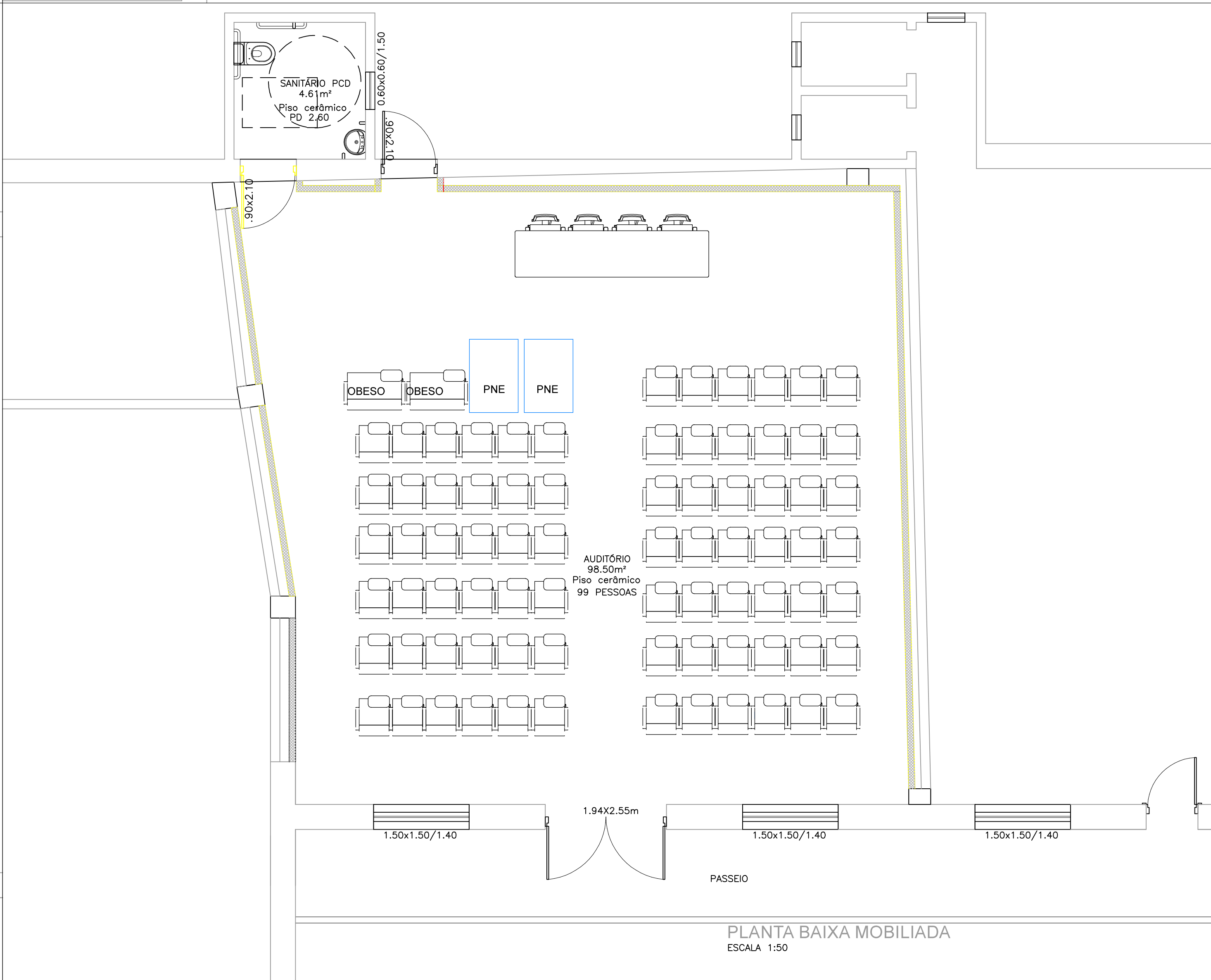
PLANTA BAIXA ORIGINAL
ESCALA 1:50



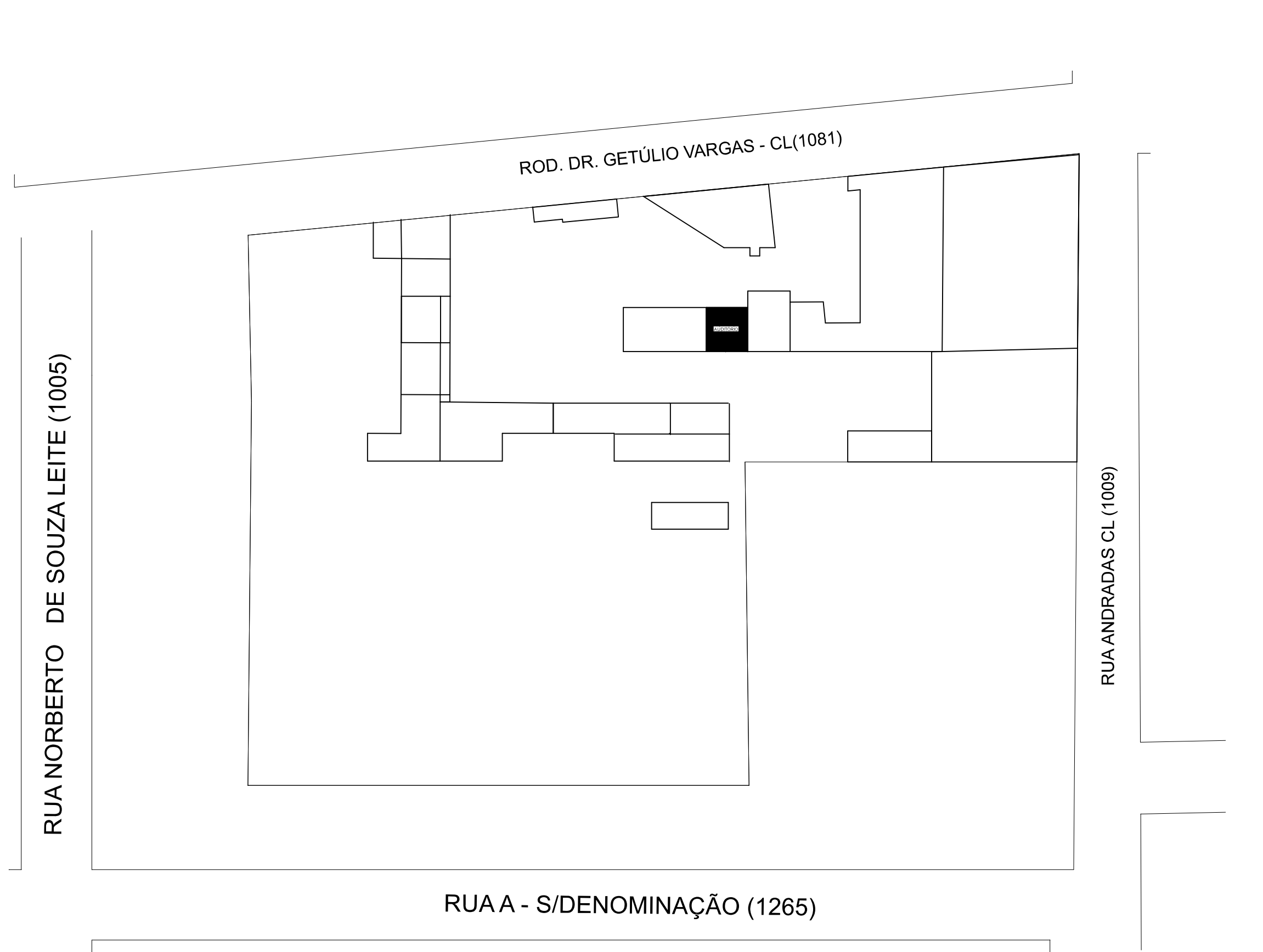
PLANTA BAIXA REMOVER E CONSTRUIR
ESCALA 1:50



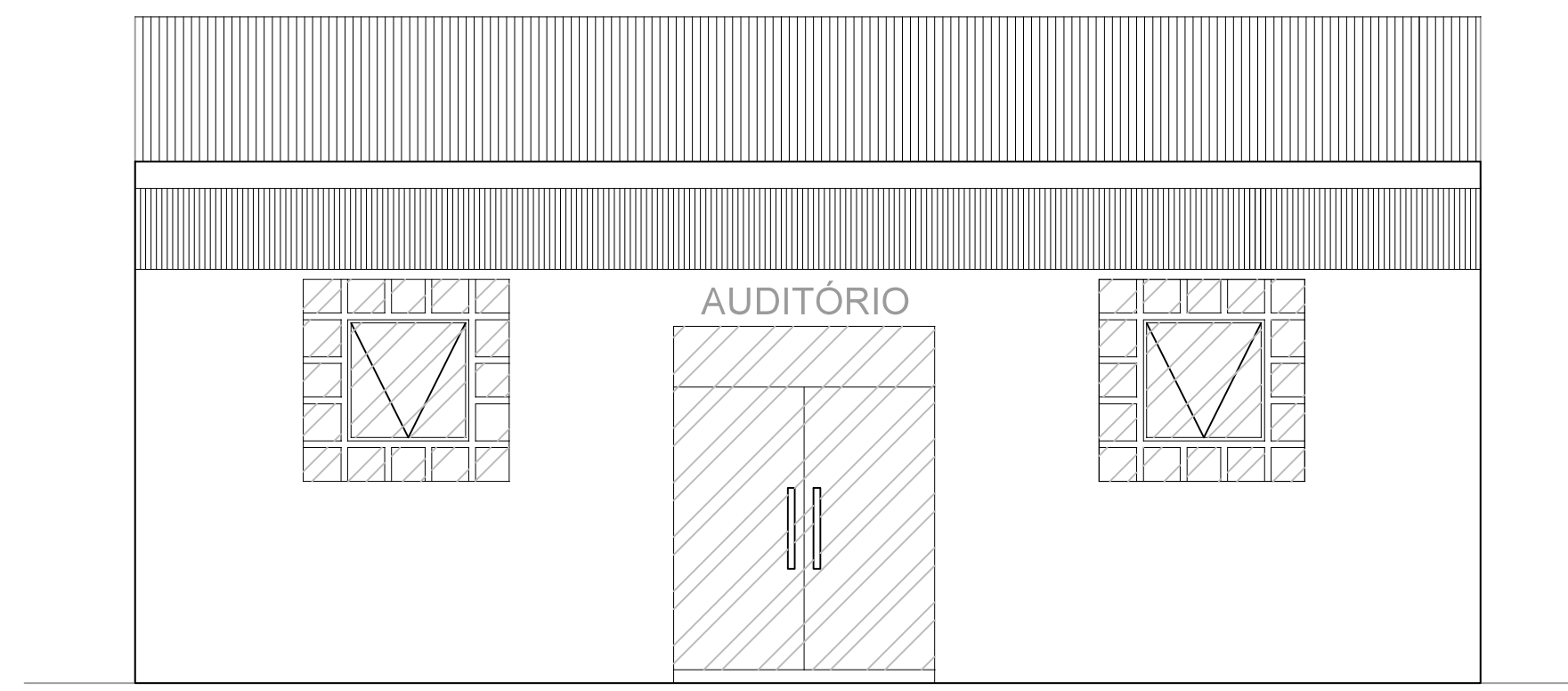
PLANTA BAIXA FINAL
ESCALA 1:50



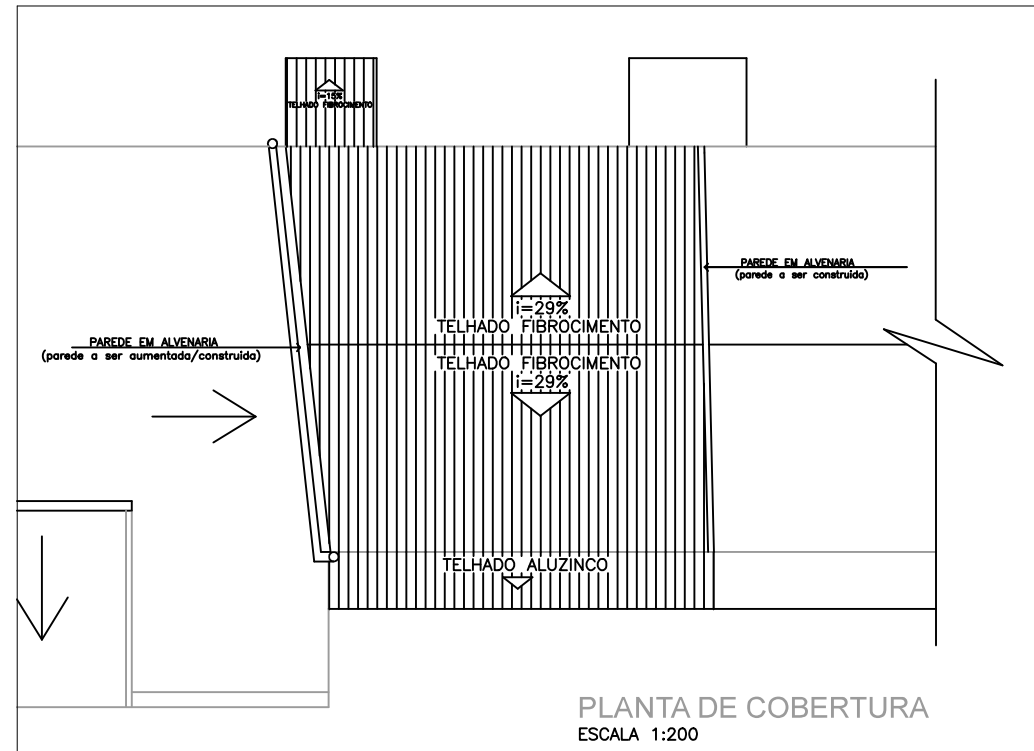
PLANTA BAIXA MOBILIADA
ESCALA 1:50



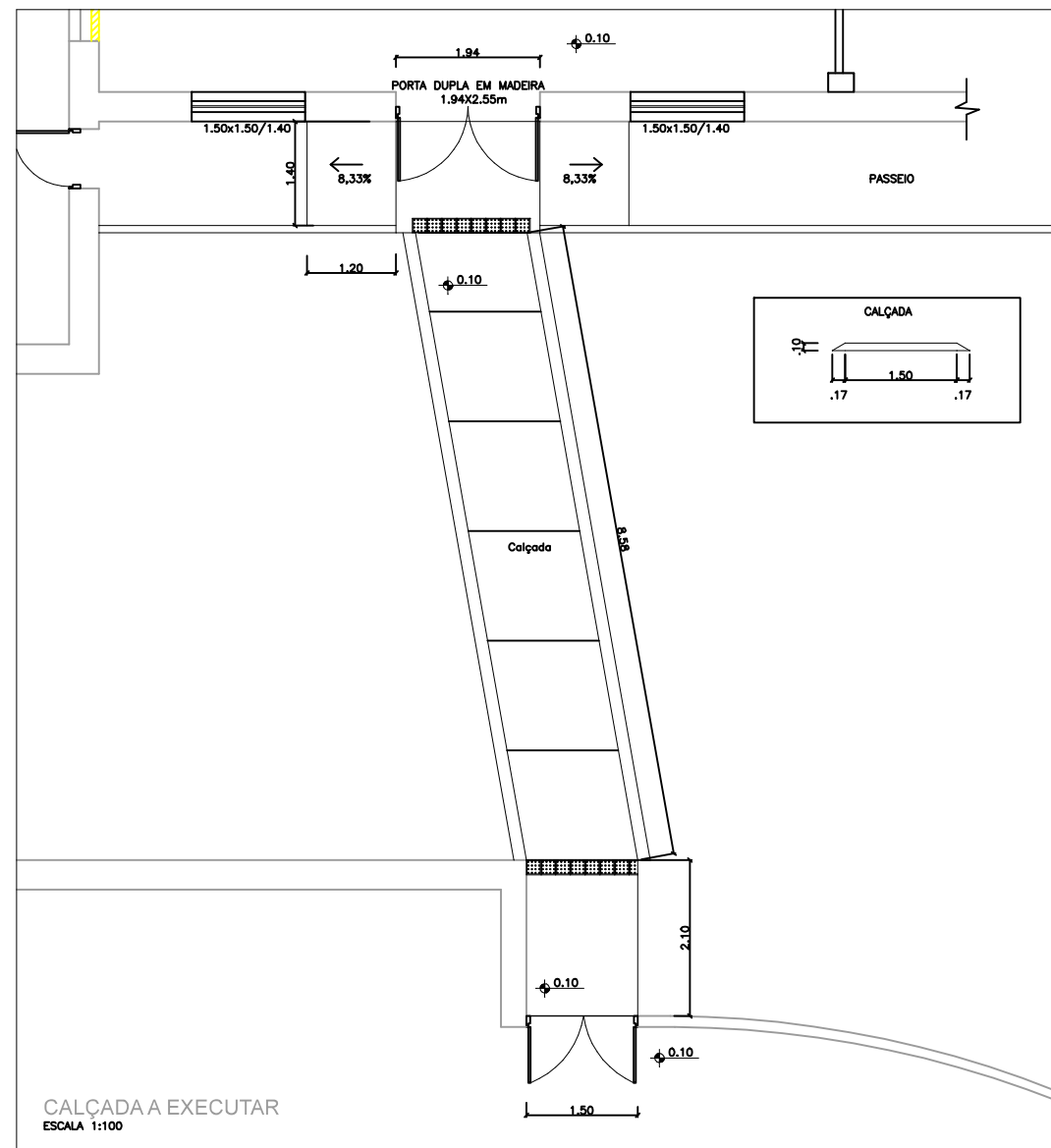
PLANTA DE SITUAÇÃO
ESCALA 1:1000



FACHADA FRONTAL
ESCALA 1:50

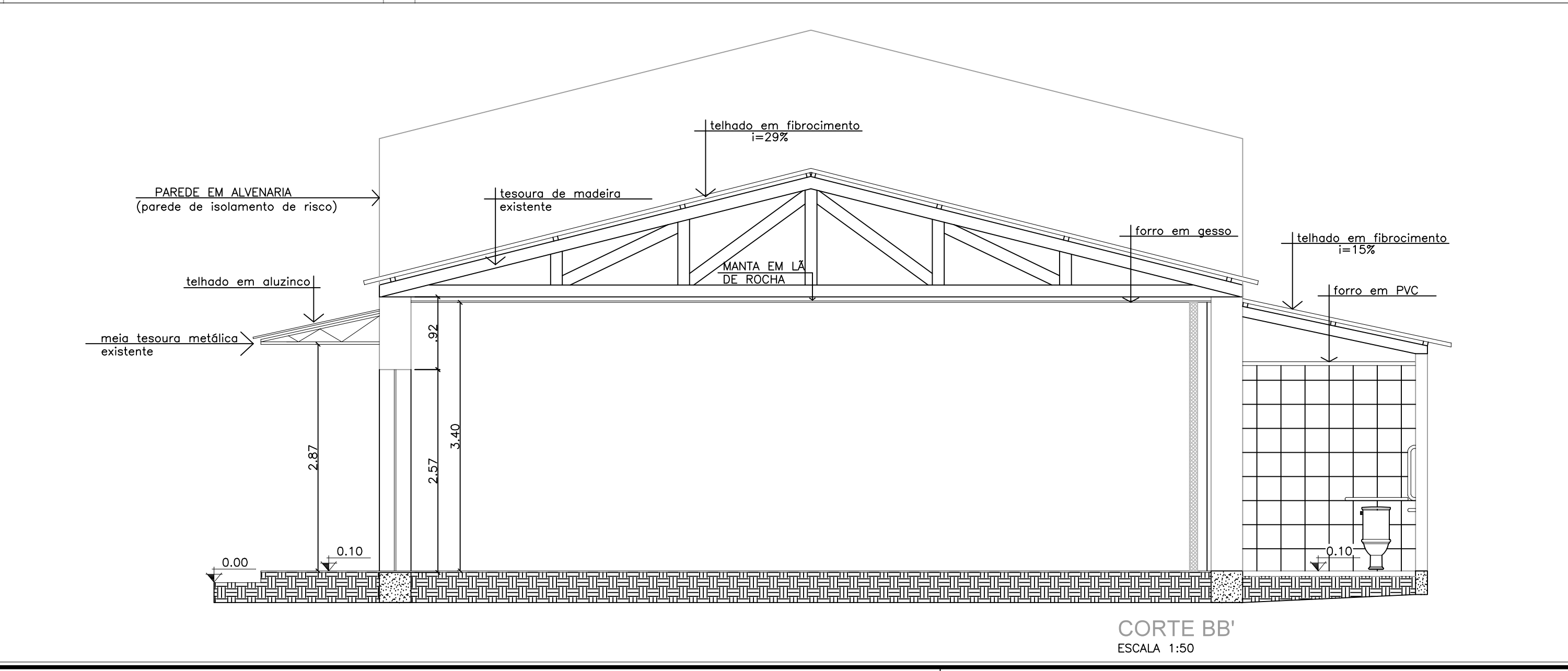


PLANTA DE COBERTURA
ESCALA 1:200

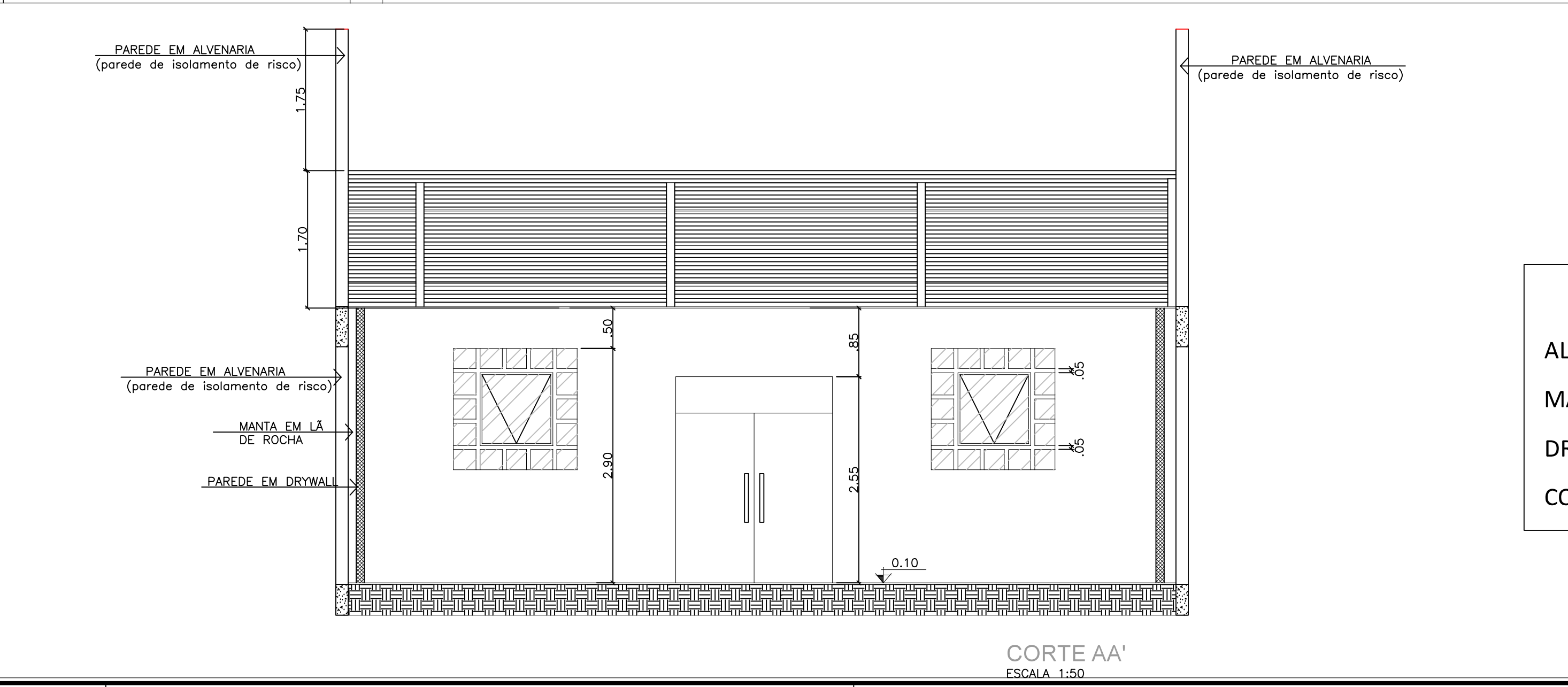


CALÇADA A EXECUTAR
NÍVEL 100

QUADRO DE ÁREAS	
ÁREA TOTAL TERRENO.....	20.262,72m²
ÁREA CONSTRUÍDA TOTAL.....	6.215,02m²
ÁREA CONSTRUÍDA AUDITÓRIO.....	121,20m²
TAXA DE OCUPAÇÃO.....	3,0%
COEF. DE APROVEITAMENTO.....	0,30
ALTURA DA EDIFICAÇÃO.....	4,50m
ZONAMENTO.....	ÁREA URBANA - ZONA Z6



CORTE BB'
ESCALA 1:50



CORTE AA'
ESCALA 1:50

LEGENDA:	
ALVENARIA	
MADEIRA	
DRYWALL	
CONCRETO	

<p>PREFEITURA MUNICIPAL DE SANTA VITÓRIA DO PALMAR ESTADO DO RIO GRANDE DO SUL SECRETARIA DE PLANEJAMENTO E ORÇAMENTO Rua São de Salvador, nº 1710 - SANTA VITÓRIA DO PALMAR/RS TELEFONE: (51) 3061-1066</p>			
SECRETARIA MUNICIPAL DE EDUCAÇÃO			
AUDITÓRIO DA SMED PROJETO ARQUITETÔNICO - REFORMA			
Assunto: PLANTA DE SITUAÇÃO, COBERTURA, CORTES, FACHADA E PLANTAS BAIXAS			
Endereço: AV. GETÚLIO VARGAS, 07 - SANTA VITÓRIA DO PALMAR / RS			
Assessoria Técnica: Dra. K. Costa Engenheira Civil - CREA 152272/RS			
Data:	Escala:	Prancha:	Área Construída:
SETEMBRO/2025	INDICADA	01/01	121,20m²