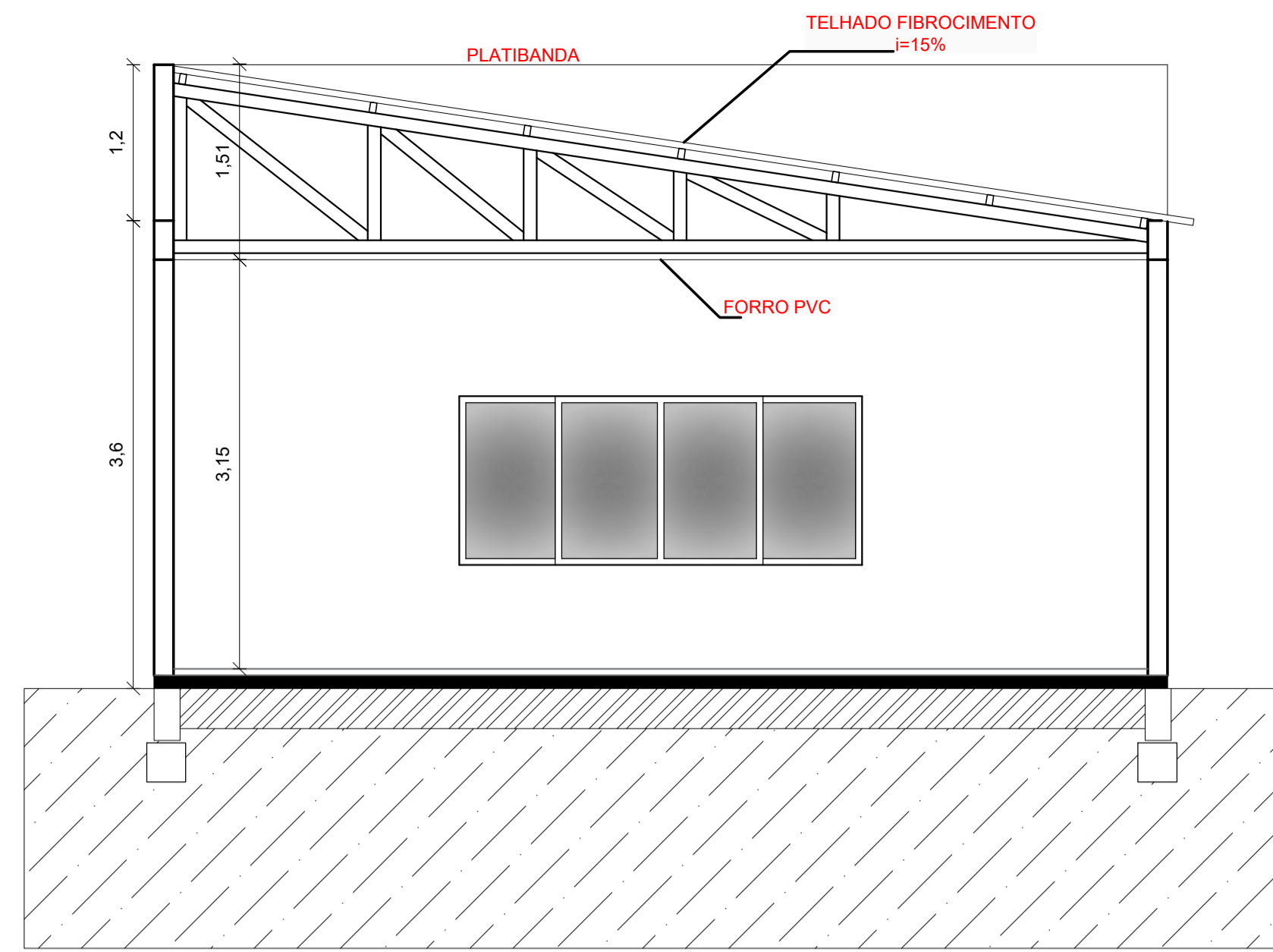




CRAS
Centro de Referência da Assistência Social
Padre Reinaldo

Fachada

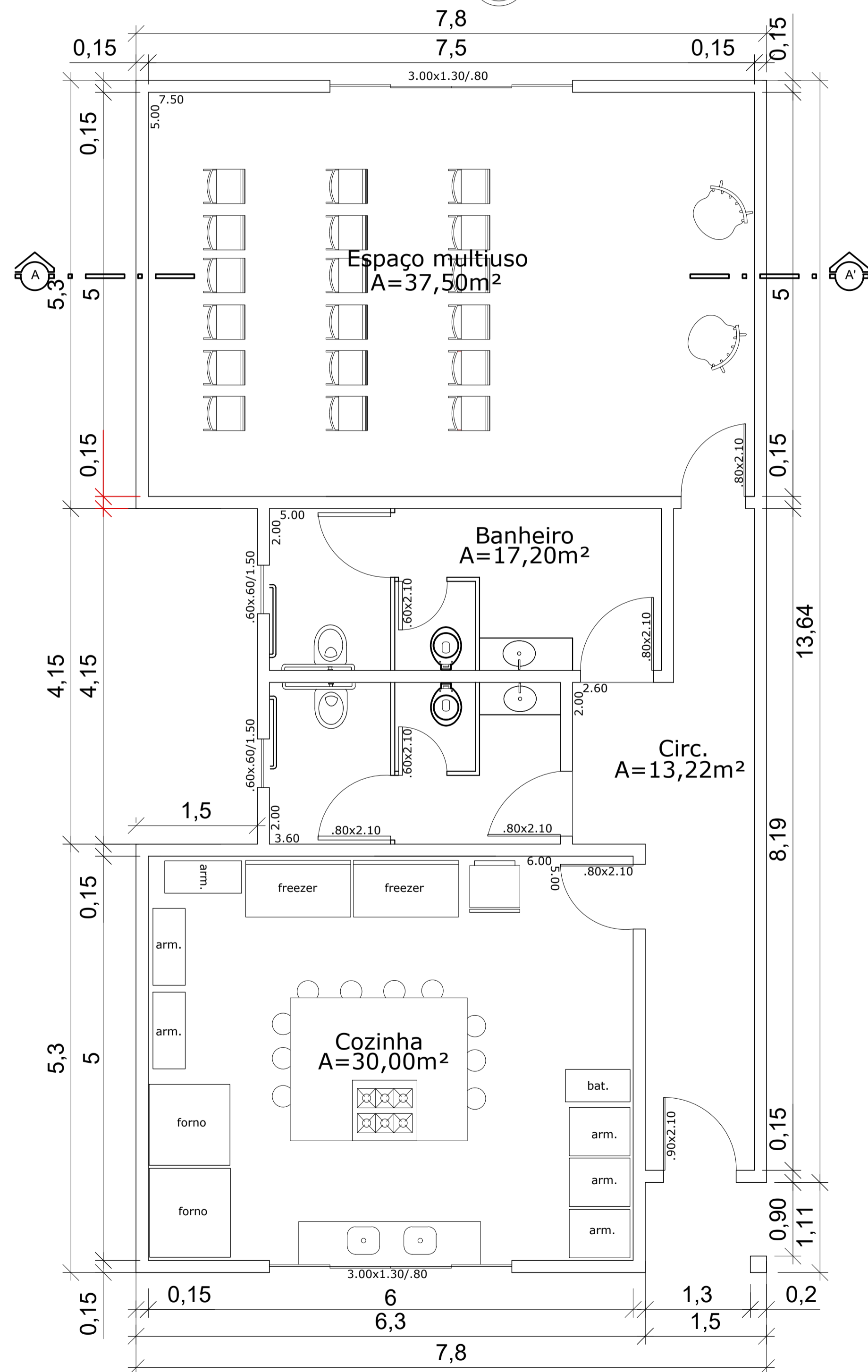
ESCALA: 1/50



Corte AA'

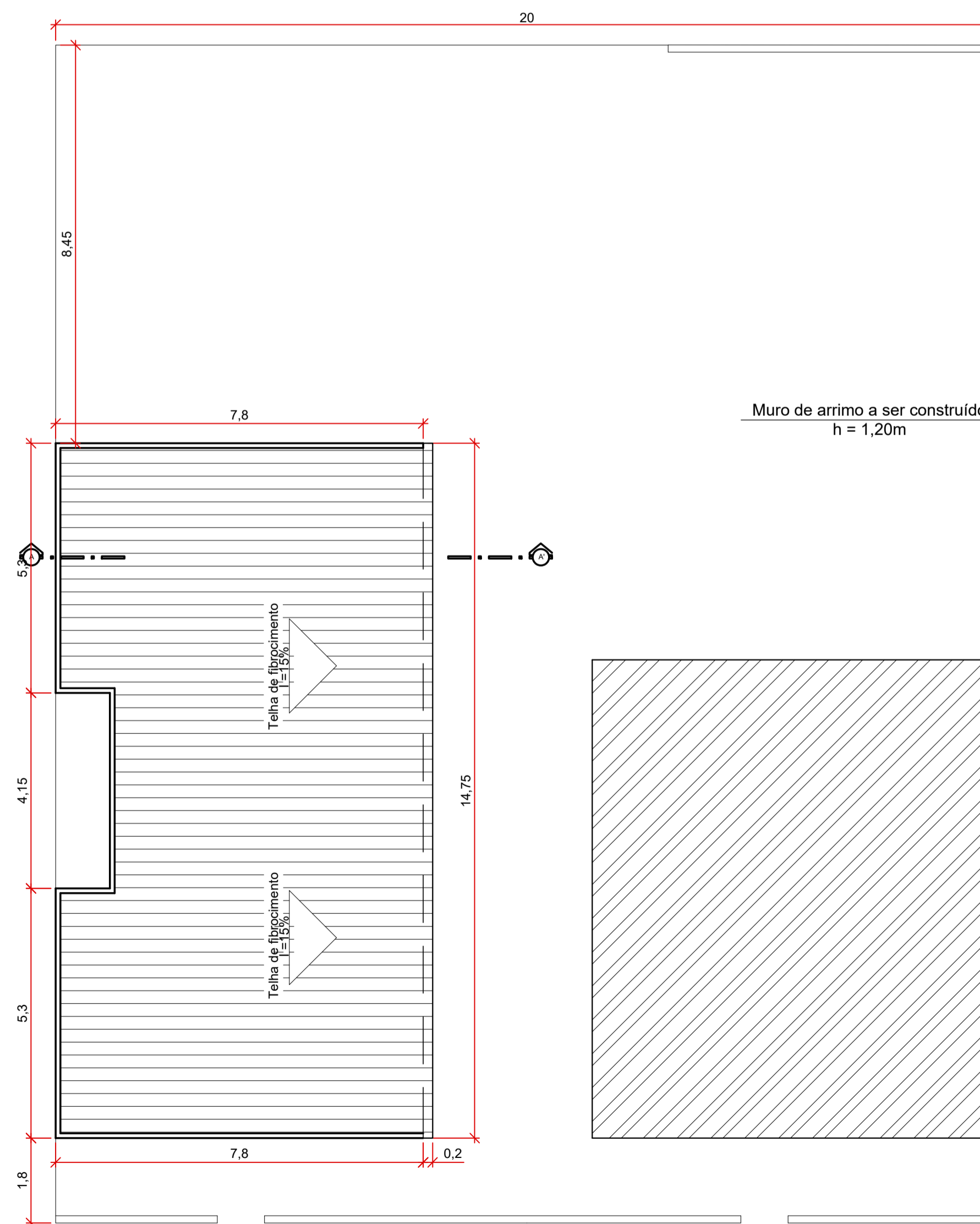
ESCALA: 1/50

Quadro de Áreas
Área Telhado = 115,00m²



Planta baixa

ESCALA: 1/50



Planta de localização área total CRAS

ESCALA: 1/100

<p>PROJETO TROCA TELHADO - CRAS PLANTA BAIXA, CORTE, FACHADA E COBERTURA</p>		
<p>Endereço: Rua Sinforoso Bueno, N°60, Bairro Padre Reinaldo, Piratini/RS</p>		
<p>Prefeitura Municipal de Piratini Márcio Manetti Porto</p>		<p>ESCALAS INDICADAS</p>
<p>Responsável Técnico: Robinson Soares Lobato Engenheiro Civil - CREA/RS 245161</p>		<p>DATA MARÇO/2026</p>
<p>PRANCHA única</p>		<p>DESENHO ROBINSON LOBATO</p>
<p>PLANTA BAIXA E PLANTA DE SITUAÇÃO</p>		