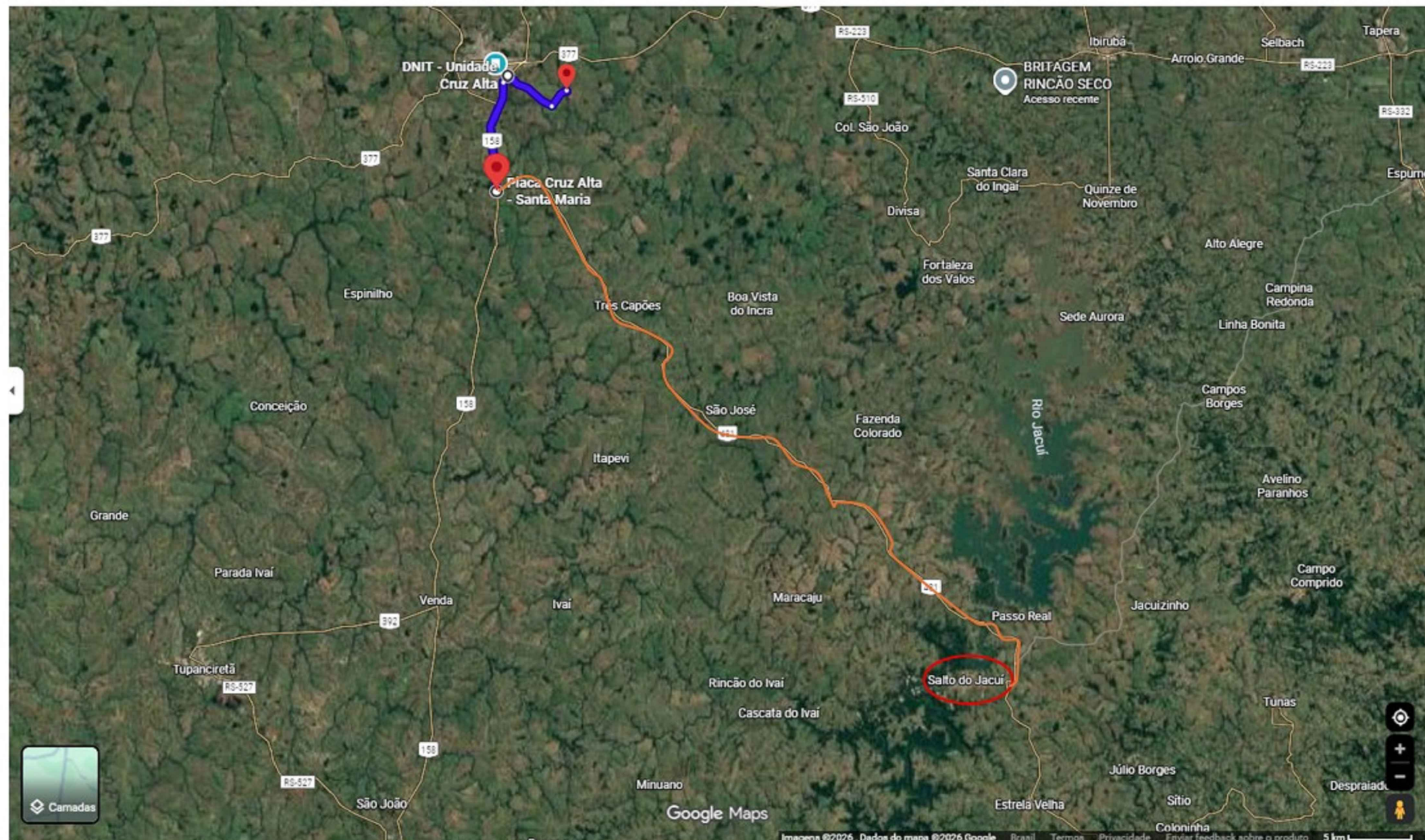



MINERAÇÃO MÔNEGO CRUZ ALTA – DMT TOTAL: 84,90 km

USINA CRUZ ALTA ATÉ ENTR. BR/158 com a ERS/481: 16,00 km (linha azul)

ENTR. BR/158 com a ERS/481 – SALTO DO JACUÍ: 68,90 km (linha laranja)

DMT REFINARIA (CANOAS-RS) ATÉ A USINA CBUQ CRUZ ALTA: 339,00 km



		PROJETO		Obra intelectual protegida pela Lei nº 9.610 / 1998 - Direitos Autorais			
		MAPA DMT					
PROPRIETÁRIO		PREFEITURA MUNICIPAL DE SALTO DO JACUÍ		ENDEREÇO			
FASE DO PROJETO		CONTEÚDO		ESCALA		DESENHISTA	
Projeto Executivo				Indicada		Adrean	
		ÁREA		DATA		FOLHA	
				05/05/2026		23/23	
Eng. Civil Eduardo Dona CREA/RS 267861 Responsável Técnico		Arq. e Urb. CAU/RS Responsável Técnico		Ronaldo Olímpio Pereira de Moraes CHEFE DO PODER EXECUTIVO			