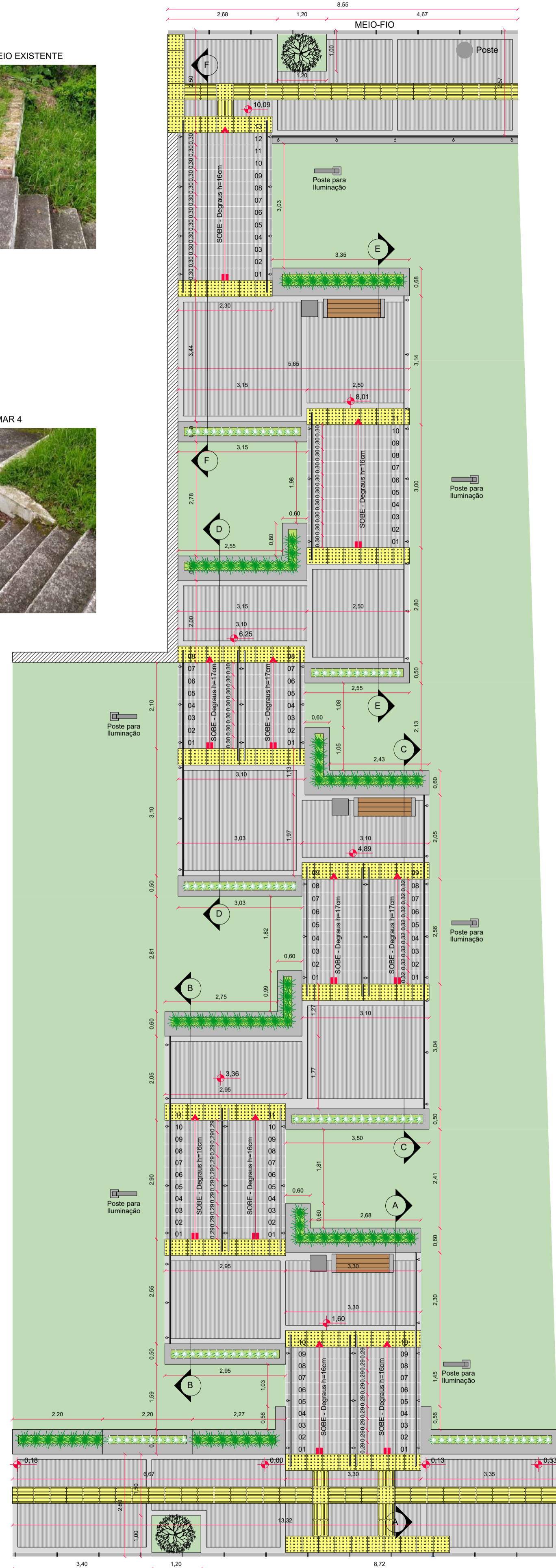


1 PLANTA BAIXA DA ESCADARIA DA RUA VÊNETO - EXISTENTE
ESCALA: 1:75



SITUAÇÃO DO PATAMAR 4

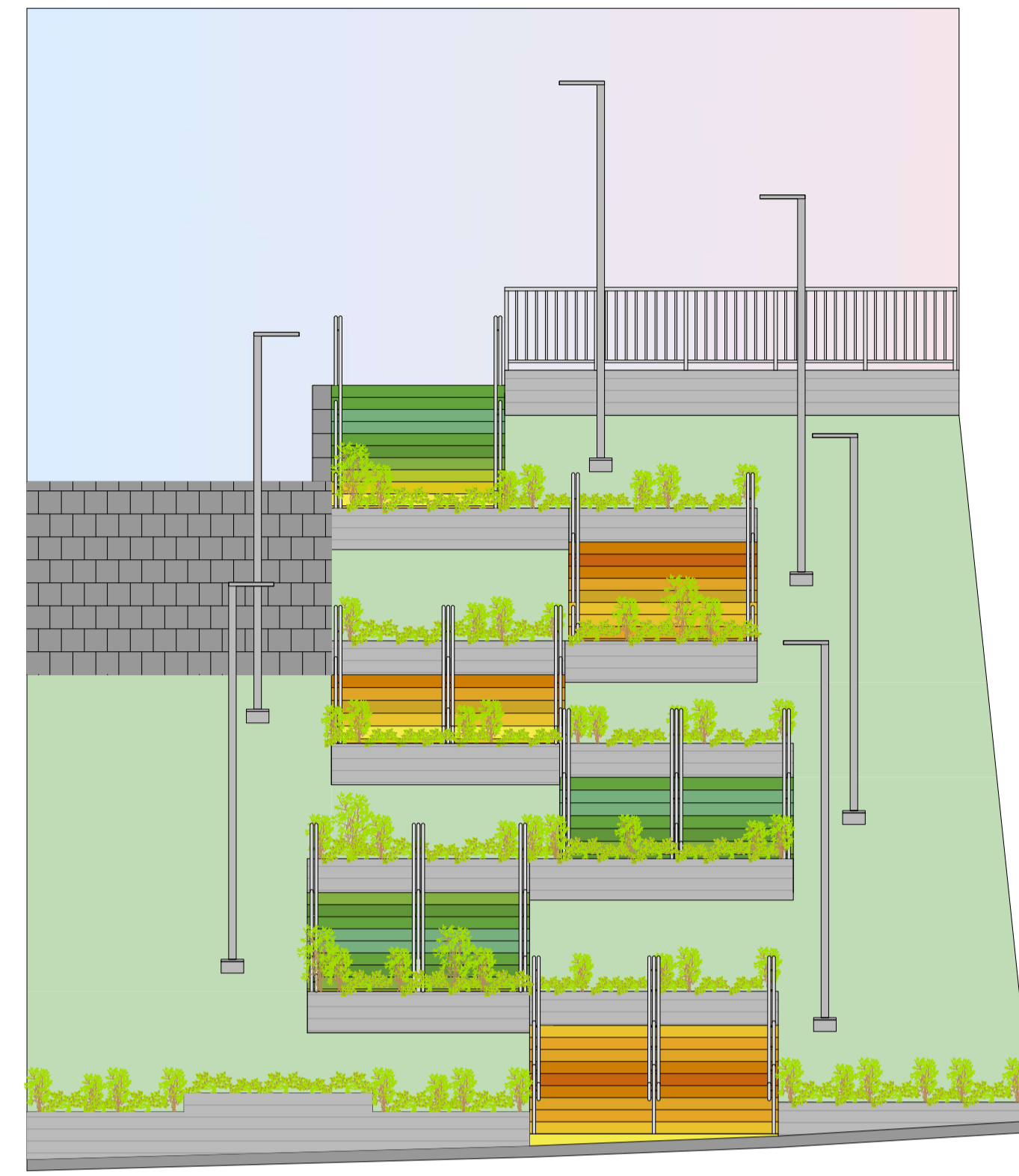


2 PLANTA BAIXA DA ESCADARIA DA RUA VÊNETO - REFORMA
ESCALA: 1:75

ESPÉCIES A PLANTAR



VISTA 1



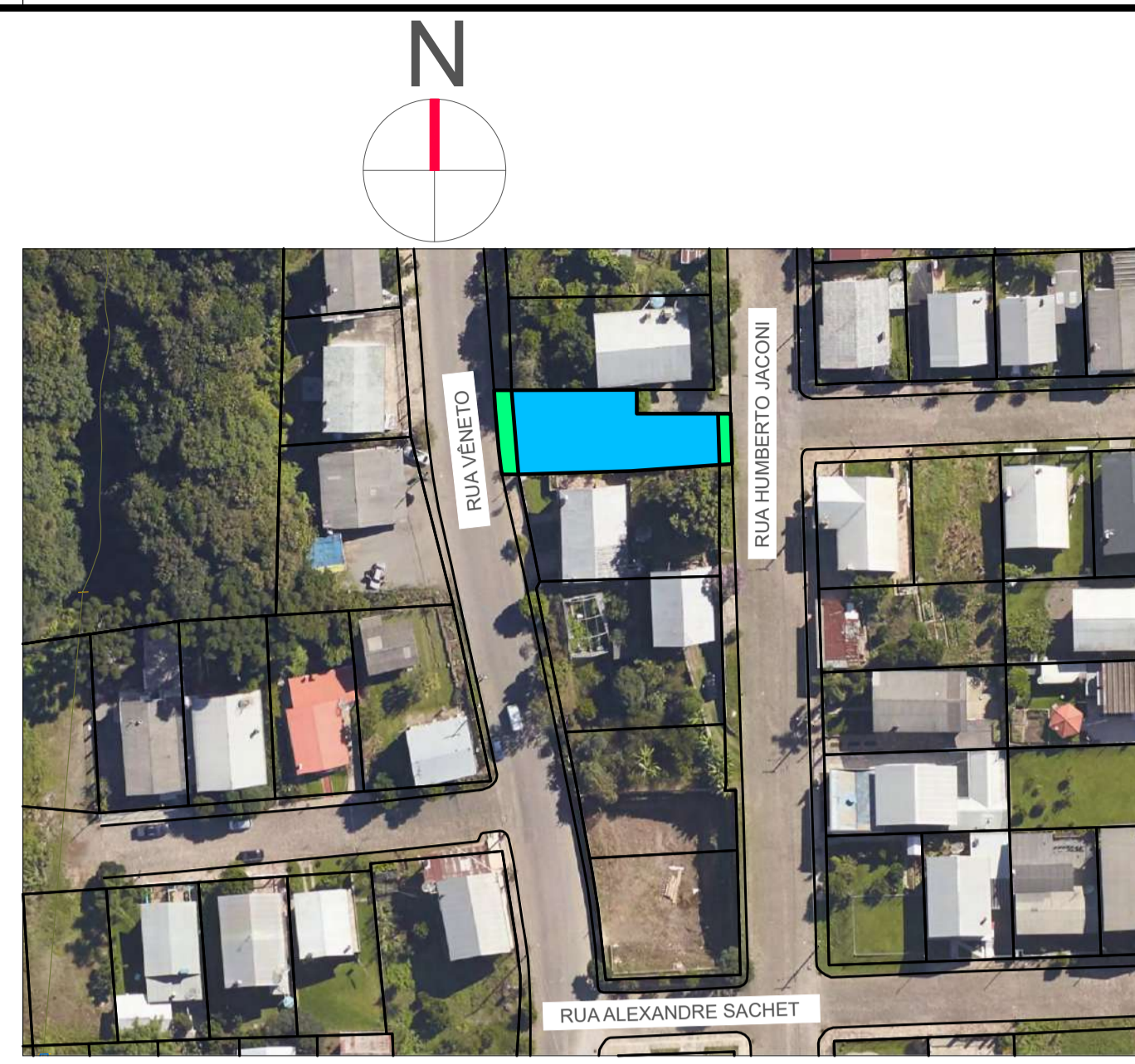
3 VISTA 1
ESCALA: 1:75

4 ESQUEMA DE CORES SEM ESCALA

PINTURA DOS ESPELHOS		CORONA	
1111	62	100	102 01
1112	61	100	102 01
1113	60	100	102 01
1114	59	100	102 01
1115	58	100	102 01
1116	57	100	102 01
1117	56	100	102 01
1118	55	100	102 01
1119	54	200	200 14
1120	53	200	200 14
1121	52	200	184 45
1122	51	200	185 45
1123	50	200	185 45
1124	49	200	185 45
1125	48	200	185 45
1126	47	200	185 45
1127	46	200	185 45
1128	45	200	185 45
1129	44	200	185 45
1130	43	200	185 45
1131	42	200	185 45
1132	41	200	185 45
1133	40	200	185 45
1134	39	200	185 45
1135	38	200	185 45
1136	37	200	185 45
1137	36	200	185 45
1138	35	200	185 45
1139	34	200	185 45
1140	33	200	185 45
1141	32	200	185 45
1142	31	200	185 45
1143	30	200	185 45
1144	29	200	185 45
1145	28	200	185 45
1146	27	200	185 45
1147	26	200	185 45
1148	25	200	185 45
1149	24	200	185 45
1150	23	200	185 45
1151	22	200	185 45
1152	21	200	185 45
1153	20	200	185 45
1154	19	200	185 45
1155	18	200	185 45
1156	17	200	185 45
1157	16	200	185 45
1158	15	200	185 45
1159	14	200	185 45
1160	13	200	185 45
1161	12	200	185 45
1162	11	200	185 45
1163	10	200	185 45
1164	9	200	185 45
1165	8	200	185 45
1166	7	200	185 45
1167	6	200	185 45
1168	5	200	185 45
1169	4	200	185 45
1170	3	200	185 45
1171	2	200	185 45
1172	1	200	185 45



5 SITUAÇÃO ATUAL SEM ESCALA



6 SITUAÇÃO ESCALA: 1:1000

ÁREA DE INTERVENÇÃO DO PASSEIO PÚBLICO (54,67 M²)

ÁREA DE INTERVENÇÃO DA ESCADARIA (365,32 M²)



7 LOCAÇÃO ESCALA: 1:500

PROJETO: REQUALIFICAÇÃO DE ESCADARIA

ETAPA: PROJETO | VERSÃO: 001

DATA: DEZEMBRO_2023

ESCALA: INDICADA

DESENHO: SANDRO

PRONCHA: 01/06

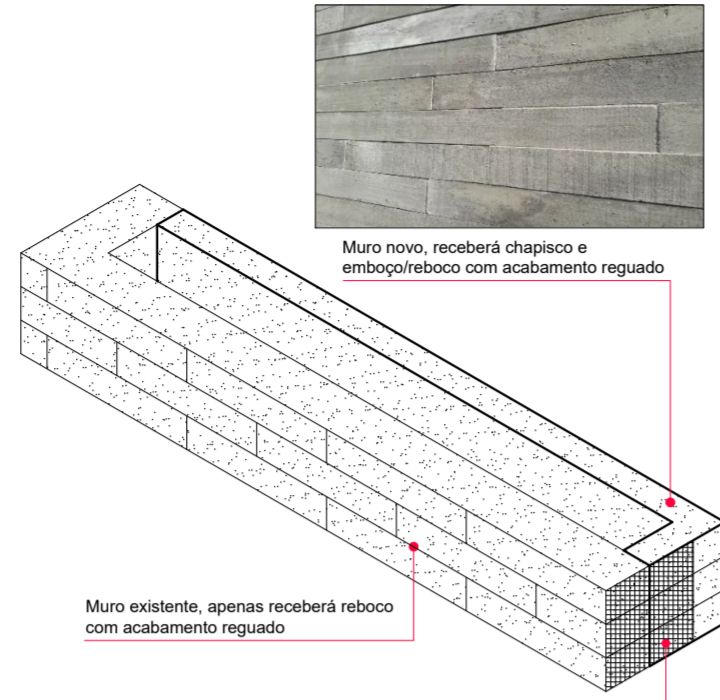
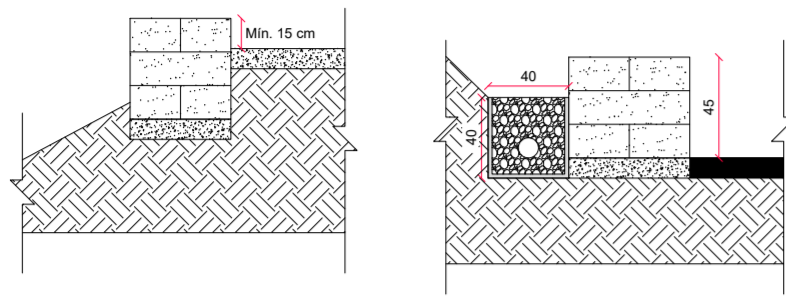
SECRETARIA MUNICIPAL DE URBANISMO E MEIO AMBIENTE

DESCRIÇÃO: PLANTA BAIXA DA ESCADARIA, SITUAÇÃO EXISTENTE E REFORMA, VISTA, ESQUEMA DE CORES E SITUAÇÃO E LOCAÇÃO

CONTRATANTE: PREFEITURA MUNICIPAL DE FARROUPILHA

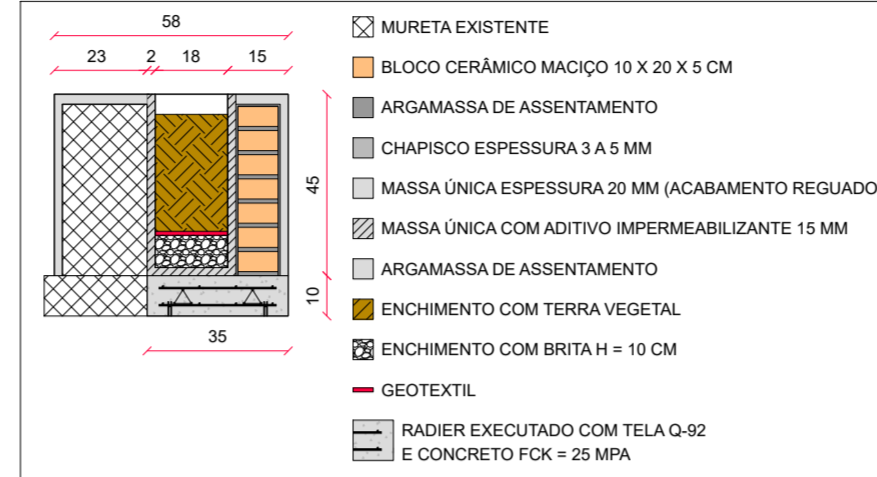
RESPONSÁVEL TÉCNICO: ENG. CIVIL SANDRO JOSÉ SCHMADOCKE - CREA RS 253125

FLOREIRAS

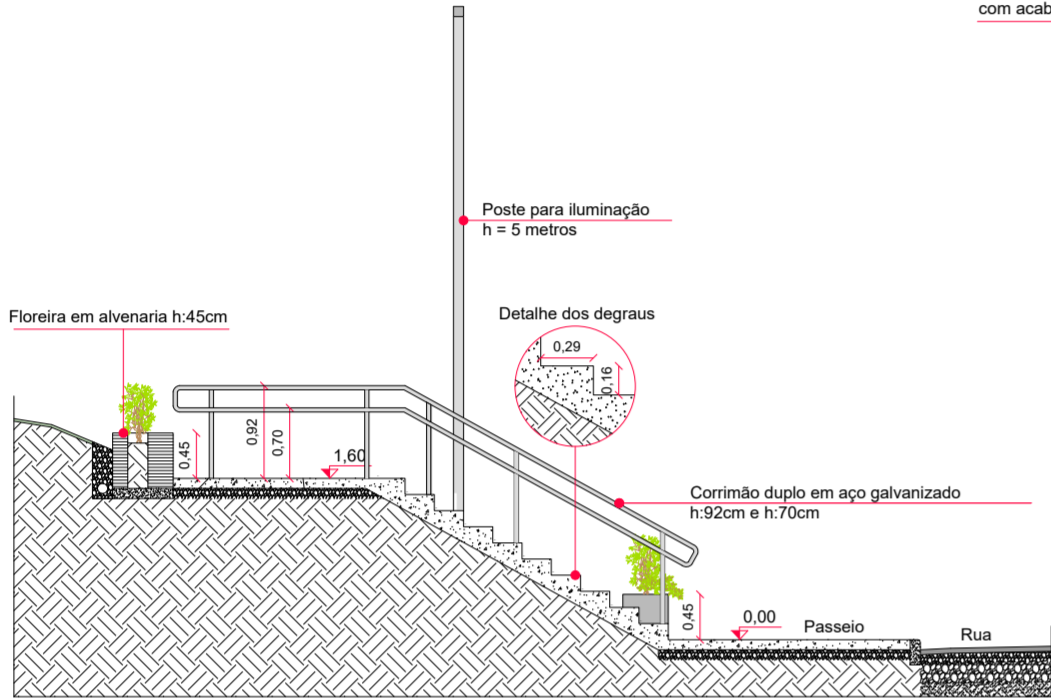
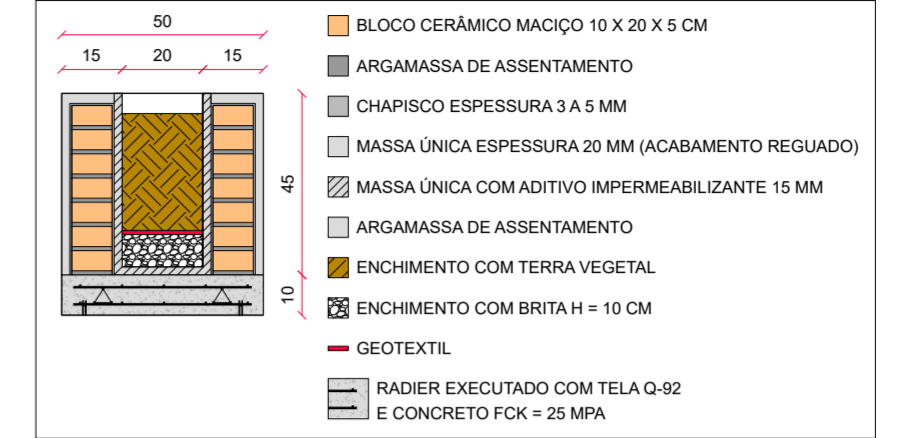


Tela na união da mureta existente com a nova para execução do reboco

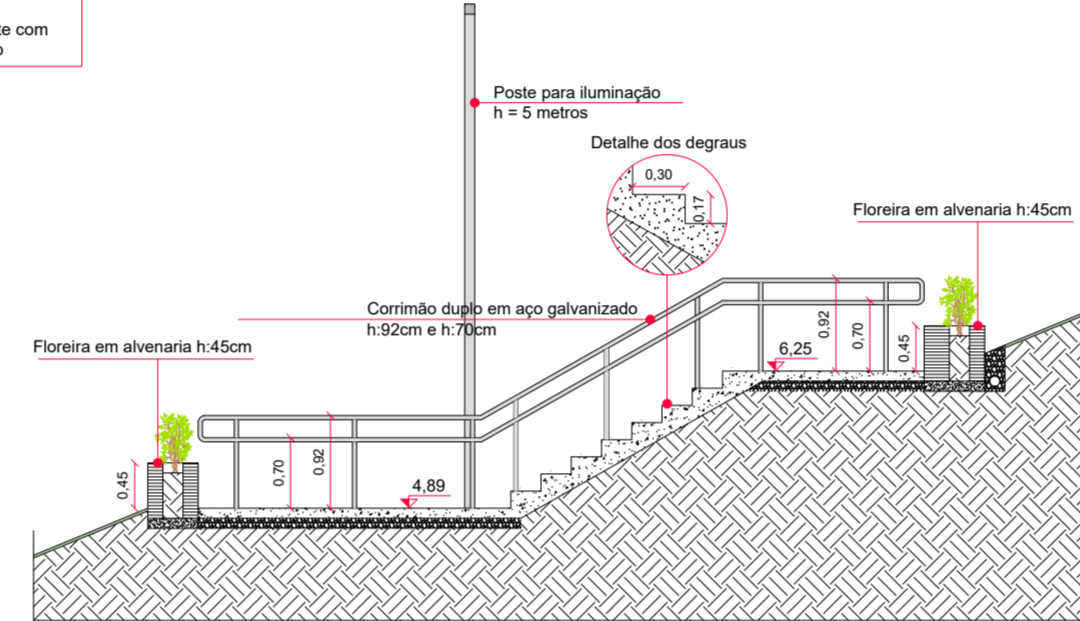
DETALHAMENTO DAS FLOREIRAS COM APROVEITAMENTO DE MURETA EXISTENTE



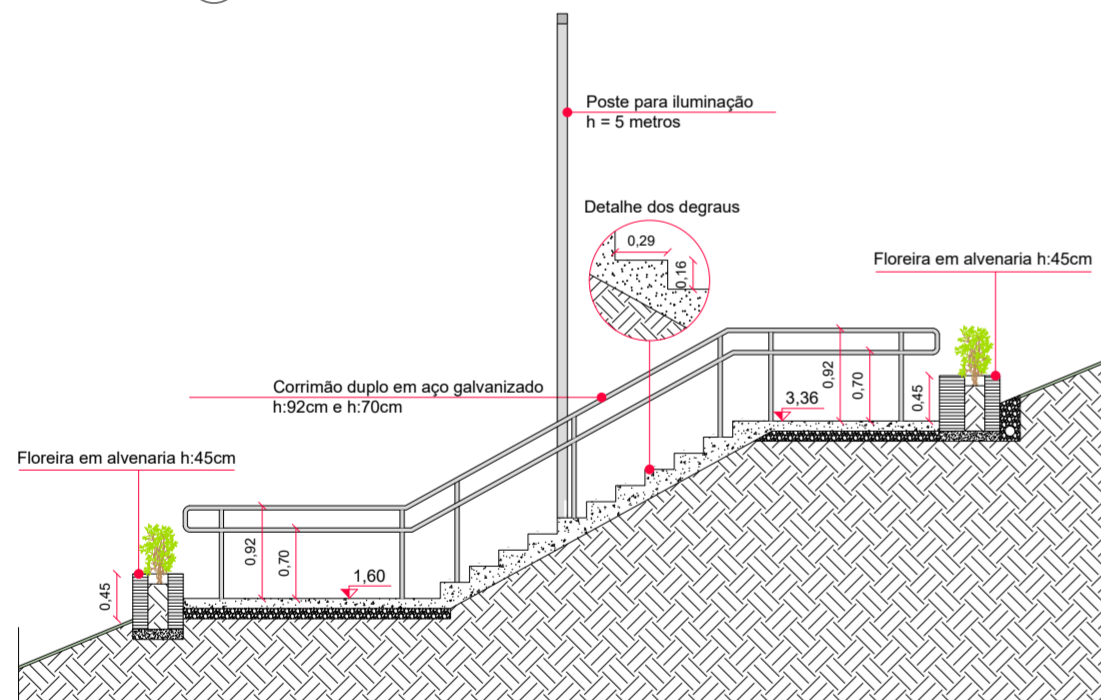
DETALHAMENTO DAS FLOREIRAS SEM APROVEITAMENTO DE MURETA EXISTENTE



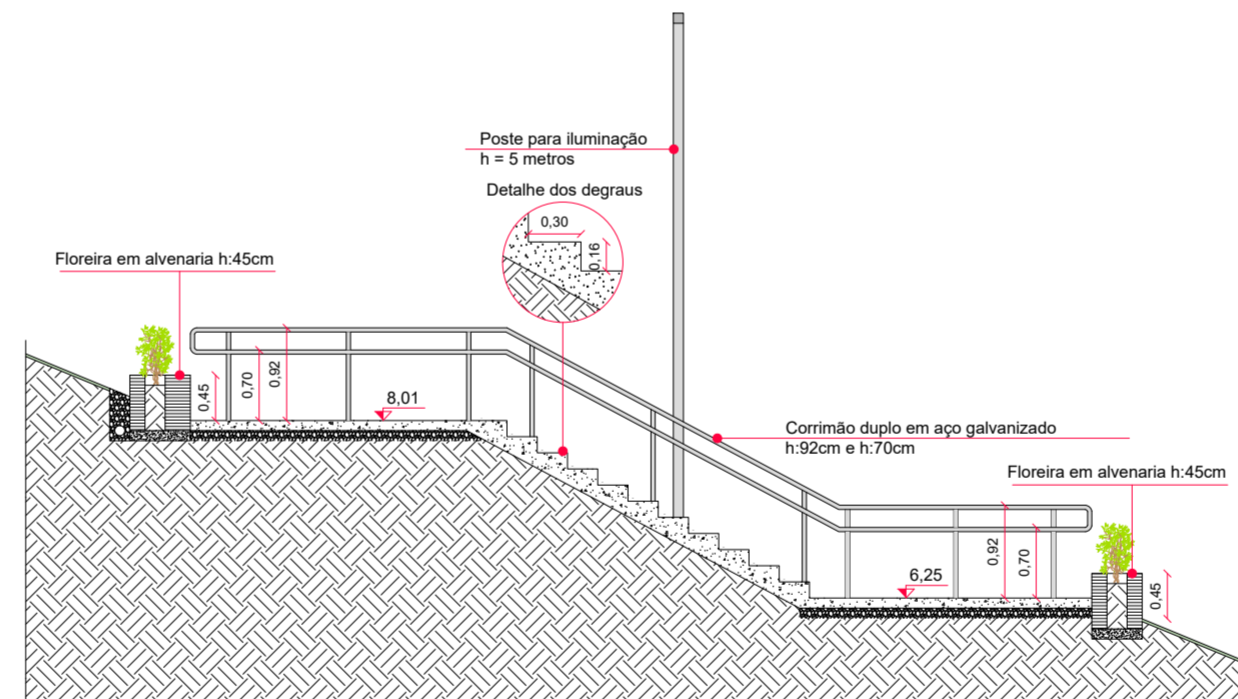
1 CORTE A-A ESCALA: 1:75



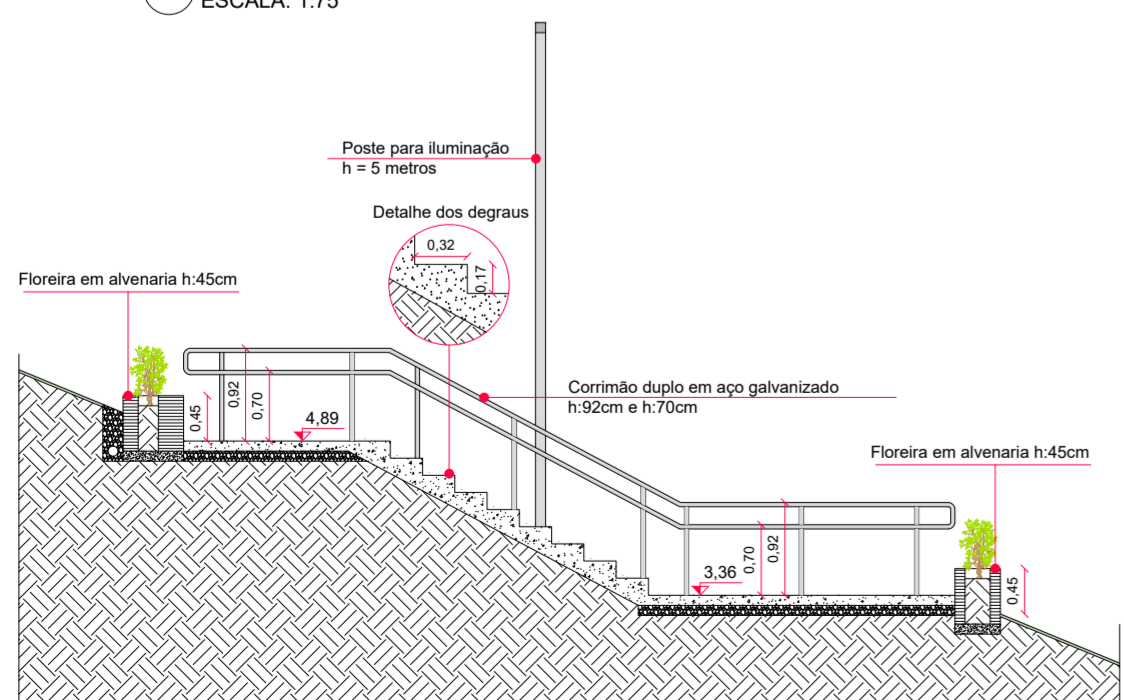
4 CORTE D-D ESCALA: 1:75



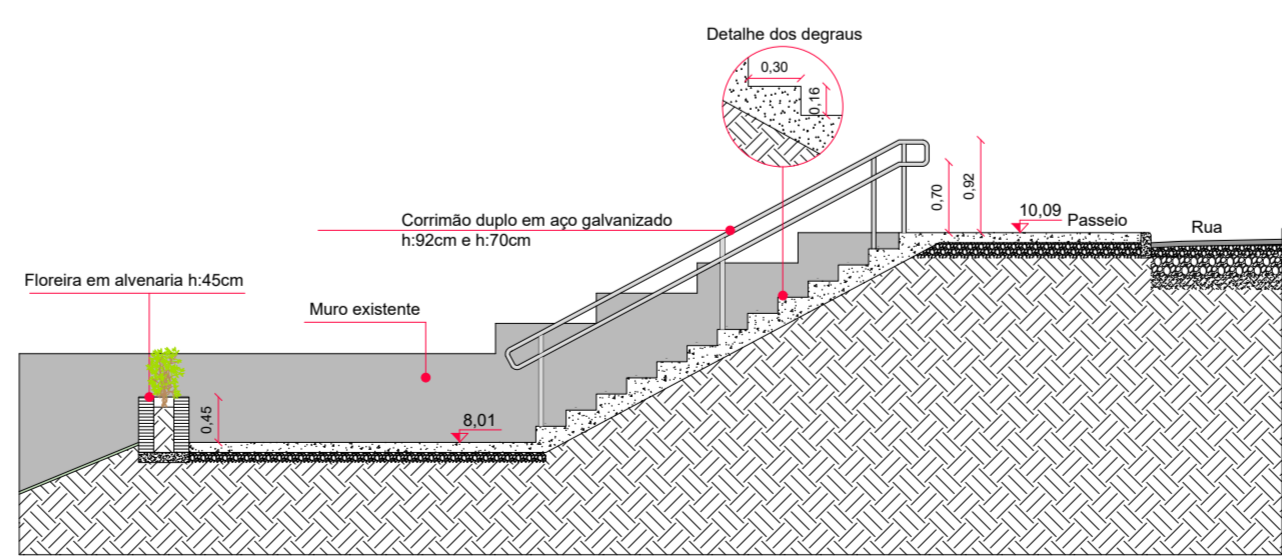
2 CORTE B-B ESCALA: 1:75



5 CORTE E-E ESCALA: 1:75



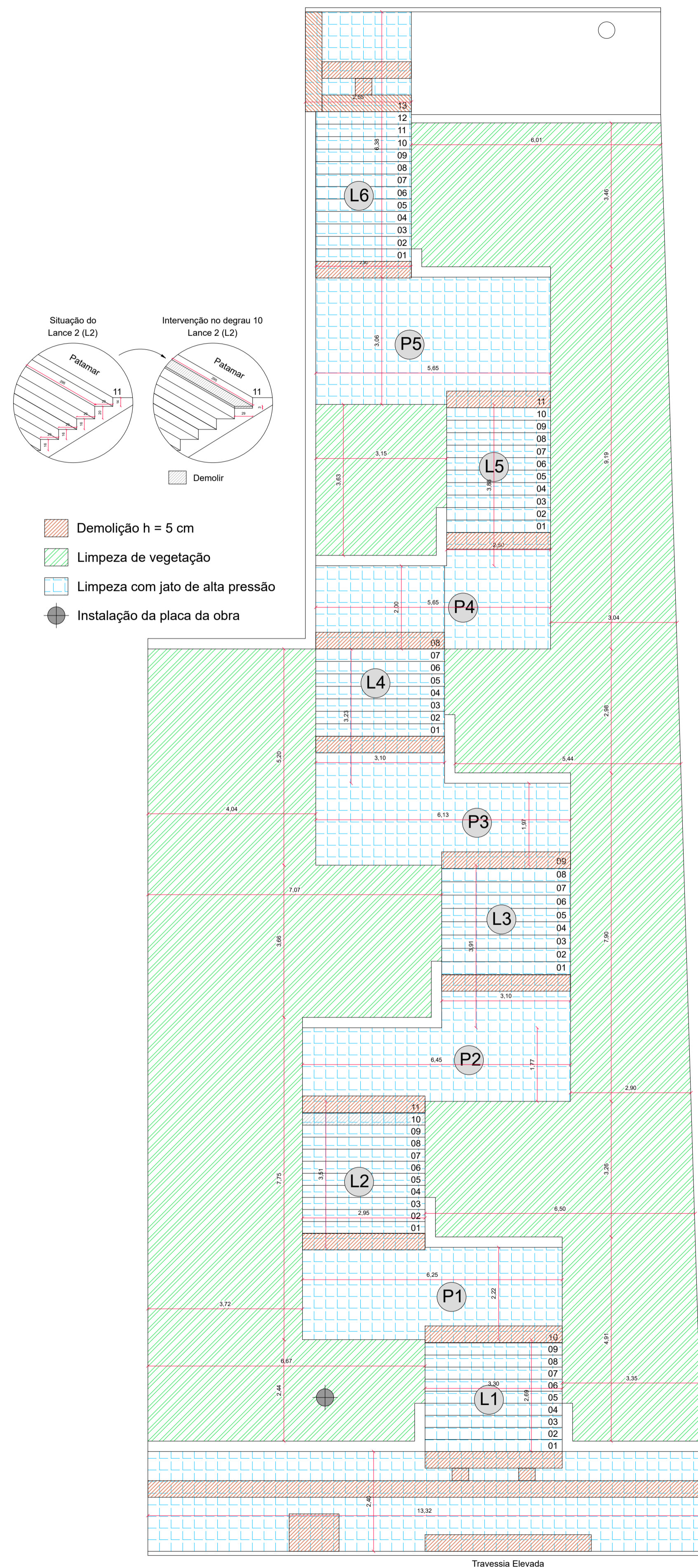
3 CORTE C-C ESCALA: 1:75



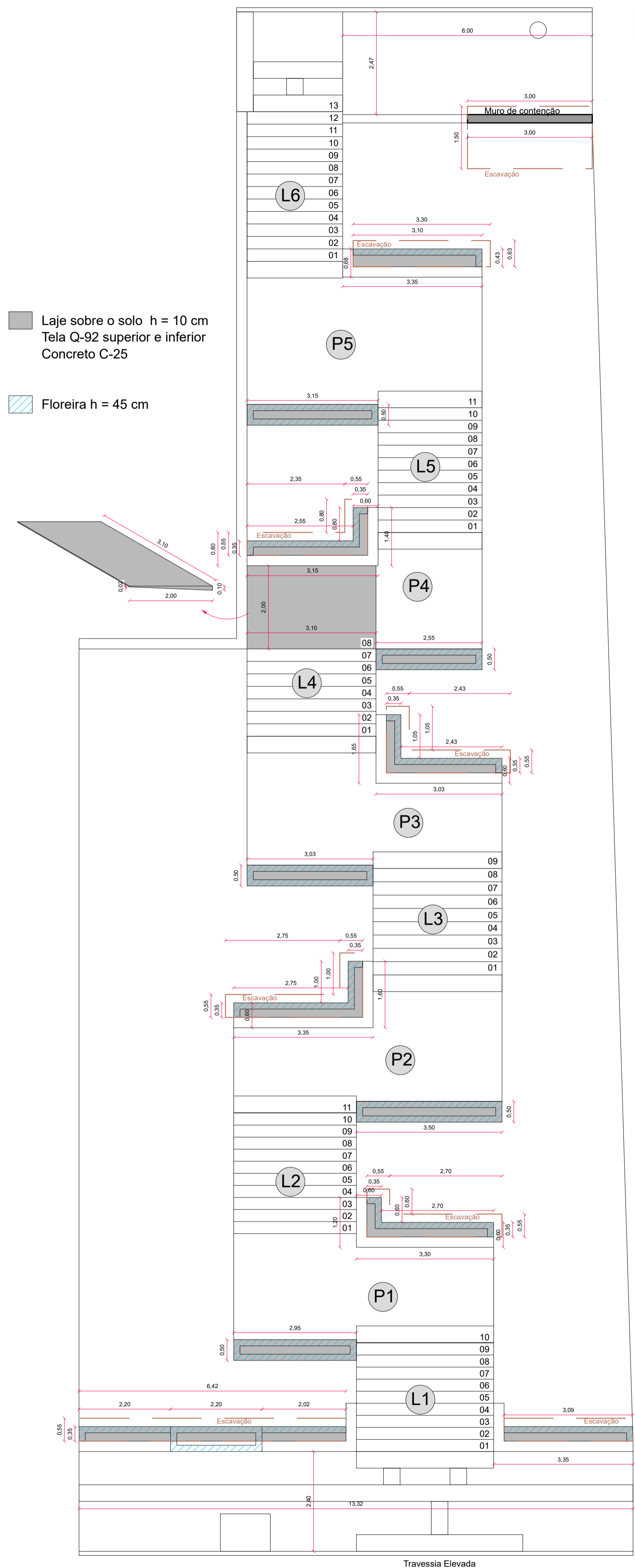
6 CORTE F-F ESCALA: 1:75



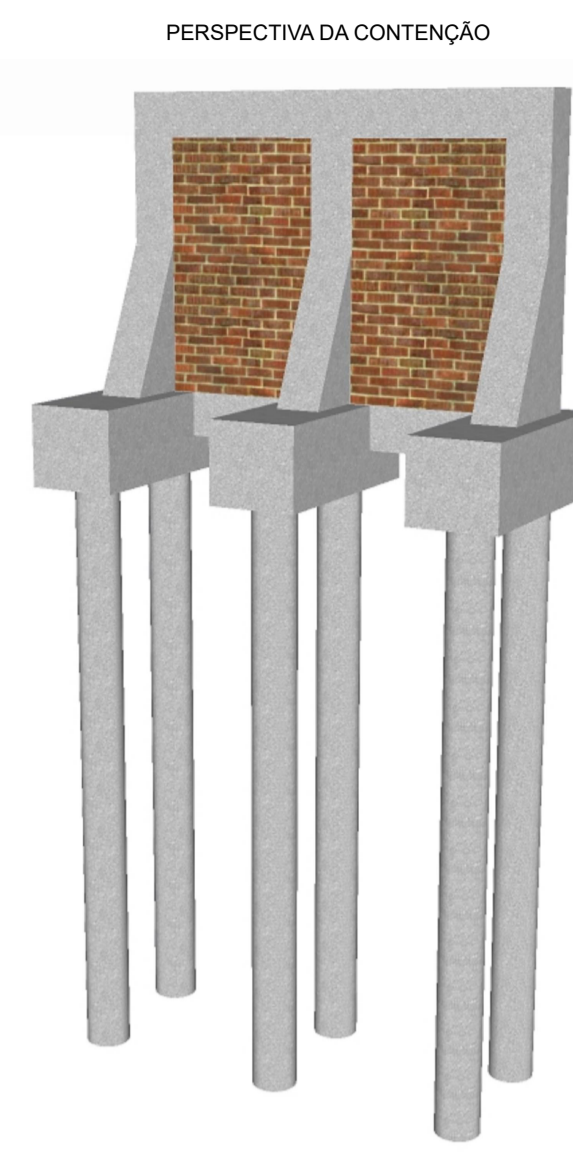
PROJETO: REQUALIFICAÇÃO DE ESCADARIA		ETAPA: PROJETO	VERSÃO: 001
ENDEREÇO: RUA VÊNETO, NOVA VICENÇA, FARROUPILHA/RS		DATA: DEZEMBRO_2023	
CONTRATANTE:		RESPONSÁVEL TÉCNICO:	
PREFEITURA MUNICIPAL DE FARROUPILHA		ENG. CIVIL - SANDRO JOSOE SCHMADECKE - CREA RS 253125	INDICADA
DESCRIÇÃO: CORTES E DETALHAMENTO DAS FLOREIRAS			DESENHO: SANDRO
			PRANCHA: 02/06



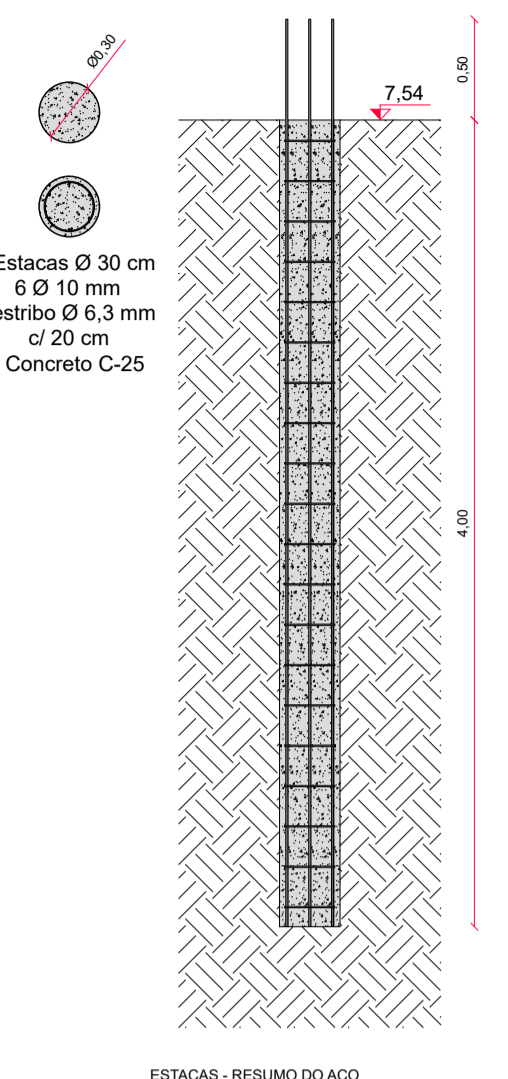
1 PLANTA BAIXA - SERVIÇOS INICIAIS
ESCALA: 1:75



2 PLANTA BAIXA - MURO DE ARRIMO E FLOREIRAS
ESCALA: 1:75



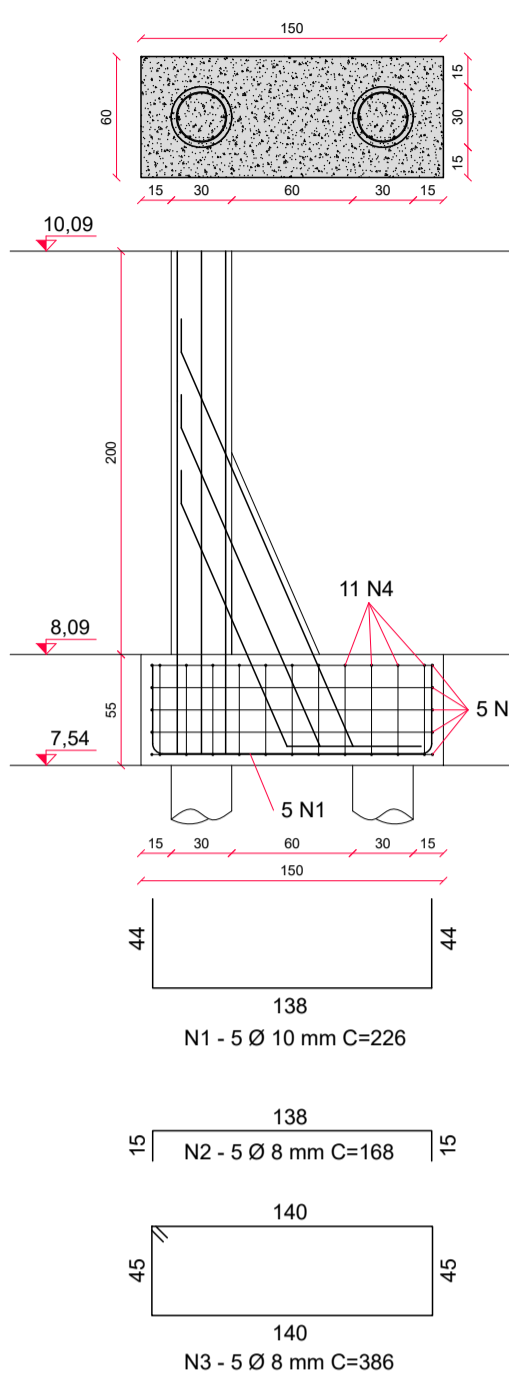
DETALHE DAS ESTACAS



ESTACAS - RESUMO DO AÇO

CAÇO	DIAM (mm)	C.TOTAL (m)	QUANT + 0% (Barras)	PESO + 0% (kg)
1	30	112,80	10	29,40
2	10,0	162,00	14	103,85
PESO TOTAL (kg)				
CAÇO				133,05
Volume de concreto (C-30) = 1,70 m³				

DETALHE DOS BLOCOS



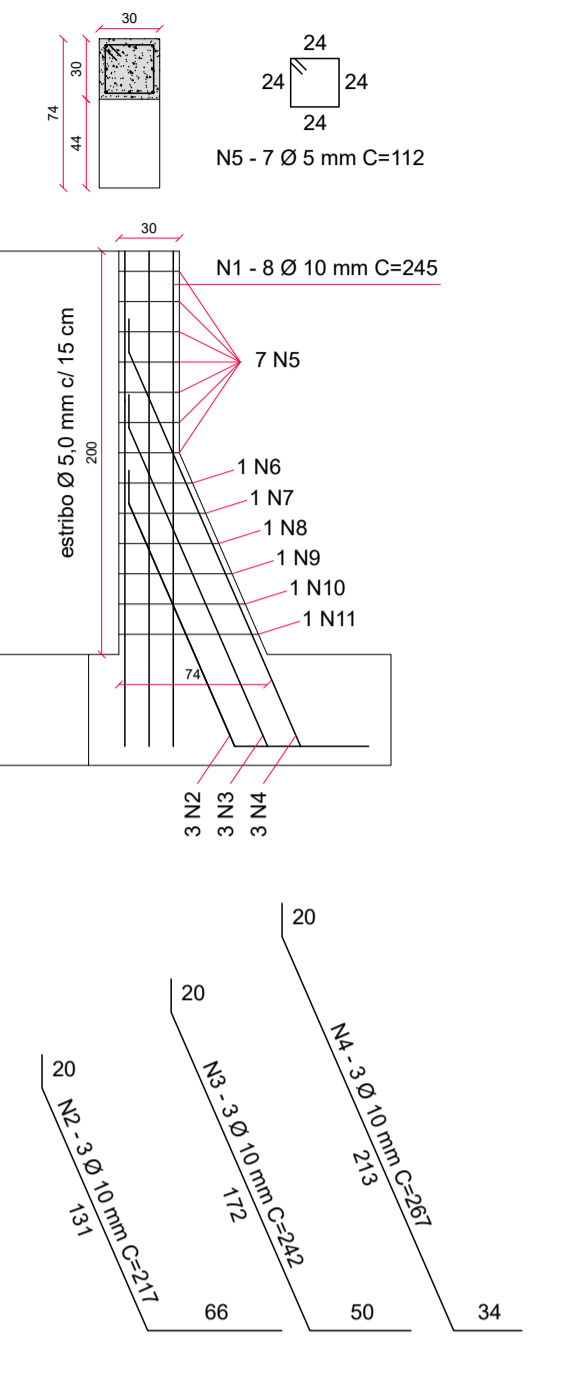
BLOCOS - RELAÇÃO DO AÇO

CAÇO	N	DIAM (mm)	QUANT (Barras)	C.UNIT (cm)	C.TOTAL (cm)	PESO (kg)
1	1	10,0	24	245	5880	1953
2	2	10,0	9	217	1953	2178
3	3	10,0	9	267	2403	2603
4	4	8,0	33	206	6798	2522
5	5	8,0	16	386	6176	272
6	6	8,0	16	386	6176	404
7	7	8,0	16	386	6176	458
8	8	8,0	16	386	6176	488
9	9	8,0	16	386	6176	515
10	10	8,0	16	386	6176	553
11	11	8,0	16	386	6176	553

BLOCOS - RESUMO DO AÇO

CAÇO	DIAM (mm)	C.TOTAL (m)	QUANT + 0% (Barras)	PESO + 0% (kg)
1	8,0	151,08	13	81,62
2	10,0	33,00	3	22,21
PESO TOTAL (kg)				
CAÇO				83,83
Volume de concreto (C-30) = 1,485 m³				
Área de forma = 6,93 m²				

DETALHE DOS PILARES

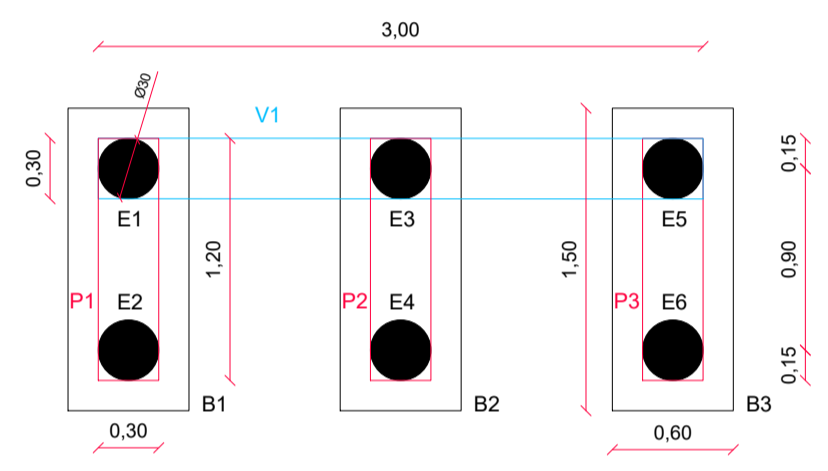


PILARES - RELAÇÃO DO AÇO

CAÇO	N	DIAM (mm)	QUANT (Barras)	C.UNIT (cm)	C.TOTAL (cm)	PESO (kg)
1	1	10,0	24	245	5880	1953
2	2	10,0	9	217	1953	2178
3	3	10,0	9	267	2403	2603
4	4	8,0	33	206	6798	2522
5	5	8,0	16	386	6176	272
6	6	8,0	16	386	6176	404
7	7	8,0	16	386	6176	458
8	8	8,0	16	386	6176	488
9	9	8,0	16	386	6176	515
10	10	8,0	16	386	6176	553
11	11	8,0	16	386	6176	553

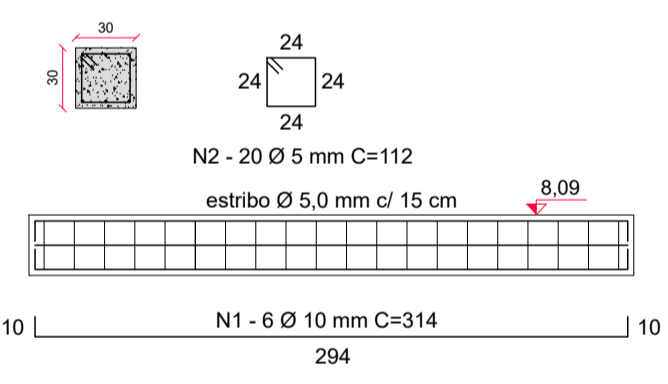
PILARES - RESUMO DO AÇO

CAÇO	DIAM (mm)	C.TOTAL (m)	QUANT + 0% (Barras)	PESO + 0% (kg)
1	8,0	151,08	13	81,62
2	10,0	33,00	3	22,21
PESO TOTAL (kg)				
CAÇO				83,83
Volume de concreto (C-30) = 0,74 m³				
Área de forma = 9,72 m²				



1 PLANTA BAIXA - CONTENÇÃO
ESCALA 1:25

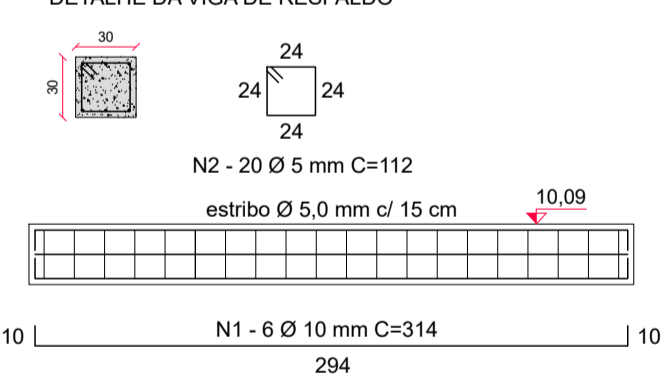
DETALHE DA VIGA BALDRAME



VIGA BALDRAME - RESUMO DO AÇO

CAÇO	DIAM (mm)	C.TOTAL (m)	QUANT + 0% (Barras)	PESO + 0% (kg)
1	5,0	22,40	2	3,70
2	8,0	18,84	2	14,81
PESO TOTAL (kg)				
CAÇO				3,70
CAÇO				14,81
Volume de concreto (C-30) = 0,27 m³				
Área de forma = 1,98 m²				

DETALHE DA VIGA DE RESPALDO



VIGA DE RESPALDO - RESUMO DO AÇO

CAÇO	DIAM (mm)	C.TOTAL (m)	QUANT + 0% (Barras)	PESO + 0% (kg)
1	5,0	22,40	2	3,70
2	8,0	18,84	2	14,81
PESO TOTAL (kg)				
CAÇO				3,70
CAÇO				14,81
Volume de concreto (C-30) = 0,27 m³				
Área de forma = 1,98 m²				

PROJETO: REQUALIFICAÇÃO DE ESCADARIA

ENDEREÇO: RUA VENETO, NOVA VICENÇA, FARROUPILHA/RS

CONTRATANTE: PREFEITURA MUNICIPAL DE FARROUPILHA

RESPONSÁVEL TÉCNICO: ENG. CIVIL SANDRO JOSÉ SCHMADDECKE - CREA RS 23125

PROJETO: REQUALIFICAÇÃO DE ESCADARIA

DATA: DEZEMBRO 2023

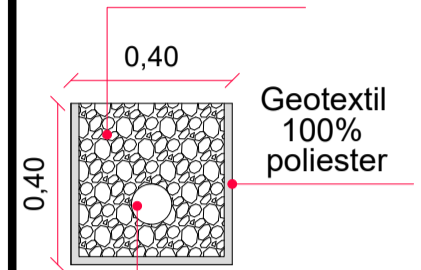
ESCALA: INDICADA

ORÇAMENTO: SANDRO

FRANCO: 03/06

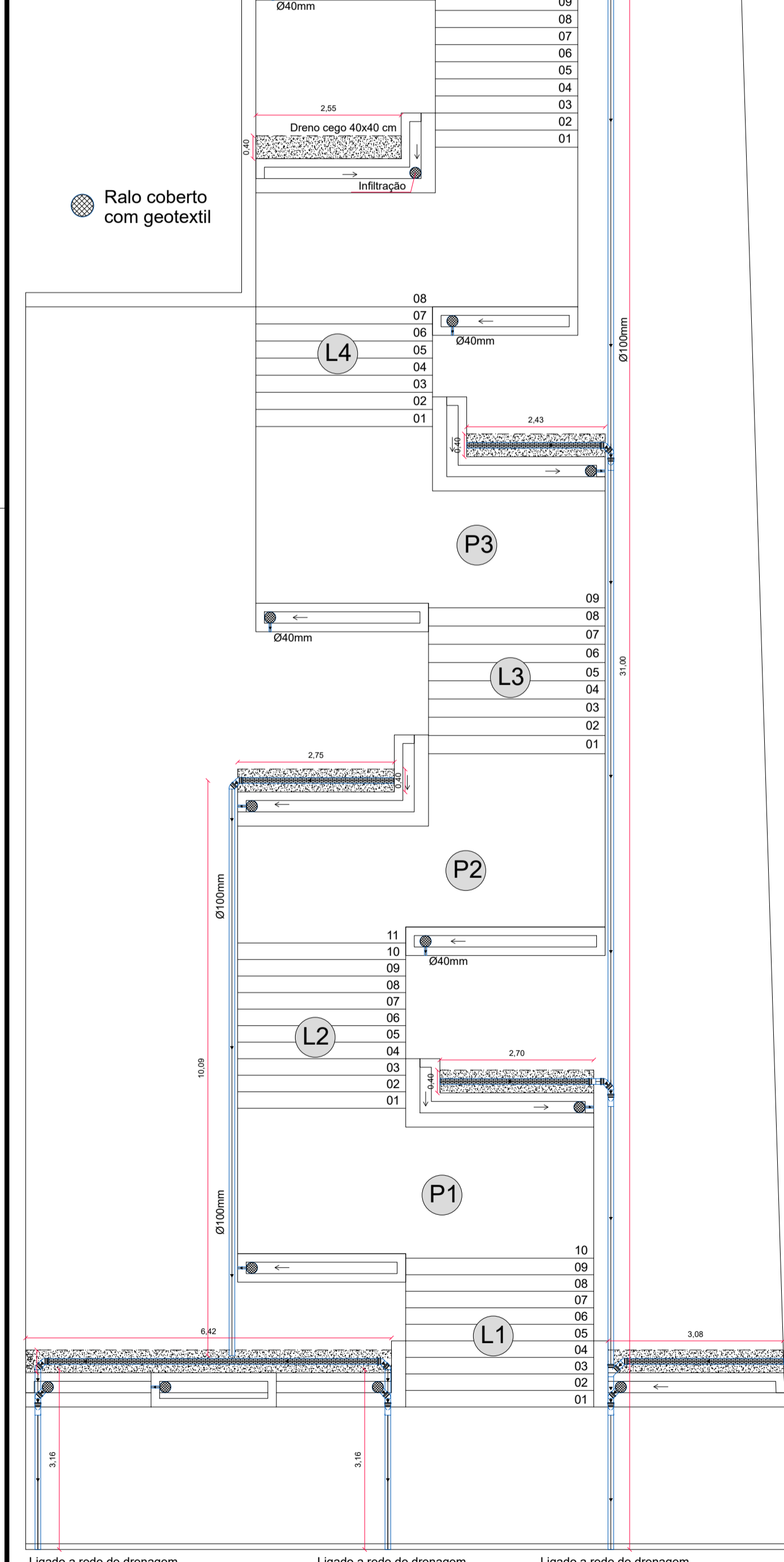
DETALHE DOS DRENOS

Enchimento com brita nº2

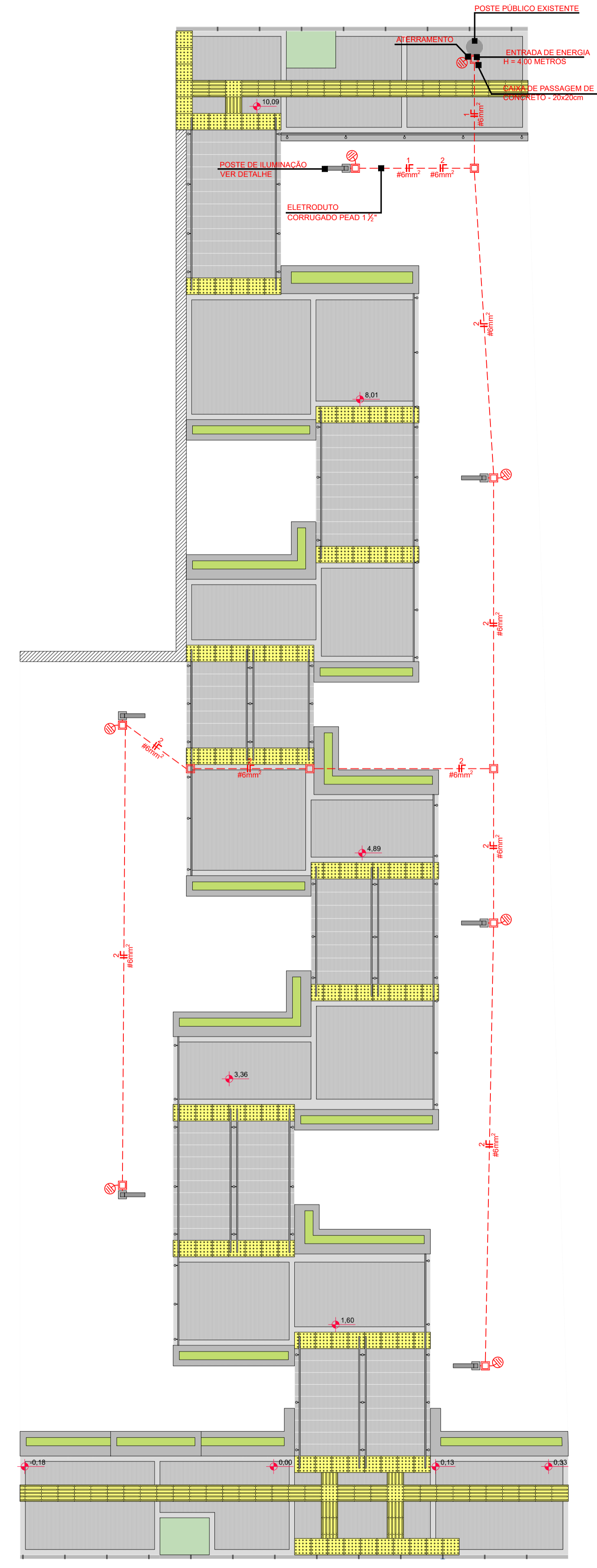


Tubo PVC corrugado perfurado Ø100mm

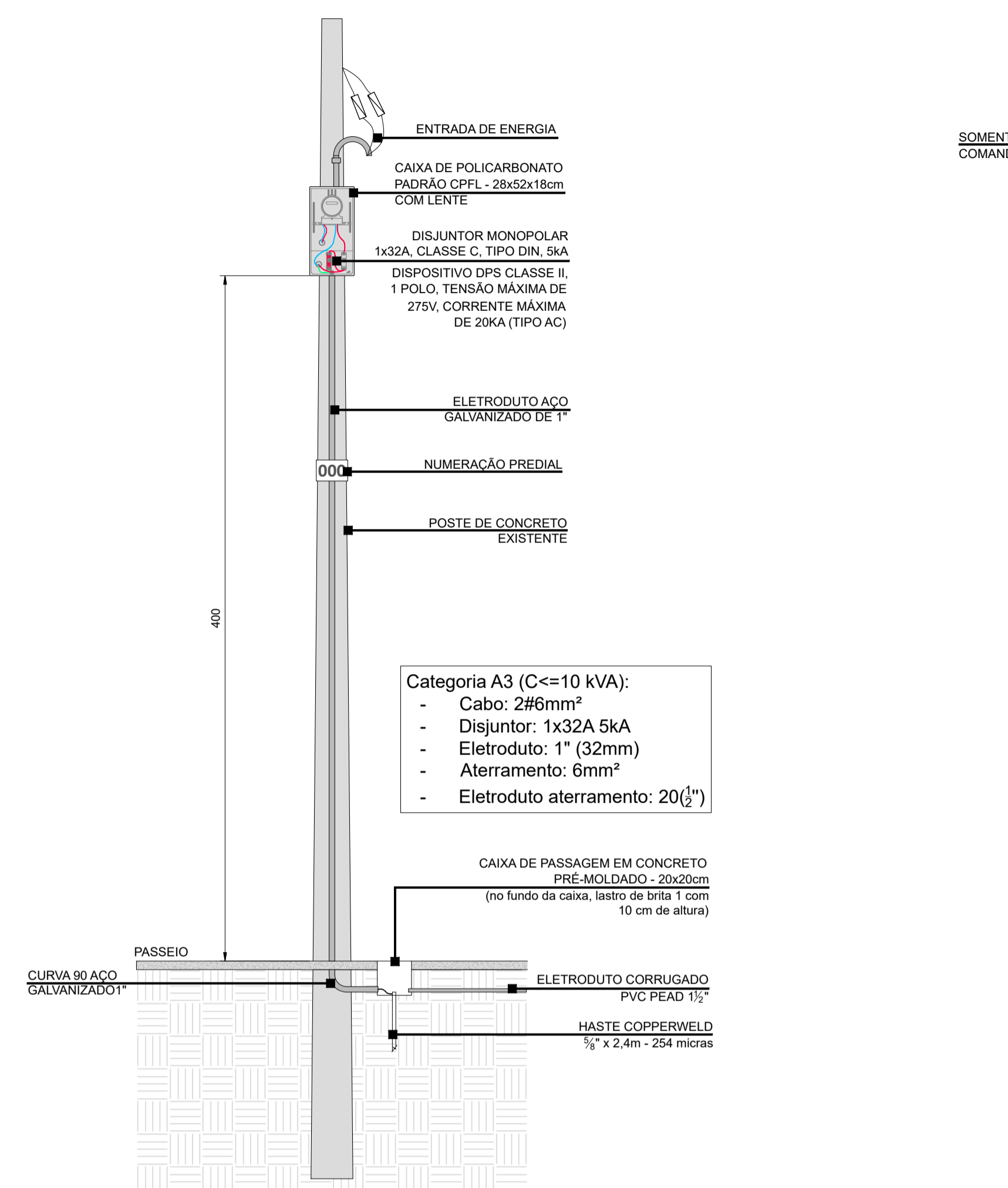
Ralo coberto com geotextil



1 PLANTA BAIXA - DRENAGEM
ESCALA: 1:75

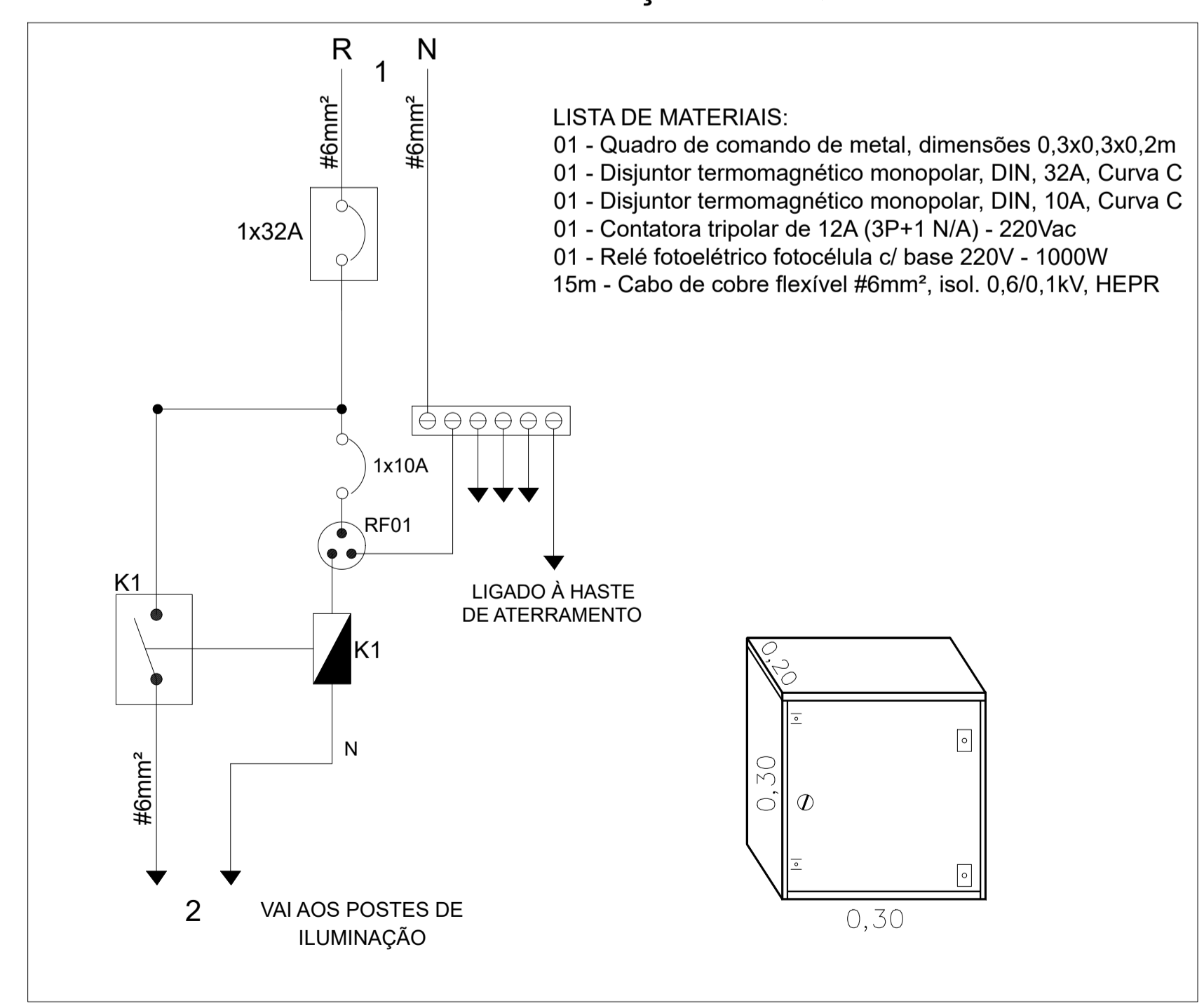


2 PLANTA BAIXA - INSTALAÇÕES ELÉTRICAS
ESCALA: 1:75

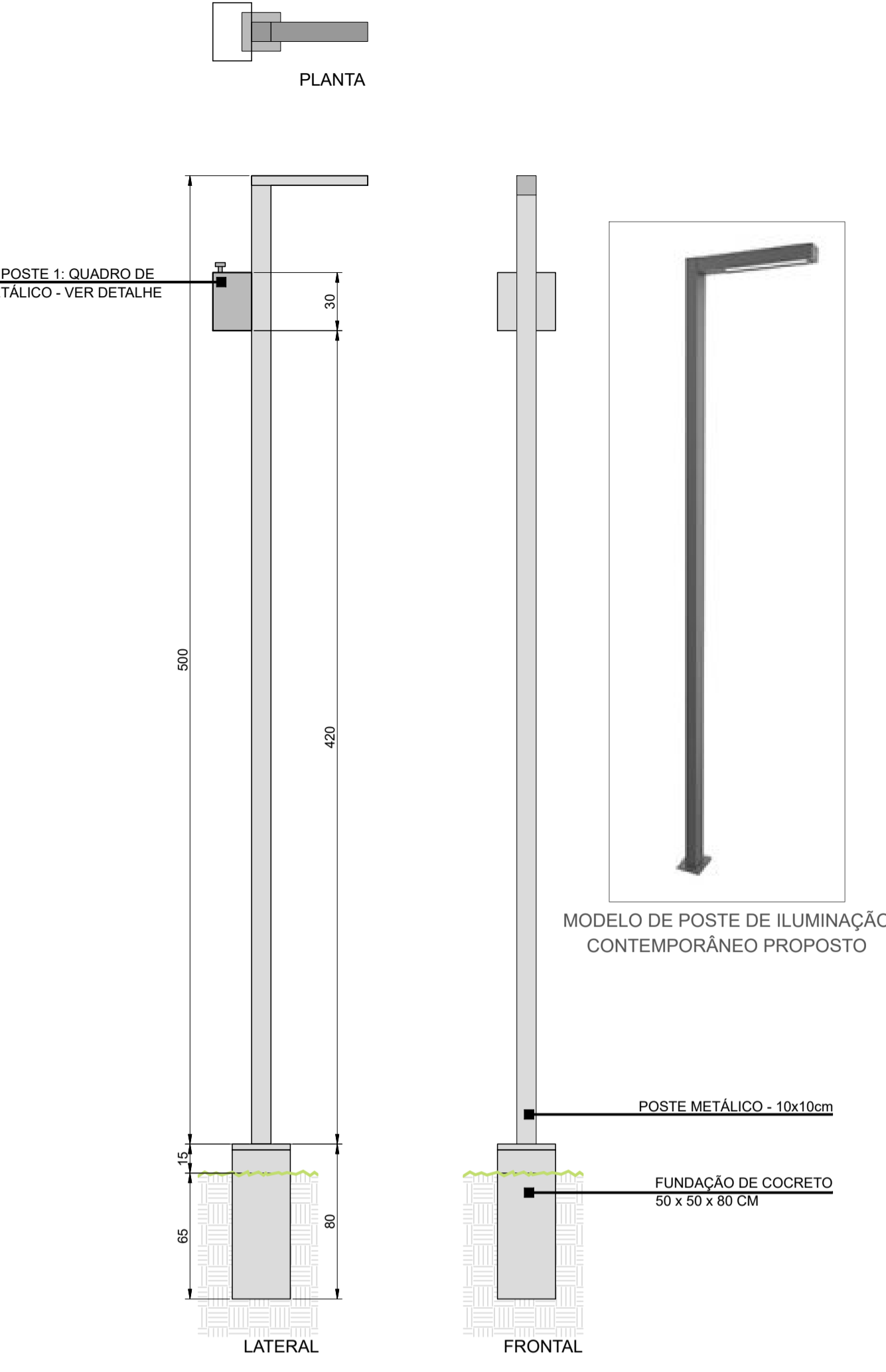


3 POSTE DE ENTRADA DE ENERGIA SEM ESCALA

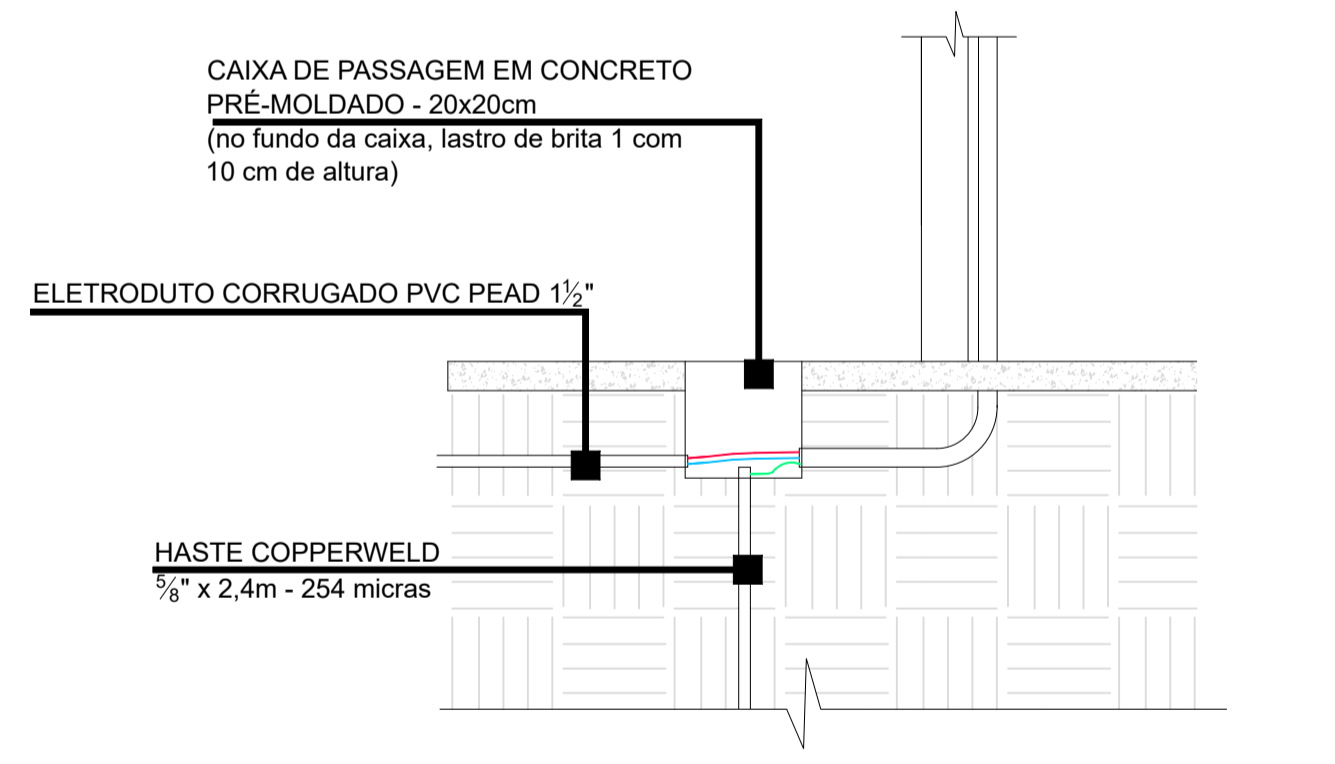
**QUADRO DE COMANDO 30x30x20cm
DETALHE 02 DIAGRAMA INSTALAÇÃO DO QUADRO DE COMANDO**



5 DIAGRAMA DE INSTALAÇÃO DO QUADRO DE COMANDO SEM ESCALA



4 POSTES DE ILUMINAÇÃO SEM ESCALA



6 ATERRAMENTO DOS POSTES DE ILUMINAÇÃO SEM ESCALA

- Categoria A3 (C<=10 kVA):**
- Cabo: 2#6mm²
 - Disjuntor: 1x32A 5kA
 - Eletroduto: 1" (32mm)
 - Aterramento: 6mm²
 - Eletroduto aterramento: 20(1/2")

- CAIXA DE PASSAGEM EM CONCRETO PRÉ-MOLDADO - 20x20cm**
(no fundo da caixa, lastro de brita 1 com 10 cm de altura)
- PASSEIO
 - CURVA 90 AÇO GALVANIZADO 1"
 - ELETRODUTO CORRUGADO PVC PEAD 1 1/2"
 - HASTE COPPERWELD 3/8" x 2,4m - 254 micras

- LISTA DE MATERIAIS:**
- 01 - Quadro de comando de metal, dimensões 0,3x0,3x0,2m
 - 01 - Disjuntor termomagnético monopolar, DIN, 32A, Curva C
 - 01 - Disjuntor termomagnético monopolar, DIN, 10A, Curva C
 - 01 - Contatora tripolar de 12A (3P+1 N/A) - 220Vac
 - 01 - Relé fotoelétrico fotocélula c/ base 220V - 1000W
 - 15m - Cabo de cobre flexível #6mm², isol. 0,6/0,1kV, HEPR

PROJETO: REQUALIFICAÇÃO DE ESCADARIA

ENDEREÇO: RUA VENETO, NOVA VICENÇA, FARRÓQUIHA/RS

CONTRATANTE: PREFEITURA MUNICIPAL DE FARRÓQUIHA

RESPONSÁVEL TÉCNICO: ENG. CIVIL SANDRO JOSÉ SCHMIDTKE - CREA RS 231225

ESCALA: INDICADA

DATA: DEZEMBRO_2023

FRANCO: SANDRO

06/06