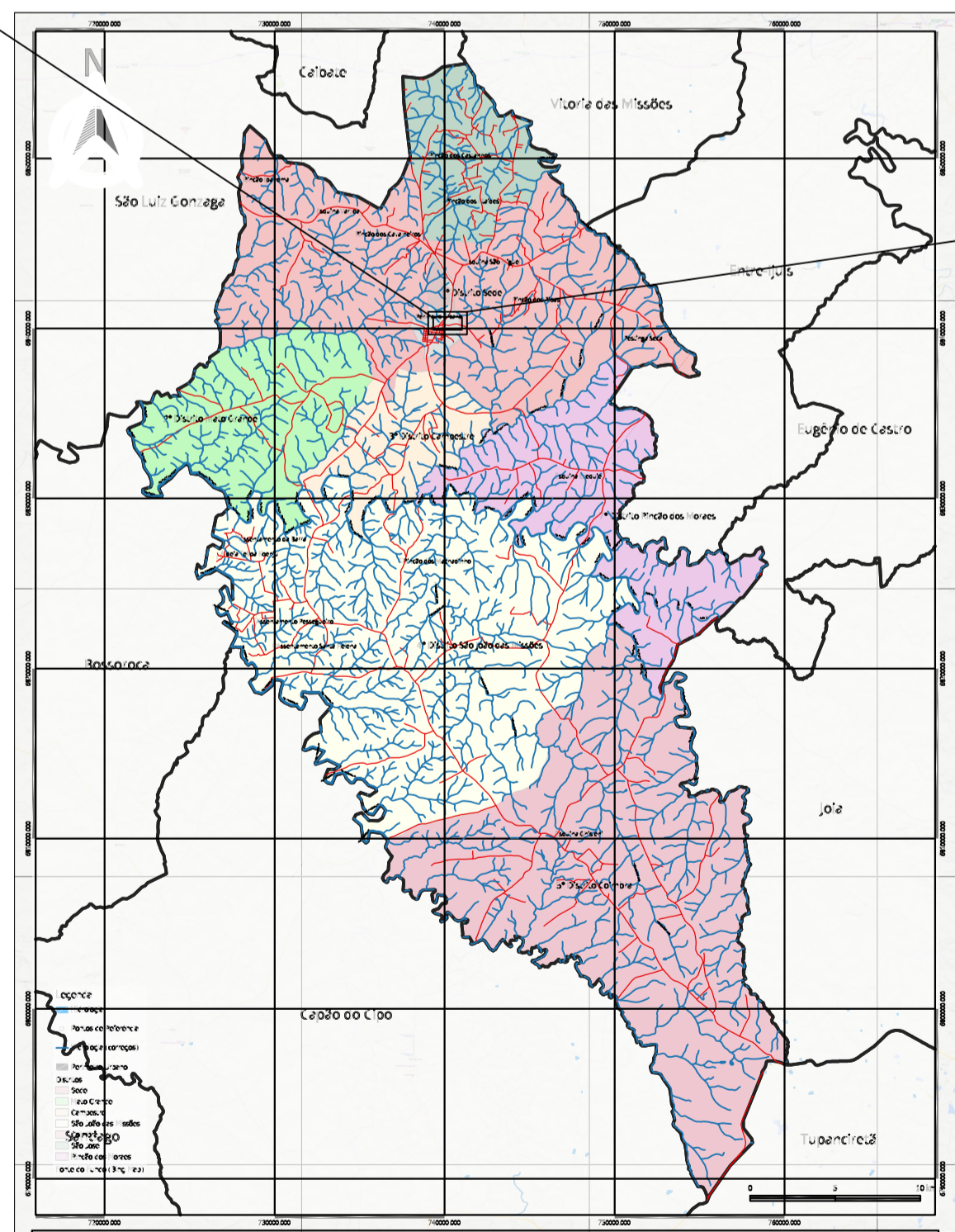


PLANTA BAIXA ESC1:600



AV. SETE DE SETEMBRO TRECHO 01  
 A = 1.049,56 m²  
 Meio-fio reto: 177,40 m  
 Meio-fio curvo: 21,40 m

AV. SETE DE SETEMBRO TRECHO 02  
 A = 1.128,94 m²  
 Meio-fio reto: 169,40 m  
 Meio-fio curvo: 16,05 m

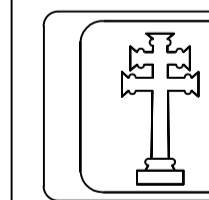
AV. SETE DE SETEMBRO TRECHO 03  
 A = 1.138,71 m²  
 Meio-fio reto: 160,00 m  
 Meio-fio curvo: 21,40 m

AV. SETE DE SETEMBRO TRECHO 04  
 A = 686,25 m²  
 Meio-fio reto: 100,76 m  
 Meio-fio curvo: 10,70 m

RUA CAARÓ TRECHO 05  
 A = 691,35 m²  
 Meio-fio reto: 102,31 m  
 Meio-fio curvo: 3,67 m

A revisão dos confrontantes para fins de contribuição de melhoria devem ser conferidos conforme cadastro do sistema de IPTU

PAV. PEDRAS IRREGULARES - RUAS ZM2 NORDESTE



PREFEITURA MUNICIPAL DE  
 SÃO MIGUEL DAS MISSÕES

PAV. PEDRAS IRREGULARES - RUAS ZM2 NORDESTE

PRANCHA

1/2

PREFEITURA MUNICIPAL DE SÃO MIGUEL DAS MISSÕES/RS

CNPJ: 89.971.758/0001-80

RESP. TÉCNICO: ERIC MORAES TONETTO

ENG. CIVIL CREA: RS 229.373

PROJETO GEOMÉTRICO LOCALIZAÇÃO

ÁREA:  
4.693,81m²

ESCALA:  
INDICADA

DATA:  
ABRIL/2026

DESENHO:  
ERIC