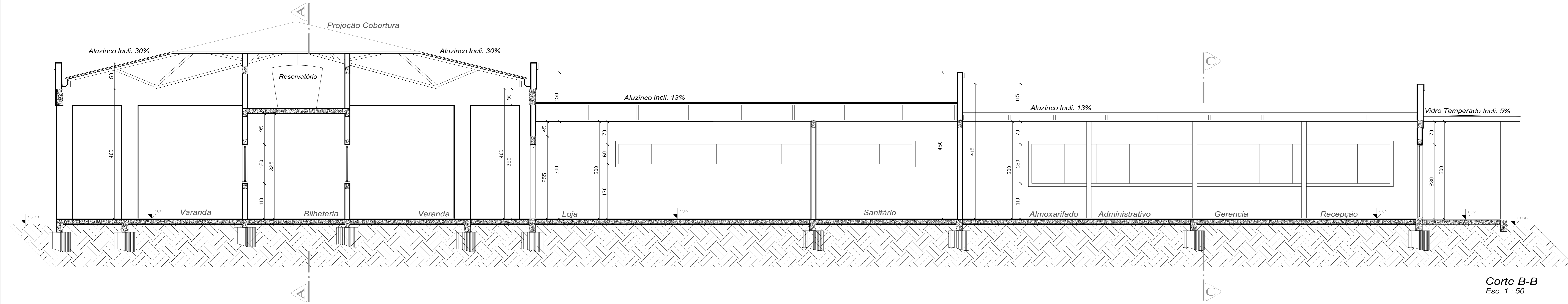
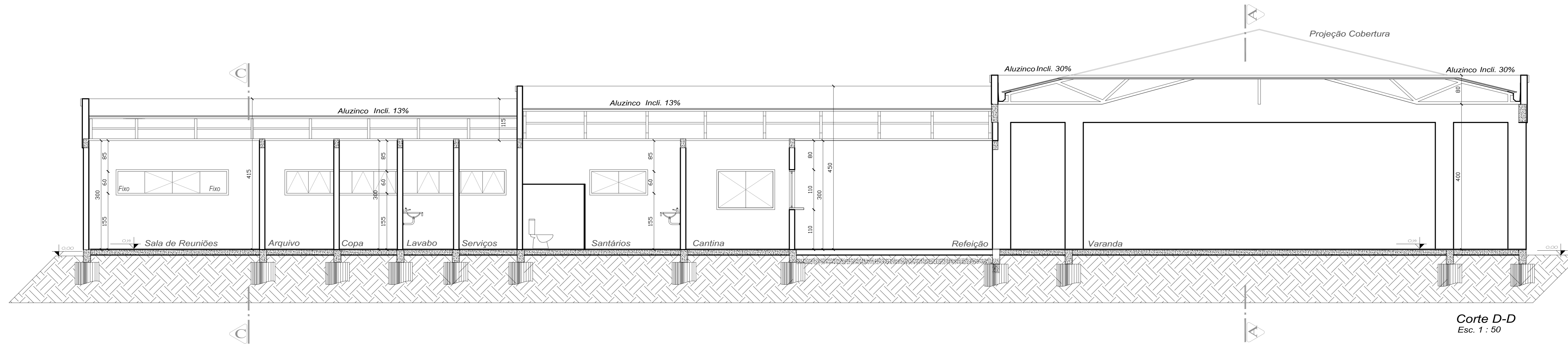


1ª Etapa

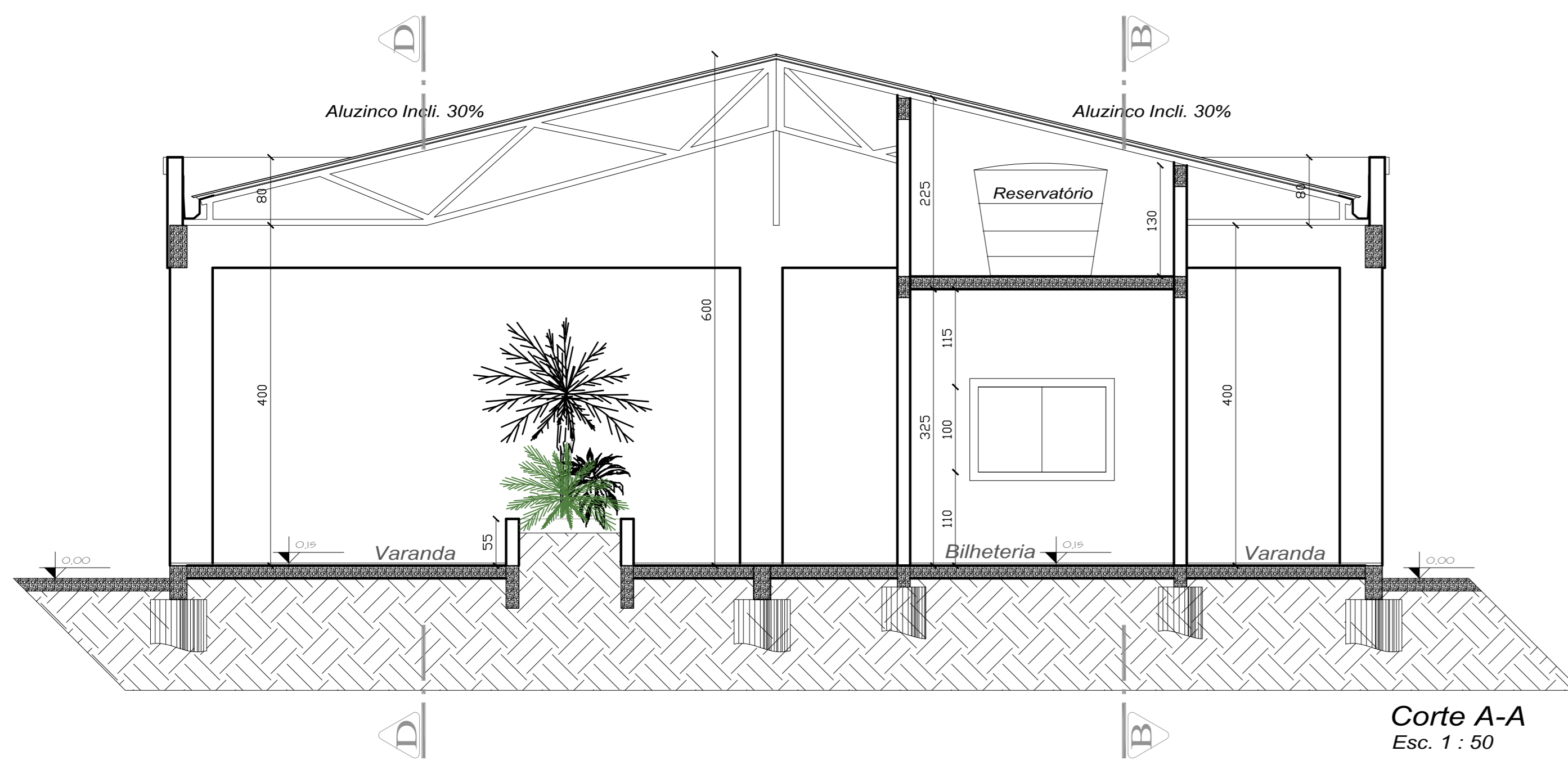
Fachada Principal  
Esc. 1 : 50



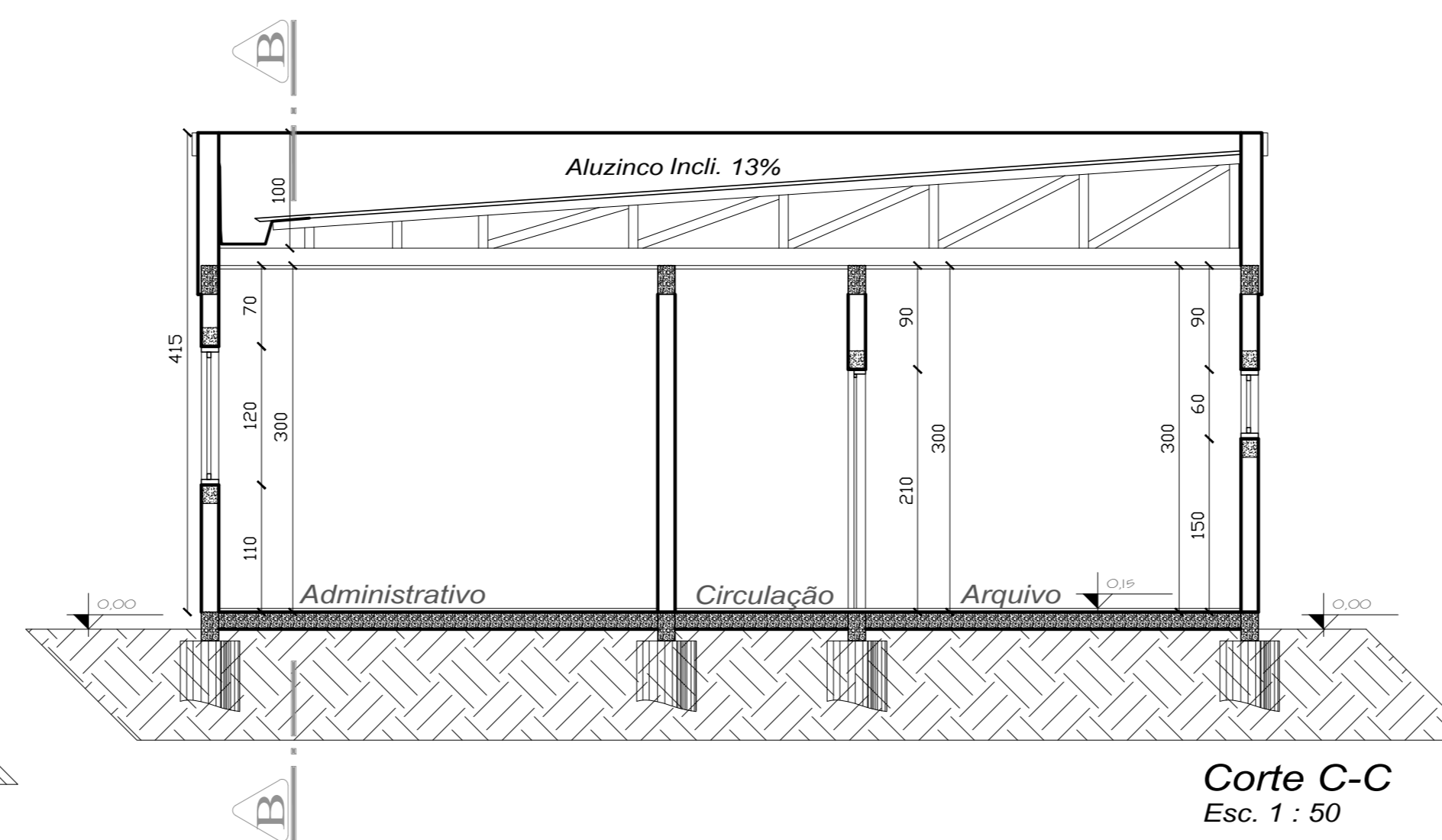
Corte B-B  
Esc. 1 : 50



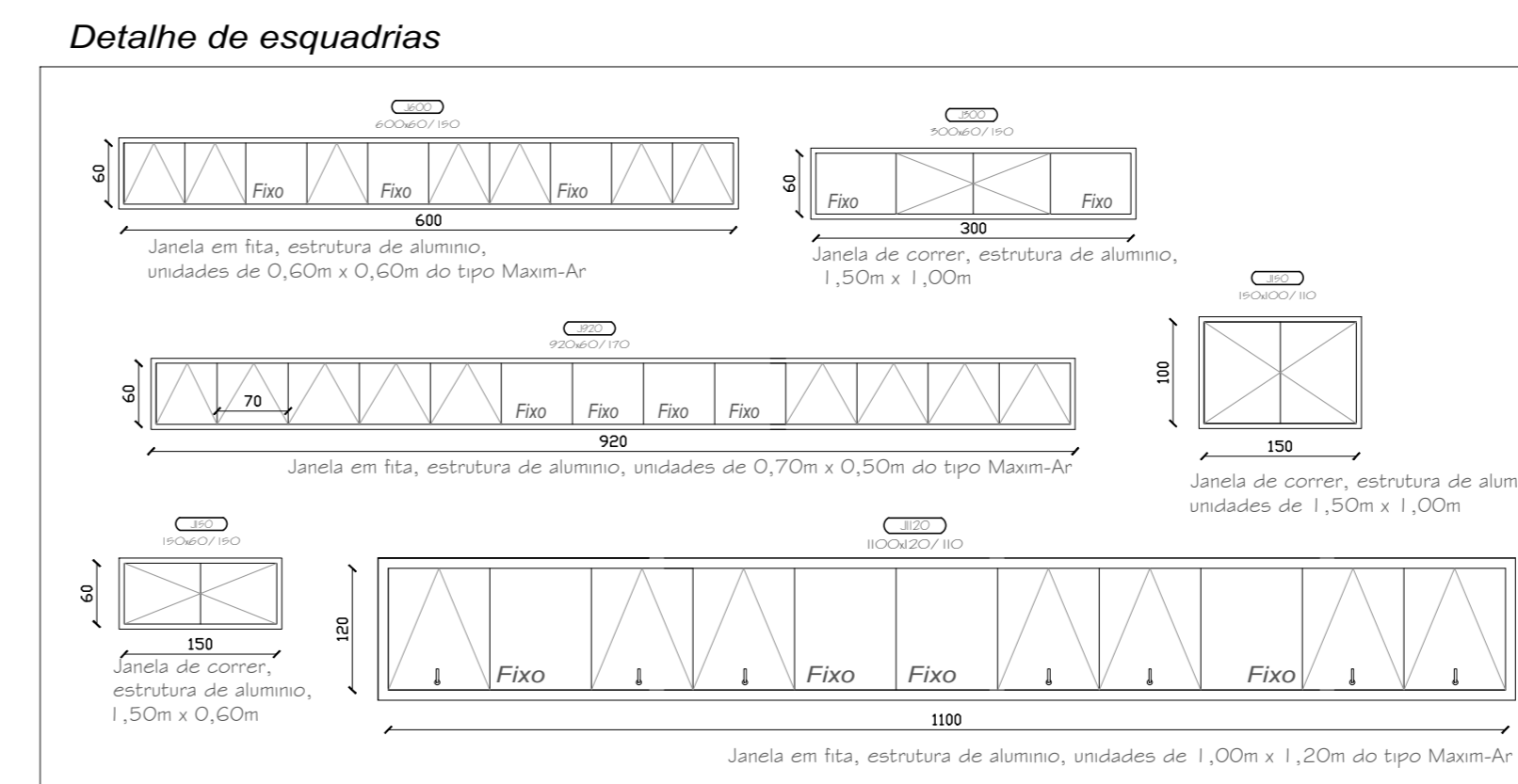
Corte D-D  
Esc. 1 : 50



Corte A-A  
Esc. 1 : 50



Corte C-C  
Esc. 1 : 50



**PARQUE MUNDO MISSIONEIRO**

PREFEITURA DE SÃO MIGUEL DAS MISSÕES - RS

AV. Cruzeiro do Sul - Centro - S.M.Missões-RS

ARQUITETÔNICO - HALL DE ENTRADA, ADMINISTRATIVO

FACHADA, CORTE A-A, CORTE B-B e CORTE C-C e DETALHE DE ESQUADRIAS

Projeto Nº: 07/14

Setor: Quadra Lote 240

Área: 501,31 m²

Escala: As Indicadas

Esc. Proj.: 10 : 50

Concluído: Março 2025

Proj.: **Maíra O. Pires** Arquiteta e Urbanista OAB/RS 419398

Proj.: **Richna Correa Mascarenhas** Arquiteta e Urbanista OAB/RS 419398

Rep. Tec.: **Priscilla Giorgi** Arquiteta e Urbanista OAB/RS 419398

Rep. Tec.: **Régis Luis W. Mallmann** Engenheiro Civil OAB/RS 22528

Desenho: **Priscilla Giorgi** / **Maíra O. Pires** / **Richna Correa Mascarenhas** / **Régis Luis W. Mallmann**