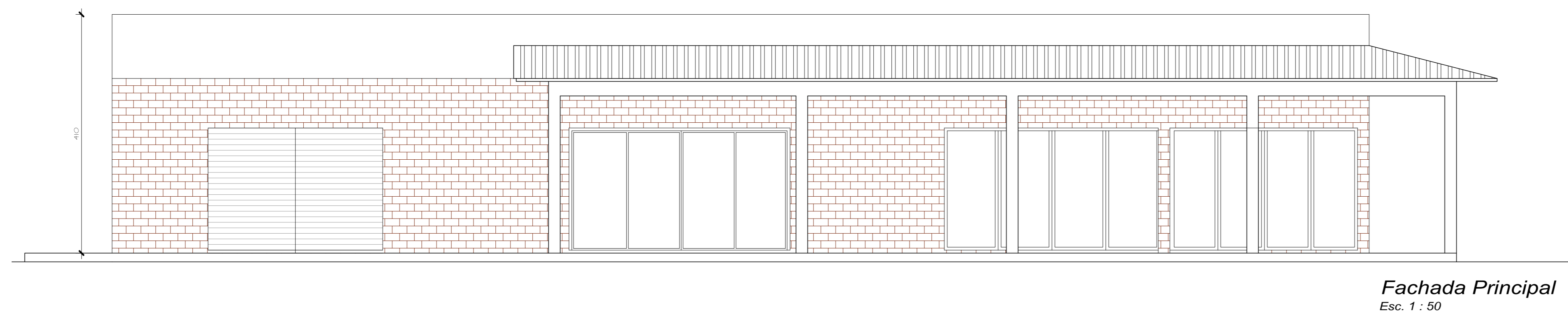
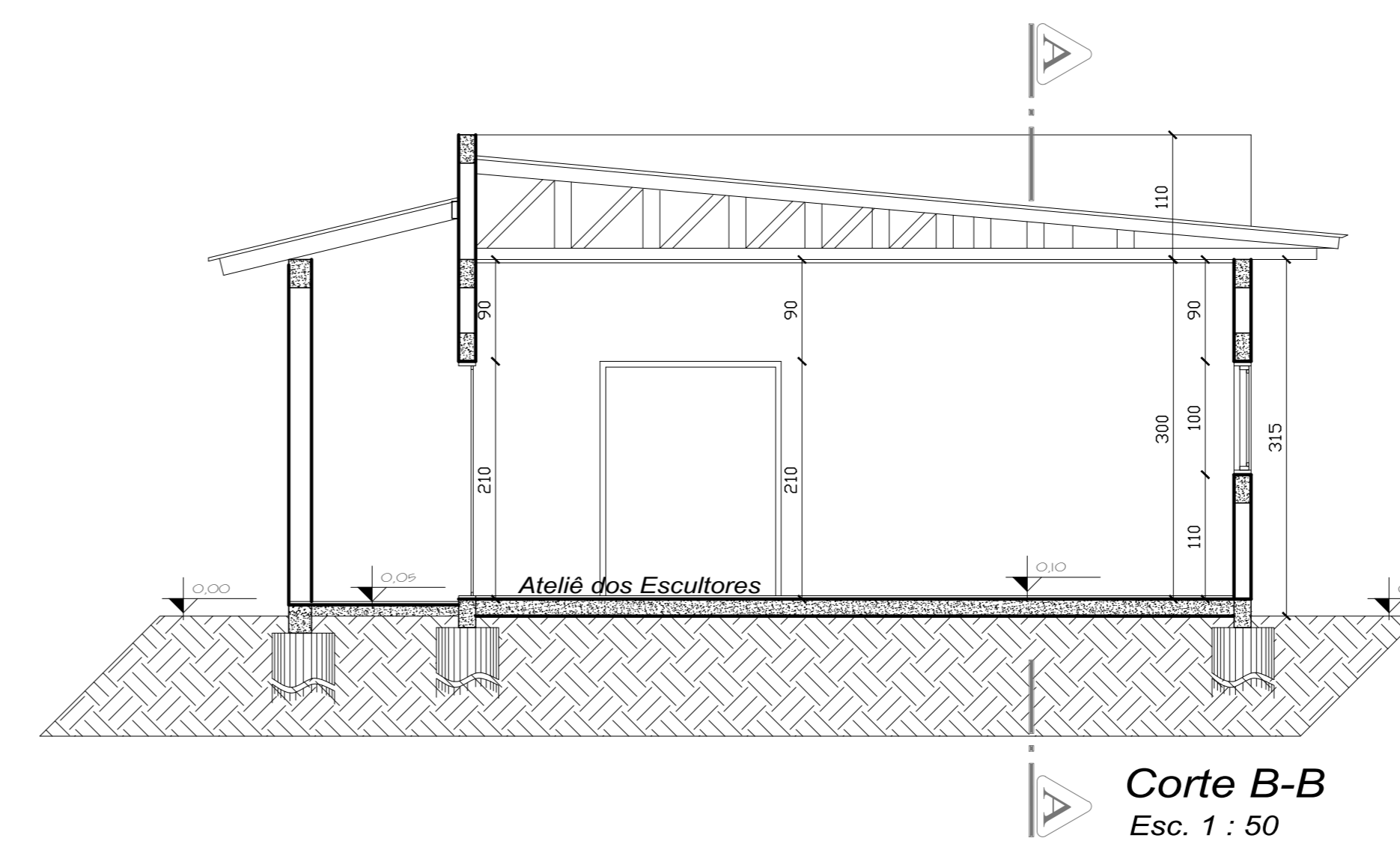
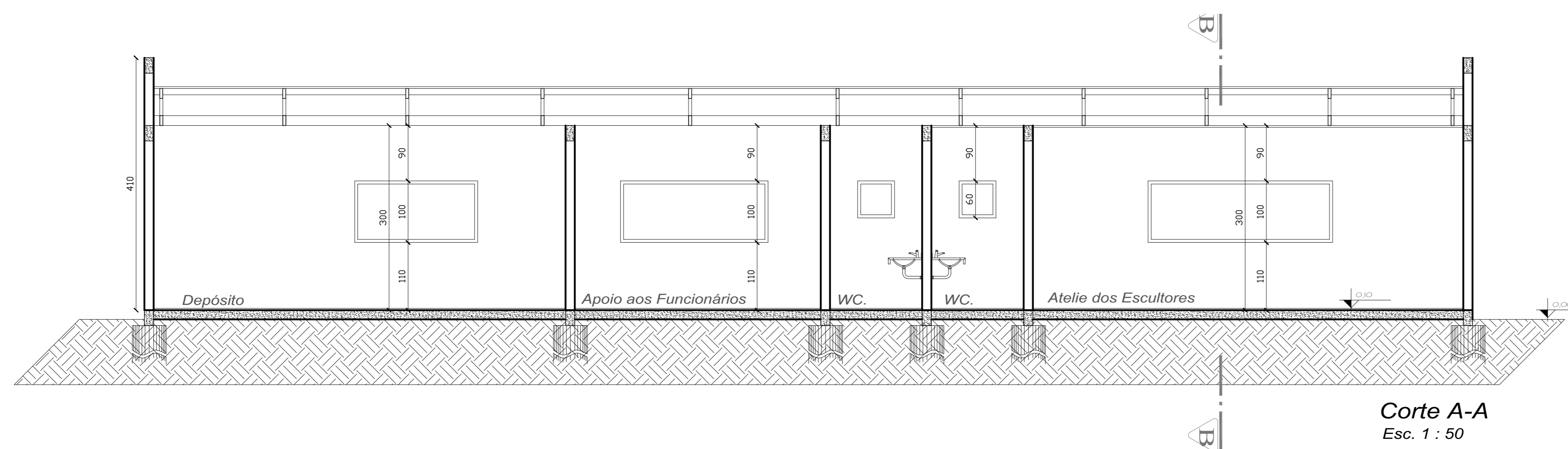
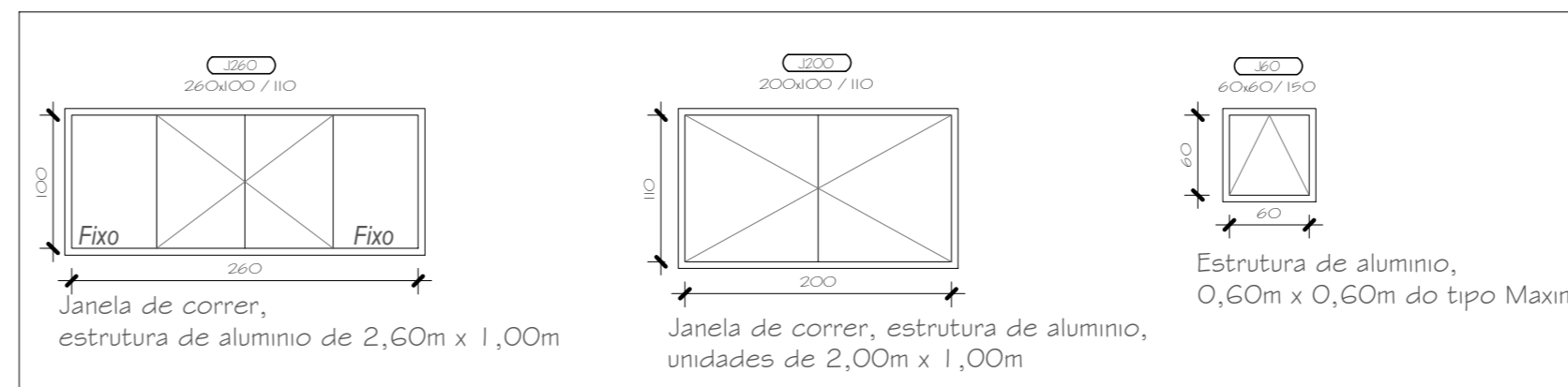


QUADRO DE ÁREAS	
PÓRTICO	A= 10,16 m ²
PRINCIPAL	A= 501,31 m ²
APÓIO GERAL E OFICINA DOS ESCULTORES	A= 179,77 m ²
APOIO INFRAESTRUTURA	A= 64,10 m ²
CANTINA/SANITÁRIOS	A= 82,18 m ²
ÁREA TOTAL CONSTRUÍDA	A= 837,52 m ²

QUADRO TÉCNICO	
ÁREA DO LOTE: 41.836,20 m ²	ÁREA TOTAL CONSTRUÍDA: 837,52 m ²
TAZA DE OCUPAÇÃO (TO)	85% PLANO DIRETOR 2%
ÍNDICE DE APROVEITAMENTO (IA)	S 0,02



Detalhe de esquadrias



PARQUE MUNDO MISSIONEIRO

PREFEITURA DE SÃO MIGUEL DAS MISSÕES - RS
 AV. Cruzeiro do Sul - Centro - S.M. Missões - RS
 Projeto: ARQUITETÔNICO - Apoio Geral e Oficina Escultores
 Especificação: Localização, Planta Baixa, Fachada, Planta de Cobertura, Corte A-A e Corte B-B

Projeto Nº: 11/14
 Área: 179,77 m²
 Escala: As Indicações
 Esc. Proj.:
 Concluído: Setembro 2025
 Alteração:

Prop.: Márcio O. Pires
 Arquiteto e Urbanista
 OAB/RS 417084
 Rep. Tec.: Priscila Giorgi
 Arquiteta e Urbanista
 OAB/RS 417094
 Prop.: Ríchra Correa Mascarin
 Arquiteta e Urbanista
 OAB/RS 417084
 Rep. Tec.: Régis Luis W. Mallmann
 Engenheiro Civil
 CREA 40.23547

