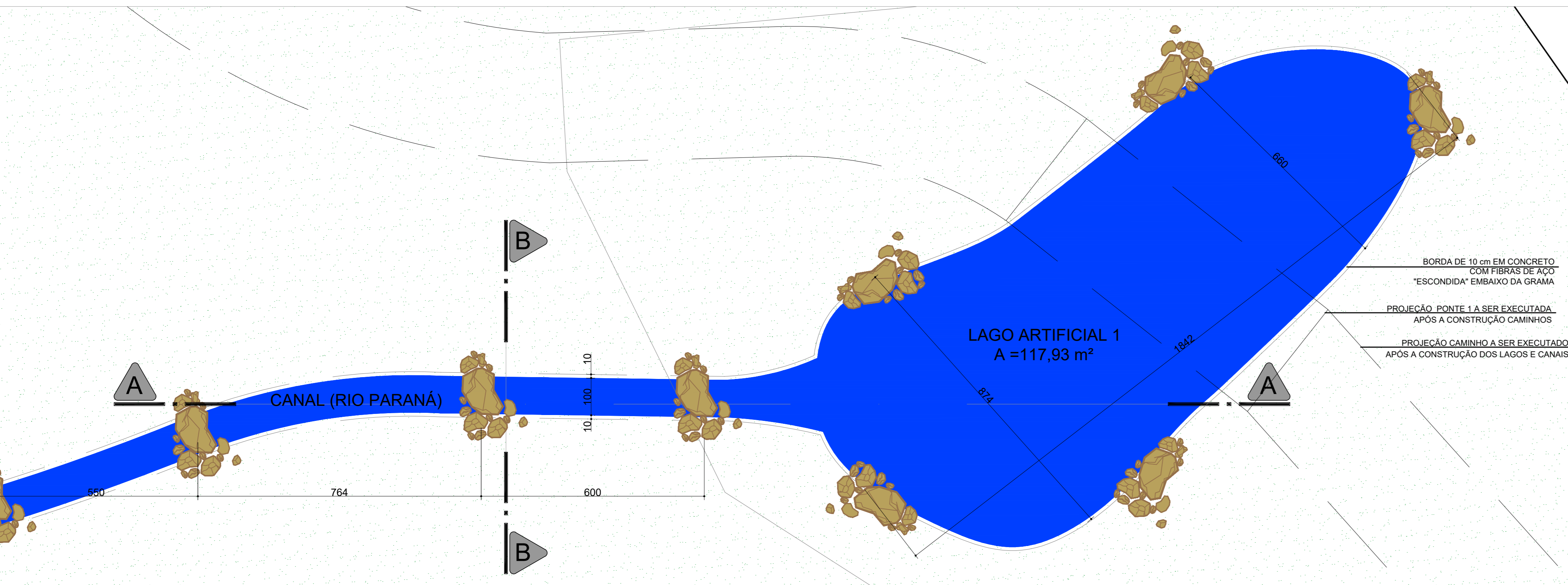
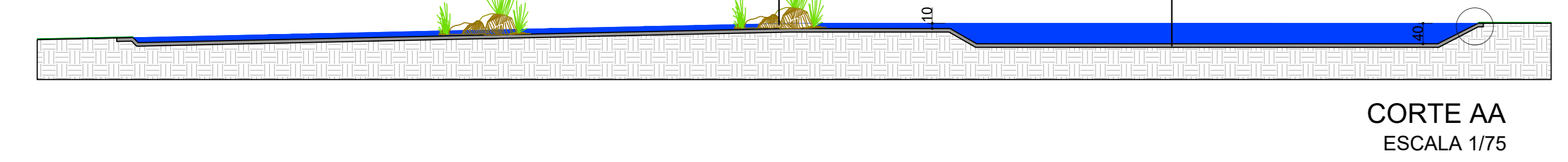
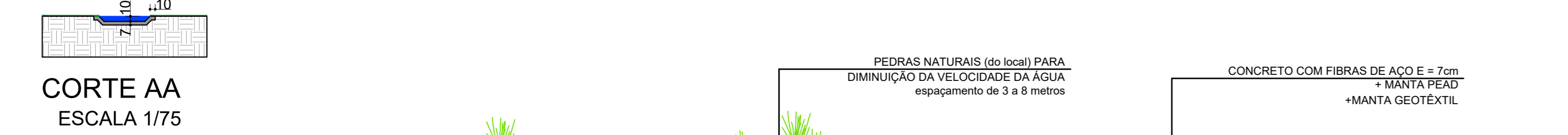
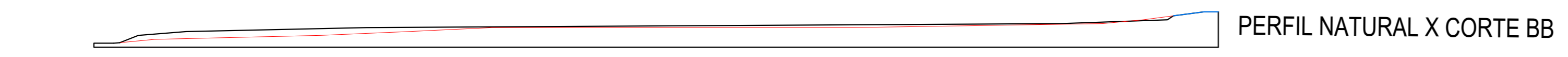
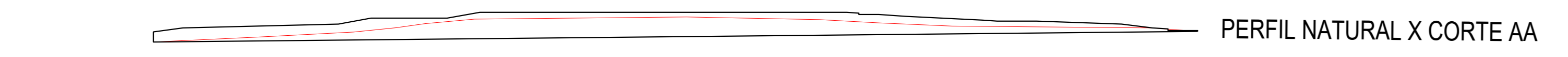
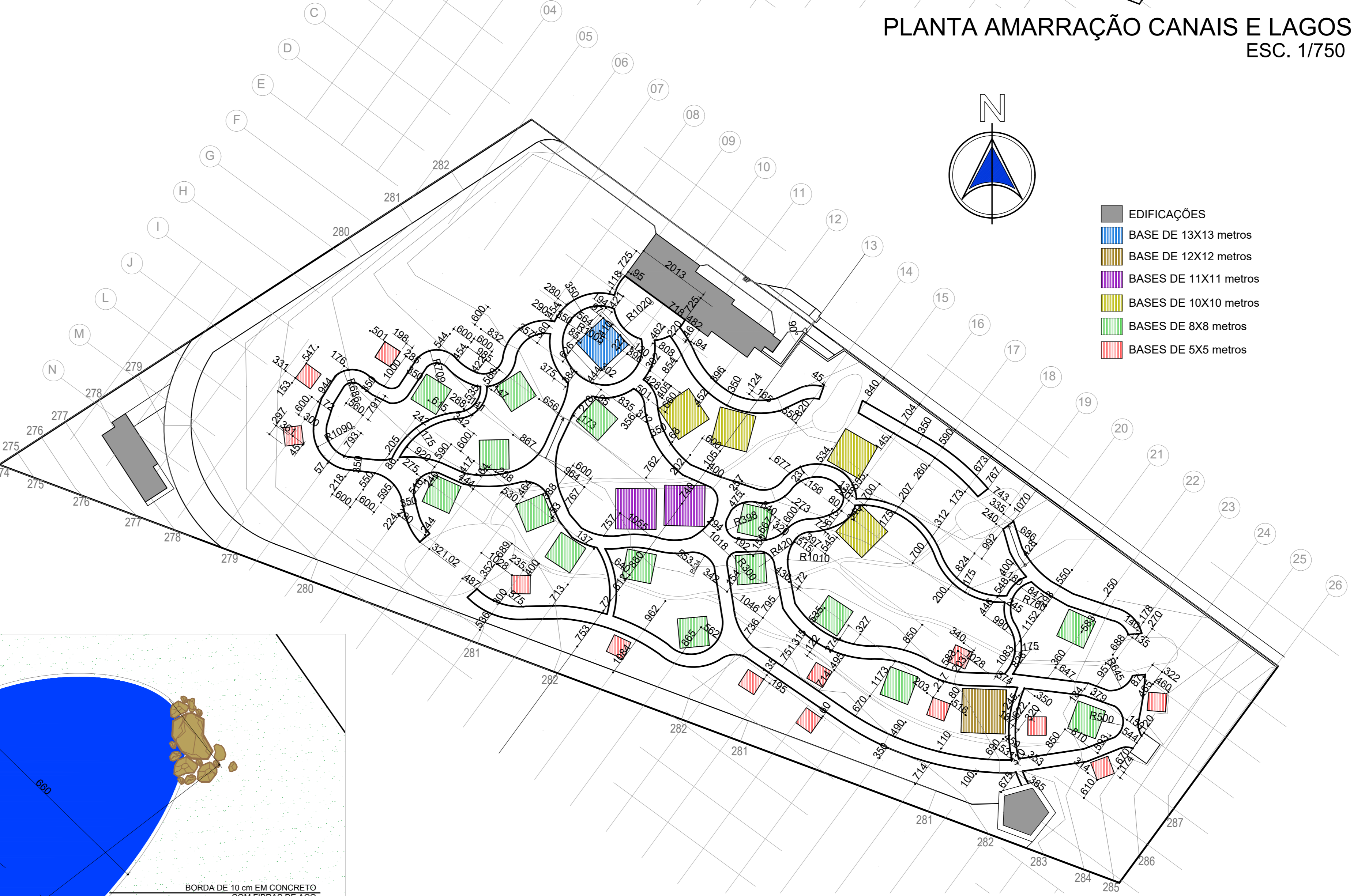
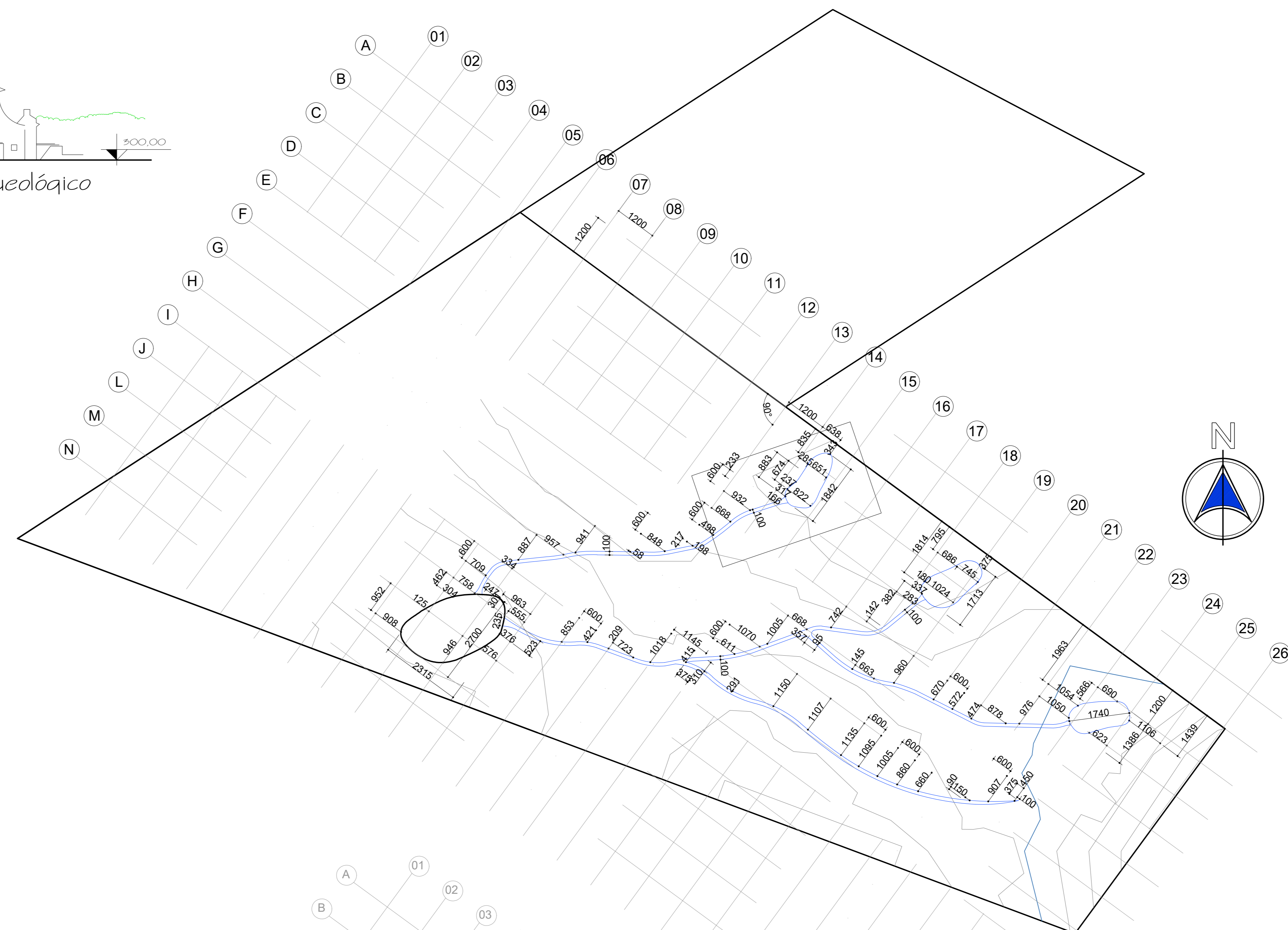


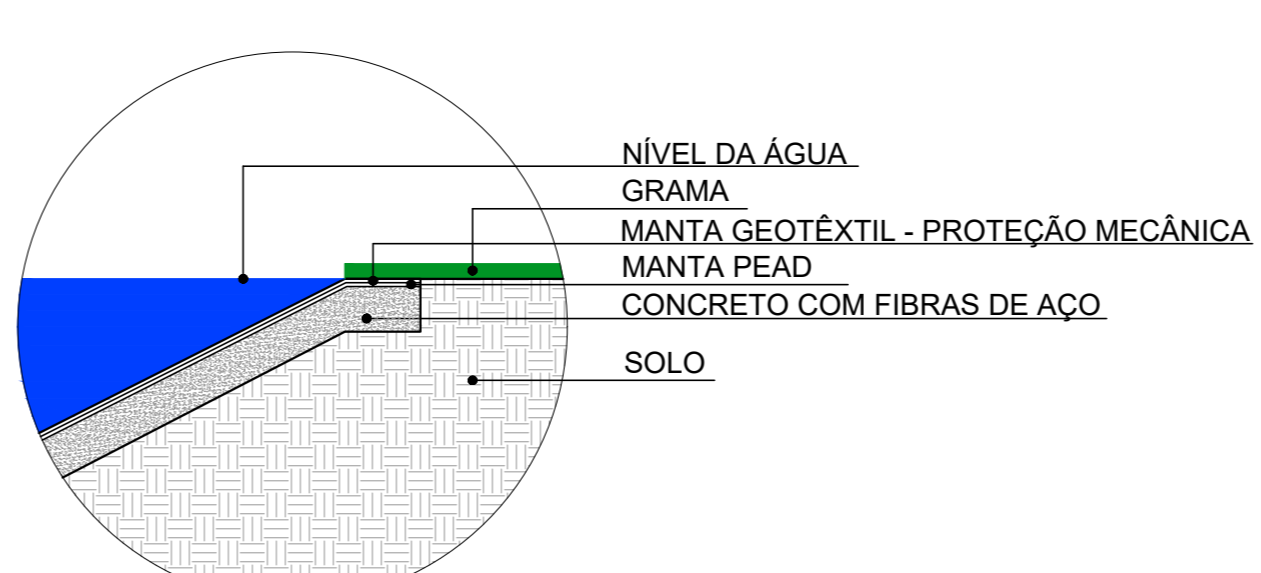
PLANTA CURVAS ORIGINAIS X CURVAS DE PROJETO



PLANTA DETALHAMENTO LAGO E CANAL
ESC. 1/75



DETALHE BORDA LAGOS
ESCALA 1/10



PARQUE MUNDO MISSIONEIRO

PREFEITURA DE SÃO MIGUEL DAS MISSÕES - RS

Endereço: AV. Cruzeiro do Sul - Centro - S.M. Missões-RS

Projeto: ARQUITETÔNICO

Especificação: PLANTAS DE AMARRAÇÃO E DETALHAMENTOS

Projeto Nº: 02/14

Setor: Quadra Lote 240

Área: As Indicações

Escala: As Indicações

Resp. Tec.: Márcia O. Pires
Arquiteta e Urbanista
CRU/RS 112122

Resp. Tec.: Priscila Giorgi
Arquiteta e Urbanista
CRU/RS 112122

Resp. Tec.: Ríchira Corêa Mascarin
Arquiteta e Urbanista
CRU/RS 112122

Resp. Tec.: Régis Luis W. Mallmann
Engenheiro Civil
CRU/RS 112122

Concluído: Julho 2025

Alteração:

Comentário: Prefeitura Municipal de São Miguel das Missões

Desenho: Priscila Giorgi