
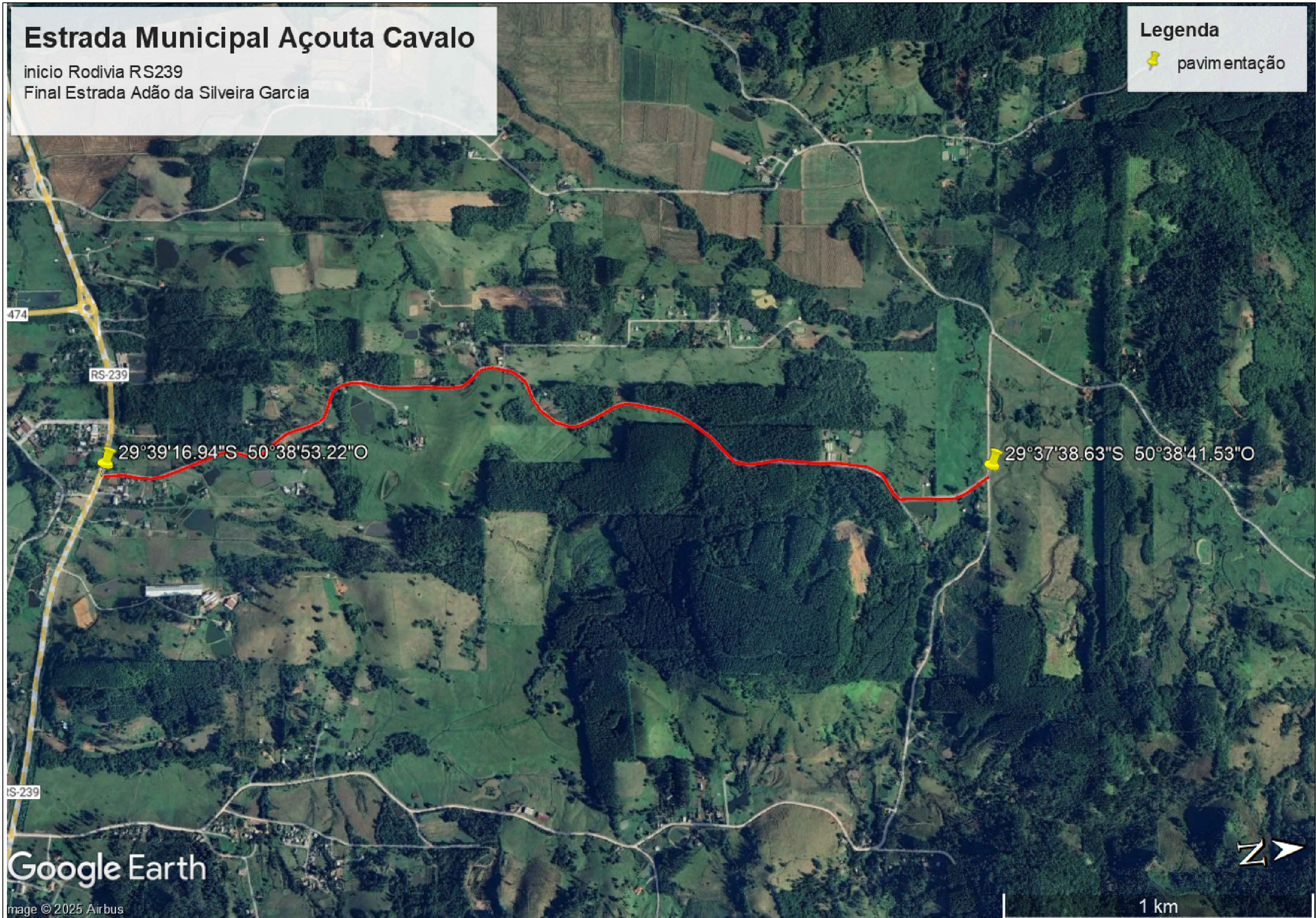


Estrada Municipal Açouta Cavalo

início Rodovia RS239
Final Estrada Adão da Silveira Garcia

Legenda
 pavimentação



Google Earth

image © 2025 Airbus



1 km

trecho (Via):
 Área: 20.700,00m²
 extensão: 3.450,00m
 largura: 6,00m

GABARITO TIPO

- LARGURA PISTA 6,00(PISTA).
- GREIDE REGULARIZADO 6,00 X EXTENSÃO.

OBSERVAÇÕES

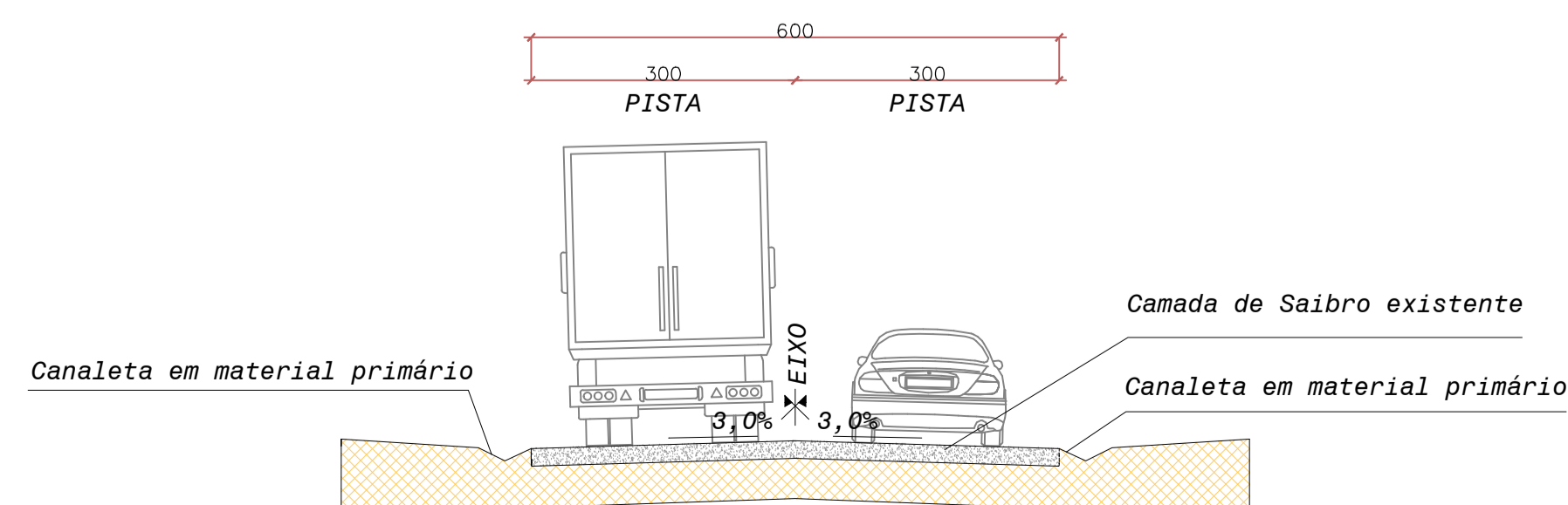
- TRECHO A EXECUTAR PAVIMENTAÇÃO, COM SUBLEITO E GREIDE EXISTENTE.
- REDES EXISTENTE EM FUNCIONAMENTO.
- CERCAS ATINGIDAS DEVERÃO SER RECOMPOSTAS.
- DEMAIS ELEMENTOS EXISTENTES E ATINGIDOS PELA OBRA DEVERÃO SER RECOMPOSTOS.
- O TRAÇADO E PERFIL PODERÃO SOFRER AJUSTES QUANDO DA EXECUÇÃO EM FUNÇÃO DO LOCAL.
- REDE PLUVIAL DESAGUA EM VALOS EXISTENTES E CONSOLIDADOS QUE DESAGUAM EM CURSO D'ÁGUA PRÓXIMO.

OBSERVAÇÕES

- TRECHO A RECUPERAR.
- REDES EXISTENTE

ESTRADA MUNICIPAL AÇOUTA CAVALO

ESCALA: 1:75



Obra:	RECUPERAÇÃO DE ESTRADAS VICINAIS		
Endereço:	Estrada Municipal Açouta Cavalo Açouta Cavalo Rolante/RS		
Responsável técnico:	Adriano Schmidt Engenheiro Civil - CREA/RS 243661		
Proprietário:	Prefeitura Municipal de Rolante		
Área:	20.700,00m ²	Escala:	1/50 e 1/7500
Descrição:	Projeto de recuperação de estradas vicinais	Data:	dezembro /2025
Prancha:	01		