
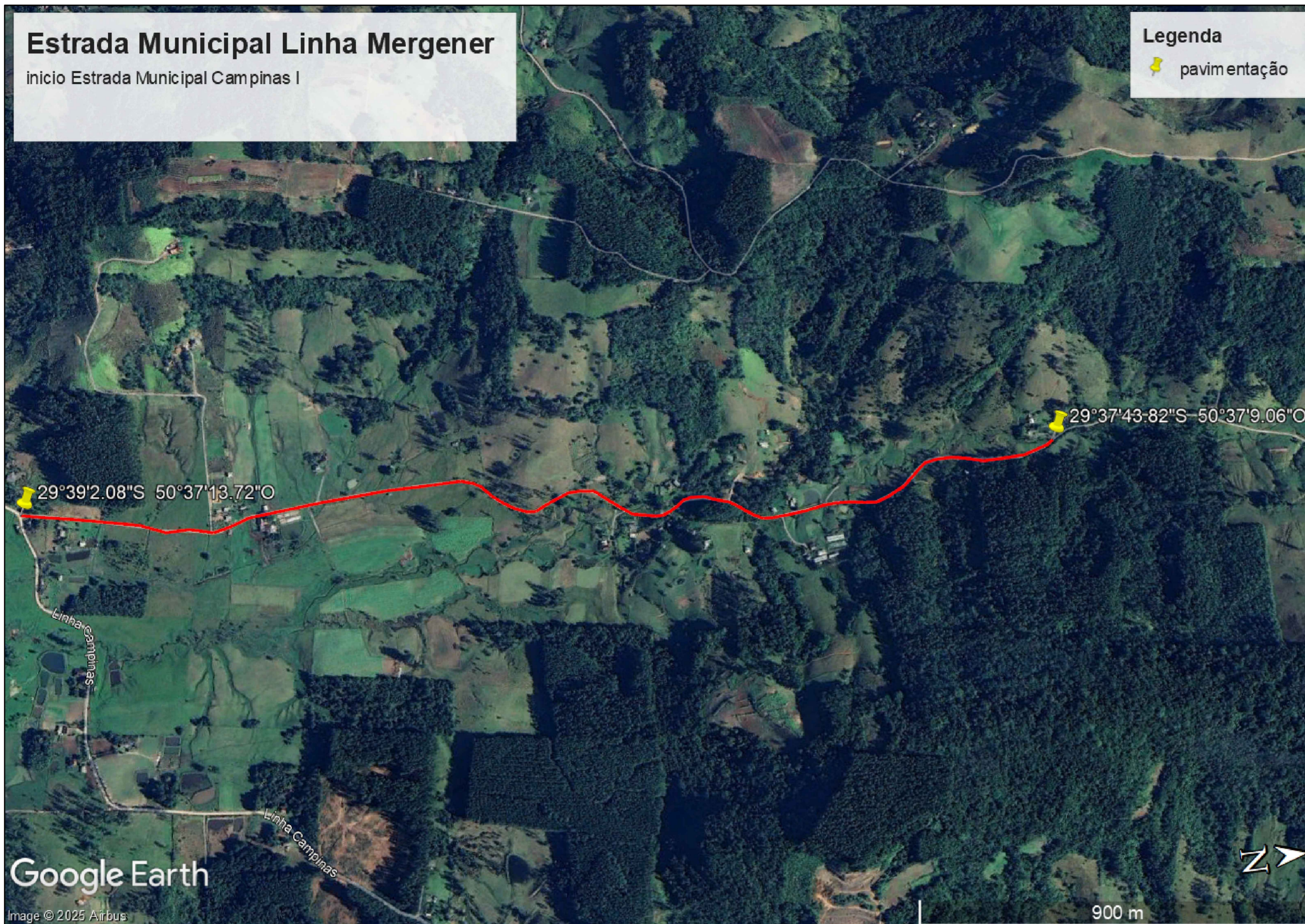


Estrada Municipal Linha Mergener

início Estrada Municipal Campinas I

Legenda

 pavimentação



trecho (Via):
Área: 13.997,50m²
extensão: 2.545,00m
largura: 5,50m

GABARITO TIPO

- LARGURA PISTA 5,50(PISTA).
- GREIDE REGULARIZADO 5,50 X EXTENSÃO.

OBSERVAÇÕES

- TRECHO A EXECUTAR PAVIMENTAÇÃO, COM SUBLEITO E GREIDE EXISTENTE.
- REDES EXISTENTE EM FUNCIONAMENTO.
- CERCAS ATINGIDAS DEVERÃO SER RECOMPOSTAS.
- DEMAIS ELEMENTOS EXISTENTES E ATINGIDOS PELA OBRA DEVERÃO SER RECOMPOSTOS.
- O TRAÇADO E PERFIL PODERÃO SOFRER AJUSTES QUANDO DA EXECUÇÃO EM FUNÇÃO DO LOCAL.
- REDE PLUVIAL DESAGUA EM VALOS EXISTENTES E CONSOLIDADOS QUE DESAGUAM EM CURSO D'ÁGUA PRÓXIMO.

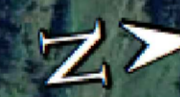
OBSERVAÇÕES

- TRECHO A RECUPERAR.
- REDES EXISTENTE

Google Earth

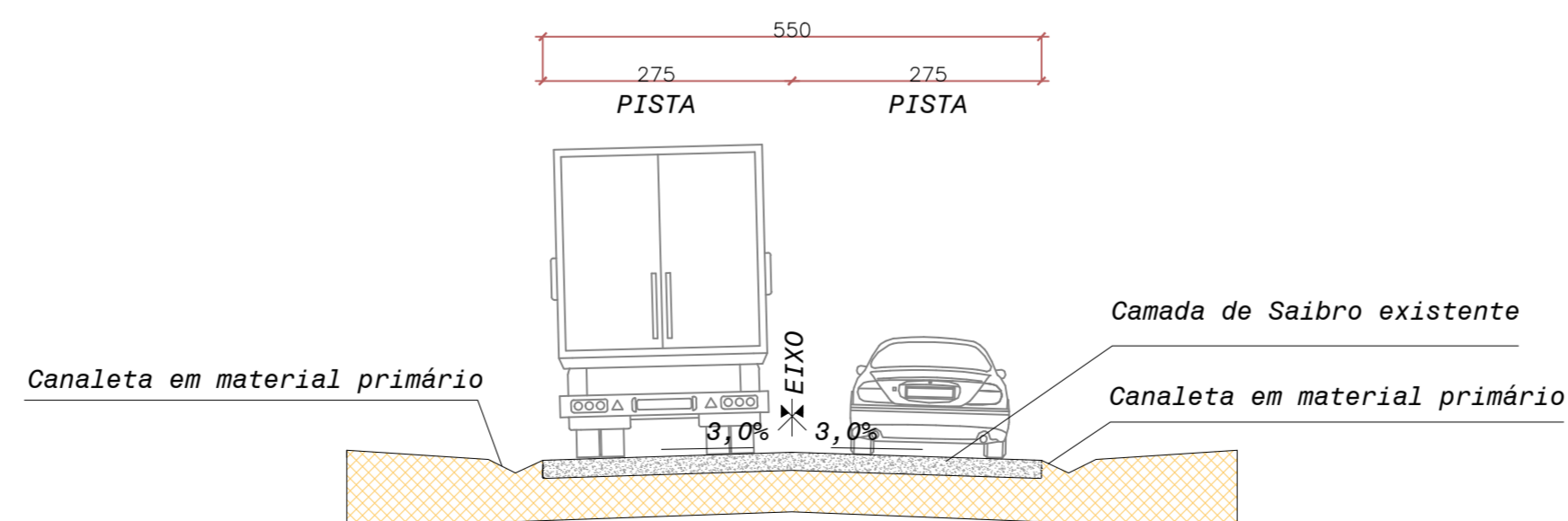
Image © 2025 Airbus

900 m



ESTRADA MUNICIPAL LINHA MERGENER

ESCALA: 1:75



Obra: **RECUPERAÇÃO DE ESTRADAS VICINAIS**

Endereço: Estrada Municipal Linha Mergener | Campinas | Rolante/RS

Responsável técnico:

Adriano Schmidt
Engenheiro Civil - CREA/RS 243661

Proprietário:

Prefeitura Municipal de Rolante

Área: 13.997,50m²

Escala: 1/50 e 1/7500

Data: dezembro /2025

Descrição: Projeto de recuperação de estradas vicinais

Prancha:

02