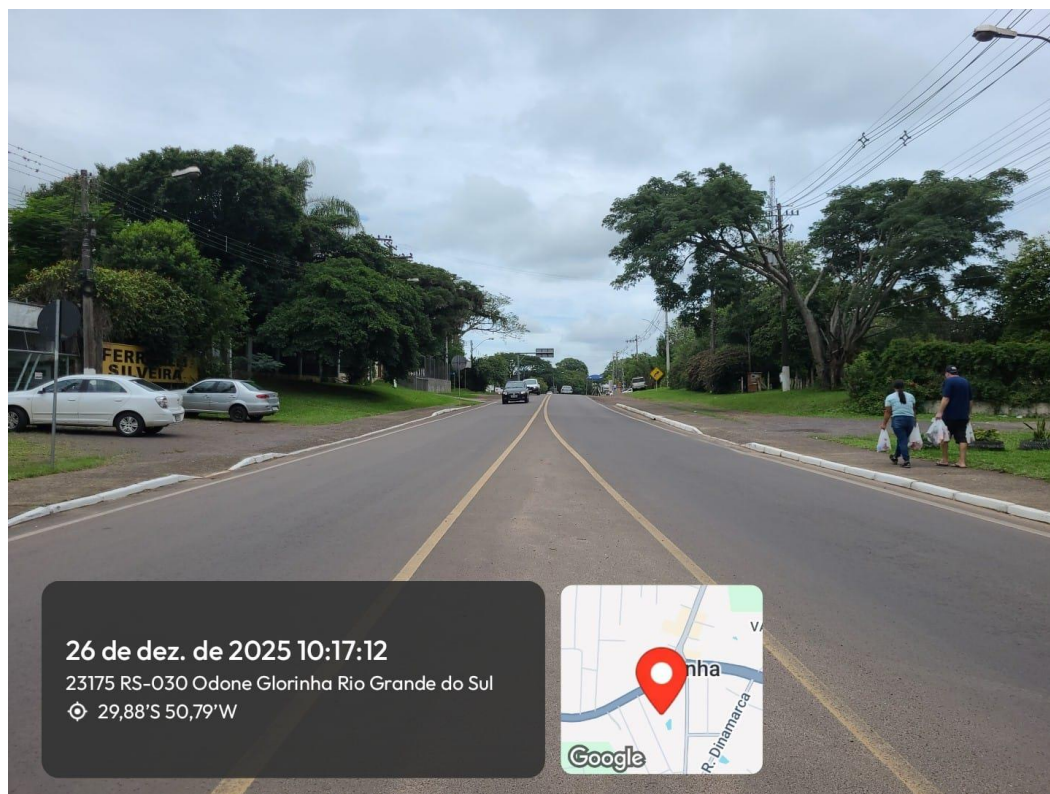
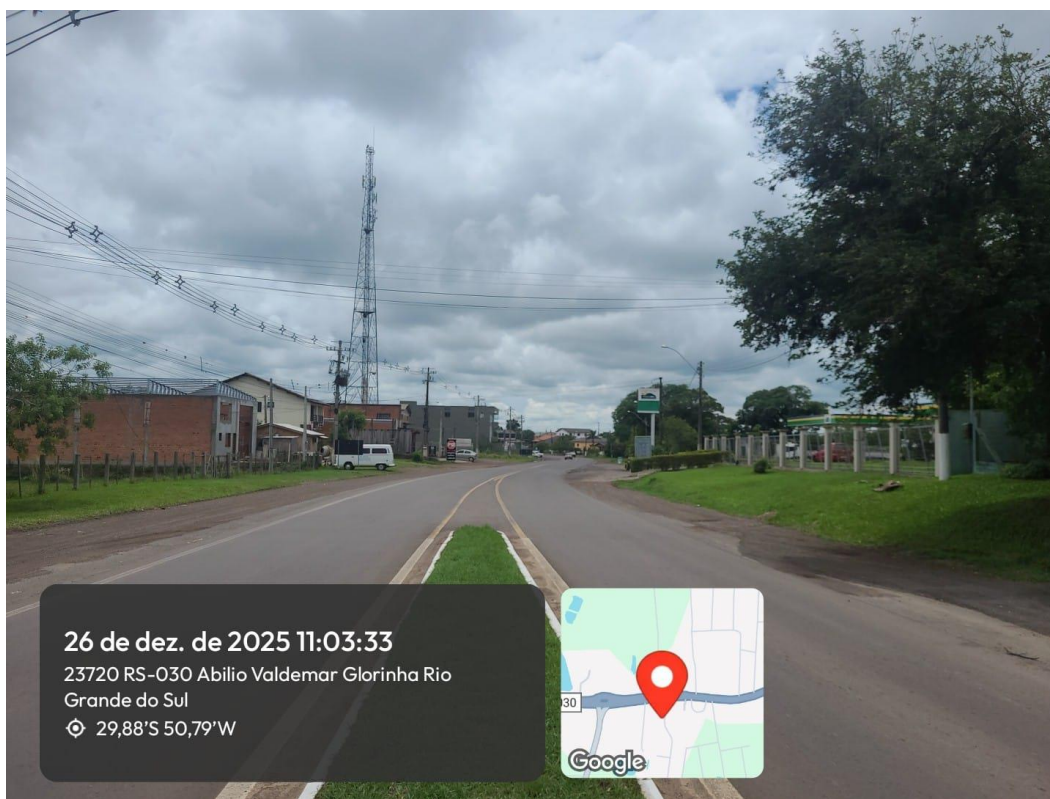




ESTADO DO RIO GRANDE DO SUL  
**PREFEITURA MUNICIPAL DE GLORINHA**

**RELATÓRIO FOTOGRÁFICO**





ESTADO DO RIO GRANDE DO SUL  
**PREFEITURA MUNICIPAL DE GLORINHA**





ESTADO DO RIO GRANDE DO SUL  
**PREFEITURA MUNICIPAL DE GLORINHA**

---





ESTADO DO RIO GRANDE DO SUL  
**PREFEITURA MUNICIPAL DE GLORINHA**

---





ESTADO DO RIO GRANDE DO SUL  
**PREFEITURA MUNICIPAL DE GLORINHA**





ESTADO DO RIO GRANDE DO SUL  
**PREFEITURA MUNICIPAL DE GLORINHA**

**LOCALIZAÇÃO**



**LOCALIZAÇÃO APROXIMADA:** ENTRE AS COORDENADAS 29°52'49.74\"S E 50°47'38.84\"O E 29°52'46.98\"S E 50°47'22.79\"O.

**SERVIÇOS PÚBLICOS:** UBS Maria da Glória Ferrugem, UBS em execução, Posto de Saude Synval Guazzelli, Escola Municipal Ary Soares, Escola Estadual Deoclécio Ferrugem entre outros como Prefeitura Municipal e Secretarias.

**TRECHO ENTRE ROTATÓRIAS DE 552,00 METROS.**

Glorinha, 23 de janeiro de 2026

---

Carlos Leonardo Vargas Carvalho  
Prefeito Municipal