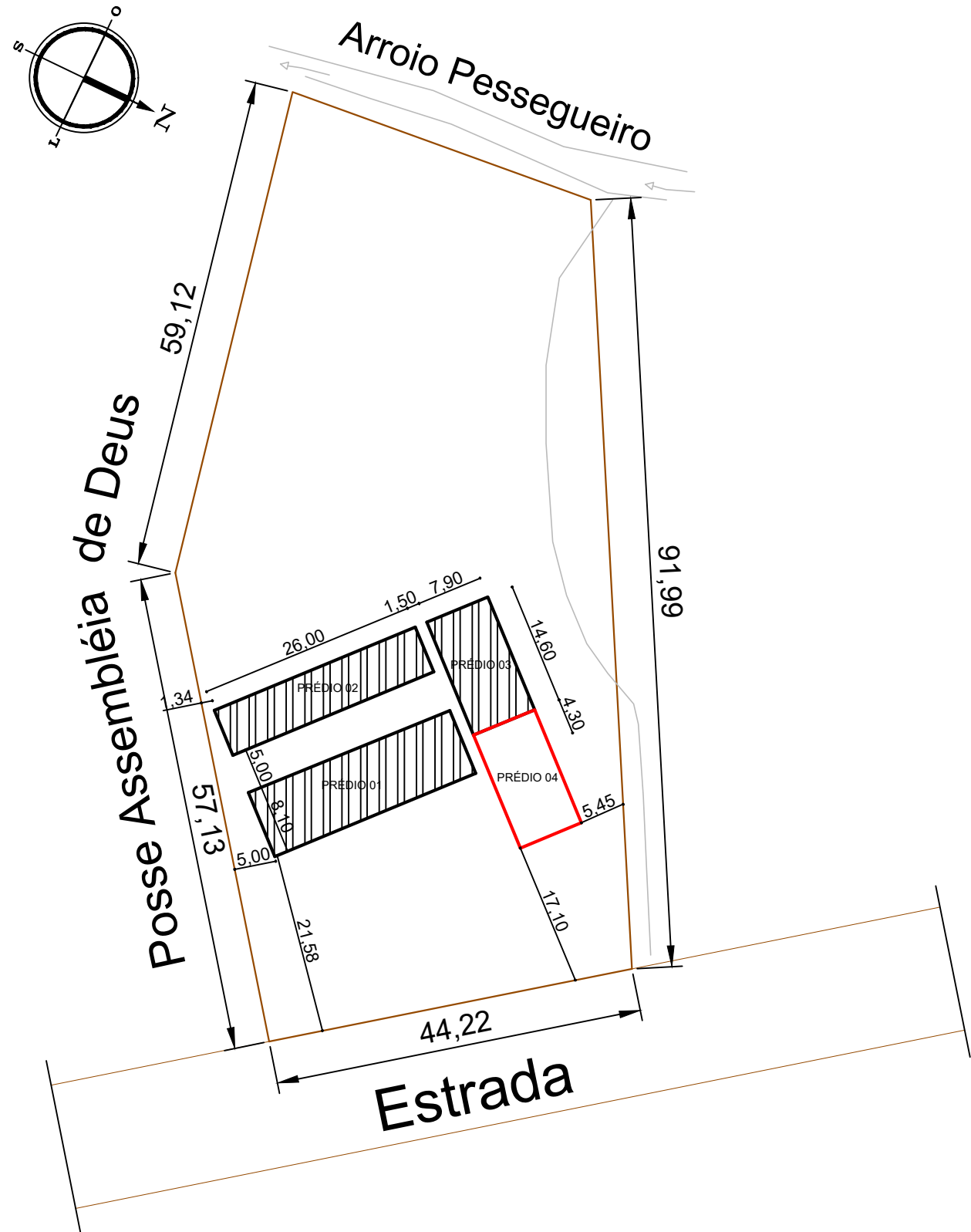
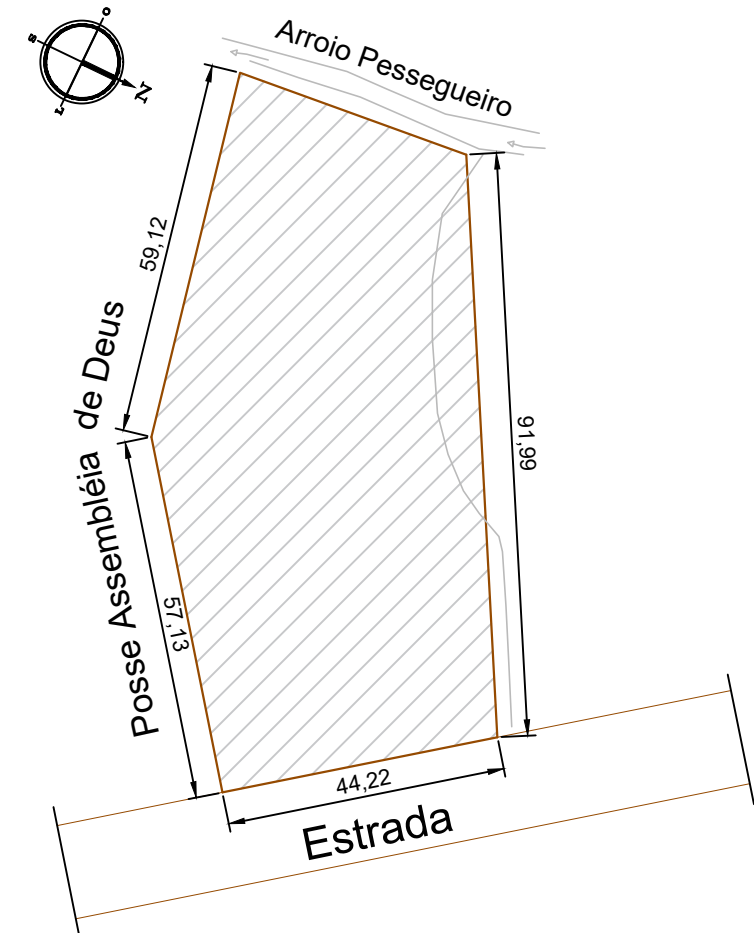


PLANTA DE LOCALIZAÇÃO




Planta de Situação

PLANTA DE SITUAÇÃO

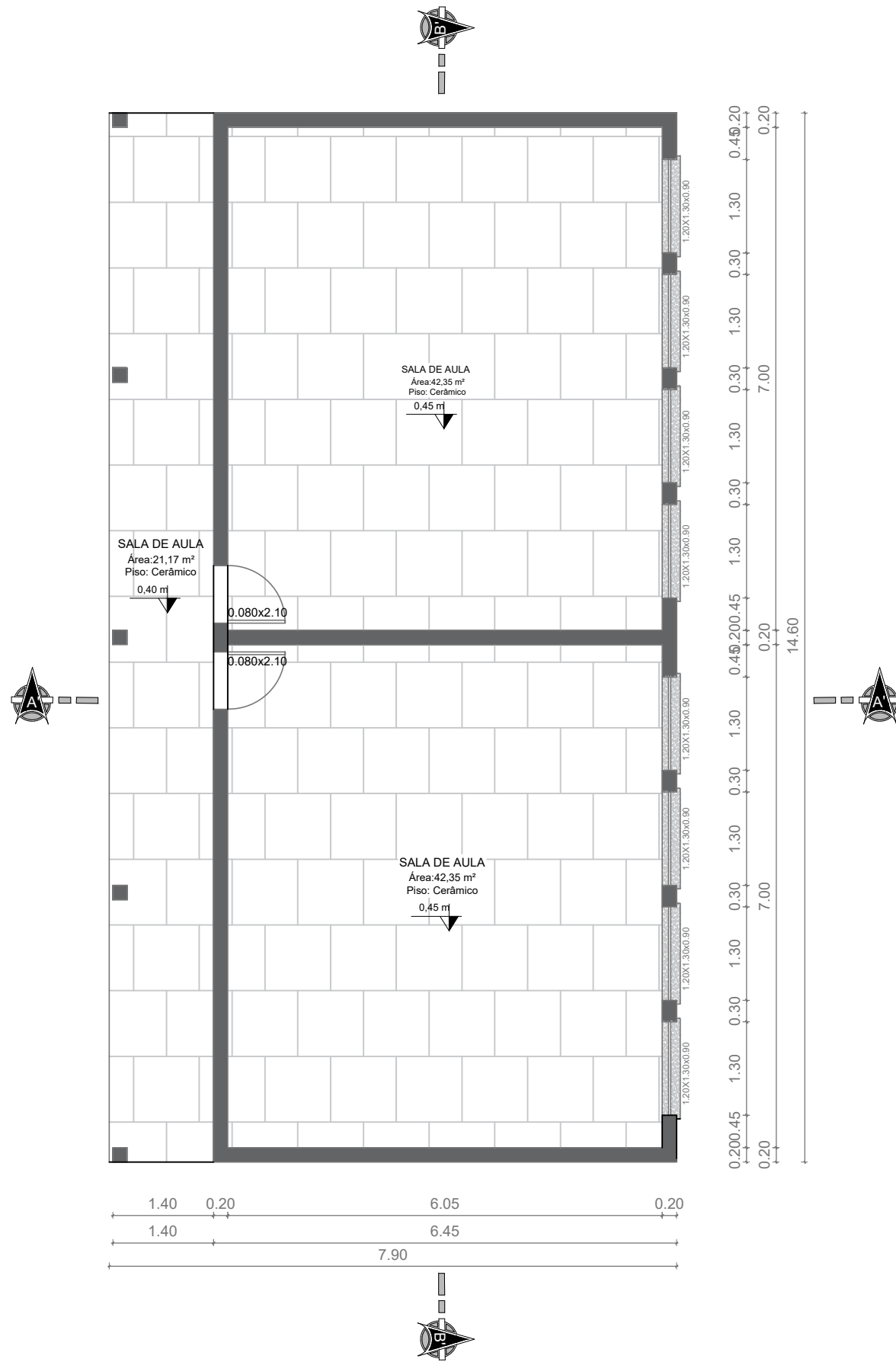


Planta de Situação

 Estado do Rio Grande do Sul Prefeitura Municipal de Itacurubi	SALAS DE AULA ESCOLA OSORIO ROCHA CHAVES		
	Obra: IMPLANTAÇÃO DE SALAS DE AULA		
	Endereço: VILA DA IGREJA- ITACURUBI/RS		
Projeto: SITUAÇÃO E LOCALIZAÇÃO			
SEPLAM Secretaria Municipal de Planejamento e do Meio-Ambiente		ROCHELE DA SILVA MAZZUI Arquiteta e Urbanista - CAU A 96026-8	GELSO SOARES Prefeito municipal
DESENHO: ROCHELE MAZZUI	Escala: S/E	Data: FEVERREIRO /2026	Dimensão: A = 115,34m ²
			Prancha: 01

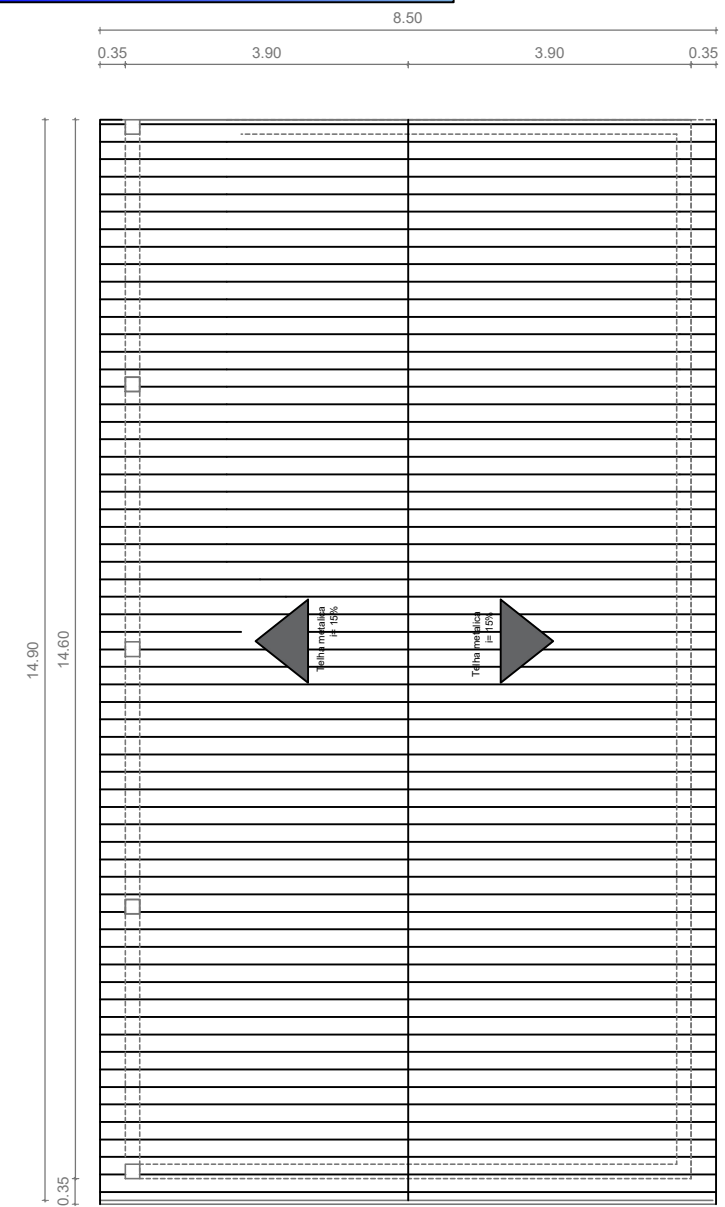
PLANTA BAIXA TÉCNICA

Escala: 1/75



PLANTA COBERTURA

Escala: 1/100



Estado do Rio Grande do Sul
Prefeitura Municipal de Itacurubi

SEPLAM

Secretaria Municipal de
Planejamento e do Meio-Ambiente

DESENHO:
ROCHELE MAZZUI

SALAS DE AULA ESCOLA OSORIO ROCHA CHAVES

Obra:
IMPLANTAÇÃO DE SALAS DE AULA

Endereço:
VILA DA IGREJA- ITACURUBI/RS

Projeto:
PLANTA BAIXA TÉCNICA E COBERTURA

ROCHELE DA SILVA MAZZUI
Arquiteta e Urbanista - CAU A 96026-8

GELSO SOARES
Prefeito municipal

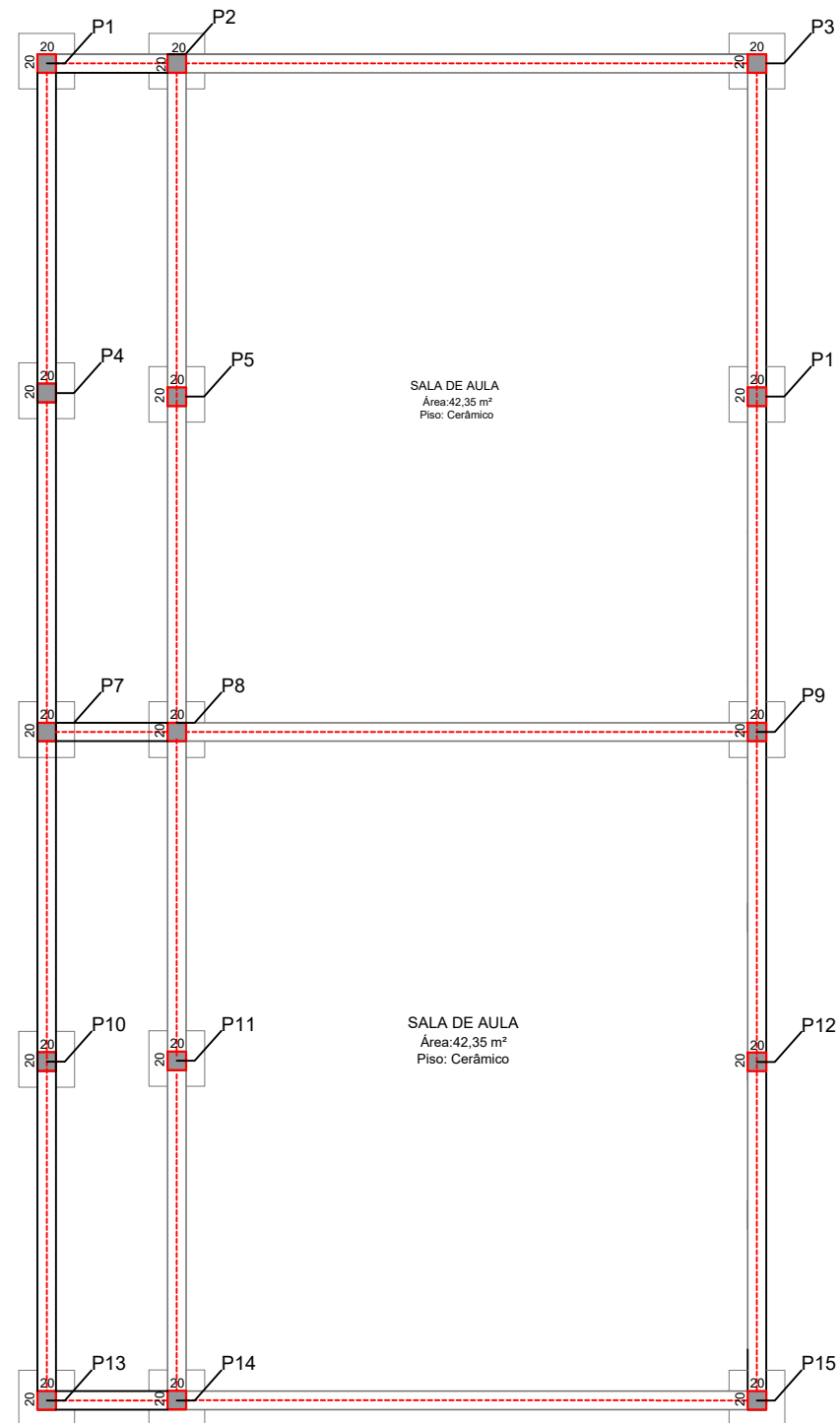
Escala:
S/E

Data:
FEVERREIRO
/2026

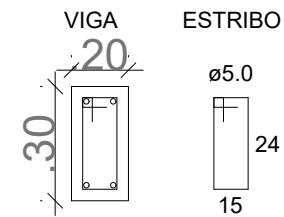
Dimensão:
A = 115,34m²

Prancha:
02

PLANTA BAIXA ESTRUTURAL

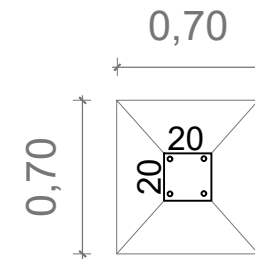


VIGA BALDRAME

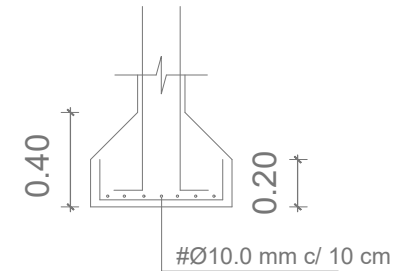


4 Ø10.0 C=VAR

DIMENSIONAMENTO SAPATA ISOLADA



Aço CA 50
Armadura montada com barra de 10mm (3/8")



Comprimento do pilar (a)	0,20m
Largura do pilar (b)	0,20m
Comprimento da sapata (A)	0,70m
Largura da sapata (B)	0,70m
Altura da sapata (H)	0,40m
Altura da base da sapata (h0)	0,20m

Detalhamento ferragem pilar



4 barras de aço Ø10mm
Ø5mm c/ 15 cm - Estribos



Estado do Rio Grande do Sul
Prefeitura Municipal de Itacurubi

SEPLAM

Secretaria Municipal de
Planejamento e do Meio-Ambiente

DESENHO:
ROCHELE MAZZUI

SALAS DE AULA ESCOLA OSORIO ROCHA CHAVES

Obra:
IMPLANTAÇÃO DE SALAS DE AULA

Endereço:
VILA DA IGREJA- ITACURUBI/RS

Projeto:
PLANTA ESTRUTURAL

ROCHELE DA SILVA MAZZUI
Arquiteta e Urbanista - CAU A 96026-8

GELSO SOARES
Prefeito municipal

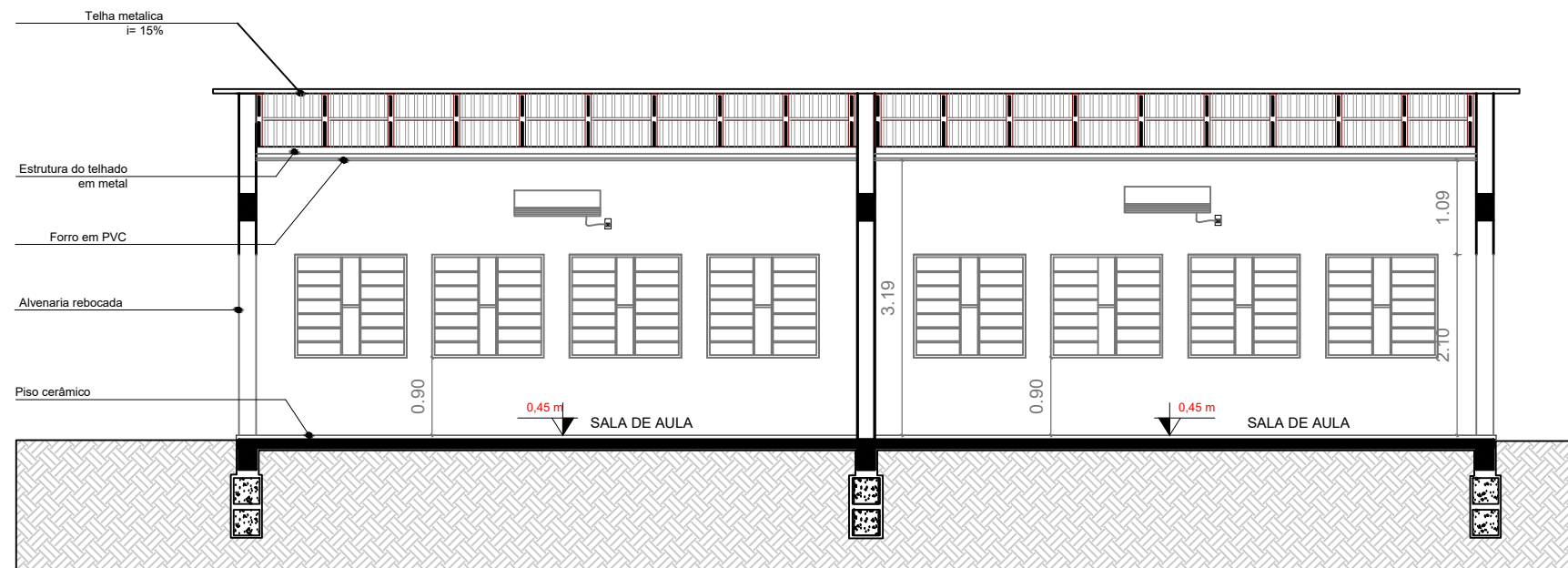
Escala:
S/E

Data:
FEVERREIRO
/2026

Dimensão:
A = 115,34m²

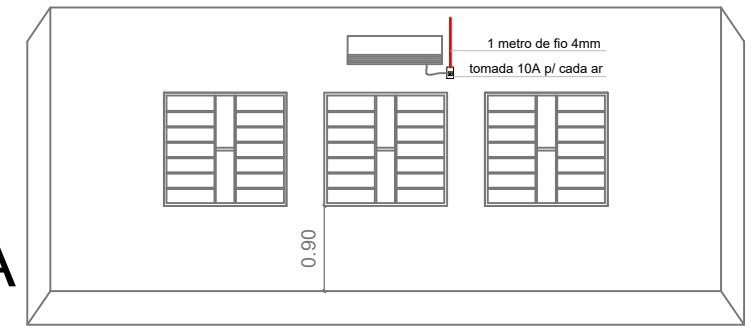
Prancha:
03

PLANTA CORTE AA' E BB' VISTA E FACHADA

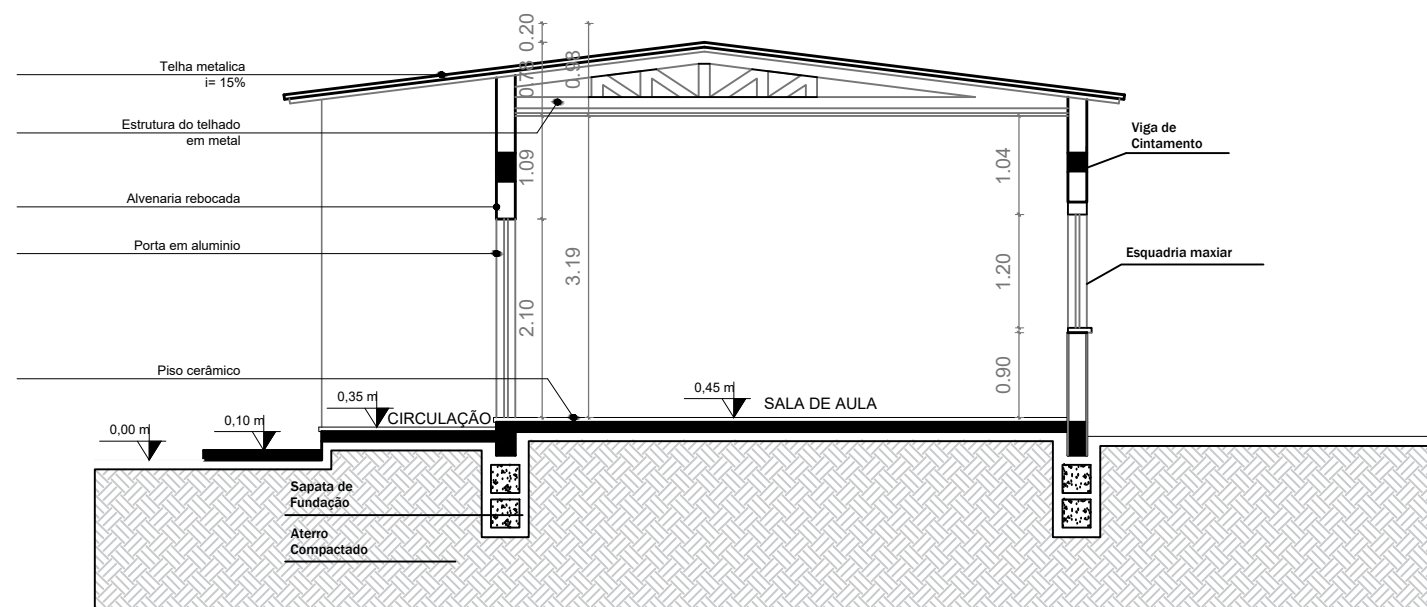
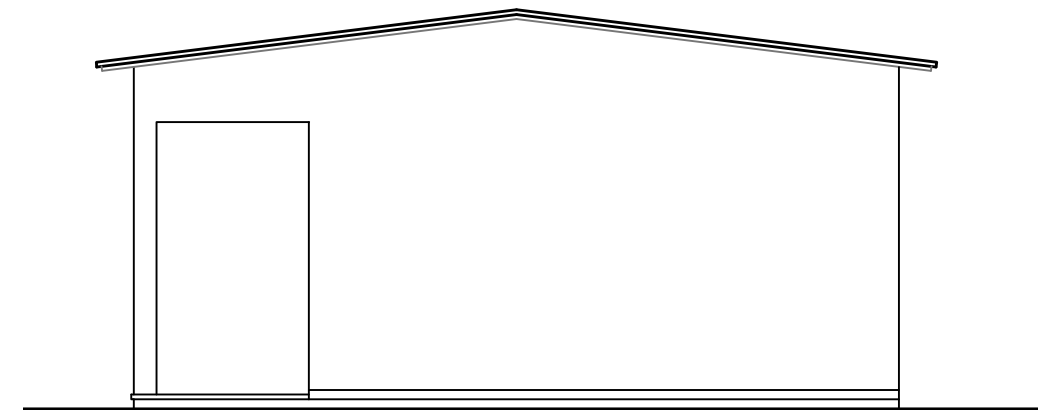


Corte BB


Vista A INTERNA



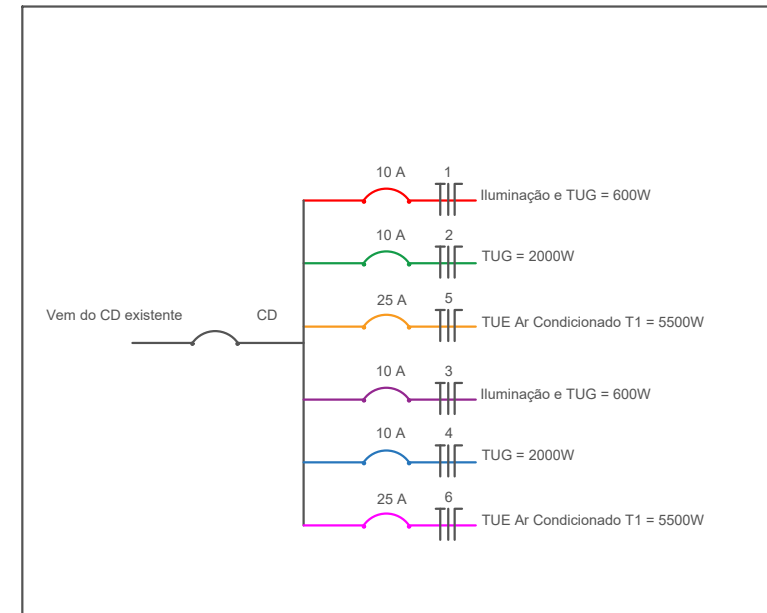
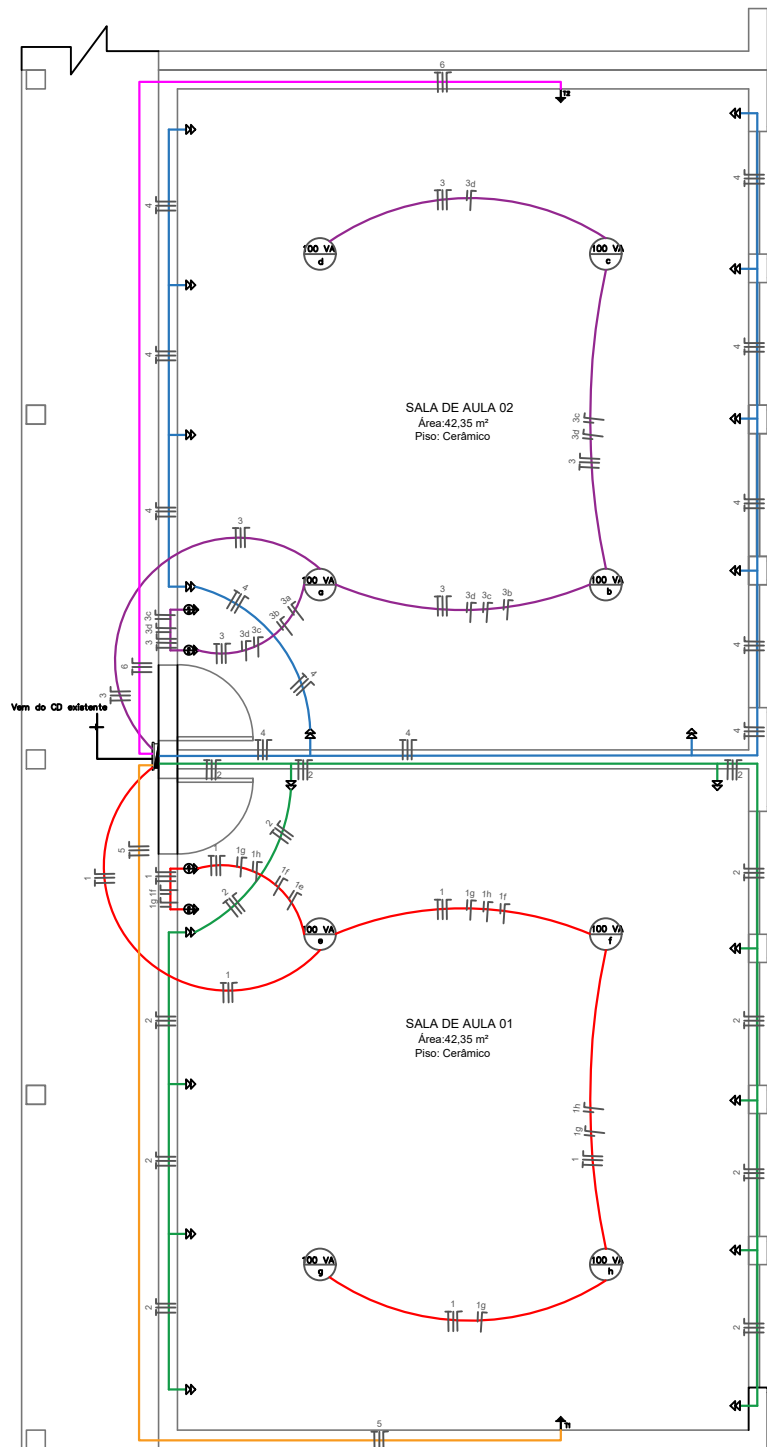
FACHADA



Corte AA

 <p>Estado do Rio Grande do Sul Prefeitura Municipal de Itacurubi</p>	SALAS DE AULA ESCOLA OSORIO ROCHA CHAVES		
	Obra: IMPLANTAÇÃO DE SALAS DE AULA		
Endereço: VILA DA IGREJA- ITACURUBI/RS			Projeto: PLANTA CORTE AA' E BB' VISTA E FACHADA
DESENHO: ROCHELE MAZZUI			
Secretaria Municipal de Planejamento e do Meio-Ambiente		ROCHELE DA SILVA MAZZUI Arquiteta e Urbanista - CAU A 96026-8	GELSO SOARES Prefeito municipal
Escala: S/E	Data: FEVERREIRO /2026	Dimensão: A = 115,34m ²	Prancha: 04

PLANTA BAIXA DA ELÉTRICA



Legenda

- ⊖ Ponto de luz
- ⊕ Tomada com interruptor duplo
- ⇨ Tomada baixa dupla
- ➔ T1 Tomada de uso específico (ar condicionado 24.000 BTU 3150 W)
- ➔ T2 Tomada de uso específico (ar condicionado 24.000 BTU 3150 W)
- ▬ CD (Centro de Distribuição)



Estado do Rio Grande do Sul
Prefeitura Municipal de Itacurubi

SEPLAM

Secretaria Municipal de
Planejamento e do Meio-Ambiente

DESENHO:
ROCHELE MAZZUI

SALAS DE AULA ESCOLA OSORIO ROCHA CHAVES

Obra:
IMPLANTAÇÃO DE SALAS DE AULA

Endereço:
VILA DA IGREJA- ITACURUBI/RS

Projeto:
PLANTA ELÉTRICA

ROCHELE DA SILVA MAZZUI
Arquiteta e Urbanista - CAU A 96026-8

GELSO SOARES
Prefeito municipal

Escala:
S/E

Data:
FEVERREIRO
/2026

Dimensão:
A = 115,34m²

Prancha:
05