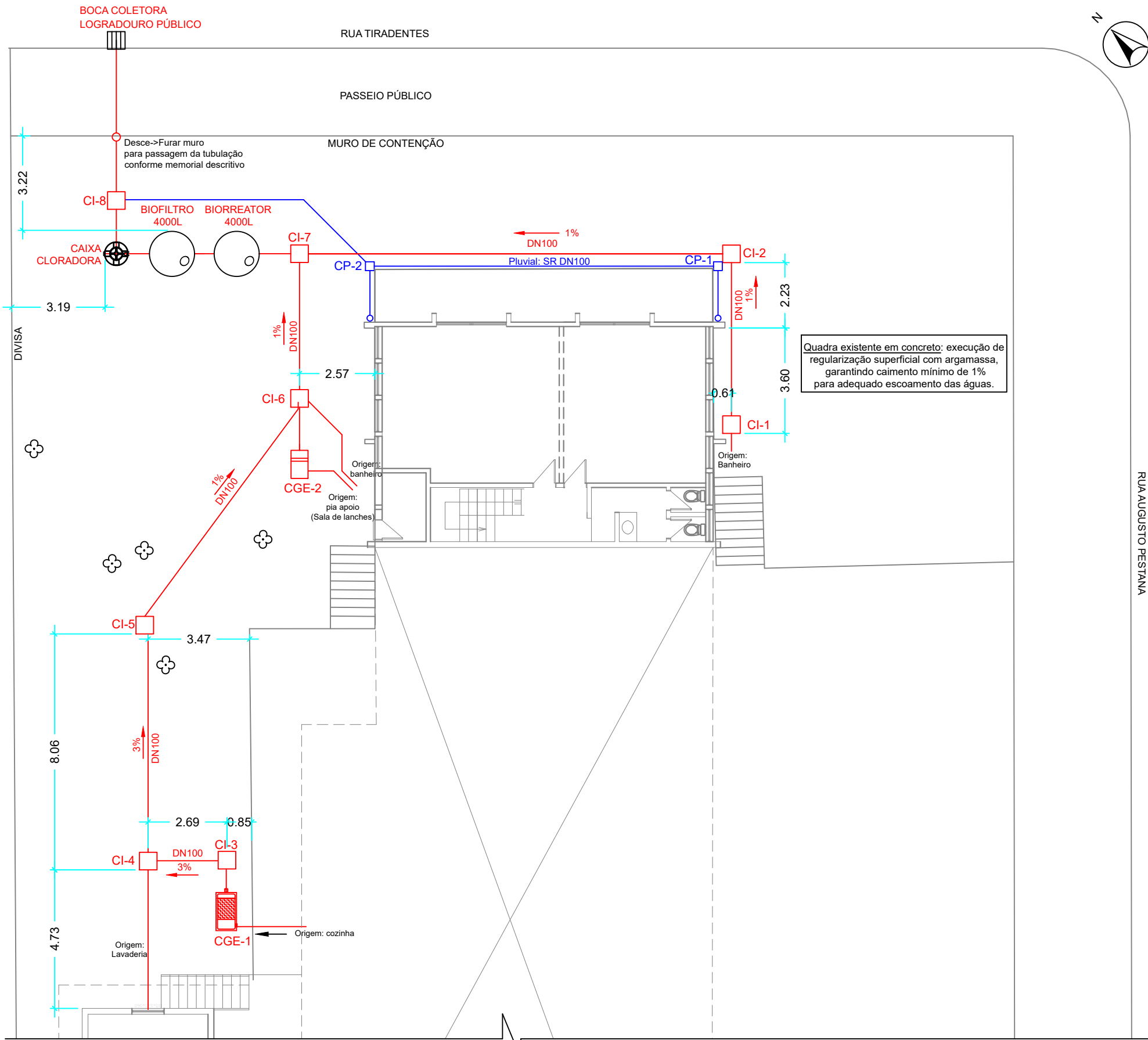
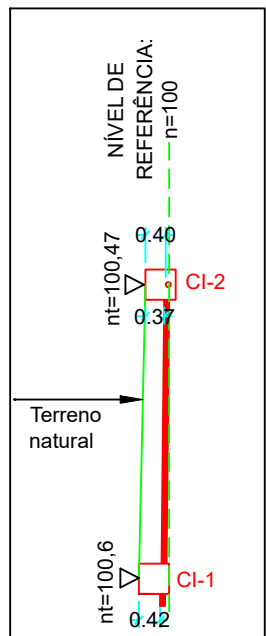


VISTA EM CORTE
TRECHO CI-2 A CAIXA CLORADORA ESC.: 1/150



Quadra existente em concreto: execução de regularização superficial com argamassa, garantindo caimento mínimo de 1% para adequado escoamento das águas.



VISTA EM CORTE
TRECHO CI-1 A CI-2 ESC.: 1/150

OBSERVAÇÕES

CAIXAS DE INSPEÇÃO DE ESGOTO:

- CI-1, CI-2, CI-5, CI-6, CI-7: (LxAxP) 60x60x60cm
- CI-3, CI-4, CI-8: 60x60x80cm

***Execução in loco, conforme memorial

CAIXAS DE GORDURA ESPECIAL

- CGE-1: CAIXA DE GORDURA ESPECIAL, 500L, EM FIBRA DE VIDRO
- CGE-2: CAIXA DE GORDURA ESPECIAL, 250L, EM POLIPROPILENO

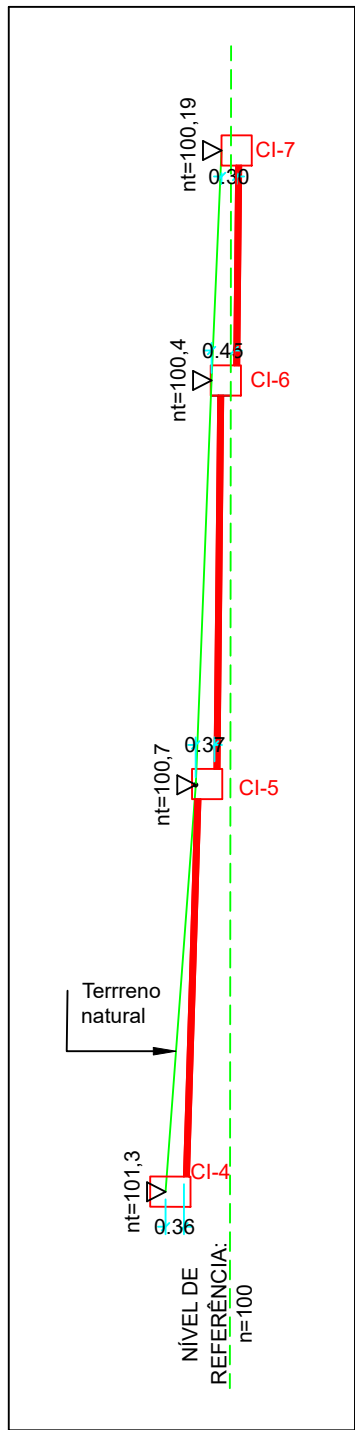
TUBULAÇÃO ESGOTO:

- TUBO DE PVC PARA REDE COLETORA DE ESGOTO
- PAREDE MACIÇA, JUNTA ELÁSTICA

TUBULAÇÃO PLUVIAL:

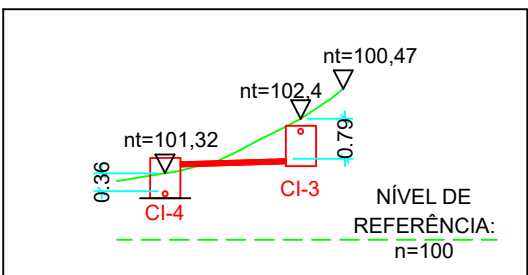
- TUBO PVC, SÉRIE R, JUNTA ELÁSTICA

*Dúvidas/adaptações precisam ser esclarecidas/aprovadas junto à fiscalização.

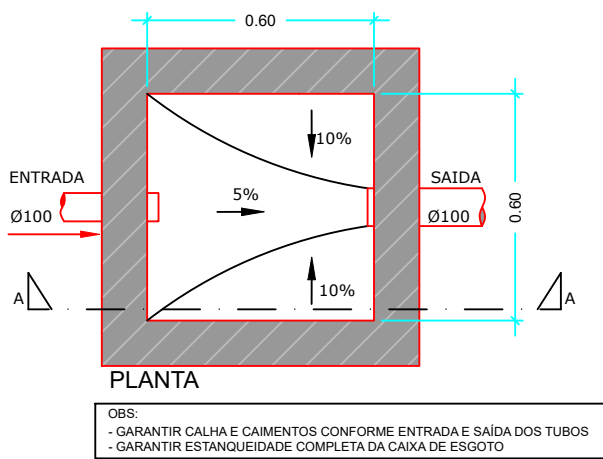


VISTA EM CORTE
TRECHO CI-4 A CI-7

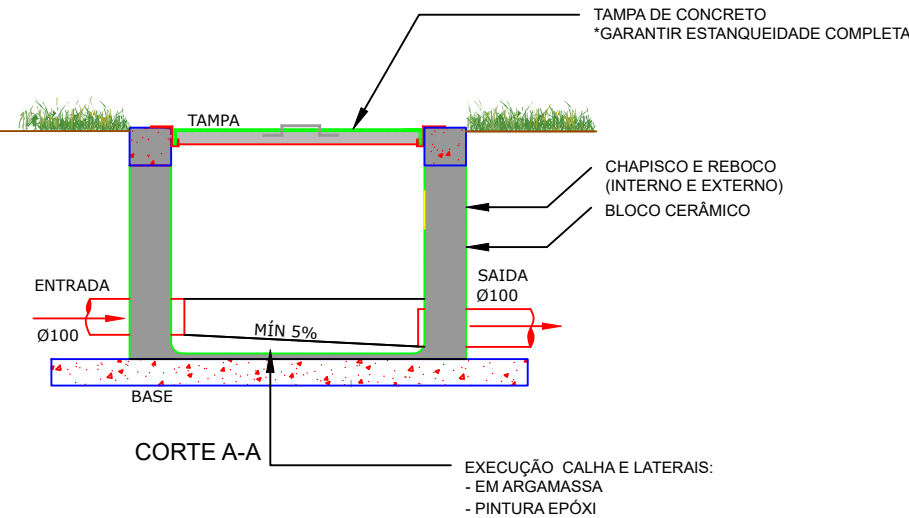
ESC.: 1/150



VISTA EM CORTE
TRECHO CI-3 A CI-4 ESC.: 1/150



DETALHE PADRÃO
CAIXA DE INSPEÇÃO



CONTROLE DE REVISÕES

REV 00	02/2026	Versão inicial
		
MUNICÍPIO DE NOVA PRATA		
ASSUNTO/LOCAL PROJETO HIDROSSANITÁRIO - EMEI RECANTO DA ALEGRIA		
ESPECIFICAÇÕES PROJETO HIDROSSANITÁRIO - CONTEMPLANDO SOMENTE REDE EXTERNA DE ESGOTO DA EDIFICAÇÃO PLANTA BAIXA E CORTES		escala indicada
RESPONSÁVEL TÉCNICO Engenheira Civil Adriane Fabro Wall - CREA RS255854		Extensão 90m
PROPRIETÁRIO Prefeitura Municipal de Nova Prata- CNPJ: 91.618.439/0001-38 Umberto Luiz Carnevali- Prefeito		Data fev/26
		Prancha 02/03