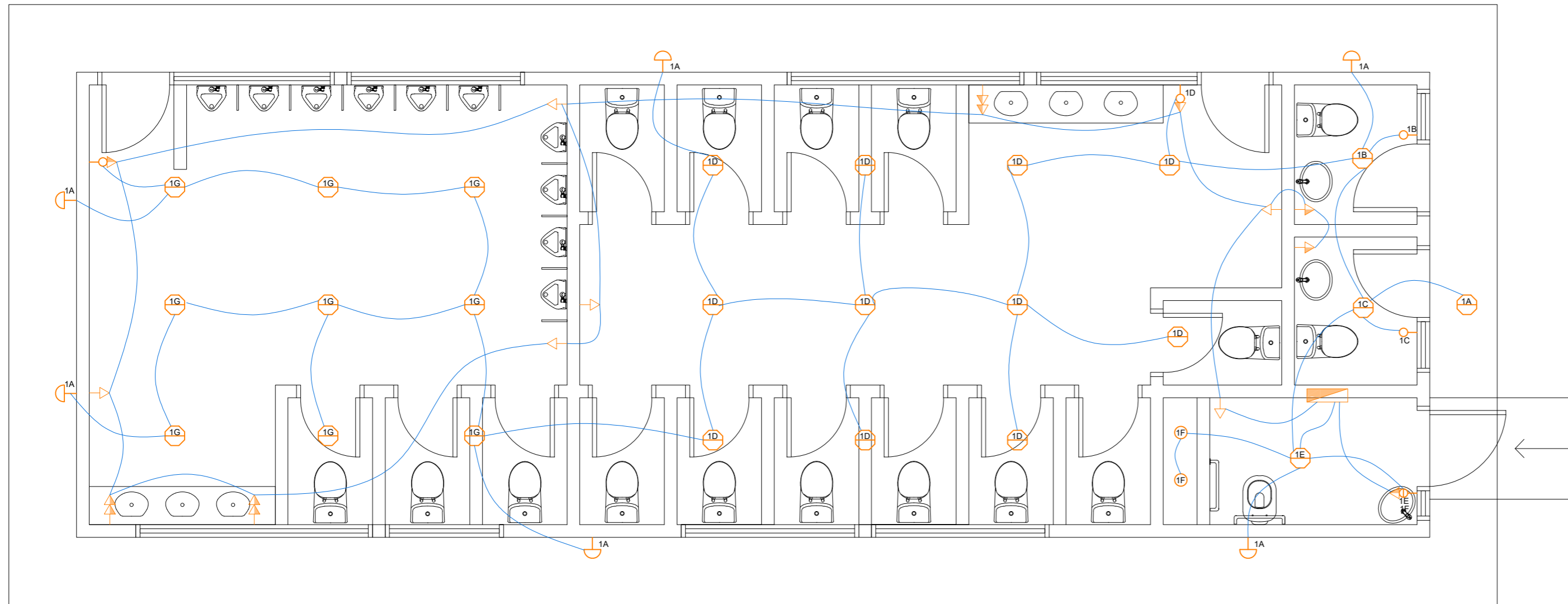


ELÉTRICO
ESC.: 1/50



SIMBOLOGIA				
ITEM N°	DESCRIÇÃO	ALTURA (m)	CAIXA (mm)	REPRESENTAÇÃO GRÁFICA
1	PONTO DE LUZ NO TETO	PÉ DIREITO	100x100 OCTODONAL	
2	PONTO DE LUZ SPOT NO TETO	PÉ DIREITO	100x100 OCTODONAL	
3	PONTO DE LUZ NA PAREDE	2,00	50x50	
4	INTERRUPTOR SIMPLES	1,20	100x50	
5	INTERRUPTOR DUPLO	1,20	100x50	
7	TOMADA BAIXA	0,30	100x50	
8	TOMADA ALTA	1,20	100x50	
10	TOMADA DUPLA BAIXA	0,30	100x50	
11	TOMADA DUPLA ALTA	1,20	100x50	
18	CHUVEIRO ELÉTRICO	2,20	100x50	
19	QUADRO DISTRIBUIÇÃO EMBUTIR PARA 12/16 DISJUNTORES	1,60 ± 15 DA PARTE SUPERIOR DA CAIXA	—	

QUADRO DE CARGAS - TÉRREO								
CD	CIRC. N°	ILUMINAÇÃO 100 W	TOMADAS 100 W	TUE - Tomada de Uso Especial		POTÊNCIA	FIAÇÃO	DISJUNTOR
				USO	POTÊNCIA			
CENTRO DE DISTRIBUIÇÃO	1	31 x	—	—	—	3100	2x1,5	16A
	2	—	17 x	—	—	1700	3x1,5	25A
	3	RESERVA						
	4	RESERVA						
	5	RESERVA						
	6	RESERVA						
	7	RESERVA						
	8	RESERVA						
POTÊNCIA TOTAL INSTALADA						4.800W		

MUNICÍPIO DE NOVA HARTZ		 Nosso compromisso e com você!
BANHEIROS - PRAÇA DO TRABALHADOR		
ASSUNTO:	Elétrico	
LOCAL:	NOVA HARTZ – RIO GRANDE DO SUL – BRASIL	
PROJETO:	Paula B. Wirth Arquiteta e Urbanista CAU RS 4194727-5	PRANCHA:
ESCALA:	1/50	06
DATA:	ABR/2026	